

➤ INFORME MENSUAL DE CARNES

➤ MAYO 2011



PORCINOS

Mensual Porcinos

Índice

FAENA

- Faena Porcina
- Clasificación por Categorías
- Tejido Magro
- Mecanismo de Información de Faena

PESO LIMPIO

- Peso Limpio Porcino por Categorías

PRODUCCIÓN

- Producción de Carne Porcina por Categorías
- Variación mensual de la Producción de Carne

DISTRIBUCIÓN GEOGRÁFICA

- Regionalización de la Faena

ESTRUCTURA DE LA INDUSTRIA FRIGORÍFICA Y COMERCIALIZACIÓN

- Establecimientos y Operadores Porcinos vigentes por Provincia

PRECIO - SISTEMA INFORMATIVO DE PRECIO PORCINO (SIPP)

- Precio por kilo vivo
- Plazo de Pago
- Peso Vivo
- Cabezas
- Porcentaje de Tejido Magro

ANEXO I

- Circuito de la Información de Faena

Coordinación: Lic. Guillermo H. Pedoja

Supervisión: Luciano Grosso

Generación de Datos: Diego Elgoyhen – Adm. Rural Jorge Suárez -
Ing. Agr. Gerardo Pon – Juan Manuel Miramontes

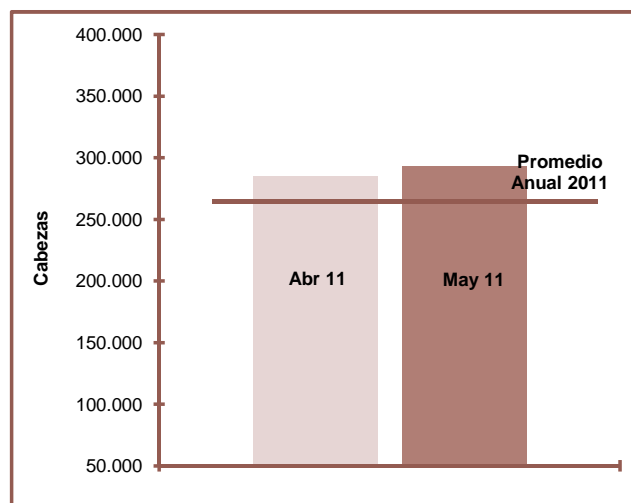
GESTIÓN ESTRATÉGICA DE LA INFORMACIÓN

PORCINOS

FAENA PORCINA

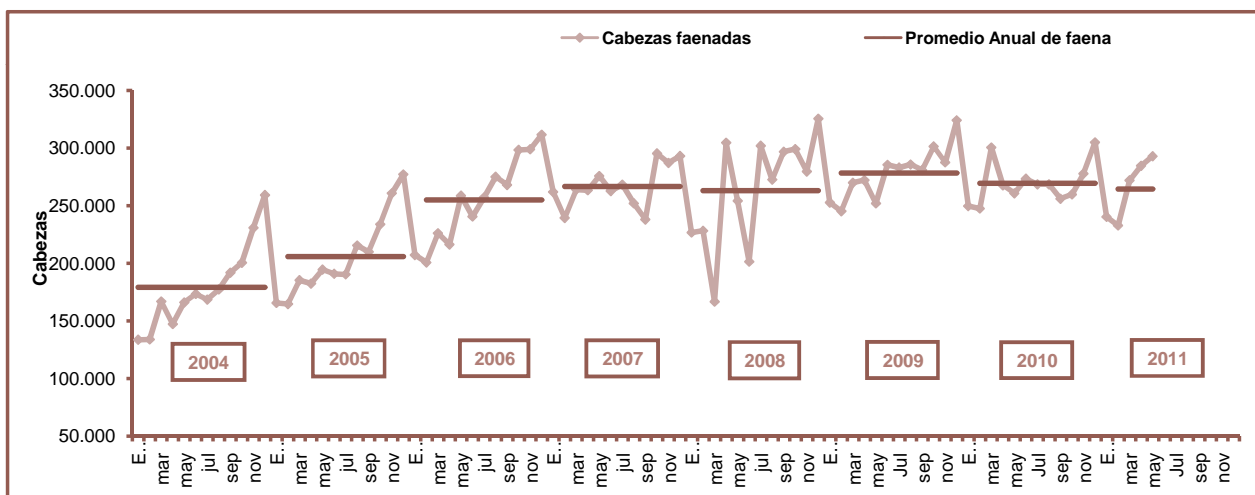
Faena Porcina Mensual en Cabezas		
Año	2010	2011
Enero	249.611	240.222
Febrero	247.473	232.713
Marzo	300.411	271.970
Abril	267.682	284.642
Mayo	260.619	292.835
Junio	273.321	
Julio	268.407	
Agosto	268.464	
Septiembre	255.902	
Octubre	259.664	
Noviembre	277.729	
Diciembre	304.850	
Total	3.234.133	1.322.382
Promedio	265.159	264.476

VARIACIÓN MENSUAL DE LA FAENA

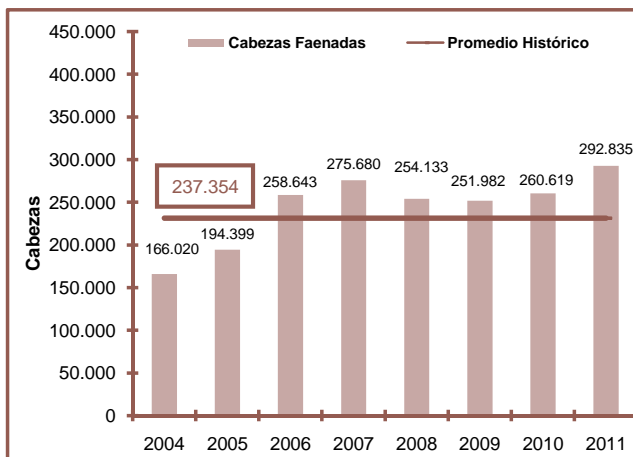


Fuente: Gestión Estratégica de la Información
La información es provisoria y sujeta a modificaciones.

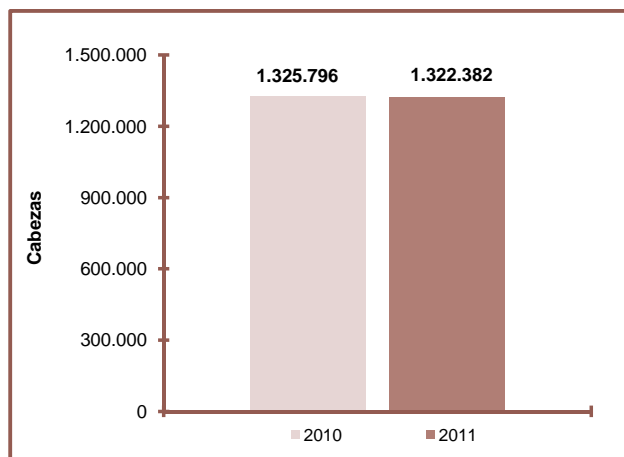
EVOLUCIÓN DE LA FAENA PORCINA 2004 - 2011



FAENA PORCINA DE MAYO 2004 - 2011



FAENA PORCINA ACUMULADA A MAYO



PORCINOS

Clasificación por Categoría de la Faena Argentina								
Meses	Chancha (CHA)	Capón (CAP)	Lechón Liviano (LL)	Lechón Pesado (LP)	Padrillo (PA)	Macho Entero (MEI)	Total Faena	
2.010	Enero	6.375	214.015	2.577	736	2.471	226.174	
	Febrero	5.900	209.034	2.608	792	2.238	220.572	
	Marzo	6.630	249.293	4.733	761	2.572	263.989	
	Abril	5.606	222.017	5.137	739	2.031	235.530	
	Mayo	5.045	215.022	4.469	532	2.247	227.315	
	Junio	5.428	232.848	6.018	1.126	2.500	247.920	
	Julio	6.179	237.526	6.002	931	2.659	253.297	
	Agosto	6.081	234.216	7.287	1.134	2.666	251.384	
	Septiembre	5.917	224.560	8.686	1.115	2.277	242.555	
	Octubre	5.711	224.348	11.030	1.147	2.308	244.544	
	Noviembre	6.108	231.558	19.124	1.548	2.096	260.434	
	Diciembre	5.699	240.215	26.582	2.952	2.640	278.088	
Total 2010	70.679	2.734.652	104.253	13.513	28.705	0	2.951.802	
2.011	Enero	4.920	217.251	1.842	807	2.424	109	227.353
	Febrero	4.701	204.679	5.065	874	1.966	3.269	220.554
	Marzo	4.596	234.956	10.093	1.069	2.490	3.045	256.249
	Abril	5.038	244.743	8.132	1.078	2.480	7.143	268.614
	Mayo	5.453	254.392	8.933	966	2.927	5.856	278.527
	Junio							
	Julio							
	Agosto							
	Septiembre							
	Octubre							
	Noviembre							
	Diciembre							
Total 2011	24.708	1.156.021	34.065	4.794	12.287	19.422	1.251.297	

Fuente: Gestión de Información -

Faena estimada en base a la información por Sistema y Manual

La Resolución N° 144/2005 (SAGPYA) establece el Sistema de Clasificación Oficial de reses porcinas de carácter obligatorio para todos los establecimientos faenadores de la especie. Dicho sistema comprende a las siguientes categorías con sus correspondientes siglas identificatorias:

CAP (cachorros, capones y hembras sin servicio): son reses provenientes de animales con dientes de leche y peso mayor a 40 kg limpios.

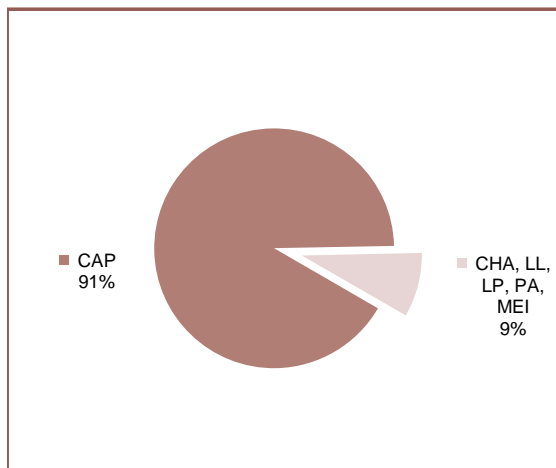
CHA (chanchas): hembras que hayan tenido uno o más servicios.

PA (padrillos): machos enteros incluyendo a los torunos.

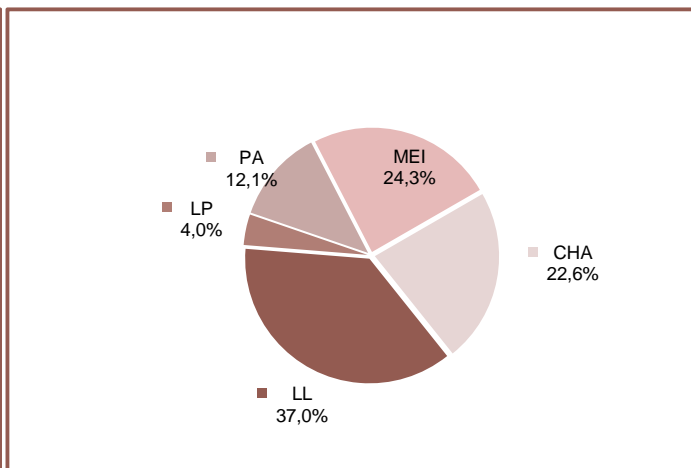
LL (lechón liviano): reses provenientes de animales con dientes de leche y hasta 15 kg limpios.

LP (lechón pesado): reses provenientes de animales con dientes de leche y hasta 40 kg limpios.

PARTICIPACIÓN DE CAP EN LA FAENA ABRIL

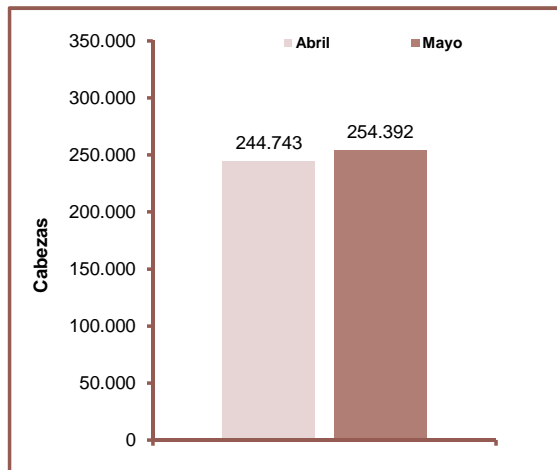


PARTICIPACIÓN DE CHA - LL - LP - PA EN LA FAENA ABRIL

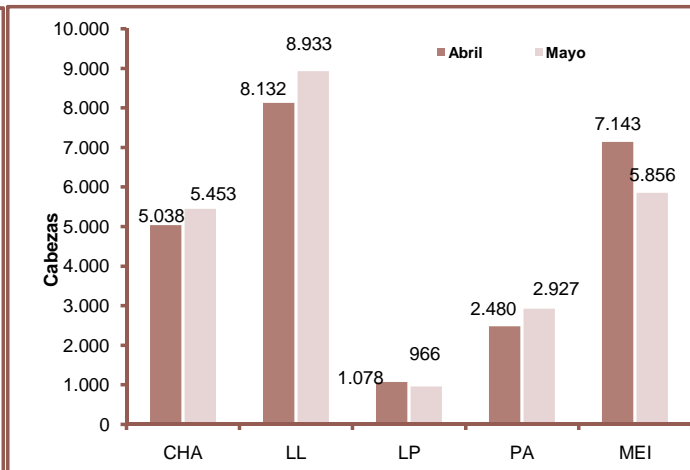


PORCINOS

VARIACIÓN MENSUAL EN LA FAENA DE CAP



VARIACIÓN MENSUAL EN LA FAENA DE CHA - LL - LP - PA - MEI

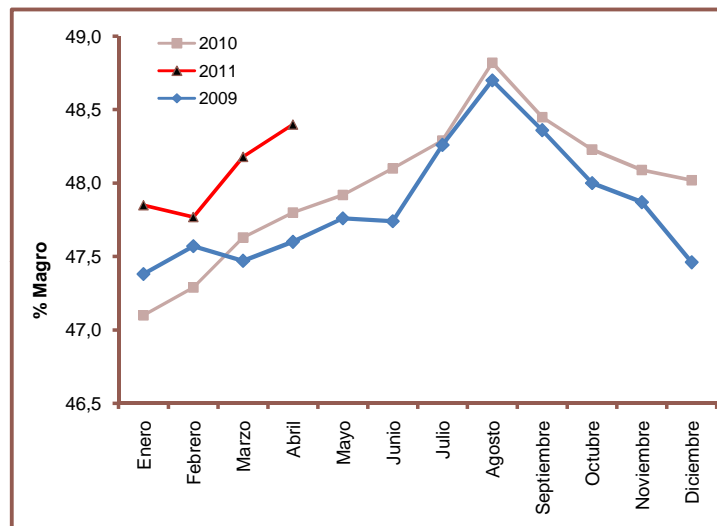


TEJIDO MAGRO

Porcentaje de Tejido Magro en Capones Tipificados

Año	2010	2011
Enero	47,10	47,85
Febrero	47,29	47,77
Marzo	47,63	48,18
Abril	47,80	48,40
Mayo	47,92	
Junio	48,10	
Julio	48,29	
Agosto	48,82	
Septiembre	48,45	
Octubre	48,23	
Noviembre	48,09	
Diciembre	48,02	
Promedio	47,98	48,05

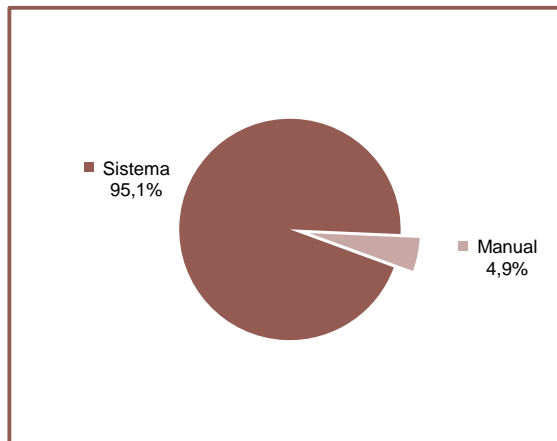
EVOLUCIÓN MENSUAL DEL TEJIDO MAGRO



Fuente: Gestión de Información

En carnes porcinas, se reconoce actualmente que el criterio de calidad más importante es el contenido de músculo o la proporción de tejido magro. El sistema de tipificación consiste en medir los espesores de la grasa dorsal y del músculo *longissimus dorsi* de las reses mediante una sonda óptica automática. Con esos datos medidos en milímetros y aplicando una fórmula de predicción, se estima el contenido de tejido magro expresado en % del peso de la res.

FAENA SISTEMA / MANUAL MAYO 2011

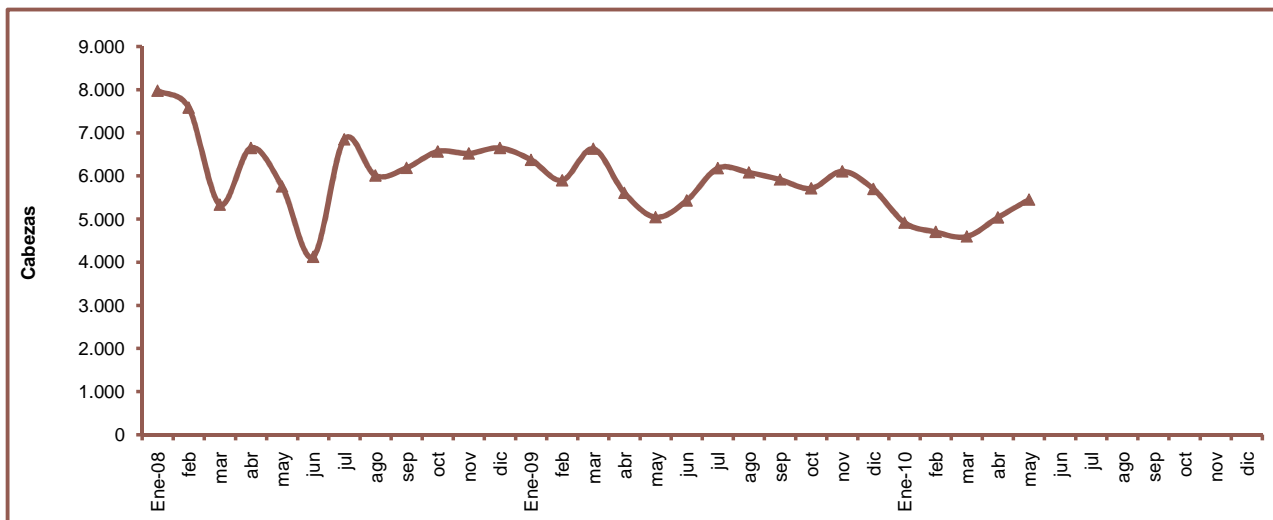


La Oficina de Gestión de Información de la ONCCA recibe los datos de faena porcina en forma digital (por sistema) y en forma manual. La primera es aquella reglamentada por la Disposición N° 2187/2005 ONCCA y la segunda consiste en el envío de información a través de Listas de Matanza exclusivamente.

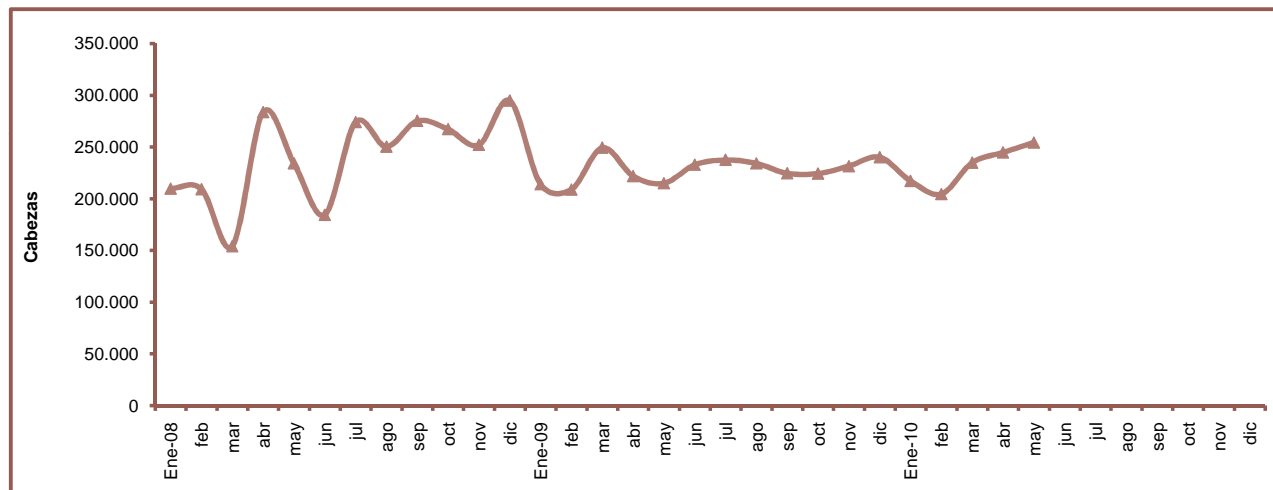
▶ PORCINOS

FAENA PORCINA POR CATEGORIAS

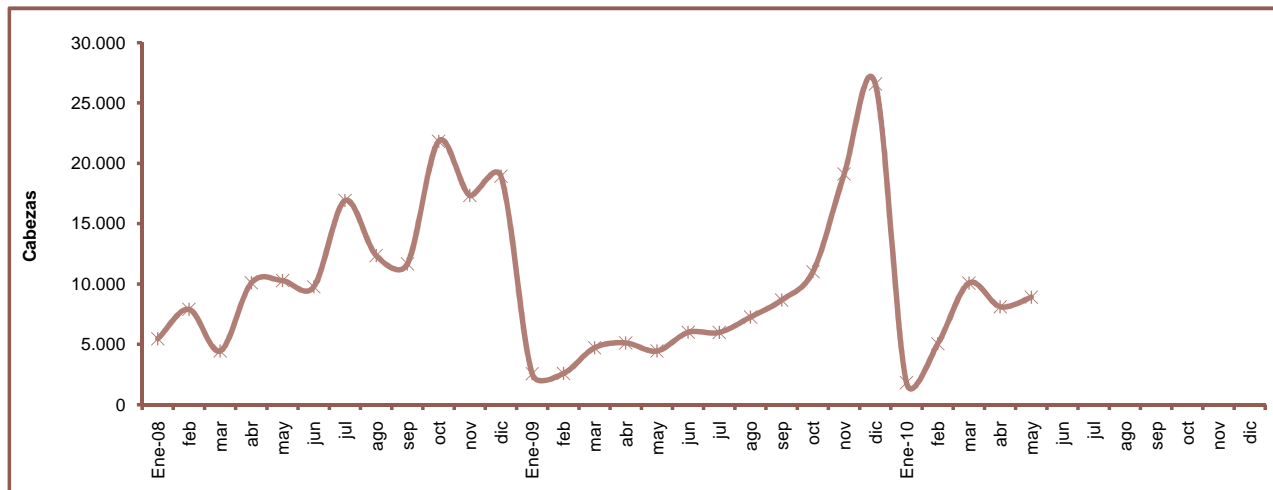
CHANCHAS FAENADAS



CAPONES FAENADOS

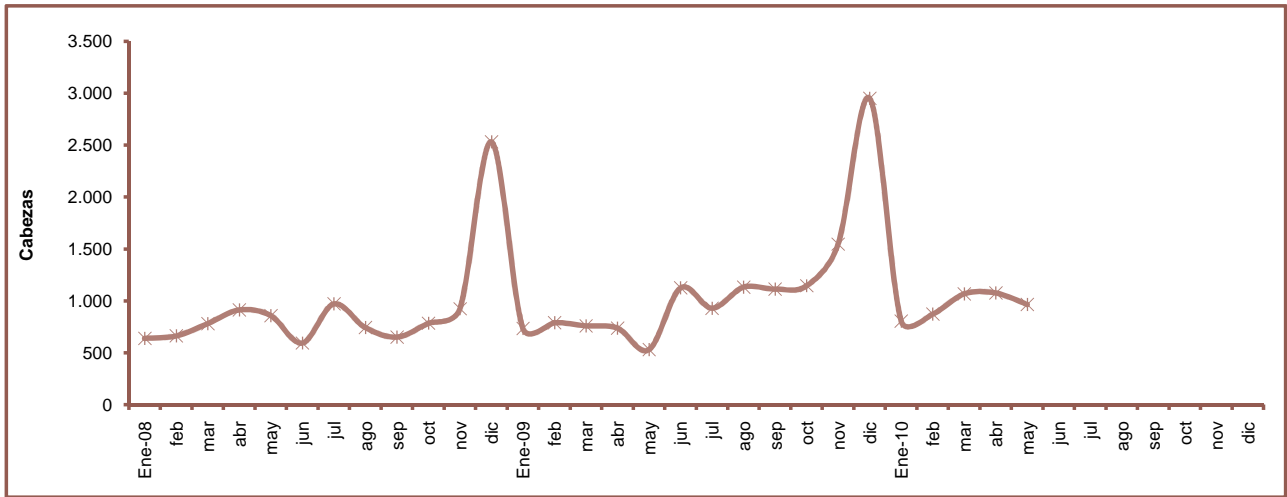


LECHONES LIVIANOS FAENADOS

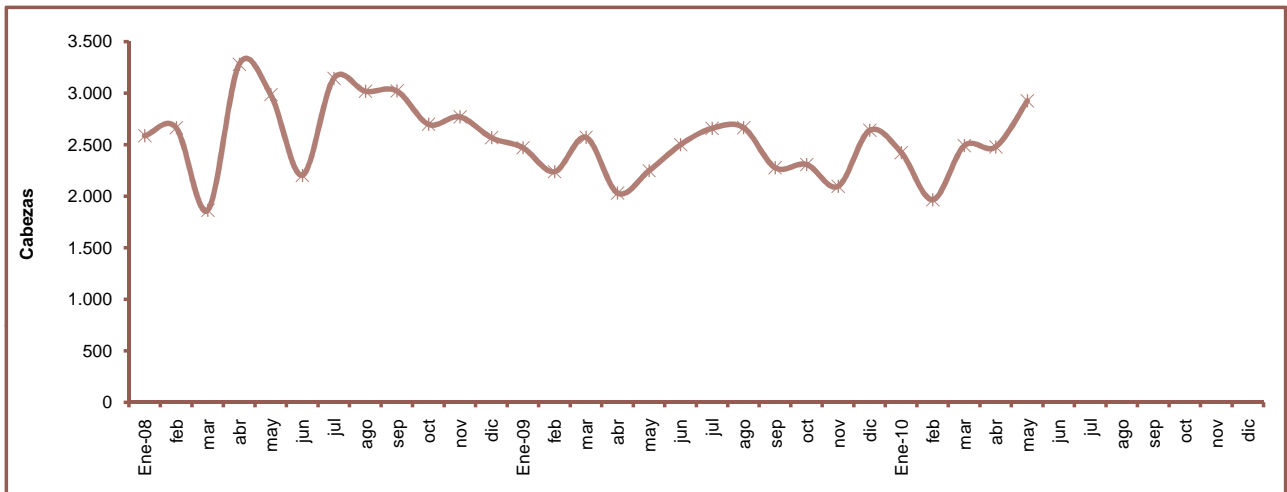


▶ PORCINOS

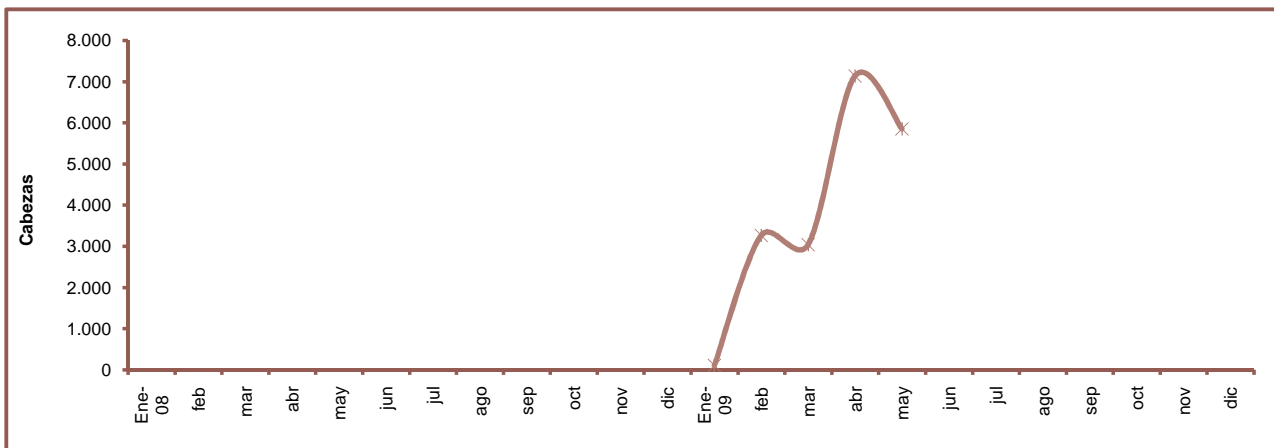
LECHONES PESADOS FAENADOS



PADRILLOS FAENADOS



Machos Enteros Inmunocastrados MEI

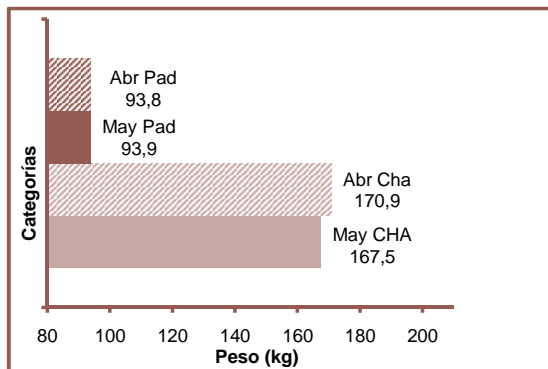


PORCINOS

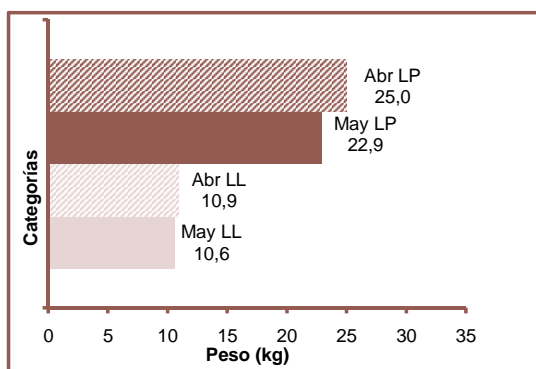
PESO

		Peso Promedio por Categoría (Kg. Res con Hueso en Gancho)					
Mes		Chancha	Capón	Lechón Liviano	Lechón Pesado	Padrillo	MEI
2010	Enero	161,8	84,2	10,7	25,6	103,5	
	Febrero	163,8	83,9	11,1	23,8	104,5	
	Marzo	163,7	85,3	10,7	24,3	102,9	
	Abril	166,0	87,3	10,4	24,6	100,9	
	Mayo	169,0	88,6	10,6	25,0	104,3	
	Junio	167,1	89,4	10,8	23,5	100,6	
	Julio	167,1	88,4	10,9	24,9	101,0	
	Agosto	163,7	87,9	10,8	23,9	101,1	
	Septiembre	166,9	88,3	10,9	25,4	100,5	
	Octubre	166,8	88,9	10,8	24,3	103,0	
	Noviembre	169,1	88,4	10,9	21,3	102,7	
	Diciembre	166,8	86,3	10,8	22,0	98,5	
Promedio 2010		166,0	87,2	10,8	24,0	102,0	
2011	Enero	167,4	86,3	11,1	22,9	95,5	101,9
	Febrero	168,4	86,9	11,0	23,9	95,1	91,9
	Marzo	170,4	89,5	11,0	23,0	94,8	91,8
	Abril	170,9	91,6	10,9	25,0	93,8	94,3
	Mayo	167,5	92,1	10,6	22,9	93,9	92,7
	Junio						
	Julio						
	Agosto						
	Septiembre						
	Octubre						
	Noviembre						
	Diciembre						
Promedio 2011		168,9	89,2	10,9	23,5	94,6	

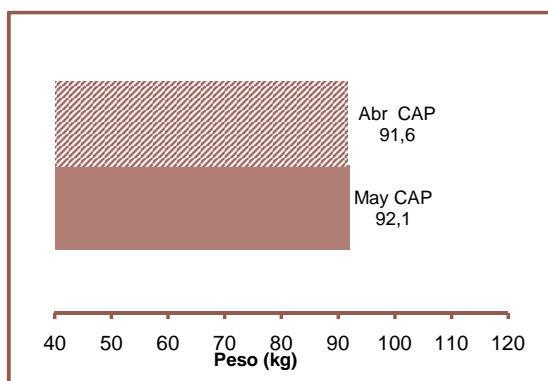
VARIACIÓN PESO PROMEDIO CHANCHA Y PADRILLO



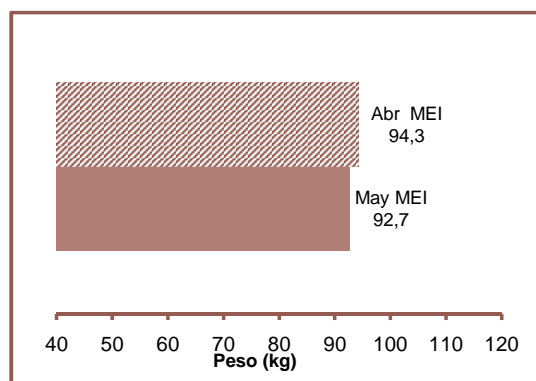
VARIACIÓN PESO PROMEDIO LECHONES



VARIACIÓN PESO PROMEDIO CAPÓN



VARIACIÓN PESO PROMEDIO MEI



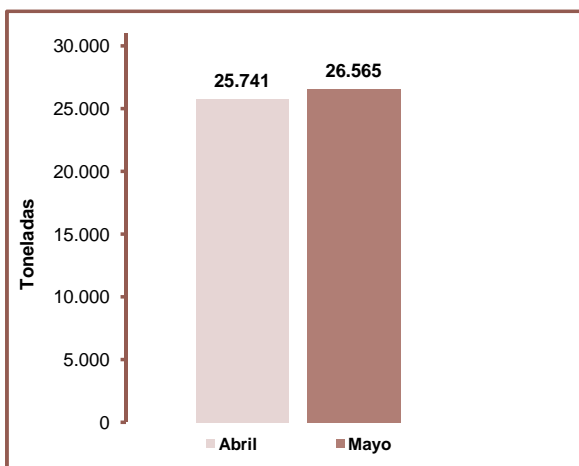
PRODUCCIÓN DE CARNE PORCINA

Toneladas Res con Hueso por Categoría de la Faena Argentina								
		Chancha	Capón	Lechón Liviano	Lechón Pesado	Padrillo	MEI	Total
2010	Enero	1.138	19.886	30	21	282		21.357
	Febrero	1.084	19.686	32	21	262		21.086
	Marzo	1.235	24.204	57	21	301		25.818
	Abril	1.058	22.034	61	21	233		23.407
	Mayo	978	21.852	54	15	269		23.168
	Junio	1.000	22.955	72	29	277		24.333
	Julio	1.094	22.248	69	25	285		23.720
	Agosto	1.063	21.984	84	29	288		23.449
	Septiembre	1.042	20.910	100	30	241		22.323
	Octubre	1.011	21.168	126	30	252		22.588
	Noviembre	1.102	21.819	222	35	230		23.407
	Diciembre	1.042	22.735	315	71	285		24.448
Total		12.847	261.479	1.224	347	3.205	0	279.103
2011	Enero	870	19.805	22	19	245	12	20.973
	Febrero	836	18.758	59	22	197	317	20.189
	Marzo	831	22.309	118	26	251	297	23.831
	Abril	912	23.745	94	29	247	714	25.741
	Mayo	960	24.622	100	23	289	571	26.565
	Junio							
	Julio							
	Agosto							
	Septiembre							
	Octubre							
	Noviembre							
	Diciembre							
Total		4.410	109.240	391	119	1.228	1.910	117.298

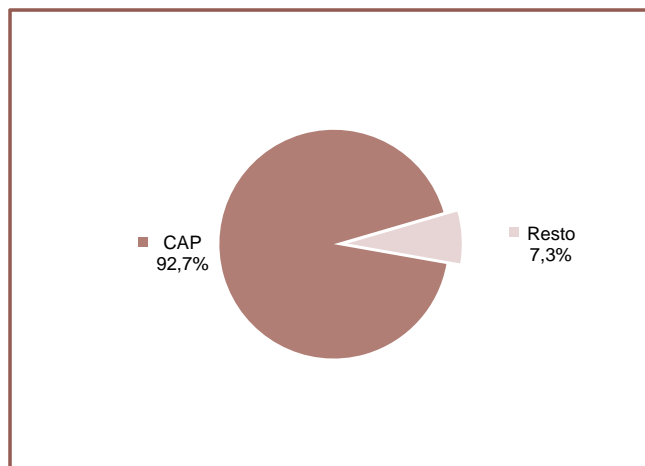
Fuente: Gestión de Información

Datos estimados en base a la faena total del país, quedando sujetos a modificaciones.

VARIACIÓN MENSUAL DE LAS TN RES CON HUESO



PARTICIPACIÓN DE CAPONES EN LA PRODUCCIÓN

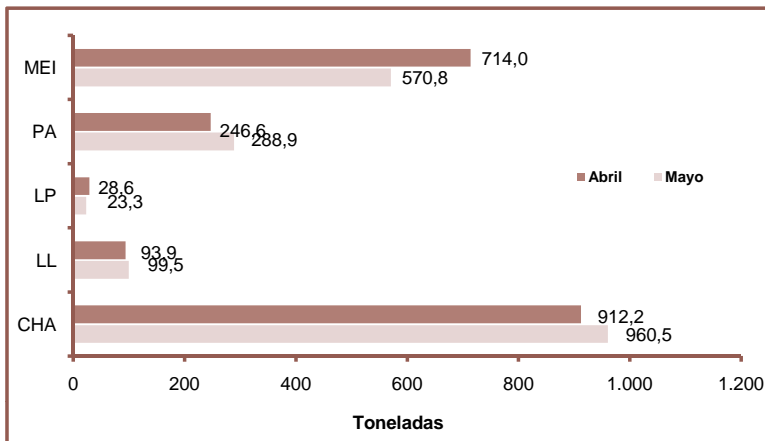


PORCINOS

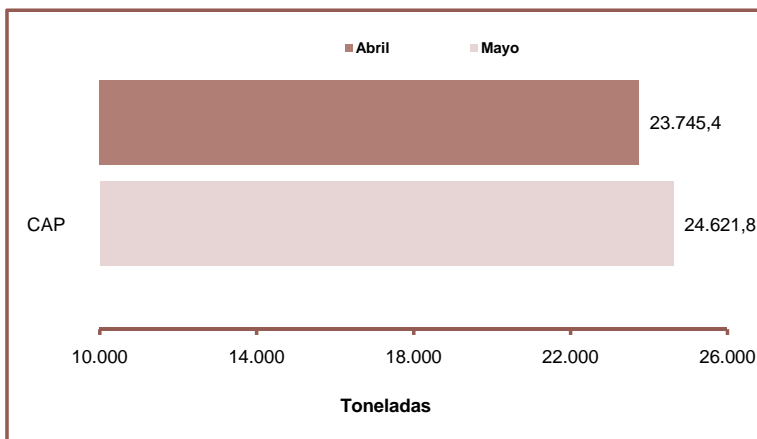
Variación de Carne en Toneladas Res con Hueso							
2011	Chancha	Capón	Lechón Liviano	Lechón Pesado	Padrillo	MEI	Total
Abril	912,2	23.745,4	93,9	28,6	246,6	714,0	25.741
Mayo	960,5	24.621,8	99,5	23,3	288,9	570,8	26.565
Diferencia Mensual	48,2	876,4	5,6	-5,3	42,3	-143,2	824,1
Variación en %	5,29%	3,69%	6,01%	-18,55%	17,15%	-20,05%	3,20%

Fuente: Gestión de Información

VARIACIÓN EN LAS TN RES CON HUESO DE PA - LP - LL - CHA



VARIACIÓN EN LA PRODUCCIÓN TN RES CON HUESO DE CAP

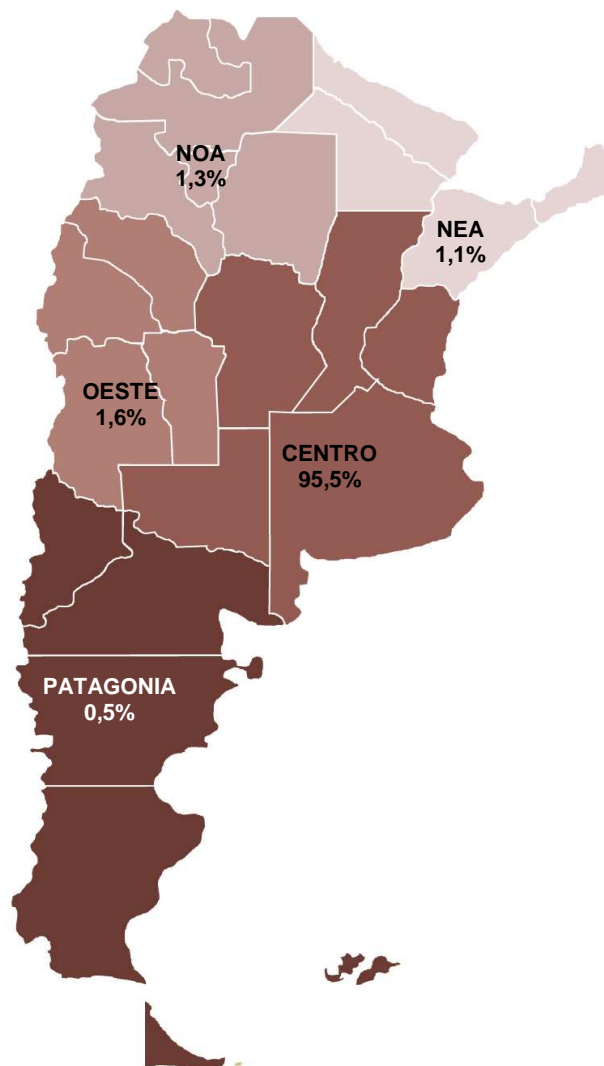


PORCINOS

DISTRIBUCIÓN GEOGRÁFICA

Regionalización de la Faena	
Mayo 2011	
CENTRO	279.605
Buenos Aires	187.225
Córdoba	31.405
Entre Ríos	5.664
La Pampa	250
Santa Fe	55.061
NEA	3.266
Chaco	376
Corrientes	5
Formosa	0
Misiones	2.885
NOA	3.825
Salta	2.514
Santiago del Estero	186
Tucuman	717
Jujuy	408
Catamarca	0
OESTE	4.752
San Juan	201
La Rioja	0
Mendoza	3.880
San Luis	671
PATAGONIA	1.387
Chubut	56
Neuquen	1.125
Río Negro	206
Santa Cruz	0
Tierra del Fuego	0

Fuente: Gestión de Información



PORCINOS

Faena Porcina 2010

2010	Ene	Feb	Mar	Abr	May	Jun	Jul	Ago	Sep	Oct	Nov	Dic	Total
Buenos Aires	149.765	148.788	180.977	158.195	156.460	167.081	164.306	168.497	162.094	163.632	170.868	193.186	1.983.849
Córdoba	28.432	28.041	32.570	28.597	28.764	27.510	29.215	29.488	28.725	30.780	33.770	36.165	362.057
Entre Ríos	5.184	4.989	5.968	5.771	5.078	5.675	5.624	5.728	5.170	5.636	5.298	6.204	66.325
La Pampa	808	967	906	383	515	435	559	546	364	456	394	575	6.908
Santa Fe	55.401	53.398	65.302	61.602	56.701	57.697	55.612	50.671	47.746	46.712	51.696	48.710	651.248
CENTRO	239.590	236.183	285.723	254.548	247.518	258.398	255.316	254.930	244.099	247.216	262.026	284.840	3.070.387
Chaco	231	126	580	345	331	529	305	406	294	288	415	1.593	5.443
Corrientes	46	140	201	114	95	175	55	135	22	14	9	13	1.019
Formosa	0	0	0	0	0	0	0	0	0	0	0	0	0
Misiones	2.297	2.396	3.363	2.629	2.501	2.743	2.626	2.962	2.574	2.682	2.781	4.114	33.668
NEA	2.574	2.662	4.144	3.088	2.927	3.447	2.986	3.503	2.890	2.984	3.205	5.720	40.130
Salta	1.694	1.744	1.738	2.169	1.906	2.427	1.835	2.347	2.151	2.351	2.406	3.094	25.862
Stgo. del Estero	34	0	142	209	40	378	8	102	60	130	290	306	1.699
Tucumán	744	846	1.061	776	788	808	695	902	763	588	631	807	9.409
Jujuy	164	145	354	305	333	246	267	353	342	328	592	1.101	4.530
Catamarca	0	0	0	0	0	0	0	0	0	0	0	0	0
NOA	2.636	2.735	3.295	3.459	3.067	3.859	2.805	3.704	3.316	3.397	3.919	5.308	41.500
San Juan	50	7	70	147	165	167	155	150	171	152	184	153	1.571
La Rioja	0	0	0	11	12	14	16	18	19	76	0	0	166
Mendoza	3.235	4.232	4.892	4.410	5.221	5.179	5.017	4.173	3.649	4.330	5.547	5.792	55.677
San Luis	264	291	389	345	375	411	461	408	328	364	534	628	4.798
OESTE	3.549	4.530	5.351	4.913	5.773	5.771	5.649	4.749	4.167	4.922	6.265	6.573	62.212
Chubut	114	90	128	205	100	155	129	137	88	110	196	606	2.058
Neuquén	1.040	1.114	1.217	1.180	1.012	1.474	1.323	1.249	1.179	929	1.239	1.059	14.015
Río Negro	106	137	547	192	204	165	181	189	144	106	849	585	3.405
Santa Cruz	2	22	6	97	18	52	18	3	19	0	30	159	426
Tierra del Fuego	0	0	0	0	0	0	0	0	0	0	0	0	0
PATAGONIA	1.262	1.363	1.898	1.674	1.334	1.846	1.651	1.578	1.430	1.145	2.314	2.409	19.904
TOTAL	249.611	247.473	300.411	267.682	260.619	273.321	268.407	268.464	255.902	259.664	277.729	304.850	3.234.133

Fuente: Gestión de Información

Faena Porcina 2011

2011	Ene	Feb	Mar	Abr	May	Jun	Jul	Ago	Sep	Oct	Nov	Dic	Total
Buenos Aires	147.796	140.538	169.708	184.826	187.225								830.093
Córdoba	29.933	28.099	29.899	28.956	31.405								148.292
Entre Ríos	5.171	4.970	5.846	5.737	5.664								27.388
La Pampa	291	300	297	170	250								1.308
Santa Fe	46.858	48.035	51.599	51.587	55.061								253.140
CENTRO	230.049	221.942	257.349	271.276	279.605	0	0	0	0	0	0	0	1.260.221
Chaco	352	332	539	511	376								2.110
Corrientes	1	1	1	2	5								10
Formosa	0	0	0	0	0								0
Misiones	1.877	2.040	2.928	2.631	2.885								12.361
NEA	2.230	2.373	3.468	3.144	3.266	0	0	0	0	0	0	0	14.481
Salta	1.845	2.174	2.707	2.559	2.514								11.799
Stgo. del Estero	54	25	100	117	186								482
Tucumán	722	575	479	653	717								3.146
Jujuy	270	300	391	328	408								1.697
Catamarca	0	0	0	0	0								0
NOA	3.821	3.074	3.677	3.657	3.825	0	0	0	0	0	0	0	14.233
San Juan	118	143	133	166	201								761
La Rioja	8	16	18	18	0								60
Mendoza	3.246	3.430	4.892	4.522	3.880								19.970
San Luis	449	300	715	471	671								2.606
OESTE	3.821	3.889	5.758	5.177	4.752	0	0	0	0	0	0	0	23.397
Chubut	129	96	152	138	56								571
Neuquén	866	1.010	1.202	979	1.125								5.182
Río Negro	221	307	296	224	206								1.254
Santa Cruz	15	22	58	47	0								142
Tierra del Fuego	0	0	0	0	0								0
PATAGONIA	1.231	1.435	1.708	1.388	1.387	0	0	0	0	0	0	0	7.149
TOTAL	237.331	232.713	271.960	284.642	292.835	0	0	0	0	0	0	0	1.319.481

Fuente: Gestión de Información

ESTRUCTURA DE LA INDUSTRIA FRIGORÍFICA Y COMERCIALIZACIÓN

CANTIDAD DE ESTABLECIMIENTOS Y OPERADORES PORCINOS POR PROVINCIA al 01/06/2011								
Provincias	Establecimientos	Matadero - Frigorífico Porcino	Matadero Municipal Porcino	Matadero Rural (c/usuarios) Porcino	Matadero Rural (s/usuarios) Porcino	Operadores	Matarife Abastecedor Porcino	Consignatario Directo Porcino
CIUDAD AUTONOMA BUENOS AIRES		13	1	0	0		67	1
BUENOS AIRES		30	1	0	2		62	1
CATAMARCA		1	0	0	0		1	0
CORDOBA		5	0	0	0		5	1
CORRIENTES		6	4	0	0		6	0
CHACO		25	0	0	0		42	0
CHUBUT		2	1	0	0		5	0
ENTRE RIOS		16	2	0	0		26	0
FORMOSA		0	0	0	0		0	0
JUJUY		1	3	0	1		3	0
LA PAMPA		5	2	0	0		5	0
LA RIOJA		1	0	0	1		1	0
MENDOZA		5	0	0	0		26	0
MISIONES		2	0	0	1		2	0
NEUQUEN		3	3	0	0		9	0
RIO NEGRO		3	0	0	0		6	0
SALTA		3	1	0	0		7	0
SAN JUAN		0	1	0	0		2	0
SAN LUIS		3	1	0	0		4	0
SANTA CRUZ		1	1	0	1		2	0
SANTA FE		16	0	0	0		56	0
SANTIAGO DEL ESTERO		1	0	0	0		1	0
TIERRA DEL FUEGO		0	1	0	0		1	0
TUCUMAN		3	0	0	0		6	0
Total		145	22	0	6		345	3
							173	348

Fuente: Gestión de Información

Matadero - Frigorífico: Establecimiento donde se sacrifican animales; cuenta con Cámara Frigorífica en el predio en el que funciona y en él se podrá efectuar o no tareas de elaboración y/o industrialización. La presente definición comprende a los establecimientos considerados como tipo "A", "B" o "C" según el Decreto N° 4.238 de fecha 19 de julio de 1968 y sus modificatorios.

Matarife Abastecedor : se entiende por tal a quien faene hacienda de su propiedad para el abastecimiento propio y/o de terceros, con destino al consumo interno y/o exportación, pudiendo además adquirir carnes, productos y subproductos con el mismo fin.

PORCINOS

PRECIO PORCINO - COMPARACIÓN MENSUAL

SISTEMA INFORMATIVO DE PRECIOS PORCINOS (SIPP)

El Sistema Informativo de Precios Porcinos (SIPP) está destinado a la elaboración de valores de referencia orientativos tanto para productores como para titulares de faena de la hacienda porcina, a fin de lograr mayor transparencia en la comercialización de animales de esta especie.

Los titulares de faena porcina deben informar con carácter obligatorio, el precio abonado por la compra de los animales con destino a faena.

El Sistema permite no sólo captar el Precio de Referencia Semanal, sino también los Precios según regiones, zonas productoras, porcentaje de Magro, plazos de pago, rendimientos promedios, etc.

Para el mes de Mayo de 2011, el SIPP registró 201.608 cabezas, valor que significó un ascenso del 23,47% respecto al registrado en el mes de Abril de 2011.

Los siguientes cuadros reflejan los datos más importantes del SIPP.

EVOLUCIÓN DEL SIPP POR CATEGORÍA						
SEMANAS			CACHORROS, CAPONES, HEMBRAS SIN SERVICIO -No tipificados- Comercialización en Pie			
Semana N°	Desde	Hasta	Precio Promedio Ponderado (\$)	Plazo de Pago Promedio (día)	Peso Promedio Ponderado (kg)	Cantidad de Cabezas evaluadas
14	28/03/2011	03/04/2011	5,28	14	110	18.357
15	04/04/2011	10/04/2011	5,15	13	112	17.185
16	11/04/2011	17/04/2011	5,17	13	113	21.061
17	18/04/2011	24/04/2011	5,01	14	112	16.836
Promedio Abril 2011			5,15	13	111	73.439
18	25/04/2011	01/05/2011	5,03	12	112	19.847
19	02/05/2011	08/05/2011	4,95	15	111	18.099
20	09/05/2011	15/05/2011	4,98	13	113	16.406
21	16/05/2011	22/05/2011	4,96	12	113	20.174
22	23/05/2011	29/05/2011	5,00	15	113	15.434
Promedio Mayo 2011			4,98	13	112	89.960

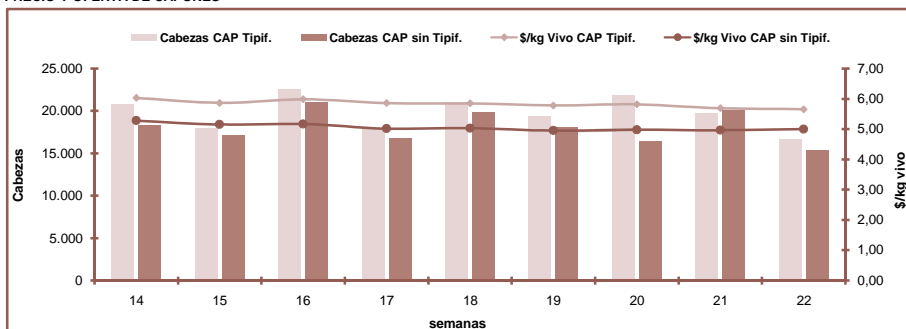
Fuente: Gestión Estratégica de la Información

EVOLUCIÓN DEL SIPP POR CATEGORÍA							
SEMANAS			CACHORROS, CAPONES, HEMBRAS SIN SERVICIO Con Tipificación por Magro				
Semana N°	Desde	Hasta	Precio Promedio Ponderado (\$)	Plazo de Pago Promedio (día)	Peso Promedio Ponderado (kg)	Cantidad de Cabezas evaluadas	Magro (%)
14	28/03/2011	03/04/2011	6,03	25	110	20.755	47,60
15	04/04/2011	10/04/2011	5,86	25	115	17.934	47,47
16	11/04/2011	17/04/2011	5,98	26	111	22.627	47,56
17	18/04/2011	24/04/2011	5,86	25	111	17.927	47,29
Promedio Abril 2011			5,93	25	112	79.243	47,48
18	25/04/2011	01/05/2011	5,85	24	110	21.009	47,70
19	02/05/2011	08/05/2011	5,78	24	110	19.444	47,29
20	09/05/2011	15/05/2011	5,81	26	111	21.862	47,57
21	16/05/2011	22/05/2011	5,69	24	110	19.687	47,78
22	23/05/2011	29/05/2011	5,65	24	111	16.722	47,68
Promedio Mayo 2011			5,76	24	110	98.724	47,60

Fuente: Gestión Estratégica de la Información

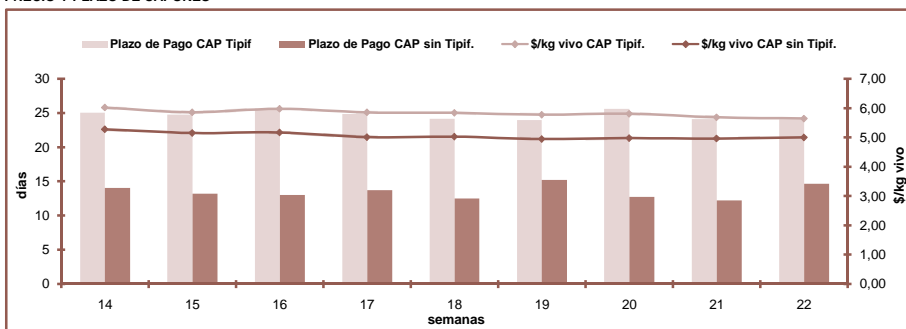
PORCINOS

PRECIO Y OFERTA DE CAPONES



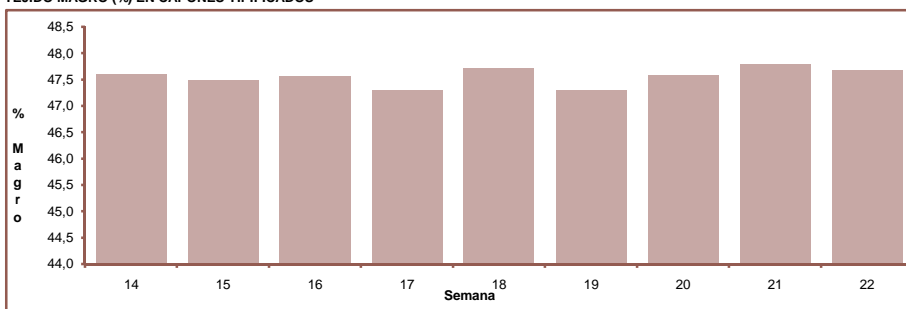
Fuente: Gestión Estratégica de la Información

PRECIO Y PLAZO DE CAPONES



Fuente: Gestión Estratégica de la Información

TEJIDO MAGRO (%) EN CAPONES TIPIFICADOS



Fuente: Gestión Estratégica de la Información

PORCINOS

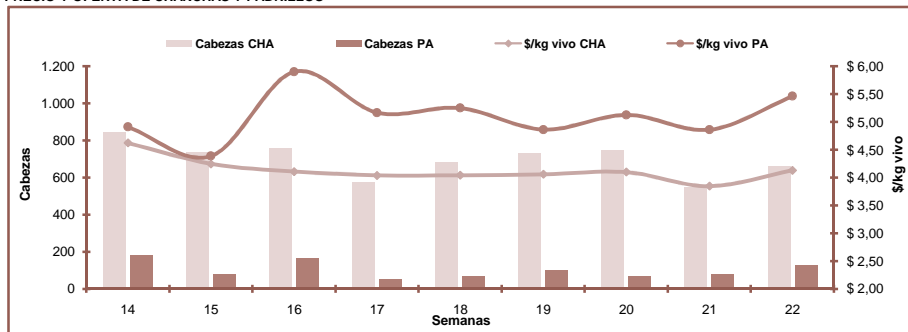
EVOLUCIÓN DEL SIPP POR CATEGORÍA						
SEMANAS			CHANCHA			
Semana N°	Desde	Hasta	Precio Promedio Ponderado (\$)	Plazo de Pago Promedio (día)	Peso Promedio Ponderado (kg)	Cantidad de Cabezas evaluadas
14	28/03/2011	03/04/2011	4,62	22	194	842
15	04/04/2011	10/04/2011	4,25	20	211	734
16	11/04/2011	17/04/2011	4,11	23	216	759
17	18/04/2011	24/04/2011	4,04	21	225	576
Promedio Abril 2011			4,25	21	212	2.911
18	25/04/2011	01/05/2011	4,04	24	216	681
19	02/05/2011	08/05/2011	4,06	22	211	728
20	09/05/2011	15/05/2011	4,10	22	199	745
21	16/05/2011	22/05/2011	3,85	17	212	544
22	23/05/2011	29/05/2011	4,13	22	211	662
Promedio Mayo 2011			4,04	21	210	3.360

Fuente: Gestión Estratégica de la Información

EVOLUCIÓN DEL SIPP POR CATEGORÍA						
SEMANAS			PADRILLO			
Semana N°	Desde	Hasta	Precio Promedio Ponderado (\$)	Plazo de Pago Promedio (día)	Peso Promedio Ponderado (kg)	Cantidad de Cabezas evaluadas
14	28/03/2011	03/04/2011	4,91	5	131	182
15	04/04/2011	10/04/2011	4,39	25	181	78
16	11/04/2011	17/04/2011	5,90	9	124	165
17	18/04/2011	24/04/2011	5,17	21	129	49
Promedio Abril 2011			5,09	15	141	474
18	25/04/2011	01/05/2011	5,25	27	148	65
19	02/05/2011	08/05/2011	4,86	24	150	99
20	09/05/2011	15/05/2011	5,13	23	135	68
21	16/05/2011	22/05/2011	4,86	19	155	75
22	23/05/2011	29/05/2011	5,46	5	108	127
Promedio Mayo 2011			5,11	19	139	434

Fuente: Gestión Estratégica de la Información

PRECIO Y OFERTA DE CHANCHAS Y PADRILLOS



Fuente: Gestión Estratégica de la Información

PORCINOS

EVOLUCIÓN DEL SIPP POR CATEGORÍA						
SEMANAS			LECHONES LIVIANOS			
Semana N°	Desde	Hasta	Precio Promedio Ponderado (\$)	Plazo de Pago Promedio (día)	Peso Promedio Ponderado (kg)	Cantidad de Cabezas evaluadas
14	28/03/2011	03/04/2011	9,94	14	15	2.605
15	04/04/2011	10/04/2011	9,33	12	15	1.154
16	11/04/2011	17/04/2011	9,97	15	18	1.788
17	18/04/2011	24/04/2011	9,56	13	15	1.382
Promedio Abril 2011			9,70	14	16	6.929
18	25/04/2011	01/05/2011	9,80	11	17	2.072
19	02/05/2011	08/05/2011	9,59	15	19	1.740
20	09/05/2011	15/05/2011	9,57	17	15	1.659
21	16/05/2011	22/05/2011	9,89	22	15	1.128
22	23/05/2011	29/05/2011	9,88	17	15	1.653
Promedio Mayo 2011			9,75	16	16	8.252

Fuente: Gestión Estratégica de la Información

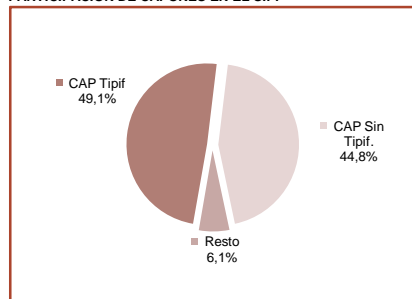
EVOLUCIÓN DEL SIPP POR CATEGORÍA						
SEMANAS			LECHONES PESADOS			
Semana N°	Desde	Hasta	Precio Promedio Ponderado (\$)	Plazo de Pago Promedio (día)	Peso Promedio Ponderado (kg)	Cantidad de Cabezas evaluadas
14	28/03/2011	03/04/2011	5,97	16	35	53
15	04/04/2011	10/04/2011	4,42	11	27	106
16	11/04/2011	17/04/2011	8,25	30	48	80
17	18/04/2011	24/04/2011	6,03	14	45	47
Promedio Abril 2011			6,17	18	39	286
18	25/04/2011	01/05/2011	9,51	5	37	6
19	02/05/2011	08/05/2011	6,63	16	90	87
20	09/05/2011	15/05/2011	5,43	1	26	25
21	16/05/2011	22/05/2011	6,62	23	30	20
22	23/05/2011	29/05/2011	4,54	16	31	62
Promedio Mayo 2011			6,55	12	43	200

Fuente: Gestión Estratégica de la Información

EVOLUCIÓN DEL SIPP POR CATEGORÍA						
SEMANAS			M E I General (Macho Entero Inmunocastrado)			
Semana N°	Desde	Hasta	Precio Promedio Ponderado (\$)	Plazo de Pago Promedio (día)	Peso Promedio Ponderado (kg)	Cantidad de Cabezas evaluadas
14	28/03/2011	03/04/2011	4,02	15	106	103
15	04/04/2011	10/04/2011	4,00	15	105	60
16	11/04/2011	17/04/2011	3,98	15	112	21
17	18/04/2011	24/04/2011	4,03	15	112	40
Promedio Abril 2011			4,01	15	109	224
18	25/04/2011	01/05/2011				
19	02/05/2011	08/05/2011	6,60	20	117	339
20	09/05/2011	15/05/2011				
21	16/05/2011	22/05/2011	6,50	20	119	339
22	23/05/2011	29/05/2011				
Promedio Mayo 2011			6,55	20	118	678

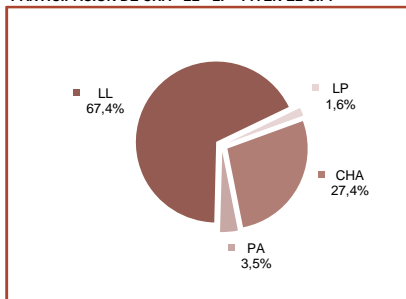
Fuente: Gestión Estratégica de la Información

PARTICIPACIÓN DE CAPONES EN EL SIPP



Fuente: Gestión Estratégica de la Información

PARTICIPACIÓN DE CHA - LL - LP - PA EN EL SIPP



Fuente: Gestión Estratégica de la Información

PORCINOS

PRECIO PORCINO - COMPARACIÓN ANUAL 2010 / 2011

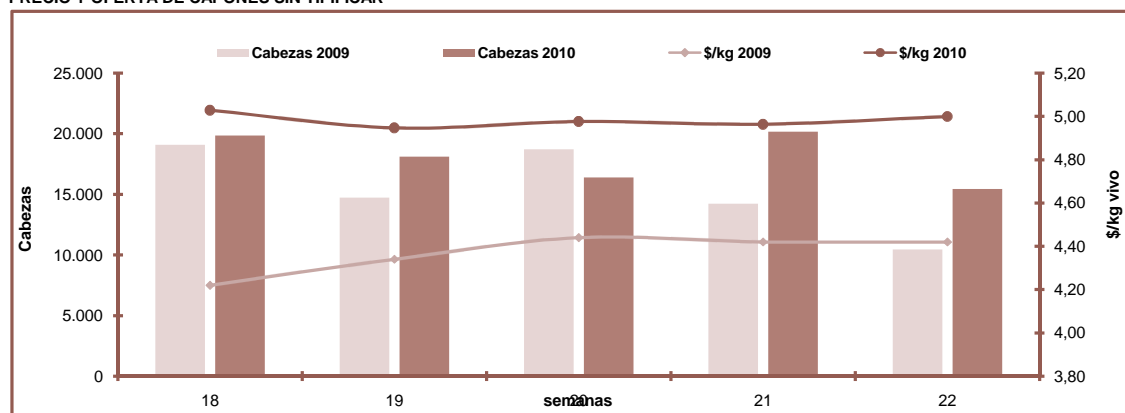
De la comparación interanual Abril 2010/2011 surge un ascenso del 26,4% en la cantidad de cabezas publicadas en el Sistema Informativo de Precios Porcinos, esta suba fue de 41.941 animales.

Los siguientes cuadros reflejan los datos más importantes del SIPP.

EVOLUCIÓN DEL SIPP POR CATEGORÍA						
SEMANAS			CACHORROS, CAPONES, HEMBRAS SIN SERVICIO -No tipificados- Comercialización en Pie			
Semana N°	Desde	Hasta	Precio Promedio Ponderado (\$)	Plazo de Pago Promedio (día)	Peso Promedio Ponderado (kg)	Cantidad de Cabezas evaluadas
18	26/04/2010	02/05/2010	4,22	13	109	19.091
19	03/05/2010	09/05/2010	4,34	14	108	14.732
20	10/05/2010	16/05/2010	4,44	13	109	18.718
21	17/05/2010	23/05/2010	4,42	17	109	14.221
22	24/05/2010	30/05/2010	4,42	14	110	10.465
Promedio Abril 2010			4,37	14	109	77.227
18	25/04/2011	01/05/2011	5,03	12	112	19.847
19	02/05/2011	08/05/2011	4,95	15	111	18.099
20	09/05/2011	15/05/2011	4,98	13	113	16.406
21	16/05/2011	22/05/2011	4,96	12	113	20.174
22	23/05/2011	29/05/2011	5,00	15	113	15.434
Promedio Abril 2011			4,98	13	112	89.960

Fuente: Gestión Estratégica de la Información

PRECIO Y OFERTA DE CAPONES SIN TIPIFICAR



Fuente: Gestión Estratégica de la Información

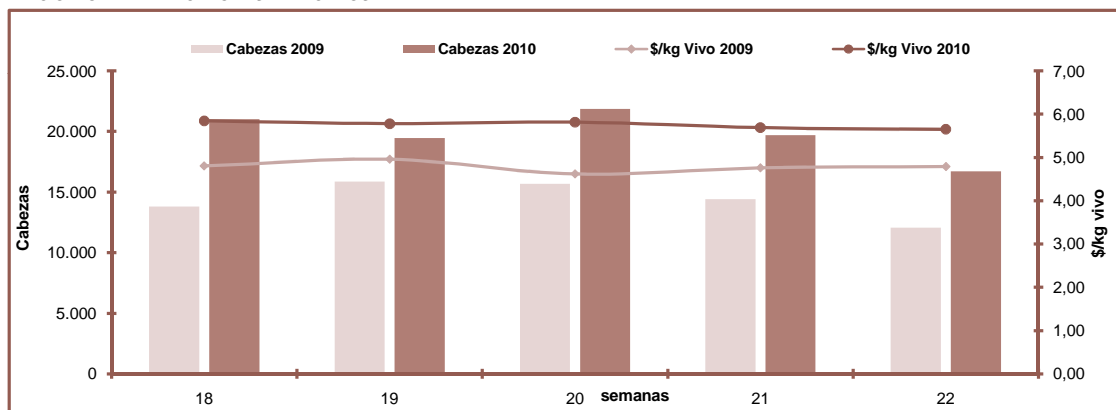
PORCINOS

EVOLUCIÓN DEL SIPP POR CATEGORÍA

SEMANAS		CACHORROS, CAPONES, HEMBRAS SIN SERVICIO Con Tipificación por Magro					
Semana N°	Desde	Hasta	Precio Promedio Ponderado (\$)	Plazo de Pago Promedio (día)	Peso Promedio Ponderado (kg)	Cantidad de Cabezas evaluadas	Magro (%)
18	26/04/2010	02/05/2010	4,80	26	114	13.818	47,15
19	03/05/2010	09/05/2010	4,96	27	110	15.868	46,81
20	10/05/2010	16/05/2010	4,62	25	109	15.682	47,15
21	17/05/2010	23/05/2010	4,76	25	109	14.418	47,33
22	24/05/2010	30/05/2010	4,79	27	111	12.059	46,89
Promedio Abril 2010			4,79	26	111	71.845	47,07
18	25/04/2011	01/05/2011	5,85	24	110	21.009	47,70
19	02/05/2011	08/05/2011	5,78	24	110	19.444	47,29
20	09/05/2011	15/05/2011	5,81	26	111	21.862	47,57
21	16/05/2011	22/05/2011	5,69	24	110	19.687	47,78
22	23/05/2011	29/05/2011	5,65	24	111	16.722	47,68
Promedio Abril 2011			5,76	24	110	98.724	47,60

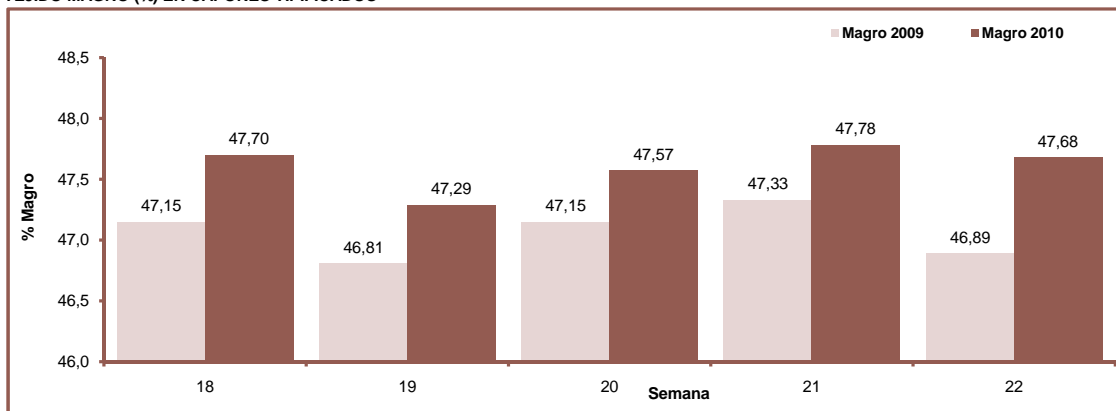
Fuente: Gestión Estratégica de la Información

PRECIO Y OFERTA DE CAPONES TIPIFICADOS



Fuente: Gestión Estratégica de la Información

TEJIDO MAGRO (%) EN CAPONES TIPIFICADOS



Fuente: Gestión Estratégica de la Información

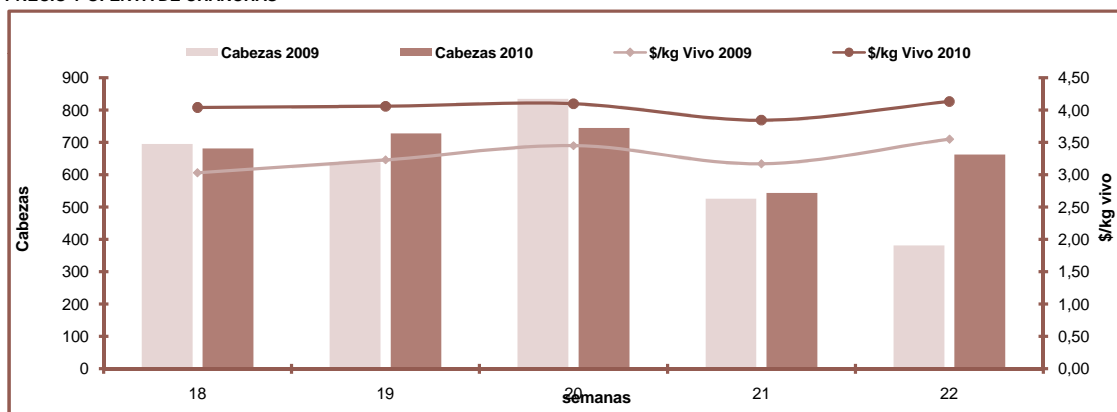
PORCINOS

EVOLUCIÓN DEL SIPP POR CATEGORÍA

SEMANAS		CHANCHA				
Semana N°	Desde	Hasta	Precio Promedio Ponderado (\$)	Plazo de Pago Promedio (día)	Peso Promedio Ponderado (kg)	Cantidad de Cabezas evaluadas
18	26/04/2010	02/05/2010	3,03	12	204	695
19	03/05/2010	09/05/2010	3,23	17	210	639
20	10/05/2010	16/05/2010	3,45	17	206	835
21	17/05/2010	23/05/2010	3,17	16	200	526
22	24/05/2010	30/05/2010	3,55	17	205	381
Promedio Abril 2010			3,29	16	205	3.076
18	25/04/2011	01/05/2011	4,04	24	216	681
19	02/05/2011	08/05/2011	4,06	22	211	728
20	09/05/2011	15/05/2011	4,10	22	199	745
21	16/05/2011	22/05/2011	3,85	17	212	544
22	23/05/2011	29/05/2011	4,13	22	211	662
Promedio Abril 2011			4,04	21	210	3.360

Fuente: Gestión Estratégica de la Información

PRECIO Y OFERTA DE CHANCHAS



Fuente: Gestión Estratégica de la Información

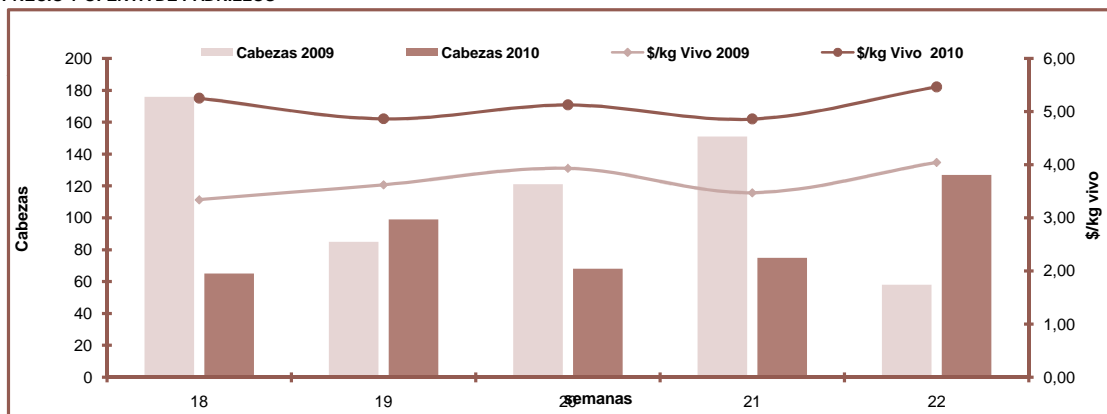
PORCINOS

EVOLUCIÓN DEL SIPP POR CATEGORÍA

SEMANAS			PADRILLO			
Semana N°	Desde	Hasta	Precio Promedio Ponderado (\$)	Plazo de Pago Promedio (día)	Peso Promedio Ponderado (kg)	Cantidad de Cabezas evaluadas
18	26/04/2010	02/05/2010	3,34	14	173	176
19	03/05/2010	09/05/2010	3,62	16	163	85
20	10/05/2010	16/05/2010	3,93	19	174	121
21	17/05/2010	23/05/2010	3,47	10	190	151
22	24/05/2010	30/05/2010	4,04	18	175	58
Promedio Abril 2010			3,68	15	175	591
18	25/04/2011	01/05/2011	5,25	27	148	65
19	02/05/2011	08/05/2011	4,86	24	150	99
20	09/05/2011	15/05/2011	5,13	23	135	68
21	16/05/2011	22/05/2011	4,86	19	155	75
22	23/05/2011	29/05/2011	5,46	5	108	127
Promedio Abril 2011			5,11	19	139	434

Fuente: Gestión Estratégica de la Información

PRECIO Y OFERTA DE PADRILLOS



Fuente: Gestión Estratégica de la Información

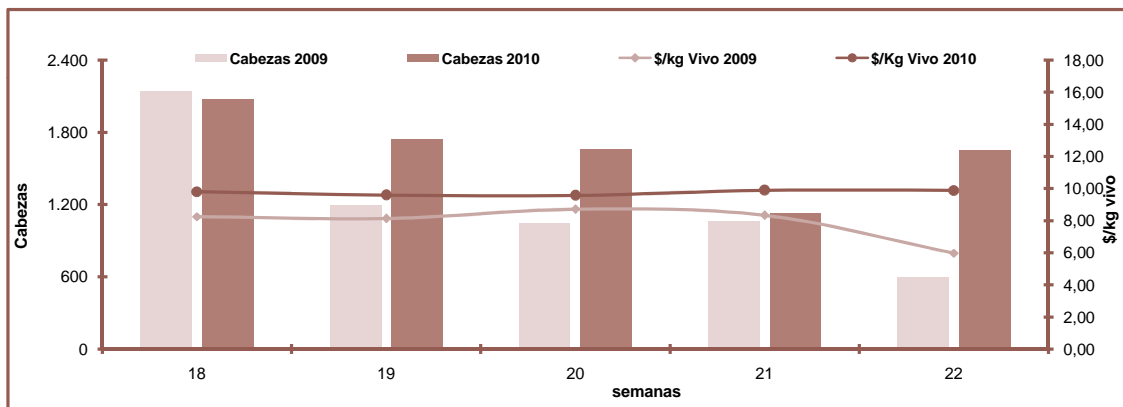
PORCINOS

EVOLUCIÓN DEL SIPP POR CATEGORÍA

SEMANAS			LECHONES LIVIANOS			
Semana N°	Desde	Hasta	Precio Promedio Ponderado (\$)	Plazo de Pago Promedio (día)	Peso Promedio Ponderado (kg)	Cantidad de Cabezas evaluadas
18	26/04/2010	02/05/2010	8,25	16	14	2.140
19	03/05/2010	09/05/2010	8,13	13	15	1.189
20	10/05/2010	16/05/2010	8,71	18	15	1.041
21	17/05/2010	23/05/2010	8,33	15	14	1.057
22	24/05/2010	30/05/2010	5,97	13	14	595
Promedio Abril 2010			7,88	15	15	6.022
18	25/04/2011	01/05/2011	9,80	11	17	2.072
19	02/05/2011	08/05/2011	9,59	15	19	1.740
20	09/05/2011	15/05/2011	9,57	17	15	1.659
21	16/05/2011	22/05/2011	9,89	22	15	1.128
22	23/05/2011	29/05/2011	9,88	17	15	1.653
Promedio Abril 2011			9,75	16	16	8.252

Fuente: Gestión Estratégica de la Información

PRECIO Y OFERTA DE LECHONES LIVIANOS



Fuente: Gestión Estratégica de la Información

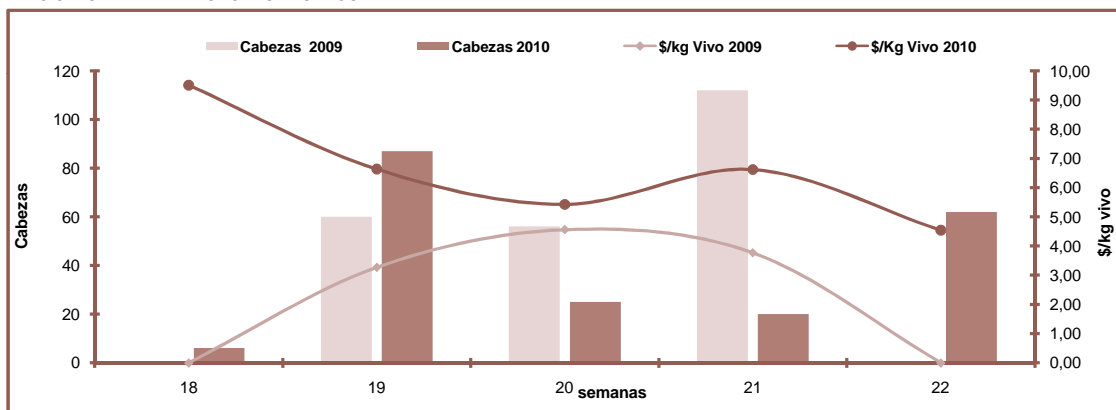
PORCINOS

EVOLUCIÓN DEL SIPP POR CATEGORÍA

SEMANAS			LECHONES PESADOS			
Semana N°	Desde	Hasta	Precio Promedio Ponderado (\$)	Plazo de Pago Promedio (día)	Peso Promedio Ponderado (kg)	Cantidad de Cabezas evaluadas
18	26/04/2010	02/05/2010	s/d	s/d	s/d	s/d
19	03/05/2010	09/05/2010	3,27	1	29	60
20	10/05/2010	16/05/2010	4,56	20	43	56
21	17/05/2010	23/05/2010	3,77	1	42	112
22	24/05/2010	30/05/2010	s/d	s/d	s/d	s/d
Promedio Abril 2010			3,87	7	38	228
18	25/04/2011	01/05/2011	9,51	5	37	6
19	02/05/2011	08/05/2011	6,63	16	90	87
20	09/05/2011	15/05/2011	5,43	1	26	25
21	16/05/2011	22/05/2011	6,62	23	30	20
22	23/05/2011	29/05/2011	4,54	16	31	62
Promedio Abril 2011			6,55	12	43	200

Fuente: Gestión Estratégica de la Información

PRECIO Y OFERTA DE LECHONES PESADOS



Fuente: Gestión Estratégica de la Información