

# ➤ INFORME MENSUAL DE CARNES

➤ ABRIL 2011



## PORCINOS



Ministerio de  
Agricultura, Ganadería y Pesca  
Presidencia de la Nación



200 AÑOS  
BICENTENARIO  
ARGENTINO

# Mensual Porcinos

## Índice

### FAENA

- Faena Porcina
- Clasificación por Categorías
- Tejido Magro
- Mecanismo de Información de Faena

### PESO LIMPIO

- Peso Limpio Porcino por Categorías

### PRODUCCIÓN

- Producción de Carne Porcina por Categorías
- Variación mensual de la Producción de Carne

### DISTRIBUCIÓN GEOGRÁFICA

- Regionalización de la Faena

### ESTRUCTURA DE LA INDUSTRIA FRIGORÍFICA Y COMERCIALIZACIÓN

- Establecimientos y Operadores Porcinos vigentes por Provincia

### PRECIO - SISTEMA INFORMATIVO DE PRECIO PORCINO (SIPP)

- Precio por kilo vivo
- Plazo de Pago
- Peso Vivo
- Cabezas
- Porcentaje de Tejido Magro

### ANEXO I

- Circuito de la Información de Faena

**Coordinación:** Lic. Guillermo H. Pedoja

**Supervisión:** Luciano Grosso

**Generación de Datos:** Diego Elgoyhen – Adm. Rural Jorge Suárez -  
Ing. Agr. Gerardo Pon – Juan Manuel Miramontes

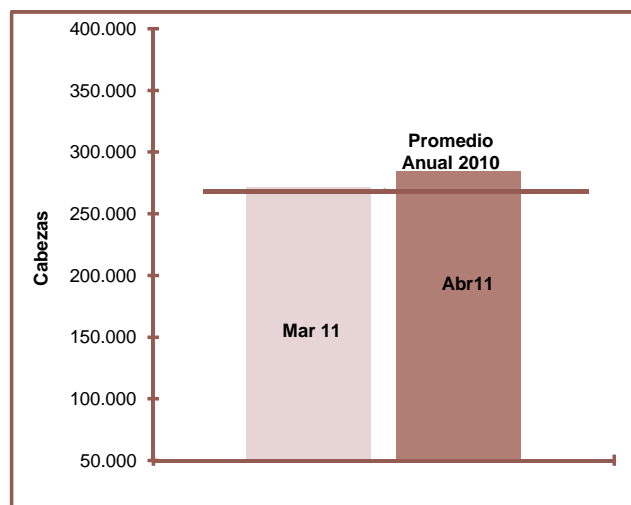
### GESTIÓN ESTRATÉGICA DE LA INFORMACIÓN

# PORCINOS

## FAENA PORCINA

Faena Porcina Mensual en Cabezas		
Año	2010	2011
Enero	249.611	240.222
Febrero	247.473	232.713
Marzo	300.411	271.960
Abril	267.682	284.642
Mayo	260.619	
Junio	273.321	
Julio	268.407	
Agosto	268.464	
Septiembre	255.902	
Octubre	259.664	
Noviembre	277.729	
Diciembre	304.850	
<b>Total</b>	<b>3.234.133</b>	<b>1.029.537</b>
<b>Promedio</b>	<b>269.511</b>	<b>257.384</b>

VARIACIÓN MENSUAL DE LA FAENA

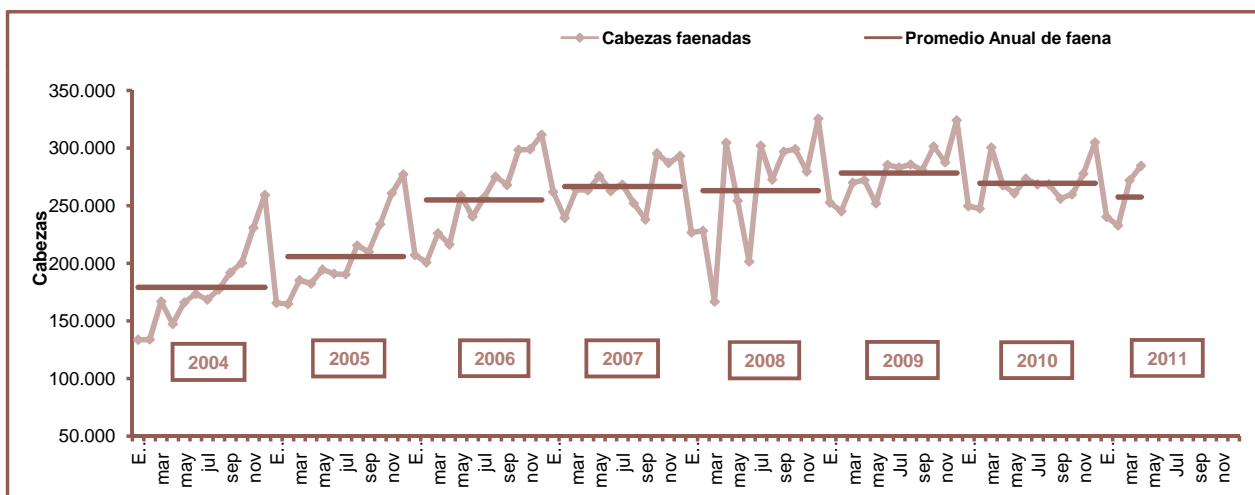


Fuente: Gestión Estratégica de la Información

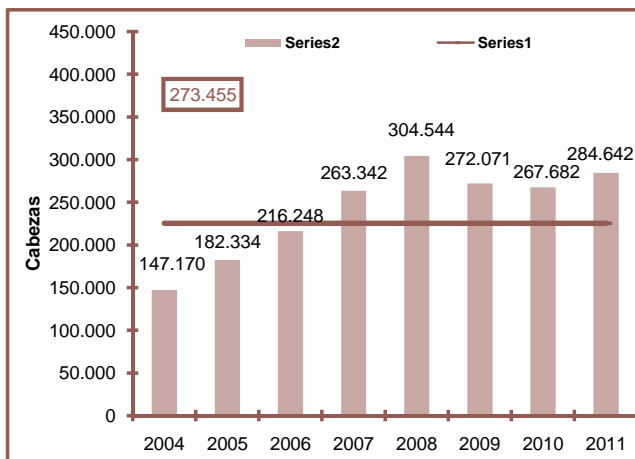
La información es provisoria y sujeta a modificaciones.

Datos de Diciembre 2010 calculados con el 71% del padrón.

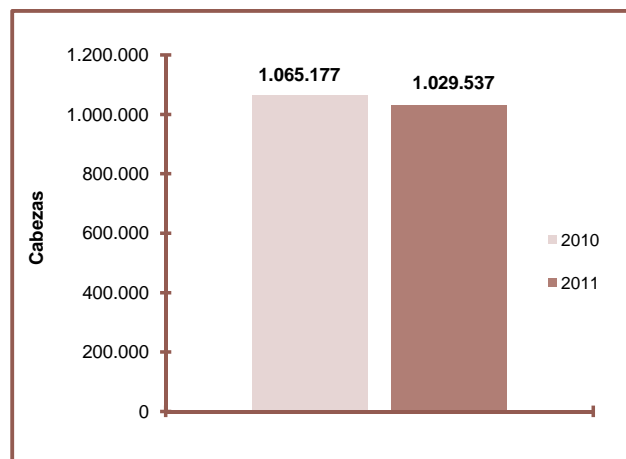
EVOLUCIÓN DE LA FAENA PORCINA 2004 - 2011



FAENA PORCINA DE ABRIL 2004 - 2011



FAENA PORCINA ACUMULADA A ABRIL



# PORCINOS

## Clasificación por Categoría de la Faena Argentina

Meses	Chancha	Capón	Lechón Liviano	Lechón Pesado	Padrillo	Total Faena	
	(CHA)	(CAP)	(LL)	(LP)	(PA)		
2.010	Enero	6.375	214.015	2.577	736	2.471	226.174
	Febrero	5.900	209.034	2.608	792	2.238	220.572
	Marzo	6.630	249.293	4.733	761	2.572	263.989
	Abril	5.606	222.017	5.137	739	2.031	235.530
	Mayo	5.045	215.022	4.469	532	2.247	227.315
	Junio	5.428	232.848	6.018	1.126	2.500	247.920
	Julio	6.179	237.526	6.002	931	2.659	253.297
	Agosto	6.081	234.216	7.287	1.134	2.666	251.384
	Septiembre	5.917	224.560	8.686	1.115	2.277	242.555
	Octubre	5.711	224.348	11.030	1.147	2.308	244.544
	Noviembre	6.108	231.558	19.124	1.548	2.096	260.434
	Diciembre	5.699	240.215	26.582	2.952	2.640	278.088
<b>Total 2010</b>	<b>70.679</b>	<b>2.734.652</b>	<b>104.253</b>	<b>13.513</b>	<b>28.705</b>	<b>2.951.802</b>	
2.011	Enero	4.822	215.057	1.836	733	2.416	224.864
	Febrero	4.650	203.533	5.042	855	1.966	216.046
	Marzo	4.596	234.918	10.093	1.069	2.490	253.166
	Abril	5.038	244.138	8.117	1.078	2.480	260.851
	Mayo						0
	Junio						0
	Julio						0
	Agosto						0
	Septiembre						0
	Octubre						0
	Noviembre						0
	Diciembre						0
<b>Total 2011</b>	<b>19.106</b>	<b>897.646</b>	<b>25.088</b>	<b>3.735</b>	<b>9.352</b>	<b>954.927</b>	

Fuente: Gestión de Información -

Faena estimada en base a la información por Sistema y Manual

La Resolución N° 144/2005 (SAGPYA) establece el Sistema de Clasificación Oficial de reses porcinas de carácter obligatorio para todos los establecimientos faenadores de la especie. Dicho sistema comprende a las siguientes categorías con sus correspondientes siglas identificatorias:

CAP (cachorros, capones y hembras sin servicio): son reses provenientes de animales con dientes de leche y peso mayor a 40 kg limpios.

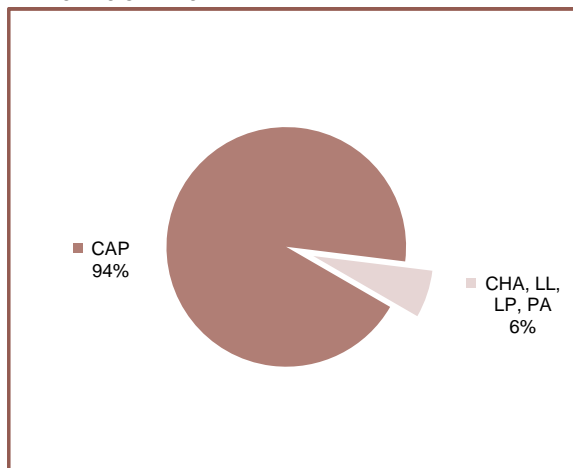
CHA (chanchas): hembras que hayan tenido uno o más servicios.

PA (padrillos): machos enteros incluyendo a los torunos.

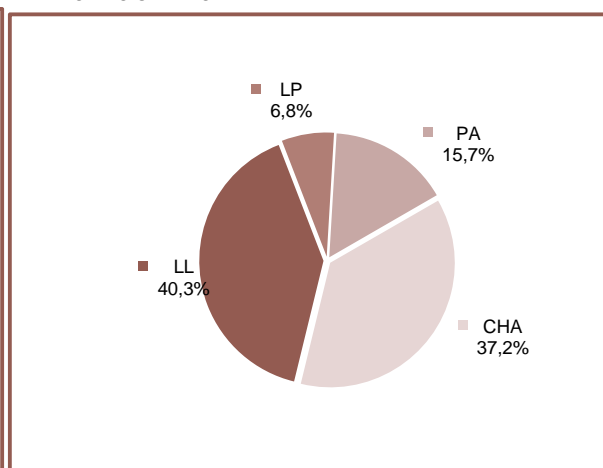
LL (lechón liviano): reses provenientes de animales con dientes de leche y hasta 15 kg limpios.

LP (lechón pesado): reses provenientes de animales con dientes de leche y hasta 40 kg limpios.

PARTICIPACIÓN DE CAP EN LA FAENA ABRIL

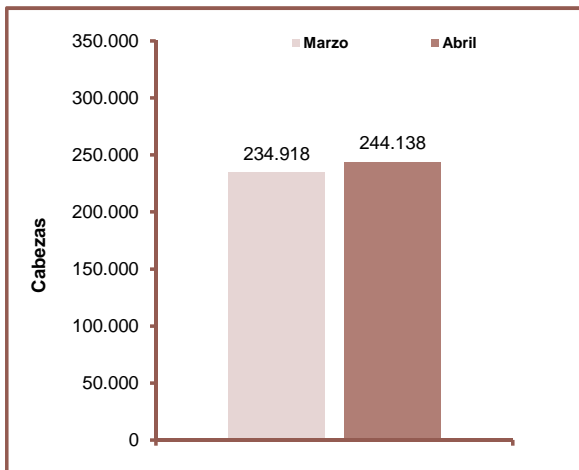


PARTICIPACIÓN DE CHA - LL - LP - PA EN LA FAENA ABRIL

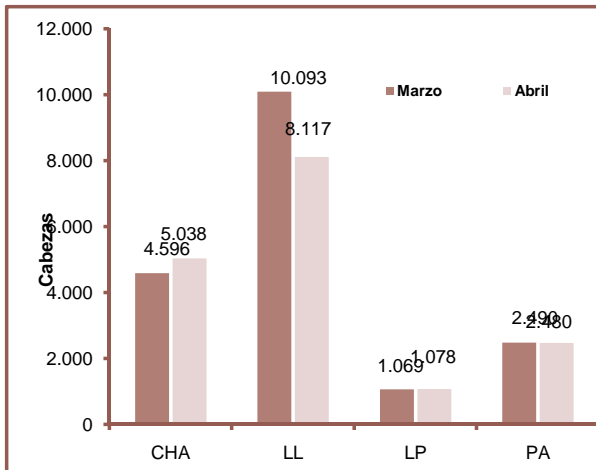


# PORCINOS

VARIACIÓN MENSUAL EN LA FAENA DE CAP



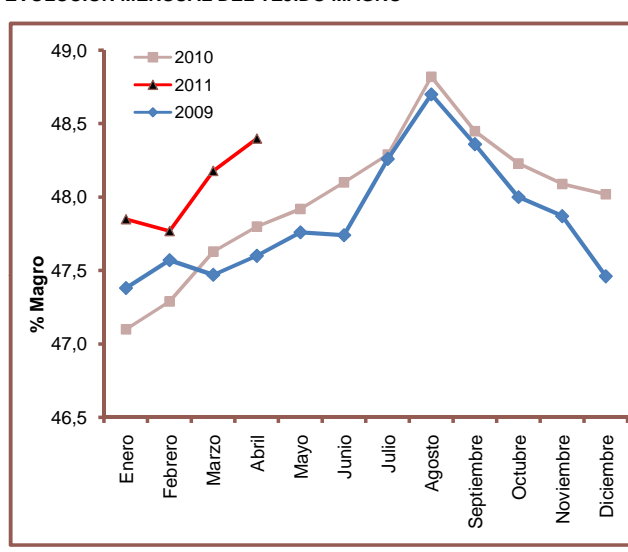
VARIACIÓN MENSUAL EN LA FAENA DE CHA - LL - LP - PA



## TEJIDO MAGRO

Porcentaje de Tejido Magro en Capones Tipificados		
Año	2010	2011
Enero	47,10	47,85
Febrero	47,29	47,77
Marzo	47,63	48,18
Abril	47,80	48,40
Mayo	47,92	
Junio	48,10	
Julio	48,29	
Agosto	48,82	
Septiembre	48,45	
Octubre	48,23	
Noviembre	48,09	
Diciembre	48,02	
Promedio	47,98	48,05

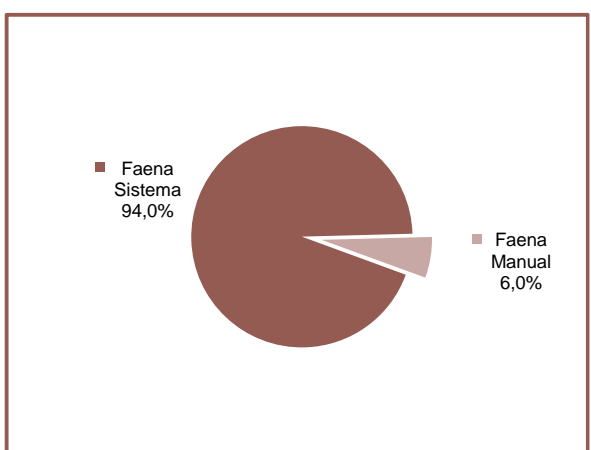
EVOLUCIÓN MENSUAL DEL TEJIDO MAGRO



Fuente: Gestión de Información

En carnes porcinas, se reconoce actualmente que el criterio de calidad más importante es el contenido de músculo o la proporción de tejido magro. El sistema de tipificación consiste en medir los espesores de la grasa dorsal y del músculo *longissimus dorsi* de las reses mediante una sonda óptica automática. Con esos datos medidos en milímetros y aplicando una fórmula de predicción, se estima el contenido de tejido magro expresado en % del peso de la res.

## FAENA SISTEMA / MANUAL ABRIL 2011

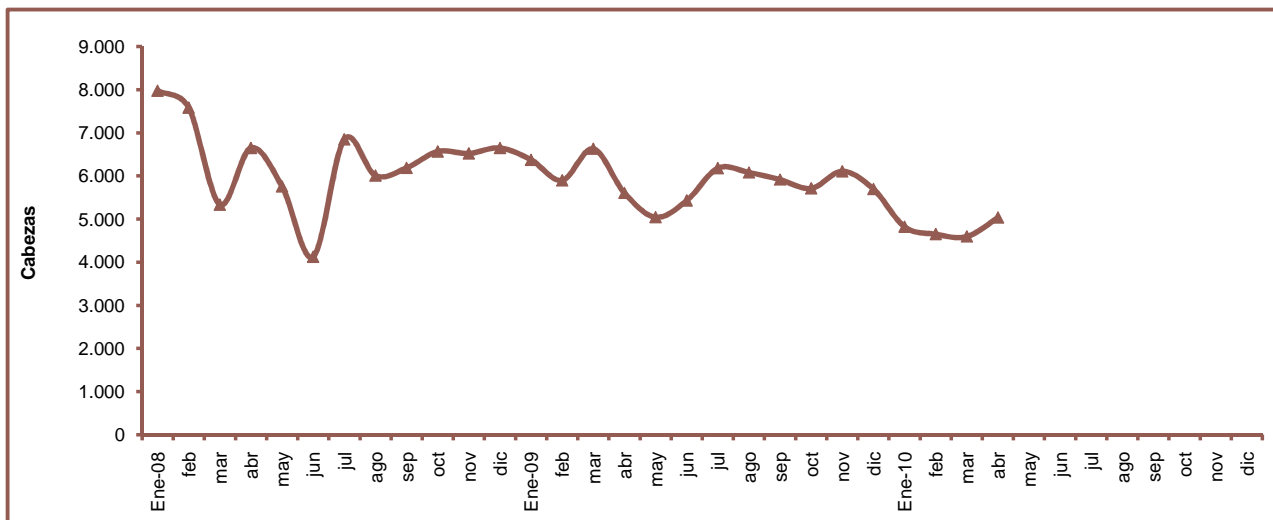


La Oficina de Gestión de Información de la ONCCA recibe los datos de faena porcina en forma digital (por sistema) y en forma manual. La primera es aquella reglamentada por la Disposición N° 2187/2005 ONCCA y la segunda consiste en el envío de información a través de Listas de Matanza exclusivamente.

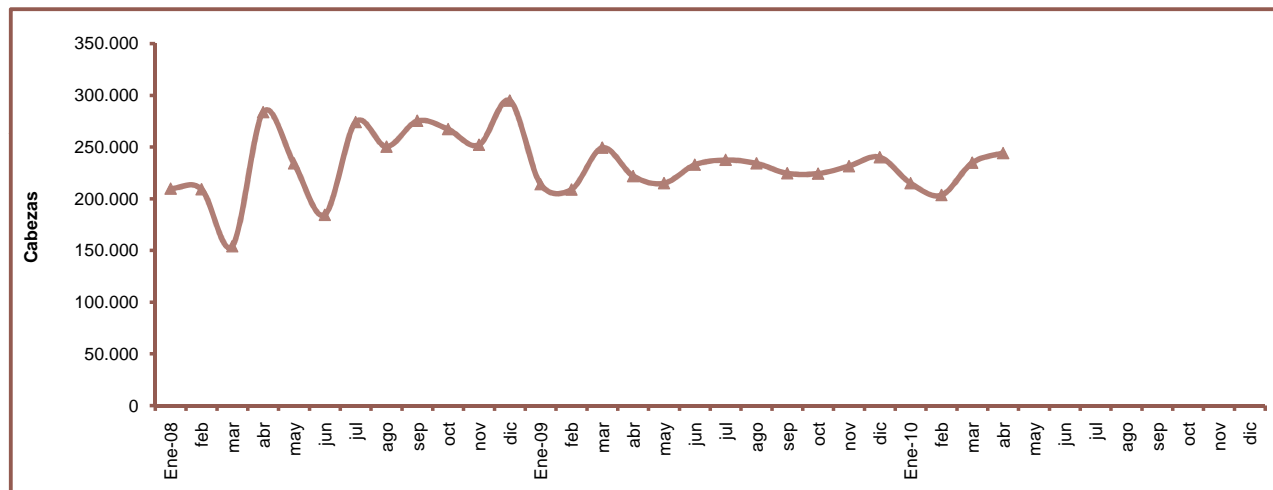
# ▶ PORCINOS

## FAENA PORCINA POR CATEGORIAS

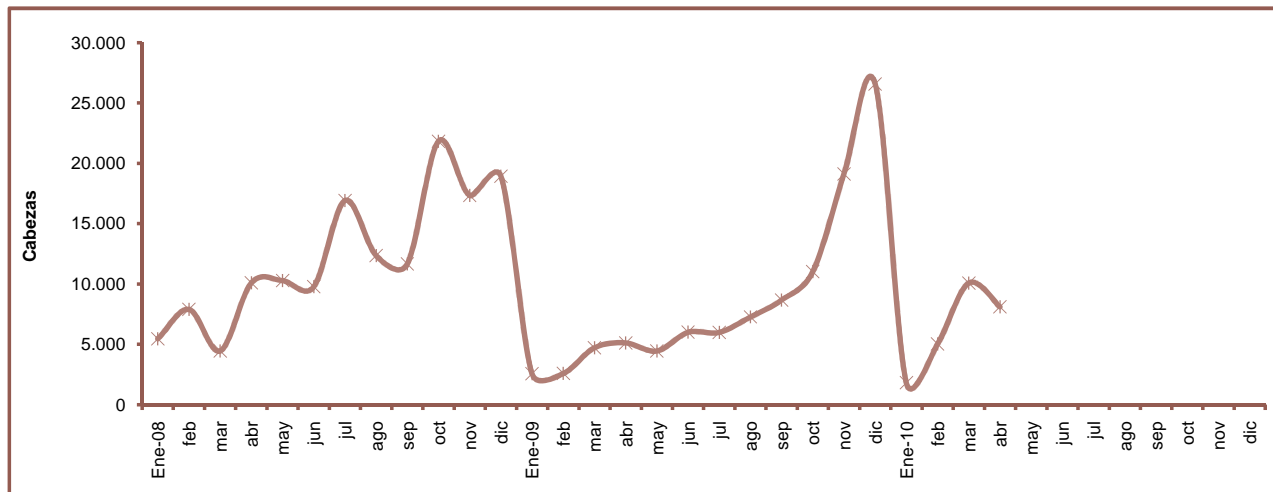
### CHANCHAS FAENADAS



### CAPONES FAENADOS

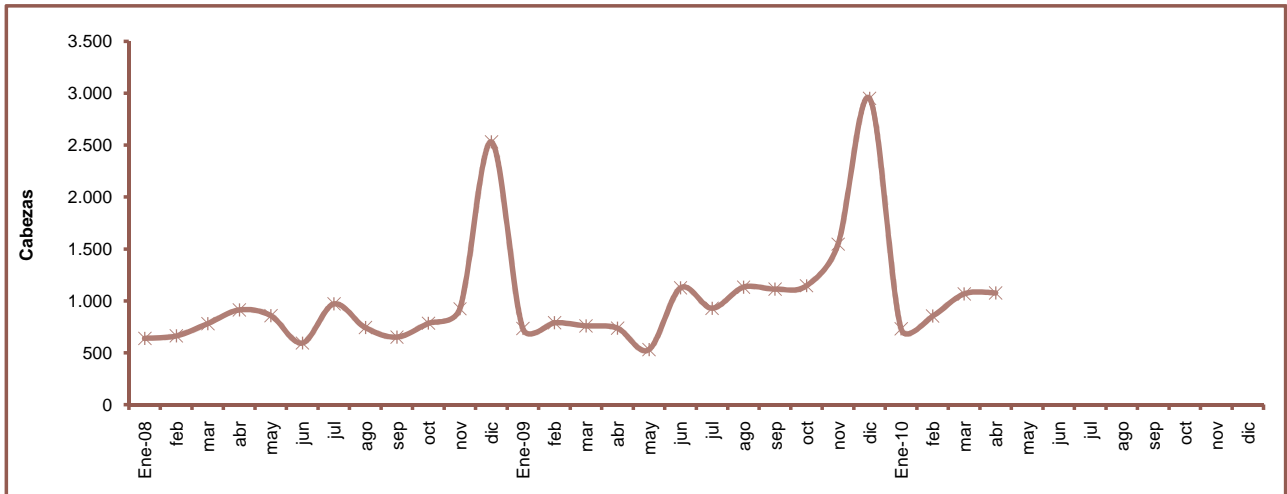


### LECHONES LIVIANOS FAENADOS

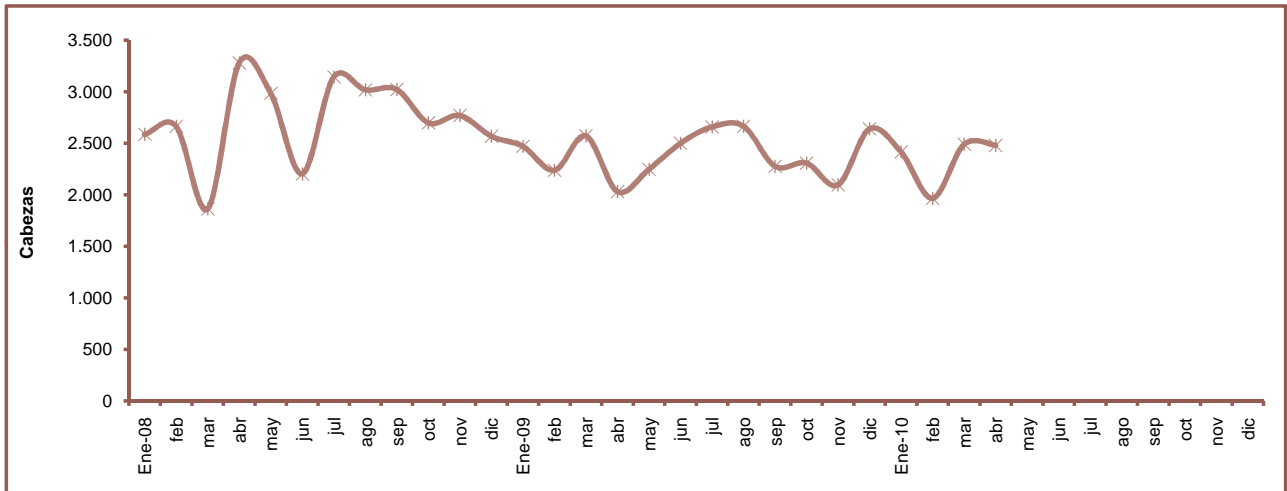


# PORCINOS

## LECHONES PESADOS FAENADOS



## PADRILLOS FAENADOS

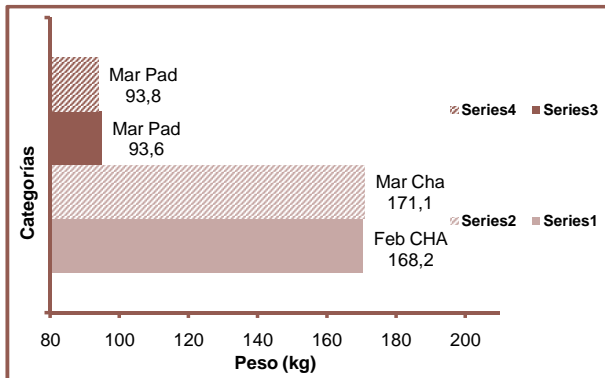


# PORCINOS

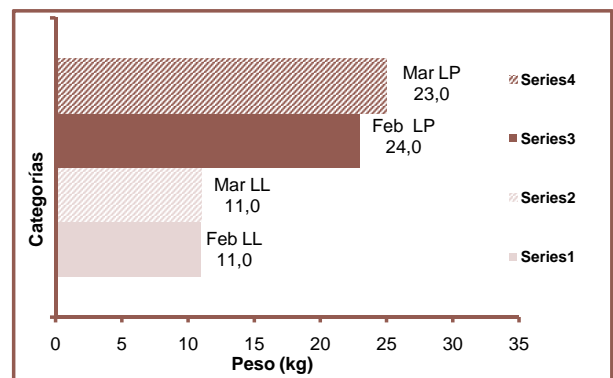
PESO

		Peso Promedio por Categoría (Kg. Res con Hueso en Gancho)				
Mes		Chancha	Capón	Lechón Liviano	Lechón Pesado	Padrillo
2010	Enero	161,8	84,2	10,7	25,6	103,5
	Febrero	163,8	83,9	11,1	23,8	104,5
	Marzo	163,7	85,3	10,7	24,3	102,9
	Abril	166,0	87,3	10,4	24,6	100,9
	Mayo	169,0	88,6	10,6	25,0	104,3
	Junio	167,1	89,4	10,8	23,5	100,6
	Julio	167,1	88,4	10,9	24,9	101,0
	Agosto	163,7	87,9	10,8	23,9	101,1
	Septiembre	166,9	88,3	10,9	25,4	100,5
	Octubre	166,8	88,9	10,8	24,3	103,0
	Noviembre	169,1	88,4	10,9	21,3	102,7
	Diciembre	166,8	86,3	10,8	22,0	98,5
Promedio 2010		166,0	87,2	10,8	24,0	102,0
2011	Enero	167,2	86,3	11,0	23,2	95,1
	Febrero	168,4	86,9	11,0	23,9	95,1
	Marzo	170,4	89,5	11,0	23,0	94,8
	Abril	170,9	91,6	10,9	25,0	93,8
	Mayo					
	Junio					
	Julio					
	Agosto					
	Septiembre					
	Octubre					
	Noviembre					
	Diciembre					
Promedio 2011		169,2	88,5	11,0	23,8	94,7

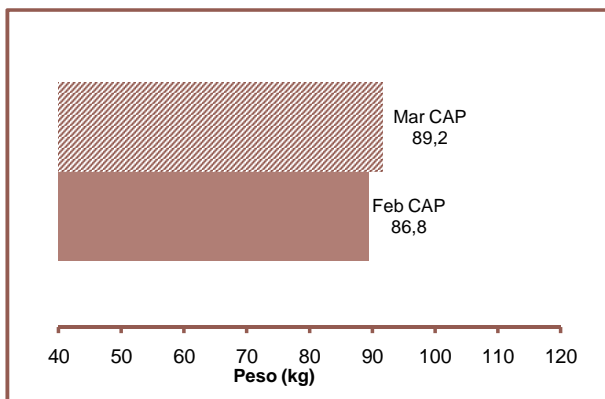
VARIACIÓN PESO PROMEDIO CHANCHA Y PADRILLO



VARIACIÓN PESO PROMEDIO LECHONES



VARIACIÓN PESO PROMEDIO CAPÓN



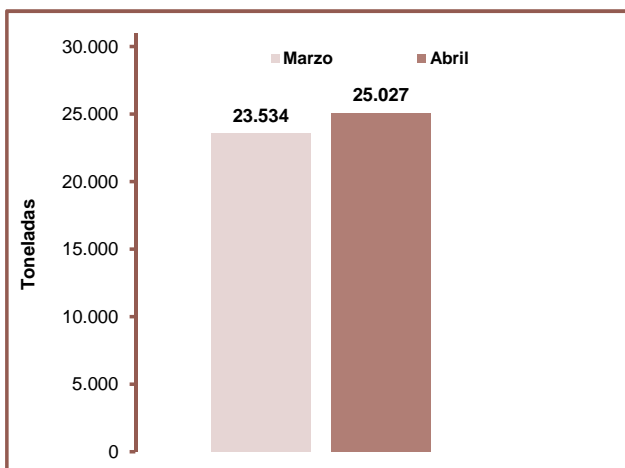
## PRODUCCIÓN DE CARNE PORCINA

Toneladas Res con Hueso por Categoría de la Faena Argentina							
	Chancha	Capón	Lechón Liviano	Lechón Pesado	Padrillo	Total	
2010	Enero	1.138	19.886	30	21	282	21.357
	Febrero	1.084	19.686	32	21	262	21.086
	Marzo	1.235	24.204	57	21	301	25.818
	Abril	1.058	22.034	61	21	233	23.407
	Mayo	978	21.852	54	15	269	23.168
	Junio	1.000	22.955	72	29	277	24.333
	Julio	1.094	22.248	69	25	285	23.720
	Agosto	1.063	21.984	84	29	288	23.449
	Septiembre	1.042	20.910	100	30	241	22.323
	Octubre	1.011	21.168	126	30	252	22.588
	Noviembre	1.102	21.819	222	35	230	23.407
	Diciembre	1.042	22.735	315	71	285	24.448
<b>Total</b>	<b>12.847</b>	<b>261.479</b>	<b>1.224</b>	<b>347</b>	<b>3.205</b>	<b>279.103</b>	
2011	Enero	861	19.816	22	18	245	20.962
	Febrero	831	18.761	59	22	198	19.870
	Marzo	831	22.308	118	26	251	23.534
	Abril	914	23.742	94	29	247	25.027
	Mayo						0
	Junio						0
	Julio						0
	Agosto						0
	Septiembre						0
	Octubre						0
	Noviembre						0
	Diciembre						0
<b>Total</b>	<b>3.437</b>	<b>84.628</b>	<b>292</b>	<b>95</b>	<b>942</b>	<b>89.393</b>	

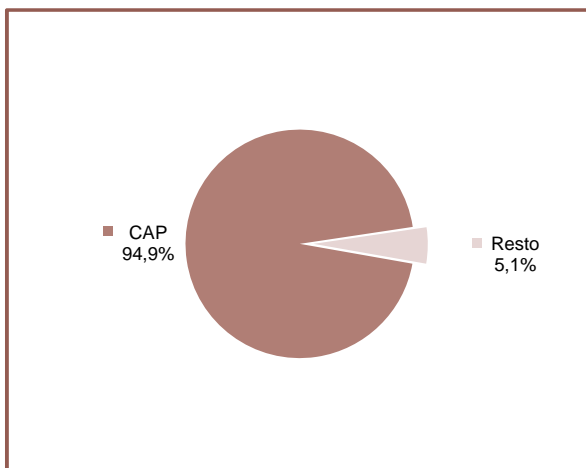
Fuente: Gestión de Información

Datos estimados en base a la faena total del país, quedando sujetos a modificaciones.

VARIACIÓN MENSUAL DE LAS TN RES CON HUESO



PARTICIPACIÓN DE CAPONES EN LA PRODUCCIÓN

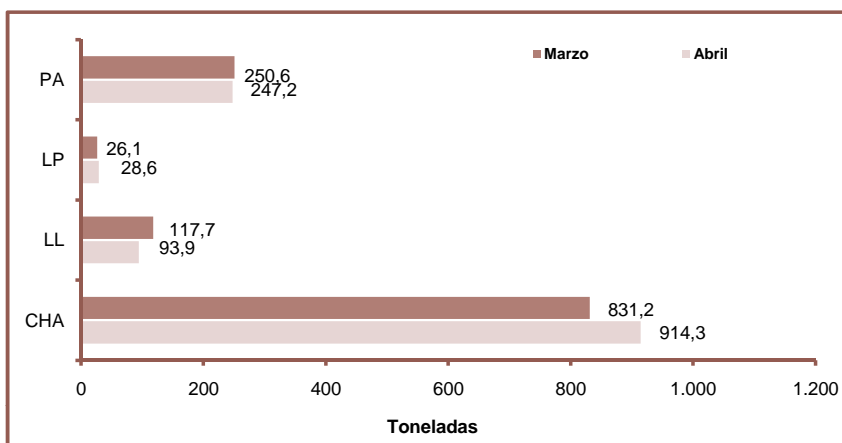


# PORCINOS

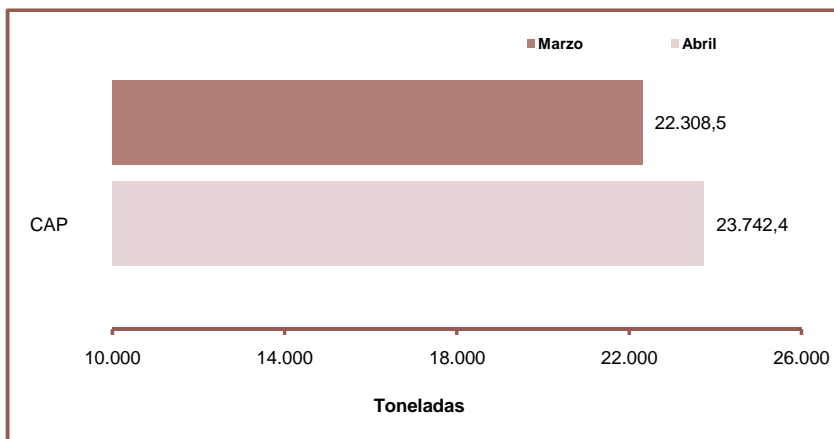
Variación de Carne en Toneladas Res con Hueso						
2011	Chancha	Capón	Lechón Liviano	Lechón Pesado	Padrillo	Total
Marzo	831,2	22.308,5	117,7	26,1	250,6	23.534
Abril	914,3	23.742,4	93,9	28,6	247,2	25.027
Diferencia Mensual	83,2	1.433,9	-23,7	2,5	-3,4	1.492,5
Variación en %	10,00%	6,43%	-20,17%	9,77%	-1,38%	6,34%

Fuente: Gestión de Información

## VARIACIÓN EN LAS TN RES CON HUESO DE PA - LP - LL - CHA



## VARIACIÓN EN LA PRODUCCIÓN TN RES CON HUESO DE CAP

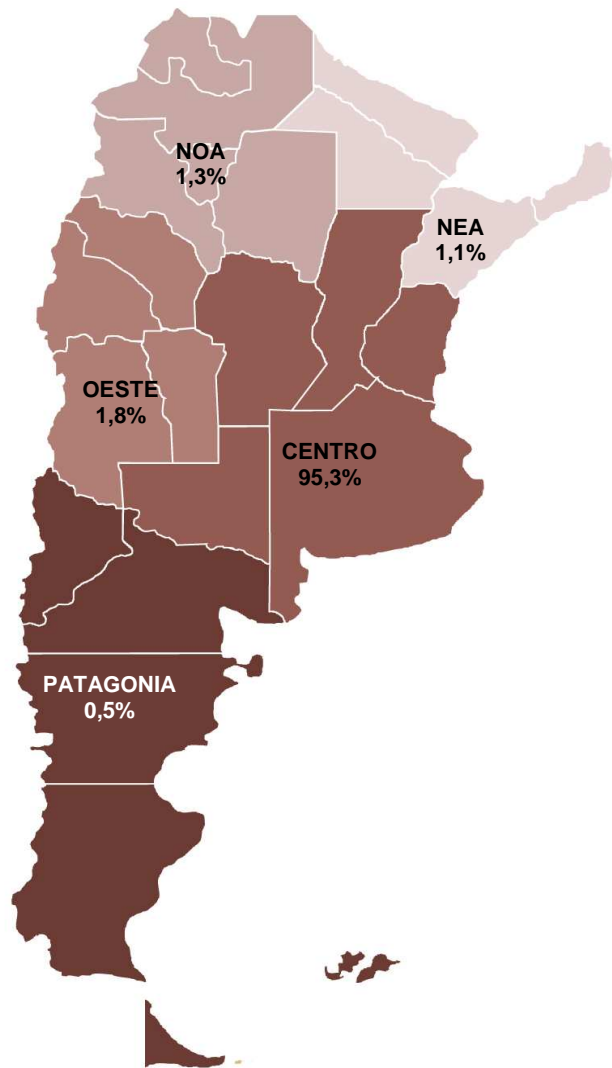


# PORCINOS

## DISTRIBUCIÓN GEOGRÁFICA

Regionalización de la Faena	
Abril 2011	
<b>CENTRO</b>	<b>271.276</b>
Buenos Aires	184.826
Córdoba	28.956
Entre Ríos	5.737
La Pampa	170
Santa Fe	51.587
<b>NEA</b>	<b>3.144</b>
Chaco	511
Corrientes	2
Formosa	0
Misiones	2.631
<b>NOA</b>	<b>3.657</b>
Salta	2.559
Santiago del Estero	117
Tucuman	653
Jujuy	328
Catamarca	0
<b>OESTE</b>	<b>5.177</b>
San Juan	166
La Rioja	18
Mendoza	4.522
San Luis	471
<b>PATAGONIA</b>	<b>1.388</b>
Chubut	138
Neuquen	979
Río Negro	224
Santa Cruz	47
Tierra del Fuego	0

Fuente: Gestión de Información



# PORCINOS

## Faena Porcina 2010

2010	Ene	Feb	Mar	Abr	May	Jun	Jul	Ago	Sep	Oct	Nov	Dic	Total
Buenos Aires	149.765	148.788	180.977	158.195	156.460	167.081	164.306	168.497	162.094	163.632	170.868	193.186	1.983.849
Córdoba	28.432	28.041	32.570	28.597	28.764	27.510	29.215	29.488	28.725	30.780	33.770	36.165	362.057
Entre Ríos	5.184	4.989	5.968	5.771	5.078	5.675	5.624	5.728	5.170	5.636	5.298	6.204	66.325
La Pampa	808	967	906	383	515	435	559	546	364	456	394	575	6.908
Santa Fe	55.401	53.398	65.302	61.602	56.701	57.697	55.612	50.671	47.746	46.712	51.696	48.710	651.248
<b>CENTRO</b>	<b>239.590</b>	<b>236.183</b>	<b>285.723</b>	<b>254.548</b>	<b>247.518</b>	<b>258.398</b>	<b>255.316</b>	<b>254.930</b>	<b>244.099</b>	<b>247.216</b>	<b>262.026</b>	<b>284.840</b>	<b>3.070.387</b>
Chaco	231	126	580	345	331	529	305	406	294	288	415	1.593	5.443
Corrientes	46	140	201	114	95	175	55	135	22	14	9	13	1.019
Formosa	0	0	0	0	0	0	0	0	0	0	0	0	0
Misiones	2.297	2.396	3.363	2.629	2.501	2.743	2.626	2.962	2.574	2.682	2.781	4.114	33.668
<b>NEA</b>	<b>2.574</b>	<b>2.662</b>	<b>4.144</b>	<b>3.088</b>	<b>2.927</b>	<b>3.447</b>	<b>2.986</b>	<b>3.503</b>	<b>2.890</b>	<b>2.984</b>	<b>3.205</b>	<b>5.720</b>	<b>40.130</b>
Salta	1.694	1.744	1.738	2.169	1.906	2.427	1.835	2.347	2.151	2.351	2.406	3.094	25.862
Stgo. del Estero	34	0	142	209	40	378	8	102	60	130	290	306	1.699
Tucumán	744	846	1.061	776	788	808	695	902	763	588	631	807	9.409
Jujuy	164	145	354	305	333	246	267	353	342	328	592	1.101	4.530
Catamarca	0	0	0	0	0	0	0	0	0	0	0	0	0
<b>NOA</b>	<b>2.636</b>	<b>2.735</b>	<b>3.295</b>	<b>3.459</b>	<b>3.067</b>	<b>3.859</b>	<b>2.805</b>	<b>3.704</b>	<b>3.316</b>	<b>3.397</b>	<b>3.919</b>	<b>5.308</b>	<b>41.500</b>
San Juan	50	7	70	147	165	167	155	150	171	152	184	153	1.571
La Rioja	0	0	0	11	12	14	16	18	19	76	0	0	166
Mendoza	3.235	4.232	4.892	4.410	5.221	5.179	5.017	4.173	3.649	4.330	5.547	5.792	55.677
San Luis	264	291	389	345	375	411	461	408	328	364	534	628	4.798
<b>OESTE</b>	<b>3.549</b>	<b>4.530</b>	<b>5.351</b>	<b>4.913</b>	<b>5.773</b>	<b>5.771</b>	<b>5.649</b>	<b>4.749</b>	<b>4.167</b>	<b>4.922</b>	<b>6.265</b>	<b>6.573</b>	<b>62.212</b>
Chubut	114	90	128	205	100	155	129	137	88	110	196	606	2.058
Neuquén	1.040	1.114	1.217	1.180	1.012	1.474	1.323	1.249	1.179	929	1.239	1.059	14.015
Río Negro	106	137	547	192	204	165	181	189	144	106	849	585	3.405
Santa Cruz	2	22	6	97	18	52	18	3	19	0	30	159	426
Tierra del Fuego	0	0	0	0	0	0	0	0	0	0	0	0	0
<b>PATAGONIA</b>	<b>1.262</b>	<b>1.363</b>	<b>1.898</b>	<b>1.674</b>	<b>1.334</b>	<b>1.846</b>	<b>1.651</b>	<b>1.578</b>	<b>1.430</b>	<b>1.145</b>	<b>2.314</b>	<b>2.409</b>	<b>19.904</b>
<b>TOTAL</b>	<b>249.611</b>	<b>247.473</b>	<b>300.411</b>	<b>267.682</b>	<b>260.619</b>	<b>273.321</b>	<b>268.407</b>	<b>268.464</b>	<b>255.902</b>	<b>259.664</b>	<b>277.729</b>	<b>304.850</b>	<b>3.234.133</b>

Fuente: Gestión de Información

## Faena Porcina 2011

2011	Ene	Feb	Mar	Abr	May	Jun	Jul	Ago	Sep	Oct	Nov	Dic	Total
Buenos Aires	147.796	140.538	169.708	184.826									642.868
Córdoba	29.933	28.099	29.899	28.956									116.887
Entre Ríos	5.171	4.970	5.846	5.737									21.724
La Pampa	291	300	297	170									1.058
Santa Fe	46.858	48.035	51.599	51.587									198.079
<b>CENTRO</b>	<b>230.049</b>	<b>221.942</b>	<b>257.349</b>	<b>271.276</b>	<b>0</b>	<b>0</b>	<b>0</b>	<b>0</b>	<b>0</b>	<b>0</b>	<b>0</b>	<b>0</b>	<b>980.616</b>
Chaco	352	332	539	511									1.734
Corrientes	1	1	1	2									5
Formosa	0	0	0	0									0
Misiones	1.877	2.040	2.928	2.631									9.476
<b>NEA</b>	<b>2.230</b>	<b>2.373</b>	<b>3.468</b>	<b>3.144</b>	<b>0</b>	<b>0</b>	<b>0</b>	<b>0</b>	<b>0</b>	<b>0</b>	<b>0</b>	<b>0</b>	<b>11.215</b>
Salta	1.845	2.174	2.707	2.559									9.285
Stgo. del Estero	54	25	100	117									296
Tucumán	722	575	479	653									2.429
Jujuy	270	300	391	328									1.289
Catamarca	0	0	0	0									0
<b>NOA</b>	<b>0</b>	<b>3.074</b>	<b>3.677</b>	<b>3.657</b>	<b>0</b>	<b>0</b>	<b>0</b>	<b>0</b>	<b>0</b>	<b>0</b>	<b>0</b>	<b>0</b>	<b>10.408</b>
San Juan	118	143	133	166									560
La Rioja	8	16	18	18									60
Mendoza	3.246	3.430	4.892	4.522									16.090
San Luis	449	300	715	471									1.935
<b>OESTE</b>	<b>3.821</b>	<b>3.889</b>	<b>5.758</b>	<b>5.177</b>	<b>0</b>	<b>0</b>	<b>0</b>	<b>0</b>	<b>0</b>	<b>0</b>	<b>0</b>	<b>0</b>	<b>18.645</b>
Chubut	129	96	152	138									515
Neuquén	866	1.010	1.202	979									4.057
Río Negro	221	307	296	224									1.048
Santa Cruz	15	22	58	47									142
Tierra del Fuego	0	0	0	0									0
<b>PATAGONIA</b>	<b>1.231</b>	<b>1.435</b>	<b>1.708</b>	<b>1.388</b>	<b>0</b>	<b>0</b>	<b>0</b>	<b>0</b>	<b>0</b>	<b>0</b>	<b>0</b>	<b>0</b>	<b>5.762</b>
<b>TOTAL</b>	<b>237.331</b>	<b>232.713</b>	<b>271.960</b>	<b>284.642</b>	<b>0</b>	<b>0</b>	<b>0</b>	<b>0</b>	<b>0</b>	<b>0</b>	<b>0</b>	<b>0</b>	<b>1.026.646</b>

Fuente: Gestión de Información

## ESTRUCTURA DE LA INDUSTRIA FRIGORÍFICA Y COMERCIALIZACIÓN

CANTIDAD DE ESTABLECIMIENTOS Y OPERADORES PORCINOS POR PROVINCIA al 01/04/2011								
Provincias	Establecimientos	Matadero - Frigorífico Porcino	Matadero Municipal Porcino	Matadero Rural ( c/usuarios ) Porcino	Matadero Rural ( s/usuarios ) Porcino	Operadores	Matarife Abastecedor Porcino	Consignatario Directo Porcino
CIUDAD AUTONOMA BUENOS AIRES		13	1	0	0		67	1
BUENOS AIRES		30	1	0	2		62	1
CATAMARCA		1	0	0	0		1	0
CORDOBA		5	0	0	0		5	1
CORRIENTES		6	4	0	0		6	0
CHACO		25	0	0	0		42	0
CHUBUT		2	1	0	0		5	0
ENTRE RIOS		16	2	0	0		26	0
FORMOSA		0	0	0	0		0	0
JUJUY		1	3	0	1		3	0
LA PAMPA		5	2	0	0		5	0
LA RIOJA		1	0	0	1		1	0
MENDOZA		5	0	0	0		26	0
MISIONES		2	0	0	1		2	0
NEUQUEN		3	3	0	0		9	0
RIO NEGRO		3	0	0	0		6	0
SALTA		3	1	0	0		7	0
SAN JUAN		0	1	0	0		2	0
SAN LUIS		3	1	0	0		4	0
SANTA CRUZ		1	1	0	1		2	0
SANTA FE		16	0	0	0		56	0
SANTIAGO DEL ESTERO		1	0	0	0		1	0
TIERRA DEL FUEGO		0	1	0	0		1	0
TUCUMAN		3	0	0	0		6	0
<b>Total</b>		<b>145</b>	<b>22</b>	<b>0</b>	<b>6</b>		<b>345</b>	<b>3</b>
							<b>173</b>	<b>348</b>

Fuente: Gestión de Información

**Matadero - Frigorífico:** Establecimiento donde se sacrifican animales; cuenta con Cámara Frigorífica en el predio en el que funciona y en él se podrá efectuar o no tareas de elaboración y/o industrialización. La presente definición comprende a los establecimientos considerados como tipo "A", "B" o "C" según el Decreto N° 4.238 de fecha 19 de julio de 1968 y sus modificatorios.

**Matarife Abastecedor :** se entiende por tal a quien faene hacienda de su propiedad para el abastecimiento propio y/o de terceros, con destino al consumo interno y/o exportación, pudiendo además adquirir carnes, productos y subproductos con el mismo fin.

## PRECIO PORCINO - COMPARACIÓN MENSUAL

### SISTEMA INFORMATIVO DE PRECIOS PORCINOS (SIPP)

El Sistema Informativo de Precios Porcinos (SIPP) está destinado a la elaboración de valores de referencia orientativos tanto para productores como para titulares de faena de la hacienda porcina, a fin de lograr mayor transparencia en la comercialización de animales de esta especie.

Los titulares de faena porcina deben informar con carácter obligatorio, el precio abonado por la compra de los animales con destino a faena.

El Sistema permite no sólo captar el Precio de Referencia Semanal, sino también los Precios según regiones, zonas productoras, porcentaje de Magro, plazos de pago, rendimientos promedios, etc.

Para el mes de Abril de 2011, el SIPP registró 163,506 cabezas, valor que significó un ascenso del 12,52% respecto al registrado en el mes de Marzo de 2011.

Los siguientes cuadros reflejan los datos más importantes del SIPP.

EVOLUCIÓN DEL SIPP POR CATEGORÍA						
SEMANAS			CACHORROS, CAPONES, HEMBRAS SIN SERVICIO -No tipificados- Comercialización en Pie			
Semana N°	Desde	Hasta	Precio Promedio Ponderado (\$)	Plazo de Pago Promedio (día)	Peso Promedio Ponderado (kg)	Cantidad de Cabezas evaluadas
10	28/02/2011	06/03/2011	5,44	13	107	17.522
11	07/03/2011	13/03/2011	5,32	13	110	14.911
12	14/03/2011	20/03/2011	5,29	14	110	22.267
13	21/03/2011	27/03/2011	5,29	15	110	16.485
<b>Promedio Marzo 2011</b>			<b>5,34</b>	<b>14</b>	<b>109</b>	<b>71.185</b>
14	28/03/2011	03/04/2011	5,28	14	110	18.357
15	04/04/2011	10/04/2011	5,15	13	112	17.185
16	11/04/2011	17/04/2011	5,17	13	113	21.061
17	18/04/2011	24/04/2011	5,01	14	112	16.836
<b>Promedio Abril 2011</b>			<b>5,15</b>	<b>13</b>	<b>111</b>	<b>73.439</b>

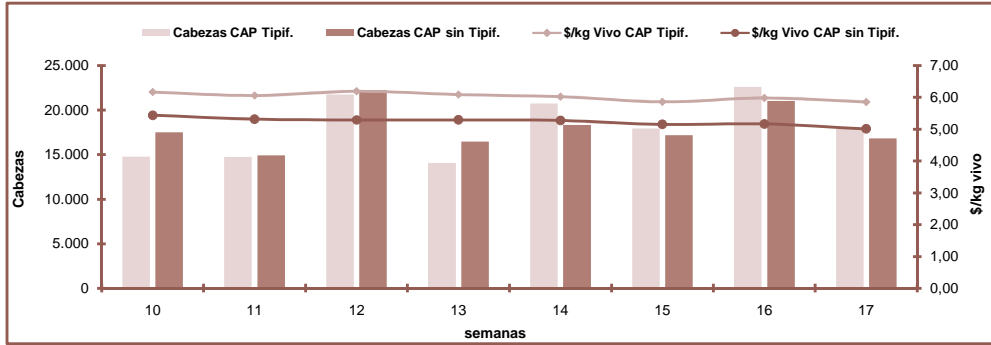
Fuente: Gestión Estratégica de la Información

EVOLUCIÓN DEL SIPP POR CATEGORÍA							
SEMANAS			CACHORROS, CAPONES, HEMBRAS SIN SERVICIO Con Tipificación por Magro				
Semana N°	Desde	Hasta	Precio Promedio Ponderado (\$)	Plazo de Pago Promedio (día)	Peso Promedio Ponderado (kg)	Cantidad de Cabezas evaluadas	Magro (%)
10	28/02/2011	06/03/2011	6,17	23	108	14.768	46,40
11	07/03/2011	13/03/2011	6,06	24	107	14.736	48,01
12	14/03/2011	20/03/2011	6,19	26	109	21.757	47,69
13	21/03/2011	27/03/2011	6,09	23	108	14.053	47,60
<b>Promedio Marzo 2011</b>			<b>6,13</b>	<b>24</b>	<b>108</b>	<b>65.314</b>	<b>47,43</b>
14	28/03/2011	03/04/2011	6,03	25	110	20.755	47,60
15	04/04/2011	10/04/2011	5,86	25	115	17.934	47,47
16	11/04/2011	17/04/2011	5,98	26	111	22.627	47,56
17	18/04/2011	24/04/2011	5,86	25	111	17.927	47,29
<b>Promedio Abril 2011</b>			<b>5,93</b>	<b>25</b>	<b>112</b>	<b>79.243</b>	<b>47,48</b>

Fuente: Gestión Estratégica de la Información

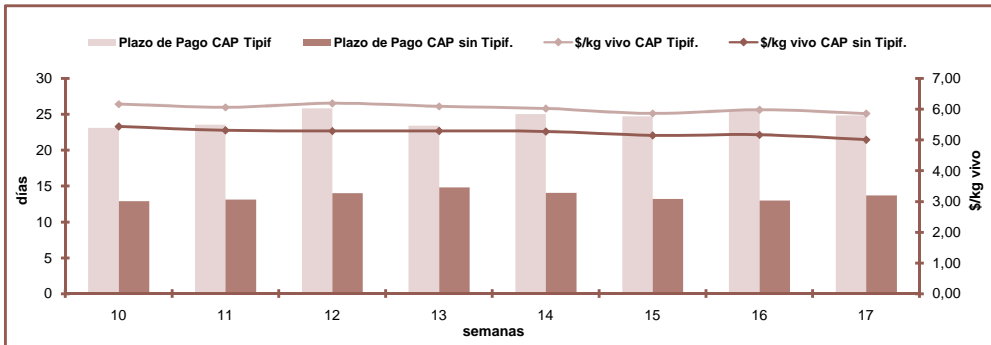
# PORCINOS

## PRECIO Y OFERTA DE CAPONES



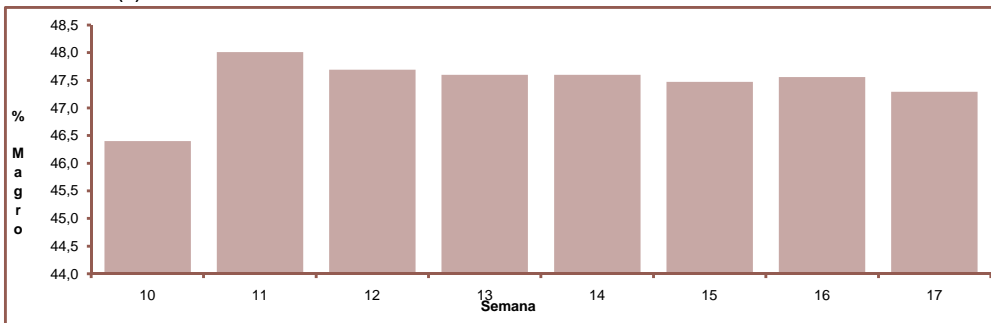
Fuente: Gestión Estratégica de la Información

## PRECIO Y PLAZO DE CAPONES



Fuente: Gestión Estratégica de la Información

## TEJIDO MAGRO (%) EN CAPONES TIPIFICADOS



Fuente: Gestión Estratégica de la Información

# PORCINOS

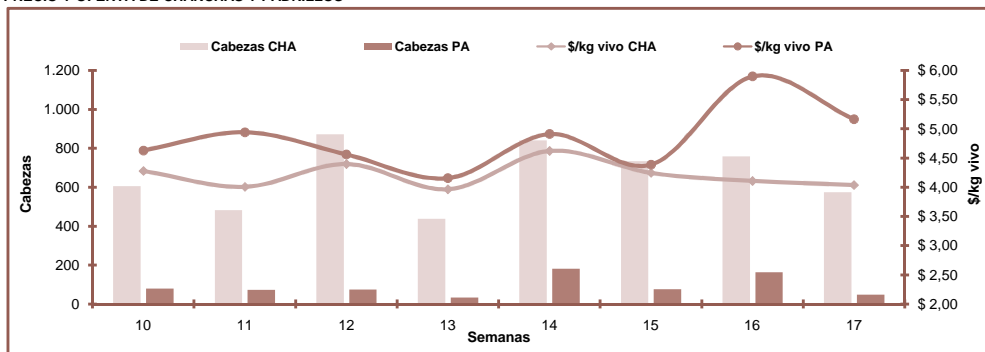
EVOLUCIÓN DEL SIPP POR CATEGORÍA						
SEMANAS			CHANCHA			
Semana N°	Desde	Hasta	Precio Promedio Ponderado (\$)	Plazo de Pago Promedio (día)	Peso Promedio Ponderado (kg)	Cantidad de Cabezas evaluadas
10	28/02/2011	06/03/2011	4,28	18	214	606
11	07/03/2011	13/03/2011	4,01	14	204	483
12	14/03/2011	20/03/2011	4,40	21	213	873
13	21/03/2011	27/03/2011	3,97	17	220	439
<b>Promedio Marzo 2011</b>			<b>4,16</b>	<b>17</b>	<b>213</b>	<b>2.401</b>
14	28/03/2011	03/04/2011	4,62	22	194	842
15	04/04/2011	10/04/2011	4,25	20	211	734
16	11/04/2011	17/04/2011	4,11	23	216	759
17	18/04/2011	24/04/2011	4,04	21	225	576
<b>Promedio Abril 2011</b>			<b>4,25</b>	<b>21</b>	<b>212</b>	<b>2.911</b>

Fuente: Gestión Estratégica de la Información

EVOLUCIÓN DEL SIPP POR CATEGORÍA						
SEMANAS			PADRILLO			
Semana N°	Desde	Hasta	Precio Promedio Ponderado (\$)	Plazo de Pago Promedio (día)	Peso Promedio Ponderado (kg)	Cantidad de Cabezas evaluadas
10	28/02/2011	06/03/2011	4,63	21	175	81
11	07/03/2011	13/03/2011	4,94	22	151	74
12	14/03/2011	20/03/2011	4,56	24	164	75
13	21/03/2011	27/03/2011	4,16	20	175	34
<b>Promedio Marzo 2011</b>			<b>4,57</b>	<b>22</b>	<b>166</b>	<b>264</b>
14	28/03/2011	03/04/2011	4,91	5	131	182
15	04/04/2011	10/04/2011	4,39	25	181	78
16	11/04/2011	17/04/2011	5,90	9	124	165
17	18/04/2011	24/04/2011	5,17	21	129	49
<b>Promedio Abril 2011</b>			<b>5,09</b>	<b>15</b>	<b>141</b>	<b>474</b>

Fuente: Gestión Estratégica de la Información

## PRECIO Y OFERTA DE CHANCHAS Y PADRILLOS



Fuente: Gestión Estratégica de la Información

# PORCINOS

EVOLUCIÓN DEL SIPP POR CATEGORÍA						
SEMANAS			LECHONES LIVIANOS			
Semana N°	Desde	Hasta	Precio Promedio Ponderado (\$)	Plazo de Pago Promedio (día)	Peso Promedio Ponderado (kg)	Cantidad de Cabezas evaluadas
10	28/02/2011	06/03/2011	9,27	18	24	1.985
11	07/03/2011	13/03/2011	9,03	13	15	1.332
12	14/03/2011	20/03/2011	10,02	11	15	1.626
13	21/03/2011	27/03/2011	8,74	24	18	793
<b>Promedio Marzo 2011</b>			<b>9,26</b>	<b>17</b>	<b>18</b>	<b>5.736</b>
14	28/03/2011	03/04/2011	9,94	14	15	2.605
15	04/04/2011	10/04/2011	9,33	12	15	1.154
16	11/04/2011	17/04/2011	9,97	15	18	1.788
17	18/04/2011	24/04/2011	9,56	13	15	1.382
<b>Promedio Abril 2011</b>			<b>9,70</b>	<b>14</b>	<b>16</b>	<b>6.929</b>

Fuente: Gestión Estratégica de la Información

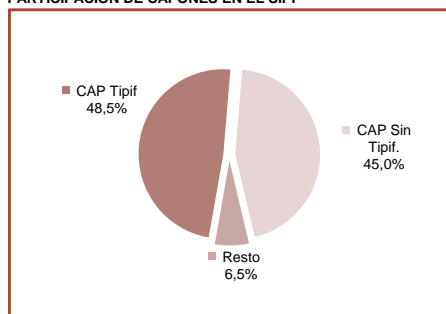
EVOLUCIÓN DEL SIPP POR CATEGORÍA						
SEMANAS			LECHONES PESADOS			
Semana N°	Desde	Hasta	Precio Promedio Ponderado (\$)	Plazo de Pago Promedio (día)	Peso Promedio Ponderado (kg)	Cantidad de Cabezas evaluadas
10	28/02/2011	06/03/2011	6,25	7	61	67
11	07/03/2011	13/03/2011	4,92	5	32	60
12	14/03/2011	20/03/2011	5,51	2	38	65
13	21/03/2011	27/03/2011	6,15	23	91	215
<b>Promedio Marzo 2011</b>			<b>5,71</b>	<b>9</b>	<b>55</b>	<b>407</b>
14	28/03/2011	03/04/2011	5,97	16	35	53
15	04/04/2011	10/04/2011	4,42	11	27	106
16	11/04/2011	17/04/2011	8,25	30	48	80
17	18/04/2011	24/04/2011	6,03	14	45	47
<b>Promedio Abril 2011</b>			<b>6,17</b>	<b>18</b>	<b>39</b>	<b>286</b>

Fuente: Gestión Estratégica de la Información

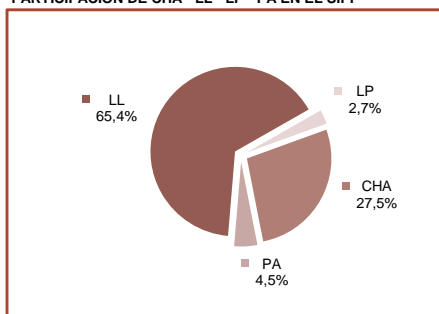
EVOLUCIÓN DEL SIPP POR CATEGORÍA						
SEMANAS			M E I General (Macho Entero Inmunocastrado)			
Semana N°	Desde	Hasta	Precio Promedio Ponderado (\$)	Plazo de Pago Promedio (día)	Peso Promedio Ponderado (kg)	Cantidad de Cabezas evaluadas
10	28/02/2011	06/03/2011	S/D	S/D	S/D	S/D
11	07/03/2011	13/03/2011	S/D	S/D	S/D	S/D
12	14/03/2011	20/03/2011	S/D	S/D	S/D	S/D
13	21/03/2011	27/03/2011	S/D	S/D	S/D	S/D
<b>Promedio Marzo 2011</b>			<b>S/D</b>	<b>S/D</b>	<b>S/D</b>	<b>S/D</b>
14	28/03/2011	03/04/2011	4,02	15	106	103
15	04/04/2011	10/04/2011	4,00	15	105	60
16	11/04/2011	17/04/2011	3,98	15	112	21
17	18/04/2011	24/04/2011	4,03	15	112	40
<b>Promedio Abril 2011</b>			<b>4,01</b>	<b>15</b>	<b>109</b>	<b>224</b>

Fuente: Gestión Estratégica de la Información

PARTICIPACIÓN DE CAPONES EN EL SIPP



PARTICIPACIÓN DE CHA - LL - LP - PA EN EL SIPP



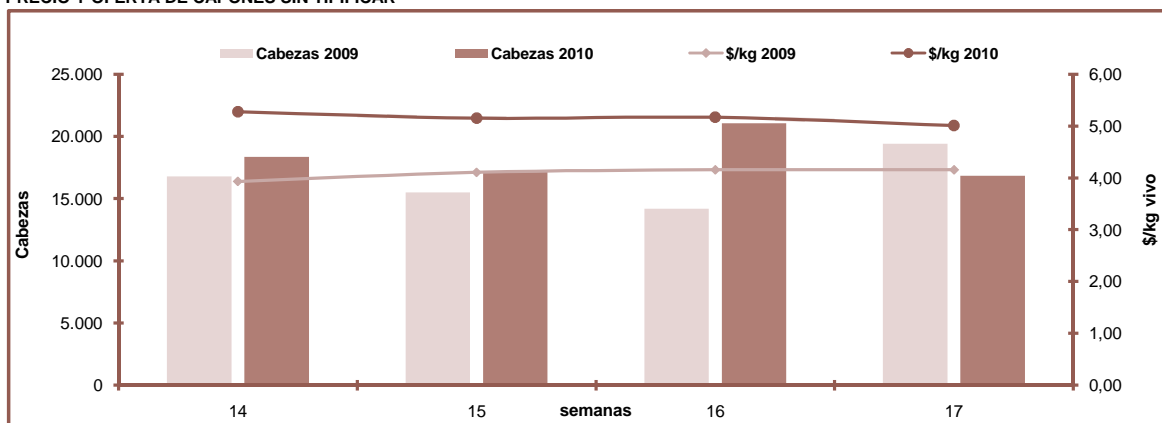
## PRECIO PORCINO - COMPARACIÓN ANUAL 2009 / 2010

De la comparación interanual Abril 2010/2011 surge un ascenso del 10,5% en la cantidad de cabezas publicadas en el Sistema Informativo de Precios Porcinos, esta fue de 15,468 animales. Los siguientes cuadros reflejan los datos más importantes del SIPP.

EVOLUCIÓN DEL SIPP POR CATEGORÍA						
SEMANAS			CACHORROS, CAPONES, HEMBRAS SIN SERVICIO -No tipificados- Comercialización en Pie			
Semana N°	Desde	Hasta	Precio Promedio Ponderado (\$)	Plazo de Pago Promedio (día)	Peso Promedio Ponderado (kg)	Cantidad de Cabezas evaluadas
14	29/03/2010	04/04/2010	3,93	11	106	16.775
15	05/04/2010	11/04/2010	4,11	14	108	15.488
16	12/04/2010	18/04/2010	4,16	14	110	14.184
17	19/04/2010	25/04/2010	4,16	12	109	19.421
<b>Promedio Abril 2010</b>			<b>4,09</b>	<b>13</b>	<b>108</b>	<b>65.868</b>
14	28/03/2011	03/04/2011	5,28	14	110	18.357
15	04/04/2011	10/04/2011	5,15	13	112	17.185
16	11/04/2011	17/04/2011	5,17	13	113	21.061
17	18/04/2011	24/04/2011	5,01	14	112	16.836
<b>Promedio Abril 2011</b>			<b>5,15</b>	<b>13</b>	<b>111</b>	<b>73.439</b>

Fuente: Gestión Estratégica de la Información

## PRECIO Y OFERTA DE CAPONES SIN TIPIFICAR



Fuente: Gestión Estratégica de la Información

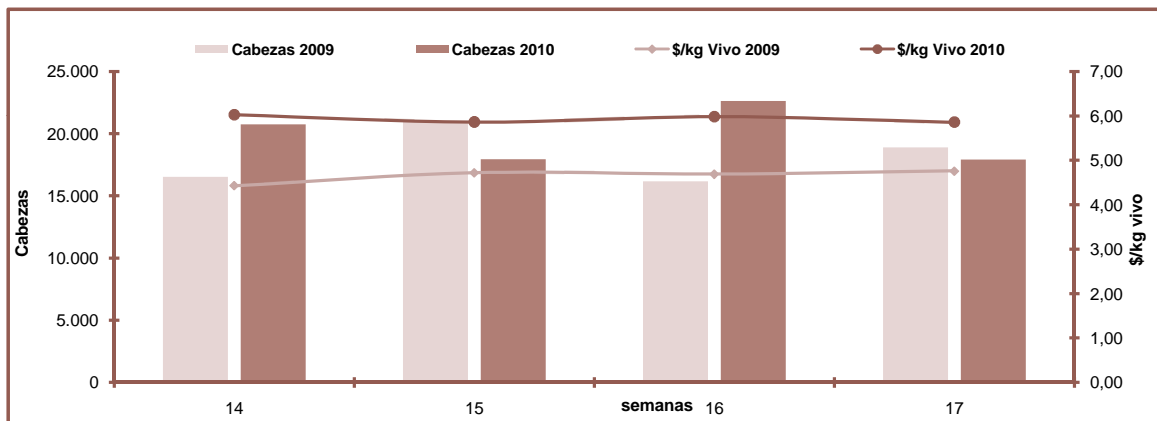
# PORCINOS

## EVOLUCIÓN DEL SIPP POR CATEGORÍA

SEMANAS			CACHORROS, CAPONES, HEMBRAS SIN SERVICIO Con Tipificación por Magro				
Semana N°	Desde	Hasta	Precio Promedio Ponderado (\$)	Plazo de Pago Promedio (día)	Peso Promedio Ponderado (kg)	Cantidad de Cabezas evaluadas	Magro (%)
14	01/01/1900	07/01/1900	4,43	26	106	16.534	47,22
15	08/01/1900	14/01/1900	4,72	25	108	20.950	47,07
16	15/01/1900	21/01/1900	4,69	24	106	16.158	46,77
17	22/01/1900	28/01/1900	4,76	26	107	18.899	47,21
<b>Promedio Abril 2010</b>			<b>4,65</b>	<b>25</b>	<b>107</b>	<b>72.541</b>	<b>47,07</b>
14	28/03/2011	03/04/2011	6,03	25	110	20.755	47,60
15	04/04/2011	10/04/2011	5,86	25	115	17.934	47,47
16	11/04/2011	17/04/2011	5,98	26	111	22.627	47,56
17	18/04/2011	24/04/2011	5,86	25	111	17.927	47,29
<b>Promedio Abril 2011</b>			<b>5,93</b>	<b>25</b>	<b>112</b>	<b>79.243</b>	<b>47,48</b>

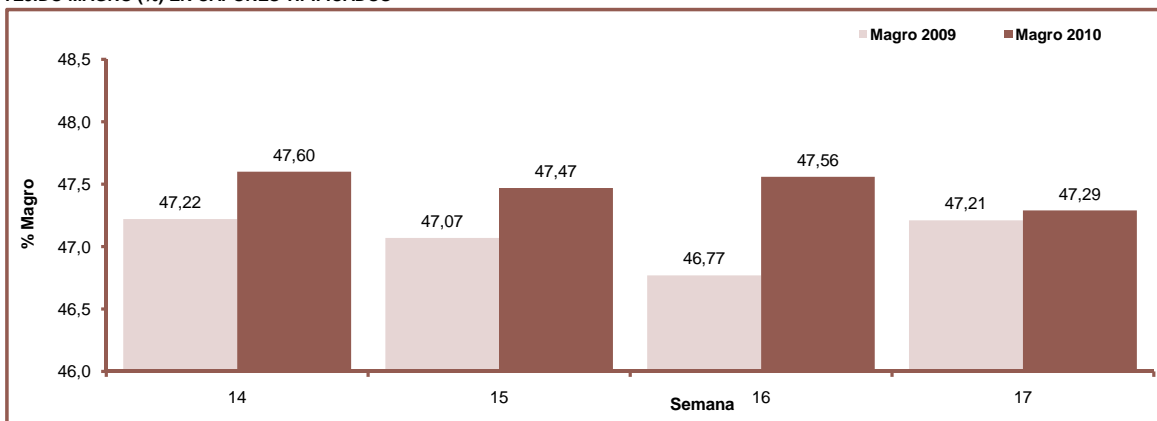
Fuente: Gestión Estratégica de la Información

### PRECIO Y OFERTA DE CAPONES TIPIFICADOS



Fuente: Gestión Estratégica de la Información

### TEJIDO MAGRO (%) EN CAPONES TIPIFICADOS



Fuente: Gestión Estratégica de la Información

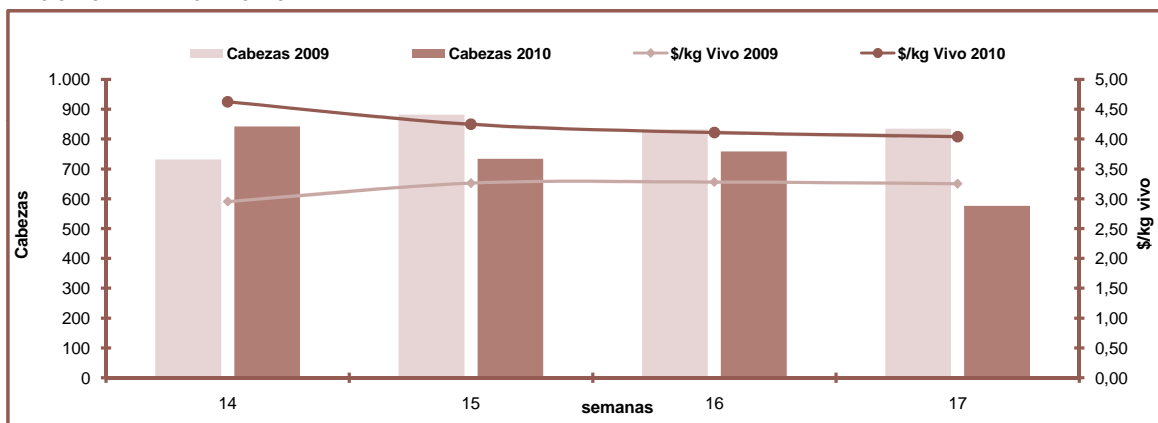
# PORCINOS

## EVOLUCIÓN DEL SIPP POR CATEGORÍA

SEMANAS			CHANCHA			
Semana N°	Desde	Hasta	Precio Promedio Ponderado (\$)	Plazo de Pago Promedio (día)	Peso Promedio Ponderado (kg)	Cantidad de Cabezas evaluadas
14	29/03/2010	04/04/2010	2,95	16	202	732
15	05/04/2010	11/04/2010	3,26	20	209	882
16	12/04/2010	18/04/2010	3,28	15	198	833
17	19/04/2010	25/04/2010	3,25	16	213	835
<b>Promedio Abril 2010</b>			<b>3,19</b>	<b>17</b>	<b>206</b>	<b>3.282</b>
14	28/03/2011	03/04/2011	4,62	22	194	842
15	04/04/2011	10/04/2011	4,25	20	211	734
16	11/04/2011	17/04/2011	4,11	23	216	759
17	18/04/2011	24/04/2011	4,04	21	225	576
<b>Promedio Abril 2011</b>			<b>4,25</b>	<b>21</b>	<b>212</b>	<b>2.911</b>

Fuente: Gestión Estratégica de la Información

### PRECIO Y OFERTA DE CHANCHAS



Fuente: Gestión Estratégica de la Información

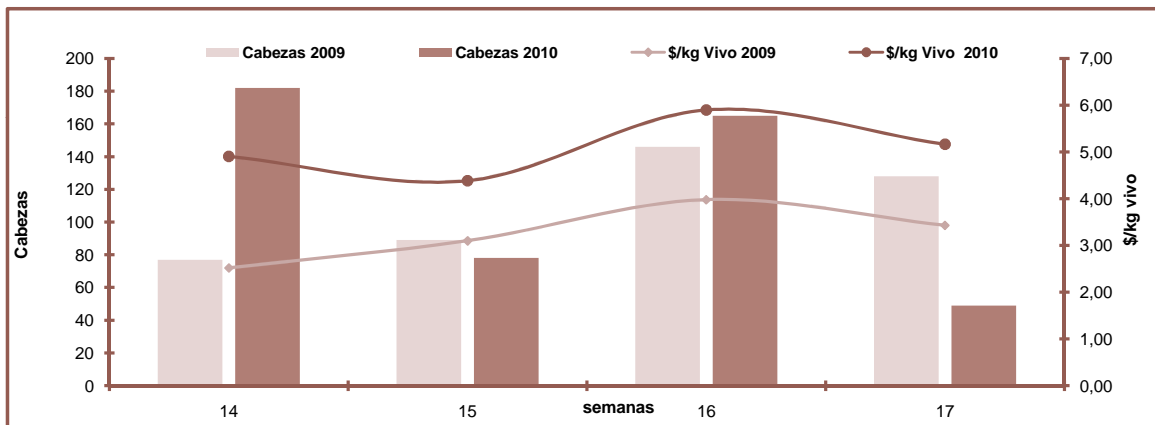
# PORCINOS

## EVOLUCIÓN DEL SIPP POR CATEGORÍA

SEMANAS			PADRILLO			
Semana N°	Desde	Hasta	Precio Promedio Ponderado (\$)	Plazo de Pago Promedio (día)	Peso Promedio Ponderado (kg)	Cantidad de Cabezas evaluadas
14	29/03/2010	04/04/2010	2,52	13	203	77
15	05/04/2010	11/04/2010	3,10	21	170	89
16	12/04/2010	18/04/2010	3,98	10	155	146
17	19/04/2010	25/04/2010	3,43	16	169	128
<b>Promedio Abril 2010</b>			<b>3,26</b>	<b>15</b>	<b>174</b>	<b>440</b>
14	28/03/2011	03/04/2011	4,91	5	131	182
15	04/04/2011	10/04/2011	4,39	25	181	78
16	11/04/2011	17/04/2011	5,90	9	124	165
17	18/04/2011	24/04/2011	5,17	21	129	49
<b>Promedio Abril 2011</b>			<b>5,09</b>	<b>15</b>	<b>141</b>	<b>474</b>

Fuente: Gestión Estratégica de la Información

### PRECIO Y OFERTA DE PADRILLOS



Fuente: Gestión Estratégica de la Información

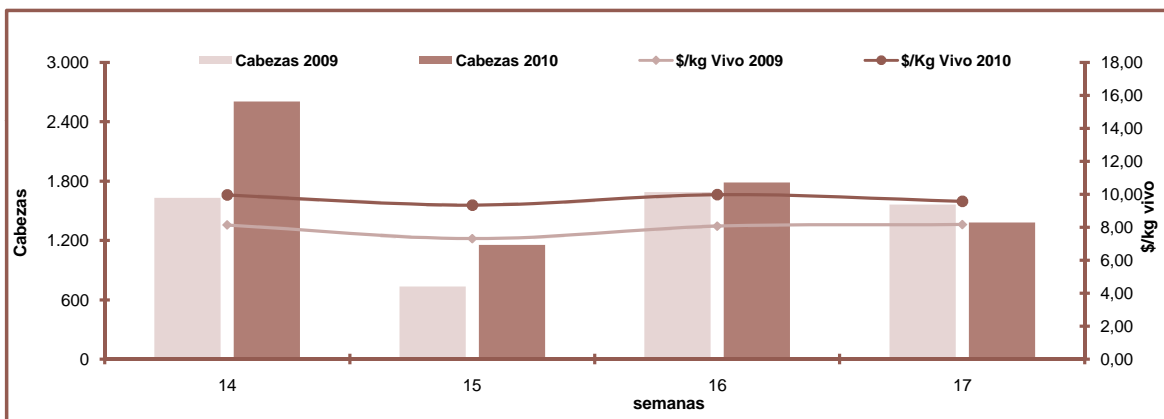
# PORCINOS

## EVOLUCIÓN DEL SIPP POR CATEGORÍA

SEMANAS			LECHONES LIVIANOS			
Semana N°	Desde	Hasta	Precio Promedio Ponderado (\$)	Plazo de Pago Promedio (día)	Peso Promedio Ponderado (kg)	Cantidad de Cabezas evaluadas
14	29/03/2010	04/04/2010	8,14	15	18	1.630
15	05/04/2010	11/04/2010	7,30	21	26	734
16	12/04/2010	18/04/2010	8,07	14	14	1.688
17	19/04/2010	25/04/2010	8,17	15	15	1.564
<b>Promedio Abril 2010</b>			<b>7,92</b>	<b>16</b>	<b>18</b>	<b>5.616</b>
14	28/03/2011	03/04/2011	9,94	14	15	2.605
15	04/04/2011	10/04/2011	9,33	12	15	1.154
16	11/04/2011	17/04/2011	9,97	15	18	1.788
17	18/04/2011	24/04/2011	9,56	13	15	1.382
<b>Promedio Abril 2011</b>			<b>9,70</b>	<b>14</b>	<b>16</b>	<b>6.929</b>

Fuente: Gestión Estratégica de la Información

### PRECIO Y OFERTA DE LECHONES LIVIANOS



Fuente: Gestión Estratégica de la Información

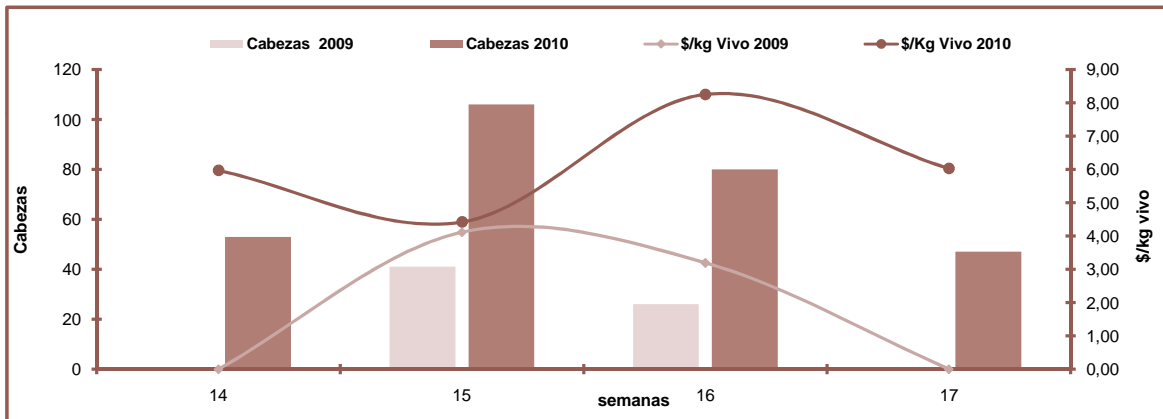
# PORCINOS

## EVOLUCIÓN DEL SIPP POR CATEGORÍA

SEMANAS			LECHONES PESADOS			
Semana N°	Desde	Hasta	Precio Promedio Ponderado (\$)	Plazo de Pago Promedio (día)	Peso Promedio Ponderado (kg)	Cantidad de Cabezas evaluadas
14	29/03/2010	04/04/2010	s/d	s/d	s/d	s/d
15	05/04/2010	11/04/2010	4,11	15	43	41
16	12/04/2010	18/04/2010	3,19	17	28	26
17	19/04/2010	25/04/2010	s/d	s/d	s/d	s/d
<b>Promedio Abril 2010</b>			<b>3,65</b>	<b>16</b>	<b>36</b>	<b>67</b>
14	28/03/2011	03/04/2011	5,97	16	35	53
15	04/04/2011	10/04/2011	4,42	11	27	106
16	11/04/2011	17/04/2011	8,25	30	48	80
17	18/04/2011	24/04/2011	6,03	14	45	47
<b>Promedio Abril 2011</b>			<b>6,17</b>	<b>18</b>	<b>39</b>	<b>286</b>

Fuente: Gestión Estratégica de la Información

### PRECIO Y OFERTA DE LECHONES PESADOS



Fuente: Gestión Estratégica de la Información