

INFORME MENSUAL DE CARNES



EQUINOS | DICIEMBRE 2011



Mensual Equinos

Índice

RESUMEN MENSUAL

FAENA

Faena Equina

Clasificación por Categorías

Evolución de la Faena de Machos y Hembras

DISTRIBUCIÓN GEOGRÁFICA

Evolución de la Faena Equina por Provincias y por Categorías

PESO VIVO

Peso Vivo Equino por Provincias y por Categorías

PRODUCCIÓN

Kilos Vivos por Provincias y por Categorías

Kilos Limpios por Provincias y por Categorías

EVOLUCIÓN

Faena Equina por Provincias y Categorías en Cabezas, Kilos Vivos y Limpios

ESTRUCTURA DE LA INDUSTRIA FRIGORÍFICA Y COMERCIALIZACIÓN

Establecimientos y Operadores Equinos vigentes por Provincia

Dirección: Lic. Guillermo H. Pedoja

Coordinación: Ing. Agr. Santiago Ehrt

Supervisión: Luciano Grosso

Generación de Datos: Adm. Rural Jorge Suarez
Lic. Noelia Fernandez Muñoz

DIRECCIÓN DE CONTROL DE GESTIÓN COMERCIAL

Gestión Estratégica de la Información



FAENA EQUINA

DICIEMBRE 2011

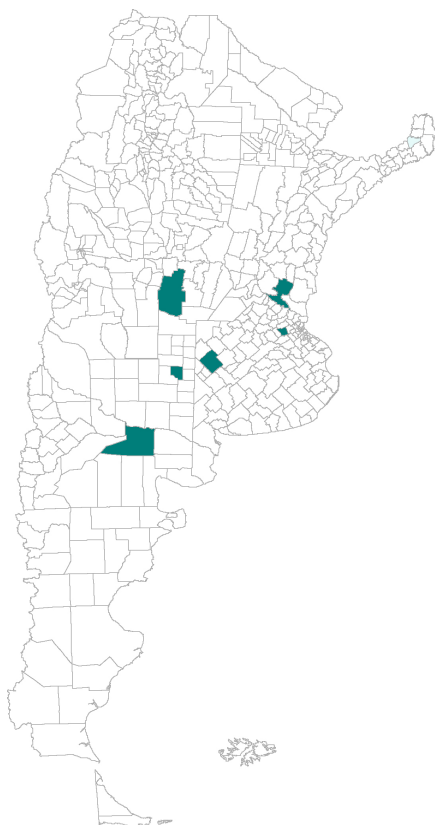
Cuadro 1. Datos generales

Faena Mensual cabezas	Producción Mensual toneladas res con hueso	Peso medio de producción kilos res con hueso	Peso vivo promedio kilos vivos
9.722	2.199	226,1	337,4

Cuadro 2. Faena por categoría

Categorías	Faena Mensual cabezas	Participación	Producción Mensual toneladas res con hueso	Peso medio de producción	Peso vivo promedio
Potrillo / Potranca	709	7,3%	114	161,4	284,5
Caballo	4.770	49,1%	1.117	234,3	397,1
Yegua	3.948	40,6%	906	229,4	391,9
Padrillo	175	1,8%	43	243,4	435,5
Burro / Asno	41	0,4%	5	129,1	211,5
Mula	79	0,8%	13	169,1	303,8
Total	9.722	100,0%	2.198,6	226,1	337,4

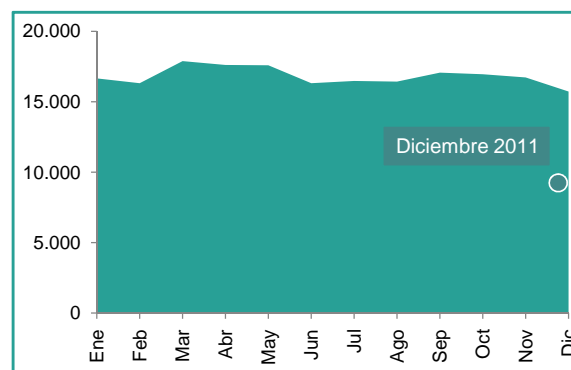
Mapa 1. Departamento / Partido con faena



Cuadro 3. Operadores vigentes de faena equina

Gestión	Operadores
Planta faenadora	
Matadero Frigorífico	10
Matadero Municipal	2
Titular de faena	
Matarife Abastecedor	9

Gráfico 1. Promedio histórico de faena equina 2001-2010





FAENA EQUINA

Cuadro 4. Datos generales

Faena Equina Mensual en Cabezas		
Año	2010	2011
Enero	11.861	11.406
Febrero	13.202	11.277
Marzo	16.657	12.550
Abril	15.052	12.891
Mayo	12.935	13.350
Junio	12.798	11.834
Julio	11.593	9.371
Agosto	10.722	11.221
Septiembre	11.754	10.164
Octubre	8.767	8.794
Noviembre	12.027	8.224
Diciembre	12.918	9.722
Total	150.286	130.804
Promedio	12.524	10.900

Fuente: Gestión Estratégica de la Información
La información es provisoria y sujeta a modificaciones.

Gráfico 2. Variación Mensual Faena

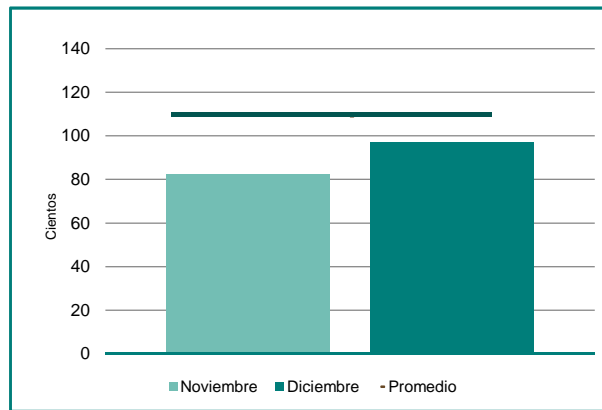


Gráfico 3. Evolución de la Faena Equina 2004-2011

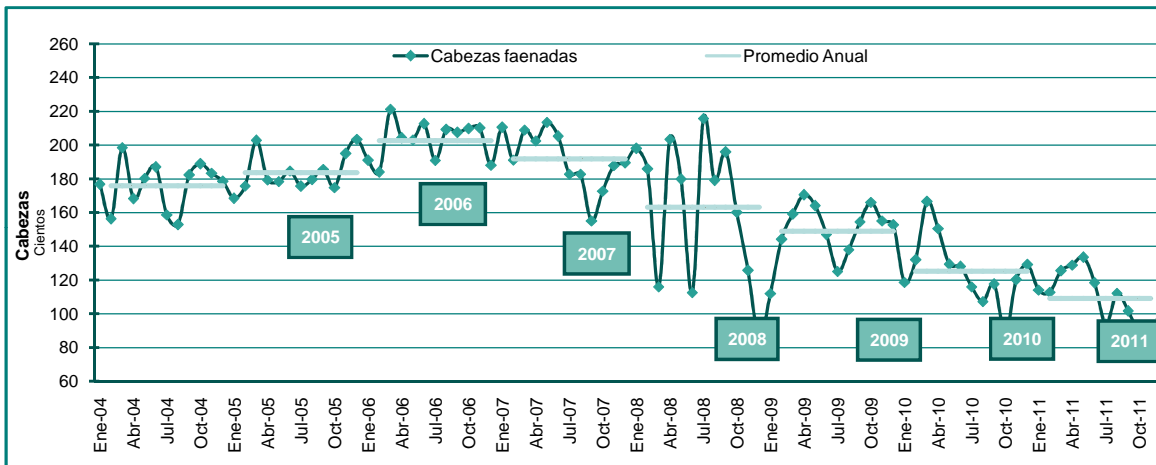


Gráfico 4. Faena Equina Acumulada a Diciembre

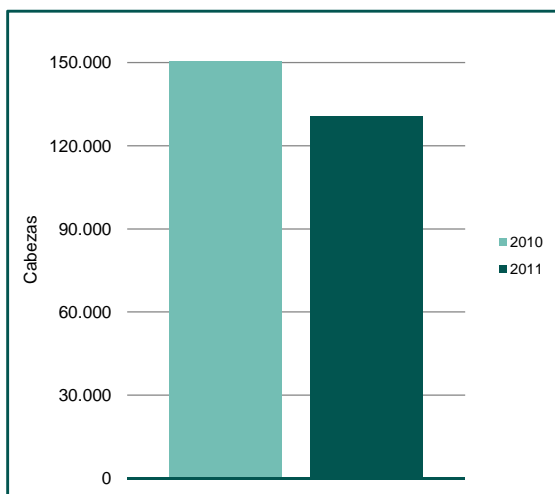
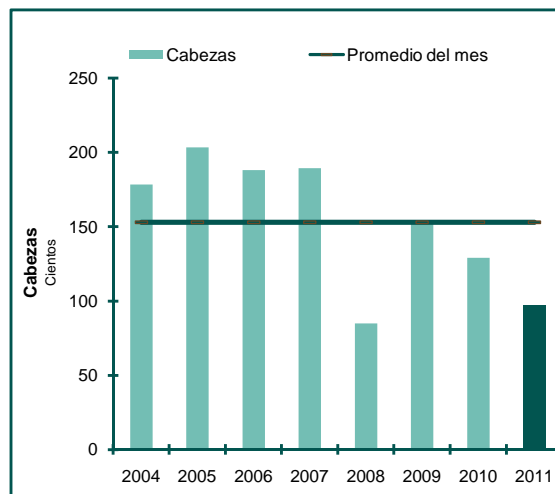


Gráfico 5. Faena Equina de Diciembre 2004-2011





FAENA EQUINA POR CATEGORIAS

La Resolución N° 4/2008 (ONCCA) permite llevar adelante el control y conocimiento periódico de la faena equina por categorías que ingresa a los establecimientos faenadores inscriptos en ONCCA a partir de mayo 2008, como así también registra los kilos vivos y limpios.

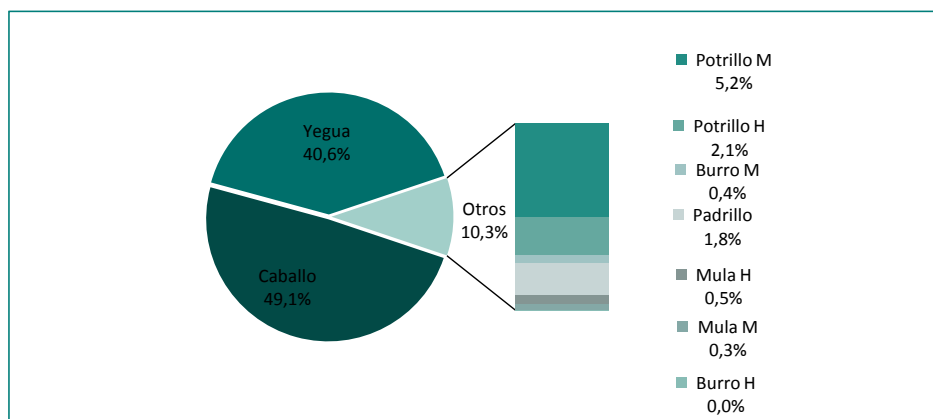
Dicha Resolución comprende las siguientes categorías:
 Potrillo / Potranca: animal al pie de la madre
 Caballo: macho castrado
 Yegua: hembra que haya recibido 1 (uno) o más servicios
 Padrillo: macho entero
 Burro / Asno: cruce de Caballo con Burra
 Mula: cruce de Yegua con Burro

Cuadro 5. Faena Equina por categorías

		Cabezas faenadas									
		Potrillo	Potranca	Caballo	Yegua	Padrillo	Burro (M)	Burro (H)	Mula (M)	Mula (H)	Total
2010	Enero	788	237	5.462	4.929	132	195	5	21	92	11.861
	Febrero	577	221	6.301	5.495	141	311	3	37	116	13.202
	Marzo	1.007	318	7.616	7.185	145	152	4	14	216	16.657
	Abril	687	188	7.176	6.502	165	172	3	27	132	15.052
	Mayo	503	219	5.915	5.752	110	274	0	8	154	12.935
	Junio	625	160	5.842	5.667	128	248	1	23	104	12.798
	Julio	552	207	5.304	5.229	110	75	7	34	75	11.593
	Agosto	452	225	5.037	4.636	77	167	1	47	80	10.722
	Septiembre	600	312	5.334	5.087	106	175	2	40	98	11.754
	Octubre	376	191	3.941	3.827	77	215	2	11	127	8.767
	Noviembre	494	431	5.533	5.021	141	318	3	9	77	12.027
	Diciembre	515	321	6.026	5.405	297	178	1	54	121	12.918
Total Anual		7.176	3.030	69.487	64.735	1.629	2.480	32	325	1.392	150.286
Prom. Mensual		598	253	5.791	5.395	136	207	3	27	116	12.524
2011	Enero	694	198	5.284	4.815	118	150	0	5	142	11.406
	Febrero	518	271	5.141	4.971	152	89	2	4	129	11.277
	Marzo	552	458	5.735	5.365	156	170	5	16	93	12.550
	Abril	348	229	5.571	6.278	140	189	1	14	121	12.891
	Mayo	564	313	6.127	5.747	262	200	4	3	130	13.350
	Junio	393	190	5.559	5.293	139	131	50	12	67	11.834
	Julio	471	175	4.271	4.190	111	79	0	16	58	9.371
	Agosto	585	373	5.025	4.843	133	141	1	23	97	11.221
	Septiembre	583	281	4.740	4.266	123	75	0	17	79	10.164
	Octubre	332	172	4.301	3.644	137	128	5	2	73	8.794
	Noviembre	433	244	3.873	3.347	147	73	2	9	96	8.224
	Diciembre	502	207	4.770	3.948	175	41	0	32	47	
Total Anual		5.975	3.111	60.397	56.707	1.793	1.466	70	153	1.132	121.082
Prom. Mensual		498	259	5.033	4.726	149	122	6	13	94	12.295

Fuente: Declaraciones Juradas - Gestión Estratégica de la Información - Sector Ganadería

Gráfico 6. Faena equina por categorías Diciembre 2011





CABEZAS FAENADAS POR CATEGORÍAS

Gráfico 7. Evolución Potrillos Faenados

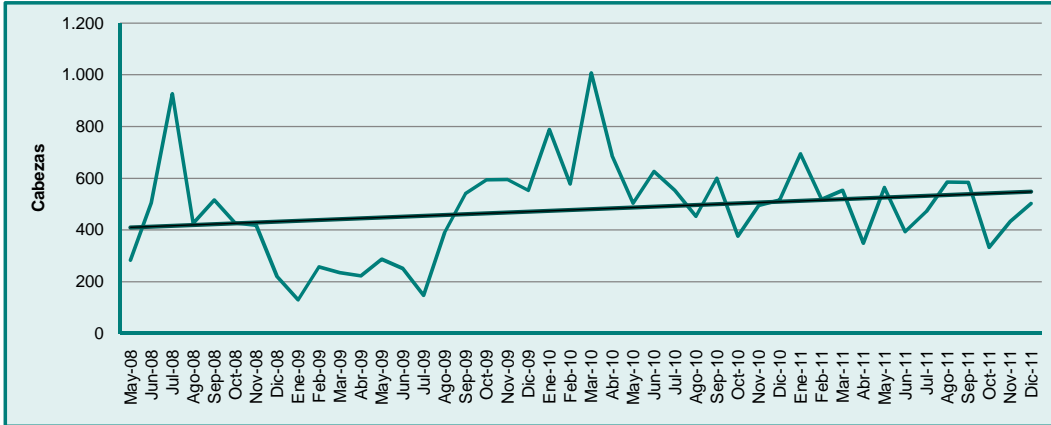


Gráfico 8. Evolución Potranca Faenados

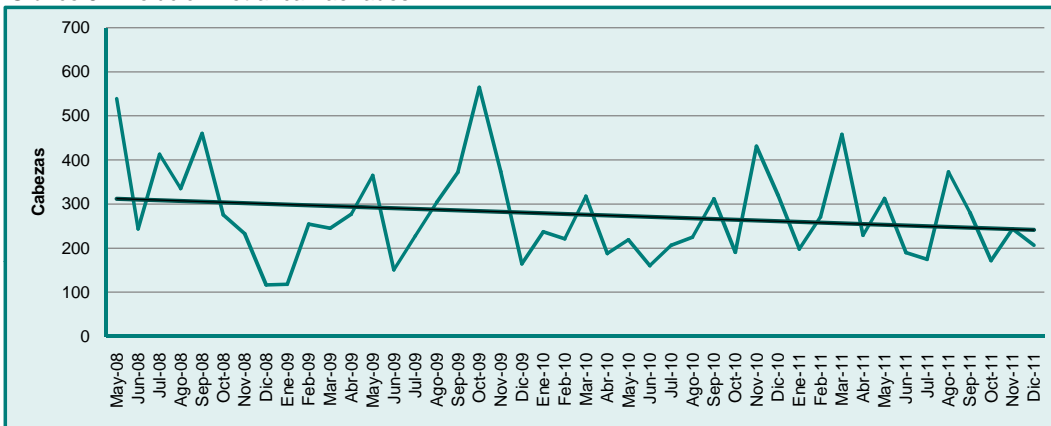


Gráfico 9. Evolución Caballos Faenados

