

# ► INFORME MENSUAL DE CARNES

► MAYO 2011



## CAPRINOS



Ministerio de  
Agricultura, Ganadería y Pesca  
Presidencia de la Nación



200 AÑOS  
BICENTENARIO  
ARGENTINO

# Mensual Caprinos

## Índice

### **FAENA**

Faena Caprina

Clasificación por Categorías

### **DISTRIBUCIÓN GEOGRÁFICA**

Evolución de la Faena Caprina por Provincias y por Categorías

### **PESO VIVO**

Peso Vivo Caprino por Provincias y por Categorías

### **PRODUCCIÓN**

Kilos Vivos por Provincias y por Categorías

Kilos Limpios por Provincias y por Categorías

### **RESUMEN**

Faena Caprina por Provincias y Categorías en Cabezas, Kilos Vivos y Limpios

### **ESTUCTURA DE LA INDUSTRIA FRIGORÍFICA Y COMERCIALIZACIÓN**

Establecimientos y Operadores Caprinos vigentes por Provincia

**Dirección:** Lic. Guillermo H. Pedoja

**Supervisión:** Luciano Grosso

**Generación de Datos:** Juan Manuel Miramontes  
Lic. Noelia Fernandez Muñoz  
Adm. Rural Jorge Suarez  
Ing. Agr. Gerardo Pon

**GESTIÓN ESTRATÉGICA DE LA INFORMACIÓN**

(54-11) 4347-3278  
caprinos@oncca.gov.ar  
Hipólito Yrigoyen 370 Piso: Entrepiso C, Of. "851"  
Ciudad Autónoma de Bs. As.- Argentina  
Tel/Fax: (54 11) 4347-3277  
www.oncca.gov.ar

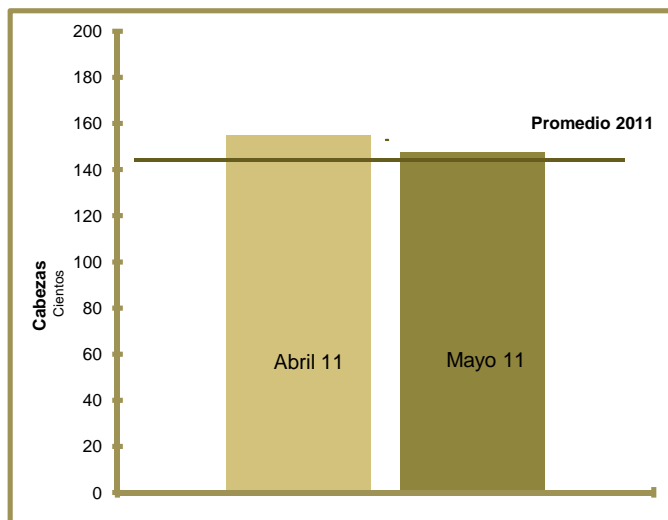
## OFERTA

### FAENA CAPRINA

Faena Caprina Mensual en Cabezas		
Año	2010	2011
Enero	18.356	14.358
Febrero	8.704	13.546
Marzo	11.382	13.487
Abril	17.909	15.485
Mayo	20.079	14.773
Junio	18.845	
Julio	17.458	
Agosto	16.076	
Septiembre	15.537	
Octubre	15.211	
Noviembre	12.162	
Diciembre	41.186	
<b>Total</b>	<b>212.905</b>	<b>71.649</b>
<b>Promedio</b>	<b>15.286</b>	<b>14.330</b>

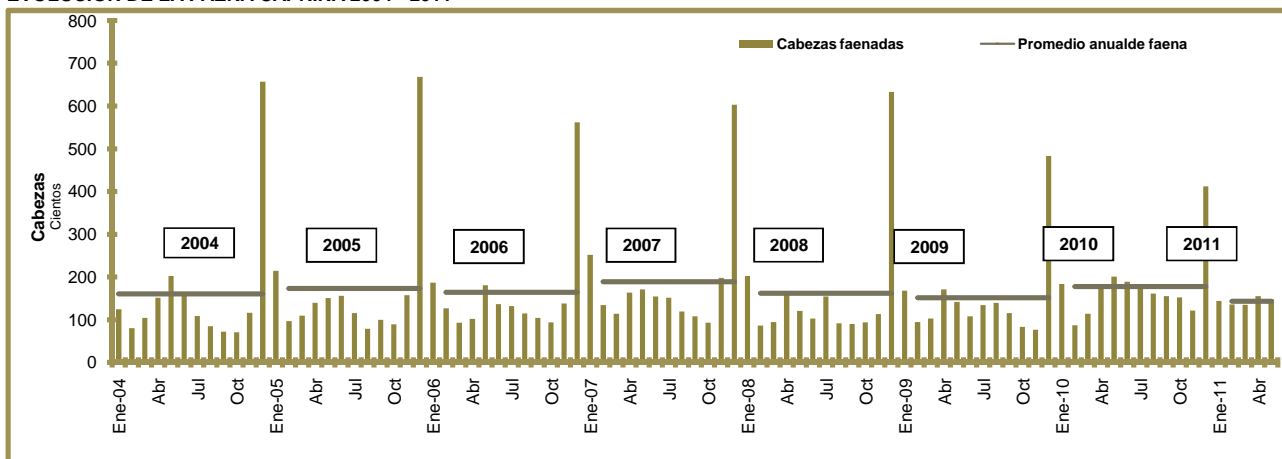
Fuente: Gestión Estratégica de la Información  
La información es provisoria y sujeta a modificaciones.

#### VARIACIÓN MENSUAL DE LA FAENA



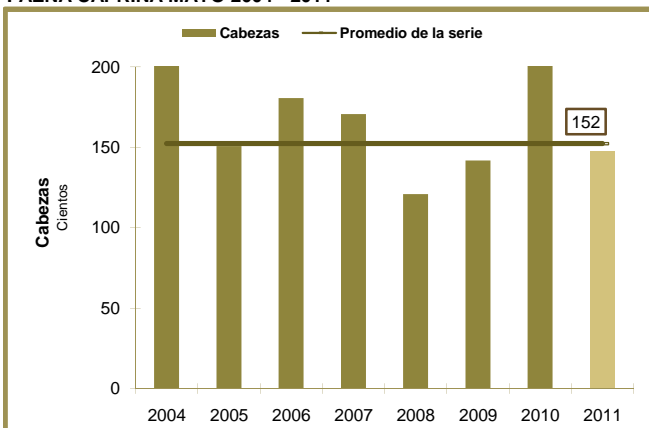
Fuente: Gestión Estratégica de la Información

#### EVOLUCIÓN DE LA FAENA CAPRINA 2004 - 2011

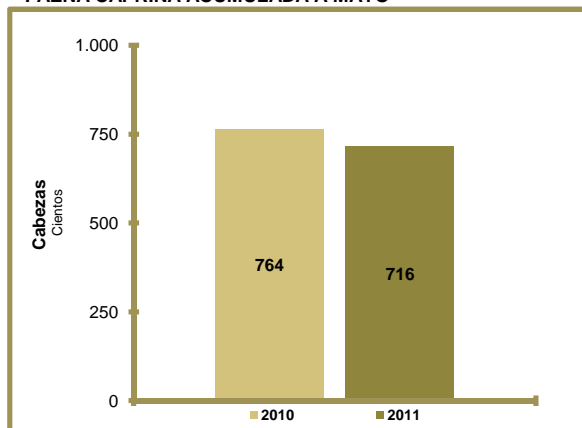


Fuente: Gestión Estratégica de la Información

#### FAENA CAPRINA MAYO 2004 - 2011



#### FAENA CAPRINA ACUMULADA A MAYO



# CAPRINOS

## FAENA CAPRINA POR CATEGORIAS

La Resolución N° 43/2008 (ONCCA) permite llevar adelante el control y conocimiento periódico de la Faena Caprina por **categorías** que ingresa a los establecimientos faenadores inscriptos en ONCCA a partir mayo 2008, como así también registra los **kilos vivos y limpios**.

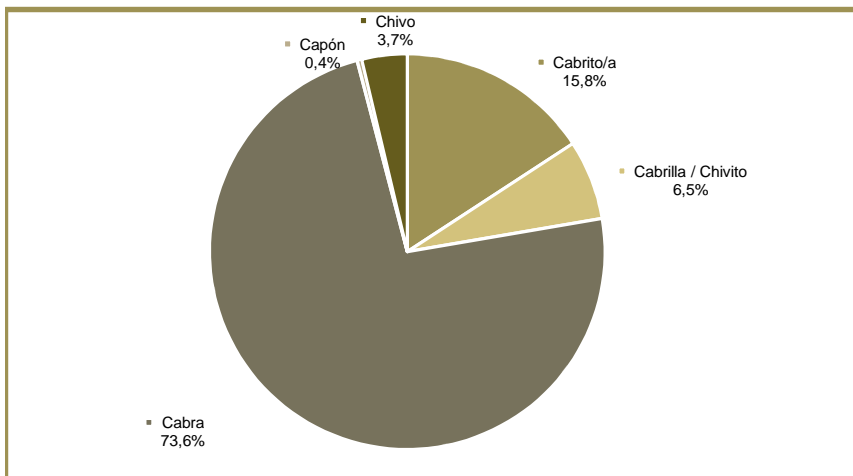
Dicha Resolución comprende las siguientes categorías:

- Cabrito / a: animal lechal, al pie de la madre
- Cabrilla / Chivito: desde el Destete al 1° servicio
- Cabra / Chiva: hembra que haya recibido 1 o más servicios
- Capón: macho castrado
- Chivo / Macho Cabrío / Chivato: macho entero

		Cabezas faenadas					Total
		Cabrito/a	Cabrilla / Chivito	Cabra	Capón	Chivo	
2010	Enero	12.880	3.692	1.727	57	0	18.356
	Febrero	3.372	4.056	1.065	171	40	8.704
	Marzo	4.244	4.098	2.745	213	82	11.382
	Abril	5.894	4.034	7.327	345	309	17.909
	Mayo	3.723	3.658	11.812	740	146	20.079
	Junio	9.765	1.202	7.532	344	2	18.845
	Julio	12.948	401	3.668	441	0	17.458
	Agosto	11.607	392	3.792	240	45	16.076
	Septiembre	9.618	25	5.766	128	0	15.537
	Octubre	6.477	54	8.556	124	0	15.211
	Noviembre	4.929	132	7.004	97	0	12.162
	Diciembre	34.485	1.193	4.863	125	520	41.186
Total Anual		119.942	22.937	65.857	3.025	1.144	212.905
2011	Enero	6.532	2.501	5.166	159	0	14.358
	Febrero	2.163	3.782	7.495	106	0	13.546
	Marzo	6.181	492	6.531	66	217	13.487
	Abril	2.846	593	9.896	261	1.889	15.485
	Mayo	2.334	961	10.873	58	547	14.773
	Junio						
	Julio						
	Agosto						
	Septiembre						
	Octubre						
	Noviembre						
	Diciembre						
Total Anual		20.056	8.329	39.961	650	2.653	71.649

Fuente: DDJJ - Gestión Estratégica de la Información

## FAENA CAPRINA POR CATEGORÍAS - MAYO 2011

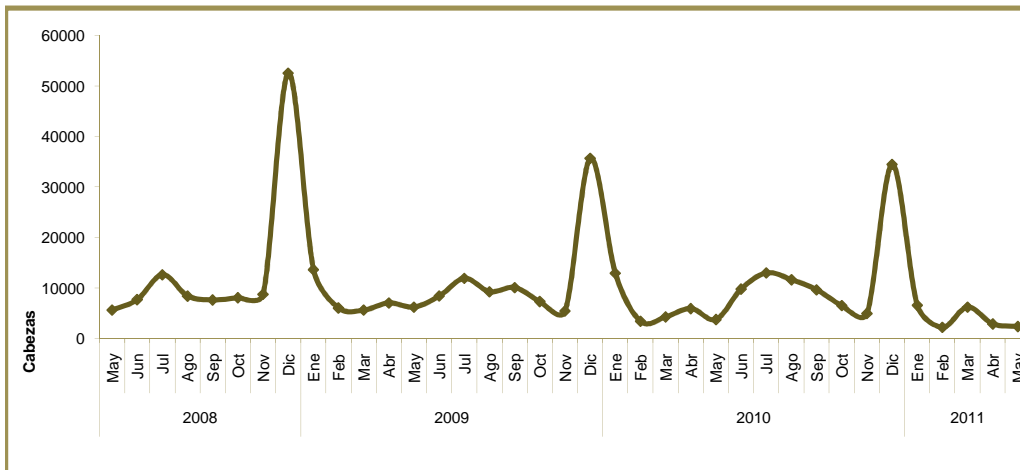


Fuente: DDJJ - Gestión Estratégica de la Información

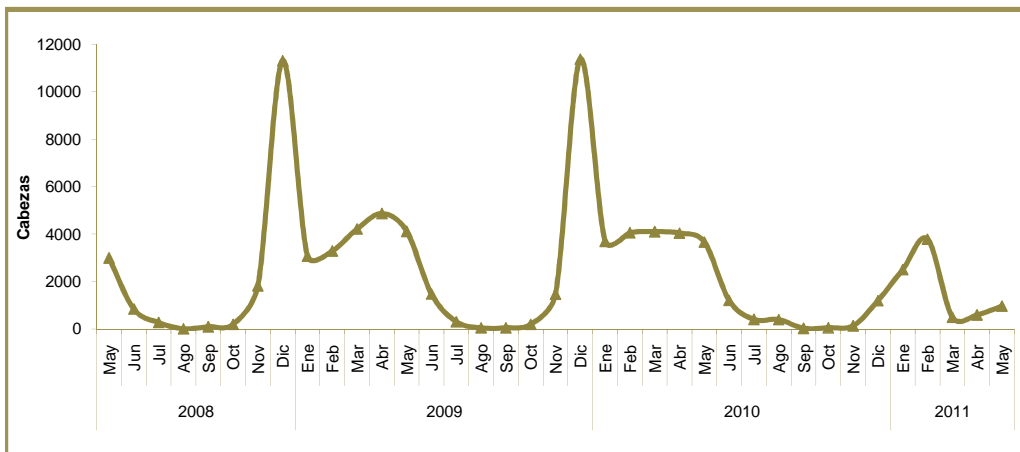
# CAPRINOS

FAENA CAPRINA POR CATEGORIA 2008 - 2011

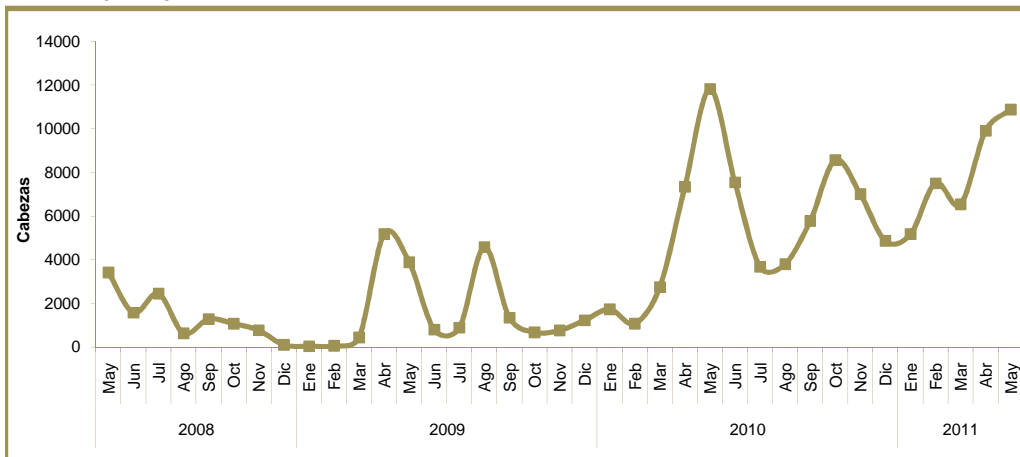
## FAENA DE CABRITOS / AS



## FAENA DE CABRILLAS / CHIVITOS

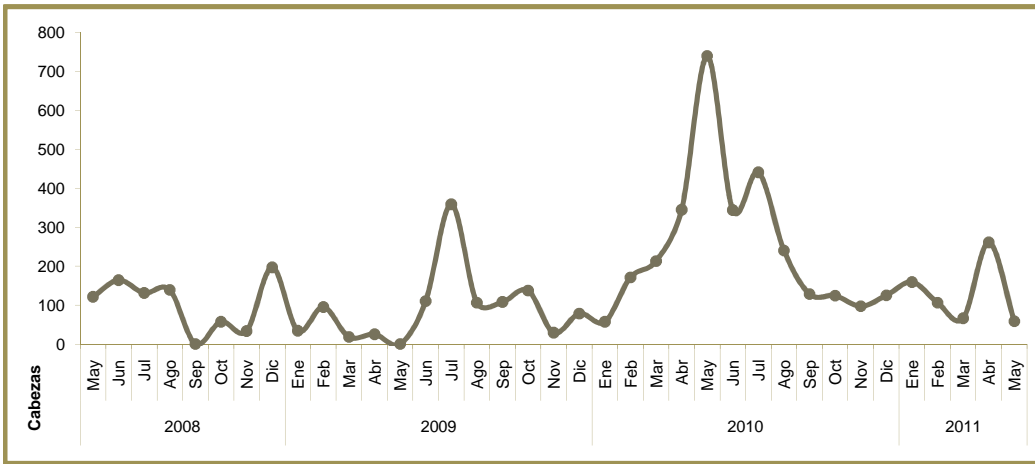


## FAENA DE CABRAS

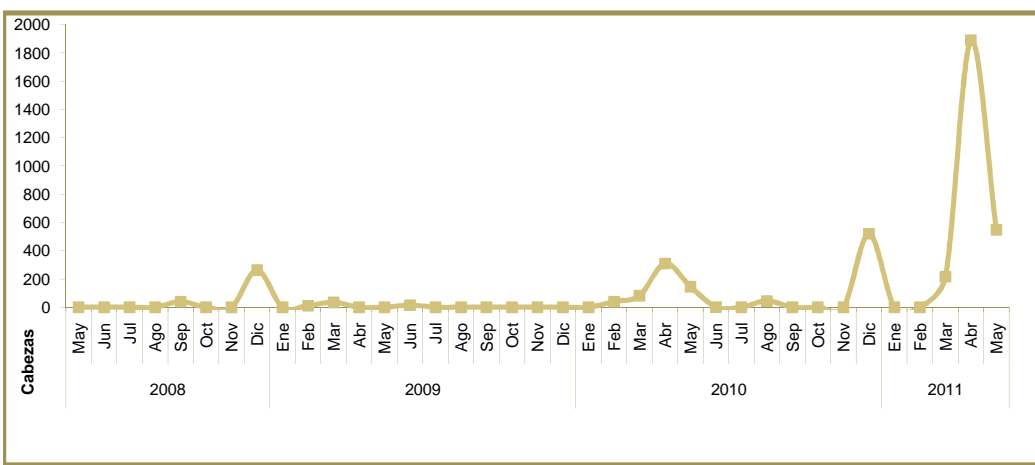


# CAPRINOS

FAENA DE CAPONES



FAENA DE CHIVOS



# CAPRINOS

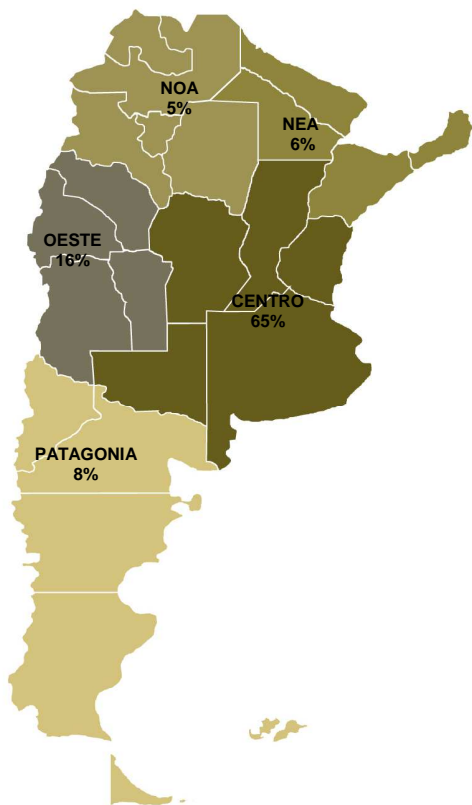
## DISTRIBUCION GEOGRÁFICA

Mayo 2011	Cabrito/a	Cabrilla / Chivito	Cabra	Capón	Chivo	Total	%
Buenos Aires	0	0	7.477	0	0	7.477	51%
Córdoba	1.011	0	0	0	0	1.011	7%
Entre Ríos	0	0	0	0	0	0	0%
La Pampa	0	0	963	0	97	1.060	7%
Santa Fe	0	0	0	0	0	0	0%
<b>CENTRO</b>	<b>1.011</b>	<b>0</b>	<b>8.440</b>	<b>0</b>	<b>97</b>	<b>9.548</b>	<b>65%</b>
Chaco	86	126	662	42	0	916	6%
Corrientes	0	0	0	0	0	0	0%
Formosa	0	0	0	0	0	0	0%
Misiones	0	0	0	0	0	0	0%
<b>NEA</b>	<b>86</b>	<b>126</b>	<b>662</b>	<b>42</b>	<b>0</b>	<b>916</b>	<b>6%</b>
Salta	0	0	0	0	0	0	0%
Stgo. del Estero	812	0	0	0	0	812	5%
Tucumán	0	0	0	0	0	0	0%
Jujuy	0	0	0	0	0	0	0%
Catamarca	0	0	0	0	0	0	0%
<b>NOA</b>	<b>812</b>	<b>0</b>	<b>0</b>	<b>0</b>	<b>0</b>	<b>812</b>	<b>5%</b>
San Juan	0	0	0	0	0	0	0%
La Rioja	0	0	0	0	0	0	0%
Mendoza	356	154	1.771	16	0	2.297	16%
San Luis	69	0	0	0	0	69	0%
<b>OESTE</b>	<b>425</b>	<b>154</b>	<b>1.771</b>	<b>16</b>	<b>0</b>	<b>2.366</b>	<b>16%</b>
Chubut	0	0	0	0	0	0	0%
Neuquén	0	681	0	0	450	1.131	8%
Río Negro	0	0	0	0	0	0	0%
Santa Cruz	0	0	0	0	0	0	0%
Tierra del Fuego	0	0	0	0	0	0	0%
<b>PATAGONIA</b>	<b>0</b>	<b>681</b>	<b>0</b>	<b>0</b>	<b>450</b>	<b>1.131</b>	<b>8%</b>
<b>FAENA TOTAL</b>	<b>2.334</b>	<b>961</b>	<b>10.873</b>	<b>58</b>	<b>547</b>	<b>14.773</b>	<b>100%</b>

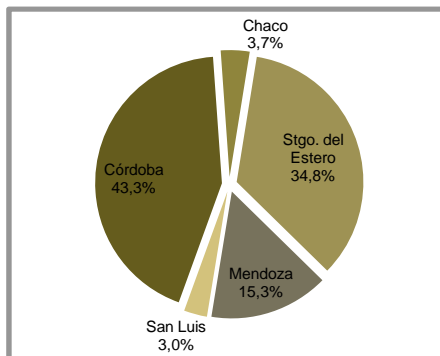
Fuente: DDJJ - Gestión Estratégica de la Información

# CAPRINOS

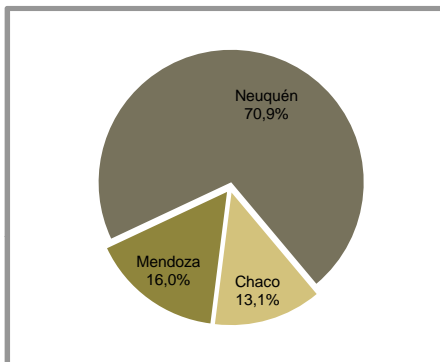
DISTRIBUCION GEOGRAFICA - MAYO 2011



FAENA DE CABRITOS/AS

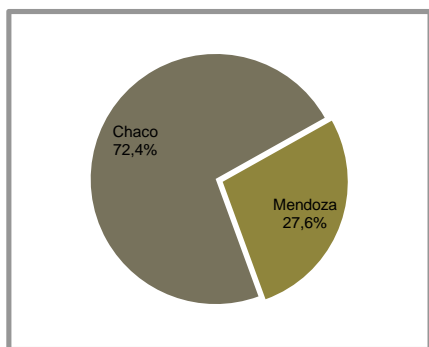


FAENA DE CABRILLAS/CHIVITOS

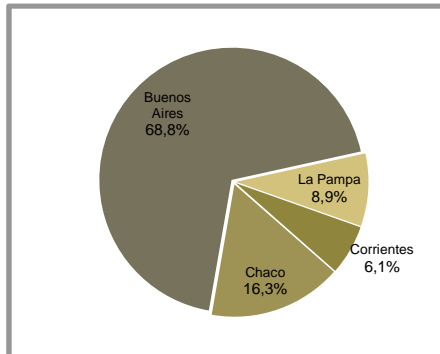


Fuente: DDJJ - Gestión Estratégica de la Información

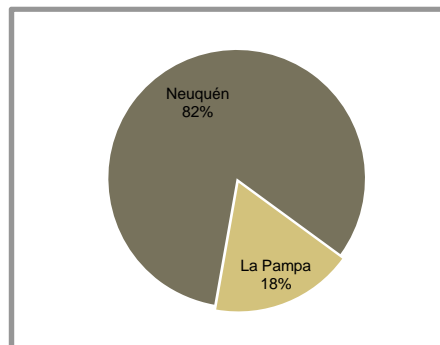
FAENA DE CAPONES



FAENA DE CABRAS



FAENA DE CHIVOS



# CAPRINOS

## EVOLUCIÓN ANUAL DE LA FAENA CAPRINA POR REGIONES Y POR CATEGORÍAS

### FAENA DE CABRITOS/AS POR REGIONES 2010 - 2011

2010	Faena de Cabruto/as												Total	
	Ene	Feb	Mar	Abr	May	Jun	Jul	Ago	Sep	Oct	Nov	Dic		
Buenos Aires	0	0	0	0	0	0	0	0	0	0	0	0	0	0
Córdoba	5.508	1.210	513	1.345	2.211	5.131	7.444	7.744	6.013	4.652	3.185	10.662	55.618	
Entre Ríos	0	0	0	0	0	0	0	0	0	0	0	0	0	
La Pampa	30	80	81	0	8	0	4	0	9	60	53	1.573	1.898	
Santa Fe	0	0	0	0	0	0	0	0	0	0	0	0	0	
<b>CENTRO</b>	<b>5.538</b>	<b>1.290</b>	<b>594</b>	<b>1.345</b>	<b>2.219</b>	<b>5.131</b>	<b>7.448</b>	<b>7.744</b>	<b>6.022</b>	<b>4.712</b>	<b>3.238</b>	<b>12.235</b>	<b>57.516</b>	
Chaco	156	134	177	135	101	262	221	123	84	272	99	468	2.232	
Corrientes	0	0	0	0	0	0	0	0	0	0	0	0	0	
Formosa	0	0	0	0	0	0	0	0	0	0	0	0	0	
Misiones	0	0	0	0	0	0	0	0	0	0	0	0	0	
<b>NEA</b>	<b>156</b>	<b>134</b>	<b>177</b>	<b>135</b>	<b>101</b>	<b>262</b>	<b>221</b>	<b>123</b>	<b>84</b>	<b>272</b>	<b>99</b>	<b>468</b>	<b>2.232</b>	
Salta	0	0	0	0	0	0	0	0	0	0	0	0	0	
Stgo. del Estero	1.234	699	392	1.507	571	2.609	2.776	1.820	1.612	910	855	2.017	17.002	
Tucuman	0	0	0	0	0	0	0	0	0	0	0	0	0	
Jujuy	0	0	0	0	0	0	0	0	0	0	0	0	0	
Catamarca	0	0	0	0	0	0	0	0	0	0	0	0	0	
<b>NOA</b>	<b>1.234</b>	<b>699</b>	<b>392</b>	<b>1.507</b>	<b>571</b>	<b>2.609</b>	<b>2.776</b>	<b>1.820</b>	<b>1.612</b>	<b>910</b>	<b>855</b>	<b>2.017</b>	<b>17.002</b>	
San Juan	0	0	0	0	0	0	0	0	0	0	0	0	0	
La Rioja	0	0	0	0	0	0	0	0	0	0	0	0	0	
Mendoza	4.869	1.192	2.641	2.797	819	491	1.257	790	711	215	350	12.474	28.606	
San Luis	1.083	57	440	100	13	1.272	1.246	1.130	1.189	368	297	2.094	9.289	
<b>OESTE</b>	<b>5.952</b>	<b>1.249</b>	<b>3.081</b>	<b>2.897</b>	<b>832</b>	<b>1.763</b>	<b>2.503</b>	<b>1.920</b>	<b>1.900</b>	<b>583</b>	<b>647</b>	<b>14.568</b>	<b>37.895</b>	
Chubut	0	0	0	10	0	0	0	0	0	0	0	0	10	
Neuquén	0	0	0	0	0	0	0	0	0	0	84	5.083	5.167	
Río Negro	0	0	0	0	0	0	0	0	0	0	6	114	120	
Santa Cruz	0	0	0	0	0	0	0	0	0	0	0	0	0	
Tierra del Fuego	0	0	0	0	0	0	0	0	0	0	0	0	0	
<b>PATAGONIA</b>	<b>0</b>	<b>0</b>	<b>0</b>	<b>10</b>	<b>0</b>	<b>0</b>	<b>0</b>	<b>0</b>	<b>0</b>	<b>0</b>	<b>90</b>	<b>5.197</b>	<b>5.297</b>	
<b>TOTAL</b>	<b>12.880</b>	<b>3.372</b>	<b>4.244</b>	<b>5.894</b>	<b>3.723</b>	<b>9.765</b>	<b>12.948</b>	<b>11.607</b>	<b>9.618</b>	<b>6.477</b>	<b>4.929</b>	<b>34.485</b>	<b>119.942</b>	

Fuente: DDJJ - Gestión Estratégica de la Información

2011	Faena de Cabruto/as												Total
	Ene	Feb	Mar	Abr	May	Jun	Jul	Ago	Sep	Oct	Nov	Dic	
Buenos Aires	0	0	0	0	0								0
Córdoba	1.678	739	672	975	1.011								5.075
Entre Ríos	0	0	0	0	0								0
La Pampa	2	0	0	34	0								36
Santa Fe	0	0	0	0	0								0
<b>CENTRO</b>	<b>1.680</b>	<b>739</b>	<b>672</b>	<b>1.009</b>	<b>1.011</b>	<b>0</b>	<b>0</b>	<b>0</b>	<b>0</b>	<b>0</b>	<b>0</b>	<b>0</b>	<b>5.111</b>
Chaco	27	53	22	11	86								199
Corrientes	0	0	0	0	0								0
Formosa	0	0	0	0	0								0
Misiones	0	0	0	0	0								0
<b>NEA</b>	<b>27</b>	<b>53</b>	<b>22</b>	<b>11</b>	<b>86</b>	<b>0</b>	<b>0</b>	<b>0</b>	<b>0</b>	<b>0</b>	<b>0</b>	<b>0</b>	<b>199</b>
Salta	0	0	0	0	0								0
Stgo. del Estero	0	834	1.270	0	812								2.916
Tucuman	0	0	0	0	0								0
Jujuy	0	0	0	0	0								0
Catamarca	0	0	0	0	0								0
<b>NOA</b>	<b>0</b>	<b>834</b>	<b>1.270</b>	<b>0</b>	<b>812</b>	<b>0</b>	<b>0</b>	<b>0</b>	<b>0</b>	<b>0</b>	<b>0</b>	<b>0</b>	<b>2.916</b>
San Juan	0	0	0	0	0								0
La Rioja	0	0	0	0	0								0
Mendoza	4.170	437	989	1.806	356								7.758
San Luis	634	80	210	0	69								993
<b>OESTE</b>	<b>4.804</b>	<b>517</b>	<b>1.199</b>	<b>1.806</b>	<b>425</b>	<b>0</b>	<b>0</b>	<b>0</b>	<b>0</b>	<b>0</b>	<b>0</b>	<b>0</b>	<b>8.751</b>
Chubut	0	0	0	0	0								0
Neuquén	1	0	2.998	0	0								2.999
Río Negro	20	20	20	20	0								80
Santa Cruz	0	0	0	0	0								0
Tierra del Fuego	0	0	0	0	0								0
<b>PATAGONIA</b>	<b>21</b>	<b>20</b>	<b>3.018</b>	<b>20</b>	<b>0</b>	<b>0</b>	<b>0</b>	<b>0</b>	<b>0</b>	<b>0</b>	<b>0</b>	<b>0</b>	<b>3.079</b>
<b>TOTAL</b>	<b>6.532</b>	<b>2.163</b>	<b>6.181</b>	<b>2.846</b>	<b>2.334</b>	<b>0</b>	<b>0</b>	<b>0</b>	<b>0</b>	<b>0</b>	<b>0</b>	<b>0</b>	<b>20.056</b>

Fuente: DDJJ - Gestión Estratégica de la Información

# CAPRINOS

## FAENA DE CABRILLAS / CHIVITOS POR REGIONES 2010 - 2011

Faena de Cabrilla / Chivitos													
2010	Ene	Feb	Mar	Abr	May	Jun	Jul	Ago	Sep	Oct	Nov	Dic	Total
Buenos Aires	0	0	0	0	0	0	0	0	0	0	0	0	0
Córdoba	0	0	0	0	0	0	0	0	0	0	0	0	0
Entre Ríos	0	0	0	0	0	0	0	0	0	0	0	0	0
La Pampa	0	0	0	0	0	0	0	0	0	17	0	0	17
Santa Fe	0	0	0	0	0	0	0	0	0	0	0	0	0
<b>CENTRO</b>	<b>0</b>	<b>0</b>	<b>0</b>	<b>0</b>	<b>0</b>	<b>0</b>	<b>0</b>	<b>0</b>	<b>0</b>	<b>17</b>	<b>0</b>	<b>0</b>	<b>17</b>
Chaco	170	216	305	180	96	53	44	25	25	37	39	241	1.431
Corrientes	0	0	0	0	0	0	0	0	0	0	0	0	0
Formosa	0	0	0	0	0	0	0	0	0	0	0	0	0
Misiones	0	0	0	0	0	0	0	0	0	0	0	0	0
<b>NEA</b>	<b>170</b>	<b>216</b>	<b>305</b>	<b>180</b>	<b>96</b>	<b>53</b>	<b>44</b>	<b>25</b>	<b>25</b>	<b>37</b>	<b>39</b>	<b>241</b>	<b>1.431</b>
Salta	0	0	0	0	0	0	0	0	0	0	0	0	0
Stgo. del Estero	0	0	0	0	0	0	0	0	0	0	13	0	13
Tucumán	0	0	0	0	0	0	0	0	0	0	0	0	0
Jujuy	0	0	0	0	0	0	0	0	0	0	0	0	0
Catamarca	0	0	0	0	0	0	0	0	0	0	0	0	0
<b>NOA</b>	<b>0</b>	<b>0</b>	<b>0</b>	<b>0</b>	<b>0</b>	<b>0</b>	<b>0</b>	<b>0</b>	<b>0</b>	<b>0</b>	<b>13</b>	<b>0</b>	<b>13</b>
San Juan	0	0	0	0	0	0	0	0	0	0	0	0	0
La Rioja	0	0	0	0	0	0	0	0	0	0	0	0	0
Mendoza	850	411	12	431	806	252	233	300	0	0	60	700	4.055
San Luis	0	0	0	0	0	0	0	0	0	0	0	0	0
<b>OESTE</b>	<b>850</b>	<b>411</b>	<b>12</b>	<b>431</b>	<b>806</b>	<b>252</b>	<b>233</b>	<b>300</b>	<b>0</b>	<b>0</b>	<b>60</b>	<b>700</b>	<b>4.055</b>
Chubut	20	34	0	0	0	0	0	0	0	0	0	0	54
Neuquén	2.652	3.395	3.781	3.423	2.756	897	124	67	0	0	20	252	17.367
Río Negro	0	0	0	0	0	0	0	0	0	0	0	0	0
Santa Cruz	0	0	0	0	0	0	0	0	0	0	0	0	0
Tierra del Fuego	0	0	0	0	0	0	0	0	0	0	0	0	0
<b>PATAGONIA</b>	<b>2.672</b>	<b>3.429</b>	<b>3.781</b>	<b>3.423</b>	<b>2.756</b>	<b>897</b>	<b>124</b>	<b>67</b>	<b>0</b>	<b>0</b>	<b>20</b>	<b>252</b>	<b>17.421</b>
<b>TOTAL</b>	<b>3.692</b>	<b>4.056</b>	<b>4.098</b>	<b>4.034</b>	<b>3.658</b>	<b>1.202</b>	<b>401</b>	<b>392</b>	<b>25</b>	<b>54</b>	<b>132</b>	<b>1.193</b>	<b>22.937</b>

Fuente: DDJJ - Gestión Estratégica de la Información

Faena de Cabrilla / Chivitos													
2011	Ene	Feb	Mar	Abr	May	Jun	Jul	Ago	Sep	Oct	Nov	Dic	Total
Buenos Aires	0	0	0	0	0	0	0	0	0	0	0	0	0
Córdoba	0	0	0	0	0	0	0	0	0	0	0	0	0
Entre Ríos	0	0	0	0	0	0	0	0	0	0	0	0	0
La Pampa	0	0	0	0	0	0	0	0	0	0	0	0	0
Santa Fe	0	0	0	0	0	0	0	0	0	0	0	0	0
<b>CENTRO</b>	<b>0</b>	<b>0</b>	<b>0</b>	<b>0</b>	<b>0</b>	<b>0</b>	<b>0</b>	<b>0</b>	<b>0</b>	<b>0</b>	<b>0</b>	<b>0</b>	<b>0</b>
Chaco	4	126	91	82	126	0	0	0	0	0	0	0	429
Corrientes	0	0	0	0	0	0	0	0	0	0	0	0	0
Formosa	0	0	0	0	0	0	0	0	0	0	0	0	0
Misiones	0	0	0	0	0	0	0	0	0	0	0	0	0
<b>NEA</b>	<b>4</b>	<b>126</b>	<b>91</b>	<b>82</b>	<b>126</b>	<b>0</b>	<b>0</b>	<b>0</b>	<b>0</b>	<b>0</b>	<b>0</b>	<b>0</b>	<b>429</b>
Salta	0	0	0	0	0	0	0	0	0	0	0	0	0
Stgo. del Estero	0	0	0	0	0	0	0	0	0	0	0	0	0
Tucumán	0	0	0	0	0	0	0	0	0	0	0	0	0
Jujuy	0	0	0	0	0	0	0	0	0	0	0	0	0
Catamarca	0	0	0	0	0	0	0	0	0	0	0	0	0
<b>NOA</b>	<b>0</b>	<b>0</b>	<b>0</b>	<b>0</b>	<b>0</b>	<b>0</b>	<b>0</b>	<b>0</b>	<b>0</b>	<b>0</b>	<b>0</b>	<b>0</b>	<b>0</b>
San Juan	0	0	0	0	0	0	0	0	0	0	0	0	0
La Rioja	0	0	0	0	0	0	0	0	0	0	0	0	0
Mendoza	435	181	396	322	154	0	0	0	0	0	0	0	1.488
San Luis	0	0	0	0	0	0	0	0	0	0	0	0	0
<b>OESTE</b>	<b>435</b>	<b>181</b>	<b>396</b>	<b>322</b>	<b>154</b>	<b>0</b>	<b>0</b>	<b>0</b>	<b>0</b>	<b>0</b>	<b>0</b>	<b>0</b>	<b>1.488</b>
Chubut	0	0	0	0	0	0	0	0	0	0	0	0	0
Neuquén	2.062	3.475	5	189	681	0	0	0	0	0	0	0	6.412
Río Negro	0	0	0	0	0	0	0	0	0	0	0	0	0
Santa Cruz	0	0	0	0	0	0	0	0	0	0	0	0	0
Tierra del Fuego	0	0	0	0	0	0	0	0	0	0	0	0	0
<b>PATAGONIA</b>	<b>2.062</b>	<b>3.475</b>	<b>5</b>	<b>189</b>	<b>681</b>	<b>0</b>	<b>0</b>	<b>0</b>	<b>0</b>	<b>0</b>	<b>0</b>	<b>0</b>	<b>6.412</b>
<b>TOTAL</b>	<b>2.501</b>	<b>3.782</b>	<b>492</b>	<b>593</b>	<b>961</b>	<b>0</b>	<b>0</b>	<b>0</b>	<b>0</b>	<b>0</b>	<b>0</b>	<b>0</b>	<b>8.329</b>

Fuente: DDJJ - Gestión Estratégica de la Información

# CAPRINOS

## FAENA DE CABRAS POR REGIONES 2010 - 2011

Faena de Cabras													
2010	Ene	Feb	Mar	Abr	May	Jun	Jul	Ago	Sep	Oct	Nov	Dic	Total
Buenos Aires	0	0	349	2.897	6.625	3.369	1.481	1.789	4.597	7.566	6.236	4.163	39.072
Córdoba	0	0	0	0	0	0	0	0	0	0	0	0	0
Entre Ríos	0	0	0	0	0	0	0	0	0	0	0	0	0
La Pampa	212	214	1.110	479	763	170	0	0	0	0	0	0	2.948
Santa Fe	0	0	0	0	0	0	0	0	0	0	0	0	0
<b>CENTRO</b>	<b>212</b>	<b>214</b>	<b>1.459</b>	<b>3.376</b>	<b>7.388</b>	<b>3.539</b>	<b>1.481</b>	<b>1.789</b>	<b>4.597</b>	<b>7.566</b>	<b>6.236</b>	<b>4.163</b>	<b>42.020</b>
Chaco	1.495	805	739	583	404	671	1.293	1.239	1.003	983	733	700	10.648
Corrientes	0	0	0	0	0	0	0	0	0	0	0	0	0
Formosa	0	0	0	0	0	0	0	0	0	0	0	0	0
Misiones	0	0	0	0	0	0	0	0	0	0	0	0	0
<b>NEA</b>	<b>1.495</b>	<b>805</b>	<b>739</b>	<b>583</b>	<b>404</b>	<b>671</b>	<b>1.293</b>	<b>1.239</b>	<b>1.003</b>	<b>983</b>	<b>733</b>	<b>700</b>	<b>10.648</b>
Salta	0	0	0	0	0	0	0	0	0	0	0	0	0
Stgo. del Estero	0	0	0	0	0	0	0	0	0	0	0	0	0
Tucumán	0	0	0	0	0	0	0	0	0	0	0	0	0
Jujuy	0	0	0	0	0	0	0	0	0	0	0	0	0
Catamarca	0	0	0	0	0	0	0	0	0	0	0	0	0
<b>NOA</b>	<b>0</b>	<b>0</b>	<b>0</b>	<b>0</b>	<b>0</b>	<b>0</b>	<b>0</b>	<b>0</b>	<b>0</b>	<b>0</b>	<b>0</b>	<b>0</b>	<b>0</b>
San Juan	0	0	0	0	0	0	0	0	0	0	0	0	0
La Rioja	0	0	0	0	0	0	0	0	0	0	0	0	0
Mendoza	15	38	540	3.368	4.003	3.319	894	764	121	0	0	0	13.062
San Luis	0	0	0	0	0	0	0	0	0	0	0	0	0
<b>OESTE</b>	<b>15</b>	<b>38</b>	<b>540</b>	<b>3.368</b>	<b>4.003</b>	<b>3.319</b>	<b>894</b>	<b>764</b>	<b>121</b>	<b>0</b>	<b>0</b>	<b>0</b>	<b>13.062</b>
Chubut	0	0	0	0	0	0	0	0	0	0	0	0	0
Neuquén	5	8	7	0	17	3	0	0	45	7	35	0	127
Río Negro	0	0	0	0	0	0	0	0	0	0	0	0	0
Santa Cruz	0	0	0	0	0	0	0	0	0	0	0	0	0
Tierra del Fuego	0	0	0	0	0	0	0	0	0	0	0	0	0
<b>PATAGONIA</b>	<b>5</b>	<b>8</b>	<b>7</b>	<b>0</b>	<b>17</b>	<b>3</b>	<b>0</b>	<b>0</b>	<b>45</b>	<b>7</b>	<b>35</b>	<b>0</b>	<b>127</b>
<b>TOTAL</b>	<b>1.727</b>	<b>1.065</b>	<b>2.745</b>	<b>7.327</b>	<b>11.812</b>	<b>7.532</b>	<b>3.668</b>	<b>3.792</b>	<b>5.766</b>	<b>8.556</b>	<b>7.004</b>	<b>4.863</b>	<b>65.857</b>

Fuente: DDJJ - Gestión Estratégica de la Información

Faena de Cabras													
2011	Ene	Feb	Mar	Abr	May	Jun	Jul	Ago	Sep	Oct	Nov	Dic	Total
Buenos Aires	5.001	5.845	3.545	5.535	7.477								27.403
Córdoba	0	0	0	0	0								0
Entre Ríos	0	0	0	0	0								0
La Pampa	0	275	0	783	963								2.021
Santa Fe	0	0	0	0	0								0
<b>CENTRO</b>	<b>5.001</b>	<b>6.120</b>	<b>3.545</b>	<b>6.318</b>	<b>8.440</b>	<b>0</b>	<b>0</b>	<b>0</b>	<b>0</b>	<b>0</b>	<b>0</b>	<b>0</b>	<b>29.424</b>
Chaco	154	933	778	727	662								3.254
Corrientes	0	0	0	0	0								0
Formosa	0	0	0	0	0								0
Misiones	0	0	0	0	0								0
<b>NEA</b>	<b>154</b>	<b>933</b>	<b>778</b>	<b>727</b>	<b>662</b>	<b>0</b>	<b>0</b>	<b>0</b>	<b>0</b>	<b>0</b>	<b>0</b>	<b>0</b>	<b>3.254</b>
Salta	0	0	0	0	0								0
Stgo. del Estero	0	0	0	0	0								0
Tucumán	0	0	0	0	0								0
Jujuy	0	0	0	0	0								0
Catamarca	0	0	0	0	0								0
<b>NOA</b>	<b>0</b>	<b>0</b>	<b>0</b>	<b>0</b>	<b>0</b>	<b>0</b>	<b>0</b>	<b>0</b>	<b>0</b>	<b>0</b>	<b>0</b>	<b>0</b>	<b>0</b>
San Juan	0	0	0	0	0								0
La Rioja	0	0	0	0	0								0
Mendoza	0	442	2.208	2.819	1.771								7.240
San Luis	0	0	0	0	0								0
<b>OESTE</b>	<b>0</b>	<b>442</b>	<b>2.208</b>	<b>2.819</b>	<b>1.771</b>	<b>0</b>	<b>0</b>	<b>0</b>	<b>0</b>	<b>0</b>	<b>0</b>	<b>0</b>	<b>7.240</b>
Chubut	0	0	0	0	0								0
Neuquén	11	0	0	32	0								43
Río Negro	0	0	0	0	0								0
Santa Cruz	0	0	0	0	0								0
Tierra del Fuego	0	0	0	0	0								0
<b>PATAGONIA</b>	<b>11</b>	<b>0</b>	<b>0</b>	<b>32</b>	<b>0</b>	<b>0</b>	<b>0</b>	<b>0</b>	<b>0</b>	<b>0</b>	<b>0</b>	<b>0</b>	<b>43</b>
<b>TOTAL</b>	<b>5.166</b>	<b>7.495</b>	<b>6.531</b>	<b>9.896</b>	<b>10.873</b>	<b>0</b>	<b>0</b>	<b>0</b>	<b>0</b>	<b>0</b>	<b>0</b>	<b>0</b>	<b>39.961</b>

Fuente: DDJJ - Gestión Estratégica de la Información

# CAPRINOS

## FAENA DE CAPONES POR REGIONES 2010 - 2011

Faena de Capones													
2010	Ene	Feb	Mar	Abr	May	Jun	Jul	Ago	Sep	Oct	Nov	Dic	Total
Buenos Aires	0	0	0	0	0	0	0	0	0	0	0	0	0
Córdoba	0	0	0	0	0	0	0	0	0	0	0	0	0
Entre Ríos	0	0	0	0	0	0	0	0	0	0	0	0	0
La Pampa	0	0	0	0	0	0	0	0	0	0	0	0	0
Santa Fe	0	0	0	0	0	0	0	0	0	0	0	0	0
<b>CENTRO</b>	<b>0</b>	<b>0</b>	<b>0</b>	<b>0</b>	<b>0</b>	<b>0</b>	<b>0</b>	<b>0</b>	<b>0</b>	<b>0</b>	<b>0</b>	<b>0</b>	<b>0</b>
Chaco	30	39	85	235	218	223	279	225	112	102	57	91	1.696
Corrientes	0	0	0	0	0	0	0	0	0	0	0	0	0
Formosa	0	0	0	0	0	0	0	0	0	0	0	0	0
Misiones	0	0	0	0	0	0	0	0	0	0	0	0	0
<b>NEA</b>	<b>30</b>	<b>39</b>	<b>85</b>	<b>235</b>	<b>218</b>	<b>223</b>	<b>279</b>	<b>225</b>	<b>112</b>	<b>102</b>	<b>57</b>	<b>91</b>	<b>1.696</b>
Salta	0	0	0	0	0	0	0	0	0	0	0	0	0
Stgo. del Estero	0	0	0	0	0	0	0	0	0	0	20	20	40
Tucumán	0	0	0	0	0	0	0	0	0	0	0	0	0
Jujuy	0	0	0	0	0	0	0	0	0	0	0	0	0
Catamarca	0	0	0	0	0	0	0	0	0	0	0	0	0
<b>NOA</b>	<b>0</b>	<b>0</b>	<b>0</b>	<b>0</b>	<b>0</b>	<b>0</b>	<b>0</b>	<b>0</b>	<b>0</b>	<b>0</b>	<b>20</b>	<b>20</b>	<b>40</b>
San Juan	0	0	0	0	0	0	0	0	0	0	0	0	0
La Rioja	0	0	0	0	0	0	0	0	0	0	0	0	0
Mendoza	22	131	97	110	342	112	146	0	2	0	0	0	962
San Luis	0	0	0	0	0	0	0	0	0	0	0	0	0
<b>OESTE</b>	<b>22</b>	<b>131</b>	<b>97</b>	<b>110</b>	<b>342</b>	<b>112</b>	<b>146</b>	<b>0</b>	<b>2</b>	<b>0</b>	<b>0</b>	<b>0</b>	<b>962</b>
Chubut	0	0	0	0	0	0	0	0	0	0	0	0	0
Neuquén	5	1	31	0	180	9	16	15	14	22	20	14	327
Río Negro	0	0	0	0	0	0	0	0	0	0	0	0	0
Santa Cruz	0	0	0	0	0	0	0	0	0	0	0	0	0
Tierra del Fuego	0	0	0	0	0	0	0	0	0	0	0	0	0
<b>PATAGONIA</b>	<b>5</b>	<b>1</b>	<b>31</b>	<b>0</b>	<b>180</b>	<b>9</b>	<b>16</b>	<b>15</b>	<b>14</b>	<b>22</b>	<b>20</b>	<b>14</b>	<b>327</b>
<b>TOTAL</b>	<b>57</b>	<b>171</b>	<b>213</b>	<b>345</b>	<b>740</b>	<b>344</b>	<b>441</b>	<b>240</b>	<b>128</b>	<b>124</b>	<b>97</b>	<b>125</b>	<b>3.025</b>

Fuente: DDJJ - Gestión Estratégica de la Información

Faena de Capones													
2011	Ene	Feb	Mar	Abr	May	Jun	Jul	Ago	Sep	Oct	Nov	Dic	Total
Buenos Aires	0	0	0	0	0								0
Córdoba	0	0	0	0	0								0
Entre Ríos	0	0	0	0	0								0
La Pampa	0	2	0	0	0								2
Santa Fe	0	0	0	0	0								0
<b>CENTRO</b>	<b>0</b>	<b>2</b>	<b>0</b>	<b>0</b>	<b>0</b>	<b>0</b>	<b>0</b>	<b>0</b>	<b>0</b>	<b>0</b>	<b>0</b>	<b>0</b>	<b>2</b>
Chaco	12	87	29	42	42								212
Corrientes	0	0	0	0	0								0
Formosa	0	0	0	0	0								0
Misiones	0	0	0	0	0								0
<b>NEA</b>	<b>12</b>	<b>87</b>	<b>29</b>	<b>42</b>	<b>42</b>	<b>0</b>	<b>0</b>	<b>0</b>	<b>0</b>	<b>0</b>	<b>0</b>	<b>0</b>	<b>212</b>
Salta	0	0	0	0	0								0
Stgo. del Estero	0	0	0	0	0								0
Tucumán	0	0	0	0	0								0
Jujuy	0	0	0	0	0								0
Catamarca	0	0	0	0	0								0
<b>NOA</b>	<b>0</b>	<b>0</b>	<b>0</b>	<b>0</b>	<b>0</b>	<b>0</b>	<b>0</b>	<b>0</b>	<b>0</b>	<b>0</b>	<b>0</b>	<b>0</b>	<b>0</b>
San Juan	0	0	0	0	0								0
La Rioja	0	0	0	0	0								0
Mendoza	12	4	13	79	16								124
San Luis	0	0	0	0	0								0
<b>OESTE</b>	<b>12</b>	<b>4</b>	<b>13</b>	<b>79</b>	<b>16</b>	<b>0</b>	<b>0</b>	<b>0</b>	<b>0</b>	<b>0</b>	<b>0</b>	<b>0</b>	<b>124</b>
Chubut	0	0	0	0	0								0
Neuquén	135	13	24	140	0								312
Río Negro	0	0	0	0	0								0
Santa Cruz	0	0	0	0	0								0
Tierra del Fuego	0	0	0	0	0								0
<b>PATAGONIA</b>	<b>135</b>	<b>13</b>	<b>24</b>	<b>140</b>	<b>0</b>	<b>0</b>	<b>0</b>	<b>0</b>	<b>0</b>	<b>0</b>	<b>0</b>	<b>0</b>	<b>312</b>
<b>TOTAL</b>	<b>159</b>	<b>106</b>	<b>66</b>	<b>261</b>	<b>58</b>	<b>0</b>	<b>0</b>	<b>0</b>	<b>0</b>	<b>0</b>	<b>0</b>	<b>0</b>	<b>650</b>

Fuente: DDJJ - Gestión Estratégica de la Información

# CAPRINOS

## FAENA DE CHIVOS POR REGIONES 2010 - 2011

Faena de Chivos													
2010	Ene	Feb	Mar	Abr	May	Jun	Jul	Ago	Sep	Oct	Nov	Dic	Total
Buenos Aires	0	0	0	0	0	0	0	0	0	0	0	0	0
Córdoba	0	0	0	0	0	0	0	0	0	0	0	0	0
Entre Ríos	0	0	0	0	0	0	0	0	0	0	0	0	0
La Pampa	0	0	0	162	146	2	0	0	0	0	0	0	310
Santa Fe	0	0	0	0	0	0	0	0	0	0	0	0	0
<b>CENTRO</b>	<b>0</b>	<b>0</b>	<b>0</b>	<b>162</b>	<b>146</b>	<b>2</b>	<b>0</b>	<b>0</b>	<b>0</b>	<b>0</b>	<b>0</b>	<b>0</b>	<b>310</b>
Chaco	0	0	0	0	0	0	0	0	0	0	0	0	0
Corrientes	0	0	0	0	0	0	0	0	0	0	0	0	0
Formosa	0	0	0	0	0	0	0	0	0	0	0	0	0
Misiones	0	0	0	0	0	0	0	0	0	0	0	0	0
<b>NEA</b>	<b>0</b>	<b>0</b>	<b>0</b>	<b>0</b>	<b>0</b>	<b>0</b>	<b>0</b>	<b>0</b>	<b>0</b>	<b>0</b>	<b>0</b>	<b>0</b>	<b>0</b>
Salta	0	0	0	0	0	0	0	0	0	0	0	0	0
Stgo. del Estero	0	0	0	0	0	0	0	0	0	0	0	0	0
Tucumán	0	0	0	0	0	0	0	0	0	0	0	0	0
Jujuy	0	0	0	0	0	0	0	0	0	0	0	0	0
Catamarca	0	0	0	0	0	0	0	0	0	0	0	0	0
<b>NOA</b>	<b>0</b>	<b>0</b>	<b>0</b>	<b>0</b>	<b>0</b>	<b>0</b>	<b>0</b>	<b>0</b>	<b>0</b>	<b>0</b>	<b>0</b>	<b>0</b>	<b>0</b>
San Juan	0	0	0	0	0	0	0	0	0	0	0	0	0
La Rioja	0	0	0	0	0	0	0	0	0	0	0	0	0
Mendoza	0	0	0	0	0	0	0	0	0	0	0	0	0
San Luis	0	0	0	0	0	0	0	0	0	0	0	0	0
<b>OESTE</b>	<b>0</b>	<b>0</b>	<b>0</b>	<b>0</b>	<b>0</b>	<b>0</b>	<b>0</b>	<b>0</b>	<b>0</b>	<b>0</b>	<b>0</b>	<b>0</b>	<b>0</b>
Chubut	0	0	0	0	0	0	0	0	0	0	0	0	0
Neuquén	0	40	82	147	0	0	0	45	0	0	0	520	834
Río Negro	0	0	0	0	0	0	0	0	0	0	0	0	0
Santa Cruz	0	0	0	0	0	0	0	0	0	0	0	0	0
Tierra del Fuego	0	0	0	0	0	0	0	0	0	0	0	0	0
<b>PATAGONIA</b>	<b>0</b>	<b>40</b>	<b>82</b>	<b>147</b>	<b>0</b>	<b>0</b>	<b>0</b>	<b>45</b>	<b>0</b>	<b>0</b>	<b>0</b>	<b>520</b>	<b>834</b>
<b>TOTAL</b>	<b>0</b>	<b>40</b>	<b>82</b>	<b>309</b>	<b>146</b>	<b>2</b>	<b>0</b>	<b>45</b>	<b>0</b>	<b>0</b>	<b>0</b>	<b>520</b>	<b>1.144</b>

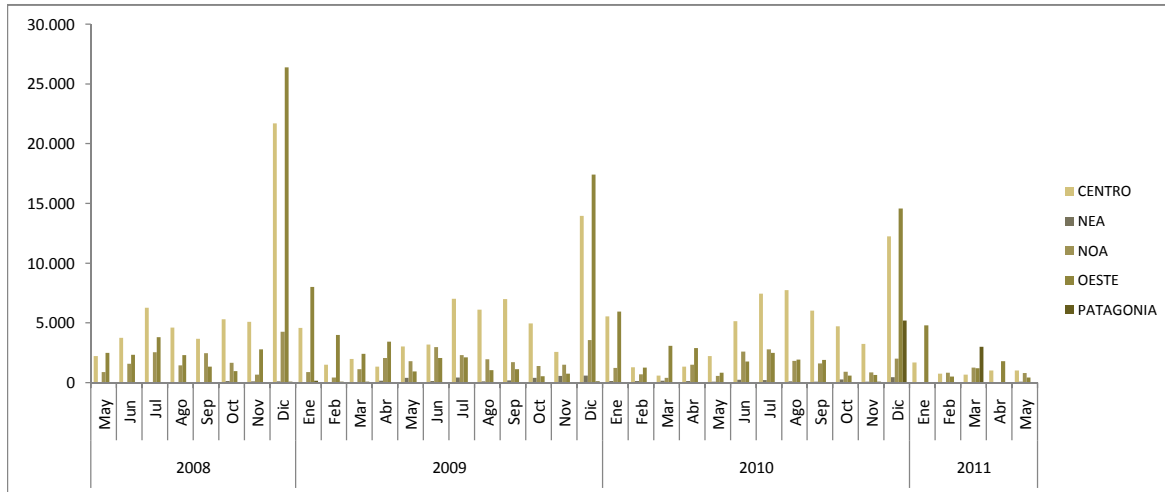
Fuente: DDJJ - Gestión Estratégica de la Información

Faena de Chivos													
2011	Ene	Feb	Mar	Abr	May	Jun	Jul	Ago	Sep	Oct	Nov	Dic	Total
Buenos Aires	0	0	0	0	0								0
Córdoba	0	0	0	0	0								0
Entre Ríos	0	0	0	0	0								0
La Pampa	0	0	0	300	97								397
Santa Fe	0	0	0	0	0								0
<b>CENTRO</b>	<b>0</b>	<b>0</b>	<b>0</b>	<b>300</b>	<b>97</b>	<b>0</b>	<b>0</b>	<b>0</b>	<b>0</b>	<b>0</b>	<b>0</b>	<b>0</b>	<b>397</b>
Chaco	0	0	0	0	0								0
Corrientes	0	0	0	0	0								0
Formosa	0	0	0	0	0								0
Misiones	0	0	0	0	0								0
<b>NEA</b>	<b>0</b>	<b>0</b>	<b>0</b>	<b>0</b>	<b>0</b>	<b>0</b>	<b>0</b>	<b>0</b>	<b>0</b>	<b>0</b>	<b>0</b>	<b>0</b>	<b>0</b>
Salta	0	0	0	0	0								0
Stgo. del Estero	0	0	20	0	0								20
Tucumán	0	0	0	0	0								0
Jujuy	0	0	0	0	0								0
Catamarca	0	0	0	0	0								0
<b>NOA</b>	<b>0</b>	<b>0</b>	<b>20</b>	<b>0</b>	<b>0</b>	<b>0</b>	<b>0</b>	<b>0</b>	<b>0</b>	<b>0</b>	<b>0</b>	<b>0</b>	<b>20</b>
San Juan	0	0	0	0	0								0
La Rioja	0	0	0	0	0								0
Mendoza	0	0	0	0	0								0
San Luis	0	0	0	0	0								0
<b>OESTE</b>	<b>0</b>	<b>0</b>	<b>0</b>	<b>0</b>	<b>0</b>	<b>0</b>	<b>0</b>	<b>0</b>	<b>0</b>	<b>0</b>	<b>0</b>	<b>0</b>	<b>0</b>
Chubut	0	0	0	0	0								0
Neuquén	0	0	197	1.589	450								2.236
Río Negro	0	0	0	0	0								0
Santa Cruz	0	0	0	0	0								0
Tierra del Fuego	0	0	0	0	0								0
<b>PATAGONIA</b>	<b>0</b>	<b>0</b>	<b>197</b>	<b>1.589</b>	<b>450</b>	<b>0</b>	<b>0</b>	<b>0</b>	<b>0</b>	<b>0</b>	<b>0</b>	<b>0</b>	<b>2.236</b>
<b>TOTAL</b>	<b>0</b>	<b>0</b>	<b>217</b>	<b>1.889</b>	<b>547</b>	<b>0</b>	<b>0</b>	<b>0</b>	<b>0</b>	<b>0</b>	<b>0</b>	<b>0</b>	<b>2.653</b>

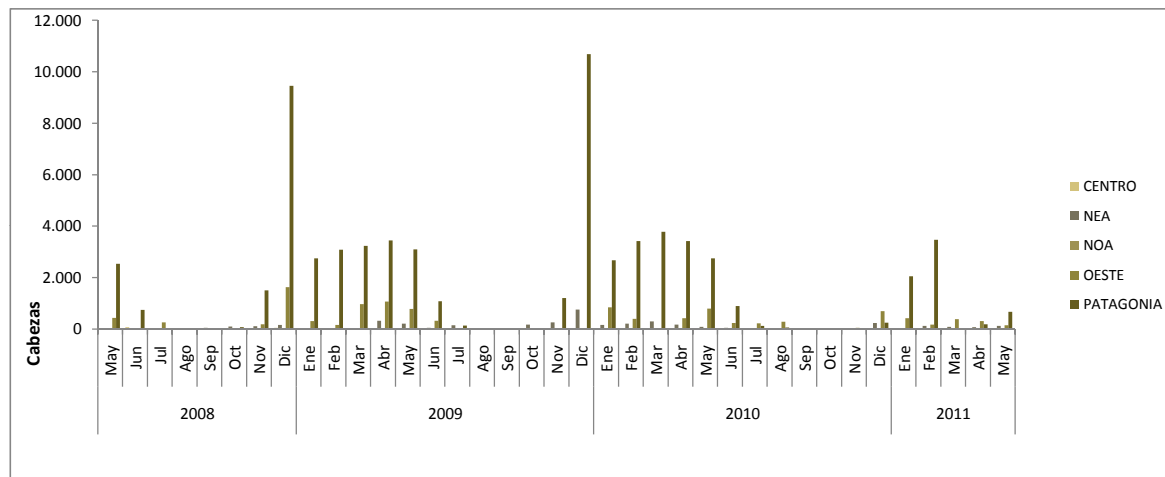
Fuente: DDJJ - Gestión Estratégica de la Información

# CAPRINOS

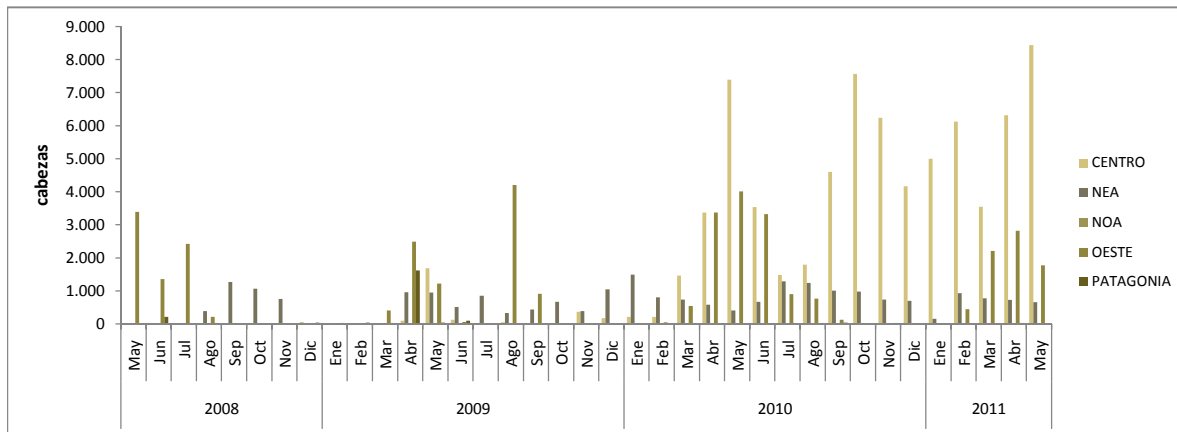
## FAENA CABRITOS



## FAENA CABRILLAS / CHIVITOS

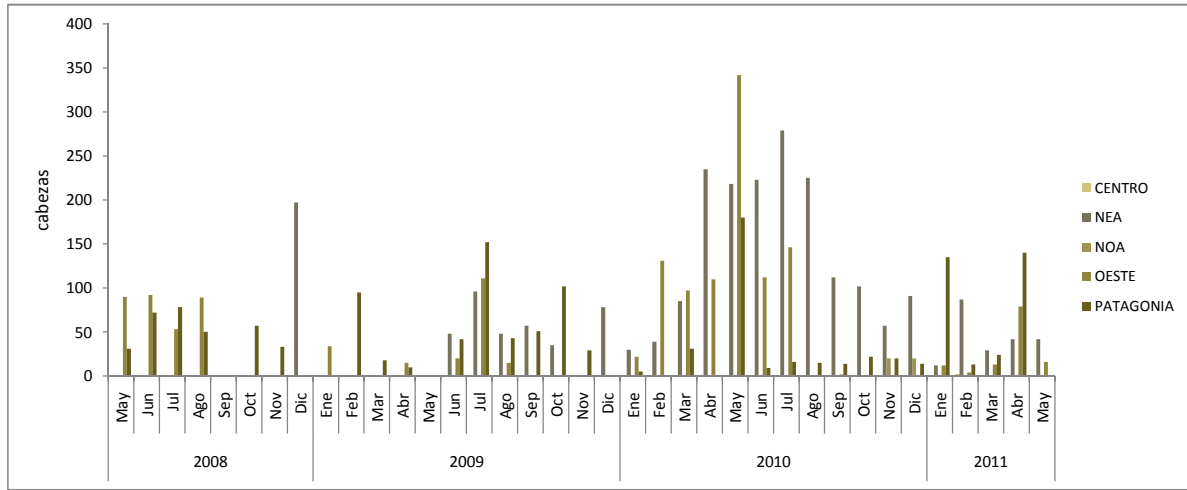


## FAENA CABRAS

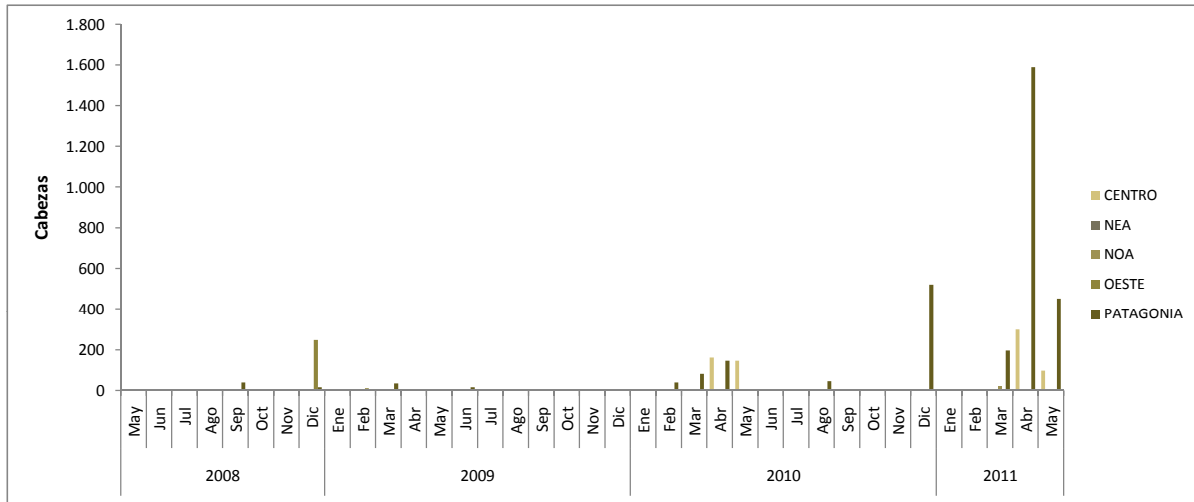


# CAPRINOS

## FAENA CAPÓN



## FAENA CHIVO



# CAPRINOS

## PESO VIVO PROMEDIO PONDERADO POR REGIONES Y POR CATEGORÍAS

### PESO VIVO PROMEDIO PONDERADO DE CABRITOS/AS POR REGIONES 2010 - 2011

2010	PV Cabrito/as												Promedio	
	Ene	Feb	Mar	Abr	May	Jun	Jul	Ago	Sep	Oct	Nov	Dic		
Buenos Aires														8,4
Córdoba	9,1	9,0	12,3	8,4	7,0	7,6	7,8	7,9	7,8	7,9	7,9	8,3		
Entre Ríos														
La Pampa	8,8	7,4	10,2	0,0	11,4	0,0	11,3	0,0	10,3	16,2	7,9	8,6		
Santa Fe													8,0	
<b>CENTRO</b>	9,0	8,2	11,2	4,2	9,2	3,8	9,5	3,9	9,0	12,0	7,9	8,5		
Chaco	8,4	8,8	8,0	7,2	7,5	6,5	6,5	6,9	7,3	7,0	8,1	7,8		
Corrientes														
Formosa													7,5	
Misiones														
<b>NEA</b>	8,4	8,8	8,0	7,2	7,5	6,5	6,5	6,9	7,3	7,0	8,1	7,8		
Salta														7,2
Stgo. del Estero	6,9	7,4	7,2	7,3	6,9	6,9	7,0	7,3	7,2	7,3	7,3	7,1		
Tucuman														
Jujuy														
Catamarca													7,2	
<b>NOA</b>	6,9	7,4	7,2	7,3	6,9	6,9	7,0	7,3	7,2	7,3	7,3	7,1		
San Juan														
La Rioja														12,7
Mendoza	11,5	13,8	15,0	16,4	16,5	13,2	12,0	11,8	11,2	10,4	10,7	10,3		
San Luis	9,2	8,8	16,2	16,6	7,7	7,7	8,1	7,8	7,9	7,9	7,9	9,2		
<b>OESTE</b>	10,4	11,3	15,6	16,5	12,1	10,4	10,0	9,8	9,5	9,1	9,3	9,8		
Chubut	0,0	0,0	0,0	12,0	0,0	0,0	0,0	0,0	0,0	0,0	0,0	0,0	1,0	
Neuquén	0,0	0,0	0,0	0,0	0,0	0,0	0,0	0,0	0,0	0,0	12,0	15,0		
Río Negro	0,0	0,0	0,0	0,0	0,0	0,0	0,0	0,0	0,0	0,0	7,5	14,3		
Santa Cruz														
Tierra del Fuego													1,7	
<b>PATAGONIA</b>	0,0	0,0	0,0	4,0	0,0	0,0	0,0	0,0	0,0	0,0	6,5	9,8		
<b>PV Nacional</b>	8,6	8,9	10,5	8,8	8,9	6,9	8,3	7,0	8,3	8,9	8,2	8,3		

Fuente: DDJJ - Gestión Estratégica de la Información

2011	PV Cabrito/as												Promedio	
	Ene	Feb	Mar	Abr	May	Jun	Jul	Ago	Sep	Oct	Nov	Dic		
Buenos Aires														9,0
Córdoba	7,4	8,2	11,5	11,7	6,2									
Entre Ríos														
La Pampa	11,5	0,0	0,0	15,3	0,0									
Santa Fe													5,4	
<b>CENTRO</b>	9,4	4,1	5,7	13,5	6,2									
Chaco	8,7	7,9	8,7	8,4	7,3									
Corrientes														
Formosa													8,2	
Misiones														
<b>NEA</b>	8,7	7,9	8,7	8,4	7,3									
Salta														4,5
Stgo. del Estero	0,0	8,0	7,1	0,0	7,5									
Tucuman														
Jujuy														
Catamarca													4,5	
<b>NOA</b>	0,0	8,0	7,1	0,0	7,5									
San Juan														
La Rioja														14,1
Mendoza	12,3	12,5	14,0	17,2	14,6									
San Luis	10,3	9,0	12,0	0,0	9,1									
<b>OESTE</b>	11,3	10,8	13,0	8,6	23,7									
Chubut													6,2	
Neuquén	14,0	0,0	17,0	0,0	0,0									
Río Negro	13,8	13,8	13,8	13,8	0,0									
Santa Cruz														
Tierra del Fuego													11,0	
<b>PATAGONIA</b>	13,9	6,9	15,4	6,9	0,0									
<b>PV Nacional</b>	8,7	7,5	10,0	7,5	9,0									

Fuente: DDJJ - Gestión Estratégica de la Información

# CAPRINOS

## PESO VIVO PROMEDIO PONDERADO DE CABRILLAS / CHIVITOS POR REGIONES 2010 - 2011

PV Cabrilla / Chivitos													
2010	Ene	Feb	Mar	Abr	May	Jun	Jul	Ago	Sep	Oct	Nov	Dic	Promedio
Buenos Aires													
Córdoba													
Entre Ríos													
La Pampa	0,0	0,0	0,0	0,0	0,0	0,0	0,0	0,0	1,0	9,9	0,0	0,0	0,9
Santa Fe													
<b>CENTRO</b>	<b>0,0</b>	<b>0,0</b>	<b>0,0</b>	<b>0,0</b>	<b>0,0</b>	<b>0,0</b>	<b>0,0</b>	<b>0,0</b>	<b>1,0</b>	<b>9,9</b>	<b>0,0</b>	<b>0,0</b>	<b>0,9</b>
Chaco	12,6	12,6	12,5	13,3	13,1	13,9	12,5	12,4	11,7	11,9	12,2	11,7	12,5
Corrientes													
Formosa													
Misiones													
<b>NEA</b>	<b>12,6</b>	<b>12,6</b>	<b>12,5</b>	<b>13,3</b>	<b>13,1</b>	<b>13,9</b>	<b>12,5</b>	<b>12,4</b>	<b>11,7</b>	<b>11,9</b>	<b>12,2</b>	<b>11,7</b>	<b>12,5</b>
Salta													
Stgo. del Estero	0,0	0,0	0,0	0,0	0,0	0,0	0,0	0,0	0,0	0,0	8,6	0,0	0,7
Tucumán													
Jujuy													
Catamarca													
<b>NOA</b>	<b>0,0</b>	<b>0,0</b>	<b>0,0</b>	<b>0,0</b>	<b>0,0</b>	<b>0,0</b>	<b>0,0</b>	<b>0,0</b>	<b>0,0</b>	<b>0,0</b>	<b>8,6</b>	<b>0,0</b>	<b>0,7</b>
San Juan													
La Rioja													
Mendoza	15,8	16,6	17,0	18,4	17,6	15,6	14,5	11,6	0,0	0,0	13,5	14,9	13,0
San Luis													
<b>OESTE</b>	<b>15,8</b>	<b>16,6</b>	<b>17,0</b>	<b>18,4</b>	<b>17,6</b>	<b>15,6</b>	<b>14,5</b>	<b>11,6</b>	<b>0,0</b>	<b>0,0</b>	<b>13,5</b>	<b>14,9</b>	<b>13,0</b>
Chubut	10,8	12,0	0,0	0,0	0,0	0,0	0,0	0,0	0,0	0,0	0,0	0,0	1,9
Neuquén	17,9	18,0	20,0	23,9	24,0	23,8	37,7	45,8	0,0	0,0	10,8	12,5	19,5
Río Negro													
Santa Cruz													
Tierra del Fuego													
<b>PATAGONIA</b>	<b>14,3</b>	<b>15,0</b>	<b>10,0</b>	<b>12,0</b>	<b>12,0</b>	<b>11,9</b>	<b>18,8</b>	<b>22,9</b>	<b>0,0</b>	<b>0,0</b>	<b>5,4</b>	<b>6,2</b>	<b>10,7</b>
<b>PV Nacional</b>	<b>8,5</b>	<b>8,8</b>	<b>7,9</b>	<b>8,7</b>	<b>8,5</b>	<b>8,3</b>	<b>9,2</b>	<b>9,4</b>	<b>2,5</b>	<b>4,4</b>	<b>7,9</b>	<b>6,6</b>	<b>7,6</b>

Fuente: DDJJ - Gestión Estratégica de la Información

PV Cabrilla / Chivitos													
2011	Ene	Feb	Mar	Abr	May	Jun	Jul	Ago	Sep	Oct	Nov	Dic	Promedio
Buenos Aires													
Córdoba													
Entre Ríos													
La Pampa													
Santa Fe													
<b>CENTRO</b>													
Chaco	13,5	12,1	12,2	13,3	13,3								12,9
Corrientes													
Formosa													
Misiones													
<b>NEA</b>	<b>13,5</b>	<b>12,1</b>	<b>12,2</b>	<b>13,3</b>	<b>13,3</b>								<b>12,9</b>
Salta													
Stgo. del Estero													
Tucumán													
Jujuy													
Catamarca													
<b>NOA</b>													
San Juan													
La Rioja													
Mendoza	14,4	18,8	19,1	17,6	17,4								17,5
San Luis													
<b>OESTE</b>	<b>14,4</b>	<b>18,8</b>	<b>19,1</b>	<b>17,6</b>	<b>17,4</b>								<b>17,5</b>
Chubut													
Neuquén	14,9	1,3	22,0	13,8	19,7								14,3
Río Negro													
Santa Cruz													
Tierra del Fuego													
<b>PATAGONIA</b>	<b>14,9</b>	<b>1,3</b>	<b>22,0</b>	<b>13,8</b>	<b>20</b>								<b>14,3</b>
<b>PV Nacional</b>	<b>14,3</b>	<b>10,7</b>	<b>17,8</b>	<b>14,9</b>	<b>16,8</b>								<b>14,9</b>

Fuente: DDJJ - Gestión Estratégica de la Información

# CAPRINOS

## PESO VIVO PROMEDIO DE CABRAS POR REGIONES 2010- 2011

2010	PV Cabras												Promedio
	Ene	Feb	Mar	Abr	May	Jun	Jul	Ago	Sep	Oct	Nov	Dic	
Buenos Aires	0,0	0,0	13,1	17,7	18,4	25,6	23,9	23,4	27,0	26,9	22,2	30,7	19,1
Córdoba													
Entre Ríos													
La Pampa	23,2	23,9	27,9	23,1	24,6	26,0	0,0	0,0	0,0	0,0	0,0	0,0	
Santa Fe													12,4
CENTRO	11,6	11,9	20,5	20,4	21,5	25,8	11,9	11,7	13,5	13,5	11,1	15,3	
Chaco	23,2	23,8	22,6	23,9	25,4	23,5	20,5	20,5	20,1	19,5	22,2	22,5	
Corrientes													
Formosa													22,3
Misiones													
NEA	23,2	23,8	22,6	23,9	25,4	23,5	20,5	20,5	20,1	19,5	22,2	22,5	
Salta													
Stgo. del Estero													20,5
Tucuman													
Jujuy													
Catamarca													
NOA													20,5
San Juan													
La Rioja													
Mendoza	30,8	34,1	24,7	26,5	26,3	28,4	25,0	26,3	24,0	0,0	0,0	0,0	
San Luis													20,5
OESTE	30,8	34,1	24,7	26,5	26,3	28,4	25,0	26,3	24,0	0,0	0,0	0,0	
Chubut													
Neuquén	30,0	24,0	30,0	0,0	32,9	26,3	0,0	0,0	47,0	25,7	37,3	0,0	
Río Negro													21,1
Santa Cruz													
Tierra del Fuego													
PATAGONIA	30,0	24,0	30,0	0,0	32,9	26,3	0,0	0,0	47,0	25,7	37,3	0,0	
PV Nacional	23,9	23,5	24,4	17,7	26,5	26,0	14,4	14,6	26,2	14,7	17,7	9,5	19,9

Fuente: DDJJ - Gestión Estratégica de la Información

2011	PV Cabras												Promedio
	Ene	Feb	Mar	Abr	May	Jun	Jul	Ago	Sep	Oct	Nov	Dic	
Buenos Aires	22,3	22,6	31,4	0,0	18,7								19,0
Córdoba													
Entre Ríos													
La Pampa	0,0	31,0	0,0	28,1	29,1								
Santa Fe													17,6
CENTRO	11,1	26,8	15,7	14,0	20								
Chaco	24,9	22,3	24,0	23,8	22,3								
Corrientes													
Formosa													23,5
Misiones													
NEA	24,9	22,3	24,0	23,8	22								
Salta													
Stgo. del Estero													20,1
Tucuman													
Jujuy													
Catamarca													
NOA													20,1
San Juan													
La Rioja													
Mendoza	0,0	24,6	24,9	25,8	25,3								
San Luis													13,7
OESTE	0,0	24,6	24,9	25,8	25								
Chubut													
Neuquén	33,6	0,0	0,0	35,0	0,0								
Río Negro													13,7
Santa Cruz													
Tierra del Fuego													
PATAGONIA	33,6	0,0	0,0	35,0	0								
PV Nacional	17,4	18,4	16,1	24,6	16,9								18,7

Fuente: DDJJ - Gestión Estratégica de la Información

# CAPRINOS

## PESO VIVO PROMEDIO PONDERADO DE CAPONES POR REGIONES 2010 - 2011

PV Capones													
2010	Ene	Feb	Mar	Abr	May	Jun	Jul	Ago	Sep	Oct	Nov	Dic	Promedio
Buenos Aires	0,0	0,0	0,0	0,0	0,0	0,0	0,0	0,0	0,0	0,0	22,2	0,0	<b>1,9</b>
Córdoba													
Entre Ríos													
La Pampa													
Santa Fe													
<b>CENTRO</b>	<b>0,0</b>	<b>0,0</b>	<b>0,0</b>	<b>0,0</b>	<b>0,0</b>	<b>0,0</b>	<b>0,0</b>	<b>0,0</b>	<b>0,0</b>	<b>0,0</b>	<b>22,2</b>	<b>0,0</b>	<b>1,9</b>
Chaco	24,9	21,9	37,6	30,4	27,2	28,0	26,1	30,4	26,6	27,0	22,2	23,9	<b>27,2</b>
Corrientes													
Formosa													
Misiones													
<b>NEA</b>	<b>24,9</b>	<b>21,9</b>	<b>37,6</b>	<b>30,4</b>	<b>27,2</b>	<b>28,0</b>	<b>26,1</b>	<b>30,4</b>	<b>26,6</b>	<b>27,0</b>	<b>22,2</b>	<b>23,9</b>	
Salta													<b>0,9</b>
Stgo. del Estero	0,0	0,0	0,0	0,0	0,0	0,0	0,0	0,0	0,0	0,0	0,0	11,3	
Tucumán													
Jujuy													
Catamarca													
<b>NOA</b>	<b>0,0</b>	<b>0,0</b>	<b>0,0</b>	<b>0,0</b>	<b>0,0</b>	<b>0,0</b>	<b>0,0</b>	<b>0,0</b>	<b>0,0</b>	<b>0,0</b>	<b>0,0</b>	<b>11,3</b>	<b>0,9</b>
San Juan													<b>20,2</b>
La Rioja													
Mendoza	29,0	17,8	16,5	32,5	31,5	43,2	34,1	0,0	38,0	0,0	0,0	0,0	
San Luis													
<b>OESTE</b>	<b>29,0</b>	<b>17,8</b>	<b>16,5</b>	<b>32,5</b>	<b>31,5</b>	<b>43,2</b>	<b>34,1</b>	<b>0,0</b>	<b>38,0</b>	<b>0,0</b>	<b>0,0</b>	<b>0,0</b>	
Chubut													<b>33,3</b>
Neuquén	33,0	33,0	10,7	0,0	40,0	41,2	28,4	39,6	41,4	40,6	37,3	54,1	
Río Negro													
Santa Cruz													
Tierra del Fuego													
<b>PATAGONIA</b>	<b>33,0</b>	<b>33,0</b>	<b>10,7</b>	<b>0,0</b>	<b>40,0</b>	<b>41,2</b>	<b>28,4</b>	<b>39,6</b>	<b>41,4</b>	<b>40,6</b>	<b>37,3</b>	<b>54,1</b>	<b>33,3</b>
<b>PV Nacional</b>	<b>17,4</b>	<b>14,5</b>	<b>13,0</b>	<b>12,6</b>	<b>19,7</b>	<b>22,5</b>	<b>17,7</b>	<b>14,0</b>	<b>21,2</b>	<b>13,5</b>	<b>16,3</b>	<b>17,8</b>	<b>16,7</b>

Fuente: DDJJ - Gestión Estratégica de la Información

PV Capones													
2011	Ene	Feb	Mar	Abr	May	Jun	Jul	Ago	Sep	Oct	Nov	Dic	Promedio
Buenos Aires													<b>3,7</b>
Córdoba													
Entre Ríos													
La Pampa	0,0	18,5	0,0	0,0	0,0								
Santa Fe													
<b>CENTRO</b>	<b>0,0</b>	<b>18,5</b>	<b>0,0</b>	<b>0,0</b>	<b>0,0</b>								<b>3,7</b>
Chaco	20,4	22,2	28,9	32,6	30,4								<b>26,9</b>
Corrientes													
Formosa													
Misiones													
<b>NEA</b>	<b>20,4</b>	<b>22,2</b>	<b>28,9</b>	<b>32,6</b>	<b>30,4</b>								
Salta													<b>38,2</b>
Stgo. del Estero													
Tucumán													
Jujuy													
Catamarca													
<b>NOA</b>													<b>38,2</b>
San Juan													<b>38,2</b>
La Rioja													
Mendoza	49,8	33,0	30,5	33,6	44,1								
San Luis													
<b>OESTE</b>	<b>49,8</b>	<b>33,0</b>	<b>30,5</b>	<b>33,6</b>	<b>44,1</b>								
Chubut													<b>27,2</b>
Neuquén	33,2	56,8	24,8	21,4	0,0								
Río Negro													
Santa Cruz													
Tierra del Fuego													
<b>PATAGONIA</b>	<b>33,2</b>	<b>56,8</b>	<b>24,8</b>	<b>21,4</b>	<b>0,0</b>								<b>27,2</b>
<b>PV Nacional</b>	<b>25,8</b>	<b>32,6</b>	<b>21,0</b>	<b>21,9</b>	<b>18,6</b>								<b>24,0</b>

Fuente: DDJJ - Gestión Estratégica de la Información

# CAPRINOS

## PESO VIVO PROMEDIO PONDERADO DE CHIVOS POR REGIONES 2010 - 2011

2010	PV Chivos												Promedio
	Ene	Feb	Mar	Abr	May	Jun	Jul	Ago	Sep	Oct	Nov	Dic	
Buenos Aires													
Córdoba	9,1	9,0	12,3	8,4	7,0	7,6	7,8	7,9	7,8	7,9	7,9	8,3	
Entre Ríos													
La Pampa	8,8	7,4	10,2	0,0	11,4	0,0	11,3	0,0	10,3	16,2	7,9	8,6	
Santa Fe													
<b>CENTRO</b>	<b>9,0</b>	<b>8,2</b>	<b>11,2</b>	<b>4,2</b>	<b>9,2</b>	<b>3,8</b>	<b>9,5</b>	<b>3,9</b>	<b>9,0</b>	<b>12,0</b>	<b>7,9</b>	<b>8,5</b>	<b>8,0</b>
Chaco	8,4	8,8	8,0	7,2	7,5	6,5	6,5	6,9	7,3	7,0	8,1	7,8	
Corrientes													
Formosa													
Misiones													
<b>NEA</b>	<b>8,4</b>	<b>8,8</b>	<b>8,0</b>	<b>7,2</b>	<b>7,5</b>	<b>6,5</b>	<b>6,5</b>	<b>6,9</b>	<b>7,3</b>	<b>7,0</b>	<b>8,1</b>	<b>7,8</b>	<b>7,5</b>
Salta													
Stgo. del Estero	6,9	7,4	7,2	7,3	6,9	6,9	7,0	7,3	7,2	7,3	7,3	7,1	
Tucumán													
Jujuy													
Catamarca													
<b>NOA</b>	<b>6,9</b>	<b>7,4</b>	<b>7,2</b>	<b>7,3</b>	<b>6,9</b>	<b>6,9</b>	<b>7,0</b>	<b>7,3</b>	<b>7,2</b>	<b>7,3</b>	<b>7,3</b>	<b>7,1</b>	<b>7,2</b>
San Juan													
La Rioja													
Mendoza	11,5	13,8	15,0	16,4	16,5	13,2	12,0	11,8	11,2	10,4	10,7	10,3	
San Luis	9,2	8,8	16,2	16,6	7,7	7,7	8,1	7,8	7,9	7,9	7,9	9,2	
<b>OESTE</b>	<b>10,4</b>	<b>11,3</b>	<b>15,6</b>	<b>16,5</b>	<b>12,1</b>	<b>10,4</b>	<b>10,0</b>	<b>9,8</b>	<b>9,5</b>	<b>9,1</b>	<b>9,3</b>	<b>9,8</b>	<b>11,2</b>
Chubut													
Neuquén	0,0	0,0	0,0	0,0	0,0	0,0	0,0	0,0	0,0	0,0	12,0	15,0	
Río Negro	0,0	0,0	0,0	0,0	0,0	0,0	0,0	0,0	0,0	0,0	7,5	14,3	
Santa Cruz													
Tierra del Fuego													
<b>PATAGONIA</b>	<b>0,0</b>	<b>0,0</b>	<b>0,0</b>	<b>0,0</b>	<b>0,0</b>	<b>0,0</b>	<b>0,0</b>	<b>0,0</b>	<b>0,0</b>	<b>0,0</b>	<b>9,7</b>	<b>14,7</b>	<b>2,0</b>
<b>PV Nacional</b>	<b>6,9</b>	<b>7,1</b>	<b>8,4</b>	<b>7,0</b>	<b>7,1</b>	<b>5,5</b>	<b>6,6</b>	<b>5,6</b>	<b>6,6</b>	<b>7,1</b>	<b>8,5</b>	<b>9,6</b>	<b>7,2</b>

Fuente: DDJJ - Gestión Estratégica de la Información

2011	PV Chivos												Promedio
	Ene	Feb	Mar	Abr	May	Jun	Jul	Ago	Sep	Oct	Nov	Dic	
Buenos Aires													
Córdoba													
Entre Ríos													
La Pampa	0,0	0,0	0,0	21,6	29,5								
Santa Fe													
<b>CENTRO</b>	<b>0,0</b>	<b>0,0</b>	<b>0,0</b>	<b>21,6</b>	<b>29,5</b>								<b>10</b>
Chaco													
Corrientes													
Formosa													
Misiones													
<b>NEA</b>													
Salta													
Stgo. del Estero	0,0	0,0	7,4	0,0	0,0								
Tucumán													
Jujuy													
Catamarca													
<b>NOA</b>	<b>0,0</b>	<b>0,0</b>	<b>7,4</b>	<b>0,0</b>	<b>0,0</b>								<b>1</b>
San Juan													
La Rioja													
Mendoza													
San Luis													
<b>OESTE</b>													
Chubut													
Neuquén	0,0	0,0	27,9	20,6	19,9								
Río Negro													
Santa Cruz													
Tierra del Fuego													
<b>PATAGONIA</b>	<b>0,0</b>	<b>0,0</b>	<b>27,9</b>	<b>20,6</b>	<b>19,9</b>								<b>14</b>
<b>PV Nacional</b>	<b>0,0</b>	<b>0,0</b>	<b>11,8</b>	<b>14,1</b>	<b>16,5</b>								<b>8</b>

Fuente: DDJJ - Gestión Estratégica de la Información

# CAPRINOS

## EVOLUCIÓN ANUAL DE LOS KILOS VIVOS CAPRINOS POR REGIONES Y POR CATEGORÍAS

	Mayo		
	2010	2011	Dif
Cabruto/as	33.839	445.985	412.146
Cabrillas/Chivitos	81.168	17.803	-63.365
Cabra	256.395	227.837	-28.558
Capón	23.902	1.984	-21.918
Chivo	3.356	11.831	8.475
<b>Total Kg Vivos</b>	<b>398.660</b>	<b>705.440</b>	<b>306.780</b>

### KILOS VIVOS DE CABRITO/AS POR REGIONES 2010 - 2011

2010	Kg Vivos de Cabruto/as												Total
	Ene	Feb	Mar	Abr	May	Jun	Jul	Ago	Sep	Oct	Nov	Dic	
Buenos Aires													
Córdoba	49.967	10.928	6.288	11.316	15.451	38.996	58.036	60.884	46.649	36.800	25.120	88.580	<b>449.015</b>
Entre Ríos													
La Pampa	265	590	826	0	91	0	45	0	93	970	418	13.603	
Santa Fe													
<b>CENTRO</b>	<b>50.232</b>	<b>11.518</b>	<b>7.114</b>	<b>11.316</b>	<b>15.542</b>	<b>38.996</b>	<b>58.081</b>	<b>60.884</b>	<b>46.742</b>	<b>37.770</b>	<b>25.538</b>	<b>102.183</b>	
Chaco	1.304	1.175	1.423	974	755	1.691	1.437	850	612	1.897	801	3.658	<b>16.577</b>
Corrientes													
Formosa													
Misiones													
<b>NEA</b>	<b>1.304</b>	<b>1.175</b>	<b>1.423</b>	<b>974</b>	<b>755</b>	<b>1.691</b>	<b>1.437</b>	<b>850</b>	<b>612</b>	<b>1.897</b>	<b>801</b>	<b>3.658</b>	
Salta													
Stgo. del Estero	8.522	5.201	2.832	10.971	3.956	18.033	19.355	13.224	11.667	6.623	6.245	14.384	<b>121.013</b>
Tucuman													
Jujuy													
Catamarca													
<b>NOA</b>	<b>8.522</b>	<b>5.201</b>	<b>2.832</b>	<b>10.971</b>	<b>3.956</b>	<b>18.033</b>	<b>19.355</b>	<b>13.224</b>	<b>11.667</b>	<b>6.623</b>	<b>6.245</b>	<b>14.384</b>	
San Juan													
La Rioja													
Mendoza	56.143	16.481	39.587	46.006	13.486	6.463	15.087	9.346	7.965	2.239	3.757	129.105	<b>345.665</b>
San Luis	9.971	500	7.130	1.660	100	9.750	10.085	8.820	9.360	2.890	2.350	19.270	
<b>OESTE</b>	<b>66.114</b>	<b>16.981</b>	<b>46.717</b>	<b>47.666</b>	<b>13.586</b>	<b>16.213</b>	<b>25.172</b>	<b>18.166</b>	<b>17.325</b>	<b>5.129</b>	<b>6.107</b>	<b>148.375</b>	
Chubut	0	0	0	120	0	0	0	0	0	0	0	0	<b>120</b>
Neuquén	0	0	0	0	0	0	0	0	0	0	1.006	76.245	
Río Negro	0	0	0	0	0	0	0	0	0	0	45	1.632	<b>1.677</b>
Santa Cruz													
Tierra del Fuego													
<b>PATAGONIA</b>	<b>0</b>	<b>0</b>	<b>0</b>	<b>120</b>	<b>0</b>	<b>0</b>	<b>0</b>	<b>0</b>	<b>0</b>	<b>0</b>	<b>1.051</b>	<b>77.877</b>	
<b>TOTAL</b>	<b>126.172</b>	<b>34.875</b>	<b>58.086</b>	<b>71.047</b>	<b>33.839</b>	<b>74.933</b>	<b>104.045</b>	<b>93.124</b>	<b>76.346</b>	<b>51.419</b>	<b>39.742</b>	<b>346.477</b>	<b>1.110.105</b>

Fuente: DDJJ - Gestión Estratégica de la Información

2011	Kg Vivos de Cabruto/as												Total
	Ene	Feb	Mar	Abr	May	Jun	Jul	Ago	Sep	Oct	Nov	Dic	
Buenos Aires													
Córdoba	12.367	6.024	7.727	11.361	6.310								
Entre Ríos													
La Pampa	23	0	0	519	0								
Santa Fe													
<b>CENTRO</b>	<b>12.390</b>	<b>6.024</b>	<b>7.727</b>	<b>11.880</b>	<b>6.310</b>								
Chaco	235	419	191	92	631								
Corrientes													
Formosa													
Misiones													
<b>NEA</b>	<b>235</b>	<b>419</b>	<b>191</b>	<b>92</b>	<b>631</b>								
Salta													
Stgo. del Estero	0	6.654	8.988	0	6.120								
Tucuman													
Jujuy													
Catamarca													
<b>NOA</b>	<b>0</b>	<b>6.654</b>	<b>8.988</b>	<b>0</b>	<b>6.120</b>								
San Juan													
La Rioja													
Mendoza	51.467	5.470	13.835	31.115	5.202								
San Luis	6.510	720	2.520	0	630								
<b>OESTE</b>	<b>57.977</b>	<b>6.190</b>	<b>16.355</b>	<b>31.115</b>	<b>5.832</b>								
Chubut													
Neuquén	14	49.035	50.966	0	0								
Río Negro	276	276	276	276	0								
Santa Cruz													
Tierra del Fuego													
<b>PATAGONIA</b>	<b>290</b>	<b>49.311</b>	<b>51.242</b>	<b>276</b>	<b>0</b>								
<b>TOTAL</b>	<b>70.892</b>	<b>68.598</b>	<b>84.503</b>	<b>43.363</b>	<b>18.893</b>								

Fuente: DDJJ - Gestión Estratégica de la Información

# CAPRINOS

KILOS VIVOS DE CABRILLAS / CHIVITOS POR REGIONES 2010 - 2011

Kilos Vivos de Cabrilla / Chivitos													
2010	Ene	Feb	Mar	Abr	May	Jun	Jul	Ago	Sep	Oct	Nov	Dic	Total
Buenos Aires													
Córdoba													
Entre Ríos													
La Pampa	0	0	0	0	0	0	0	0	0	168	0	0	168
Santa Fe													
<b>CENTRO</b>	<b>0</b>	<b>0</b>	<b>0</b>	<b>0</b>	<b>0</b>	<b>0</b>	<b>0</b>	<b>0</b>	<b>0</b>	<b>168</b>	<b>0</b>	<b>0</b>	<b>168</b>
Chaco	2.139	2.720	3.816	2.397	1.258	735	551	310	292	441	474	2.809	17.942
Corrientes													
Formosa													
Misiones													
<b>NEA</b>	<b>2.139</b>	<b>2.720</b>	<b>3.816</b>	<b>2.397</b>	<b>1.258</b>	<b>735</b>	<b>551</b>	<b>310</b>	<b>292</b>	<b>441</b>	<b>474</b>	<b>2.809</b>	<b>17.942</b>
Salta													
Stgo. del Estero	0	0	0	0	0	0	0	0	0	0	112	0	112
Tucuman													
Jujuy													
Catamarca													
<b>NOA</b>	<b>0</b>	<b>0</b>	<b>0</b>	<b>0</b>	<b>0</b>	<b>0</b>	<b>0</b>	<b>0</b>	<b>0</b>	<b>0</b>	<b>112</b>	<b>0</b>	<b>112</b>
San Juan													
La Rioja													
Mendoza	13.456	6.824	204	7.932	14.193	3.937	3.368	3.470	0	0	810	10.435	64.629
San Luis													
<b>OESTE</b>	<b>13.456</b>	<b>6.824</b>	<b>204</b>	<b>7.932</b>	<b>14.193</b>	<b>3.937</b>	<b>3.368</b>	<b>3.470</b>	<b>0</b>	<b>0</b>	<b>810</b>	<b>10.435</b>	<b>64.629</b>
Chubut	216	408	0	0	0	0	0	0	0	0	0	0	624
Neuquén	47.360	61.048	75.577	81.976	66.077	21.388	4.672	3.066	0	0	215	3.149	364.528
Río Negro													
Santa Cruz													
Tierra del Fuego													
<b>PATAGONIA</b>	<b>47.576</b>	<b>61.456</b>	<b>75.577</b>	<b>81.976</b>	<b>66.077</b>	<b>21.388</b>	<b>4.672</b>	<b>3.066</b>	<b>0</b>	<b>0</b>	<b>215</b>	<b>3.149</b>	<b>365.152</b>
<b>TOTAL</b>	<b>63.171</b>	<b>71.000</b>	<b>79.597</b>	<b>92.305</b>	<b>81.528</b>	<b>26.060</b>	<b>8.591</b>	<b>6.846</b>	<b>292</b>	<b>609</b>	<b>1.611</b>	<b>16.393</b>	<b>448.003</b>

Fuente: DDJJ - Gestión Estratégica de la Información

Kilos Vivos de Cabrilla / Chivitos													
2011	Ene	Feb	Mar	Abr	May	Jun	Jul	Ago	Sep	Oct	Nov	Dic	Total
Buenos Aires													
Córdoba													
Entre Ríos													
La Pampa													
Santa Fe													
<b>CENTRO</b>													
Chaco	54	1.527	1.107	1.092	1.681								5.461
Corrientes													
Formosa													
Misiones													
<b>NEA</b>	<b>54</b>	<b>1.527</b>	<b>1.107</b>	<b>1.092</b>	<b>1.681</b>								<b>5.461</b>
Salta													
Stgo. del Estero													
Tucuman													
Jujuy													
Catamarca													
<b>NOA</b>													
San Juan													
La Rioja													
Mendoza	6.265	3.401	7.570	5.665	2.678								25.579
San Luis													
<b>OESTE</b>	<b>6.265</b>	<b>3.401</b>	<b>7.570</b>	<b>5.665</b>	<b>2.678</b>								<b>25.579</b>
Chubut													
Neuquén	30.772	4.347	110	2.609	13.444								51.282
Río Negro													
Santa Cruz													
Tierra del Fuego													
<b>PATAGONIA</b>	<b>30.772</b>	<b>4.347</b>	<b>110</b>	<b>2.609</b>	<b>13.444</b>								<b>51.282</b>
<b>TOTAL</b>	<b>37.091</b>	<b>9.275</b>	<b>8.787</b>	<b>9.366</b>	<b>17.803</b>								<b>82.322</b>

Fuente: DDJJ - Gestión Estratégica de la Información

# CAPRINOS

KILOS VIVOS DE CABRAS POR REGIONES 2010 - 2011

Kilos Vivos de Cabras													
2010	Ene	Feb	Mar	Abr	May	Jun	Jul	Ago	Sep	Oct	Nov	Dic	Total
Buenos Aires	0	0	4.555	51.191	121.803	86.225	35.381	41.796	124.189	203.804	138.609	127.697	<b>935.250</b>
Córdoba													
Entre Ríos													
La Pampa	4.927	5.105	30.988	11.083	18.795	4.420	0	0	0	0	0	0	
Santa Fe													
<b>CENTRO</b>	<b>4.927</b>	<b>5.105</b>	<b>35.543</b>	<b>62.274</b>	<b>140.598</b>	<b>90.645</b>	<b>35.381</b>	<b>41.796</b>	<b>124.189</b>	<b>203.804</b>	<b>138.609</b>	<b>127.697</b>	<b>1.010.568</b>
Chaco	34.716	19.122	16.678	13.945	10.253	15.762	26.548	25.374	20.186	19.179	16.263	15.748	<b>233.774</b>
Corrientes													
Formosa													
Misiones													
<b>NEA</b>	<b>34.716</b>	<b>19.122</b>	<b>16.678</b>	<b>13.945</b>	<b>10.253</b>	<b>15.762</b>	<b>26.548</b>	<b>25.374</b>	<b>20.186</b>	<b>19.179</b>	<b>16.263</b>	<b>15.748</b>	
Salta													
Stgo. del Estero													
Tucuman													
Jujuy													
Catamarca													
<b>NOA</b>													
San Juan													
La Rioja													
Mendoza	462	1.297	13.361	89.281	105.344	94.379	22.357	20.102	2.904	0	0	0	<b>349.487</b>
San Luis													
<b>OESTE</b>	<b>462</b>	<b>1.297</b>	<b>13.361</b>	<b>89.281</b>	<b>105.344</b>	<b>94.379</b>	<b>22.357</b>	<b>20.102</b>	<b>2.904</b>	<b>0</b>	<b>0</b>	<b>0</b>	
Chubut													
Neuquén	150	192	210	0	560	79	0	0	2.116	180	1.306	0	
Río Negro													
Santa Cruz													
Tierra del Fuego													
<b>PATAGONIA</b>	<b>150</b>	<b>192</b>	<b>210</b>	<b>0</b>	<b>560</b>	<b>79</b>	<b>0</b>	<b>0</b>	<b>2.116</b>	<b>180</b>	<b>1.306</b>	<b>0</b>	<b>4.793</b>
<b>TOTAL</b>	<b>40.255</b>	<b>25.716</b>	<b>65.792</b>	<b>165.500</b>	<b>256.755</b>	<b>200.865</b>	<b>84.286</b>	<b>87.272</b>	<b>149.395</b>	<b>223.163</b>	<b>156.178</b>	<b>143.445</b>	<b>1.598.622</b>

Fuente: DDJJ - Gestión Estratégica de la Información

Kilos Vivos de Cabras													
2011	Ene	Feb	Mar	Abr	May	Jun	Jul	Ago	Sep	Oct	Nov	Dic	Total
Buenos Aires	111.329	132.022	111.189	131.277	140.167								<b>625.984</b>
Córdoba													
Entre Ríos													
La Pampa	0	8.515	0	21.970	28.065								
Santa Fe													
<b>CENTRO</b>	<b>111.329</b>	<b>140.537</b>	<b>111.189</b>	<b>153.247</b>	<b>168.232</b>								<b>684.534</b>
Chaco	3.828	20.848	18.638	17.271	14.793								<b>75.378</b>
Corrientes													
Formosa													
Misiones													
<b>NEA</b>	<b>3.828</b>	<b>20.848</b>	<b>18.638</b>	<b>17.271</b>	<b>14.793</b>								
Salta													
Stgo. del Estero													
Tucuman													
Jujuy													
Catamarca													
<b>NOA</b>													
San Juan													
La Rioja													
Mendoza	0	10.894	55.047	72.728	44.812								<b>183.481</b>
San Luis													
<b>OESTE</b>	<b>0</b>	<b>10.894</b>	<b>55.047</b>	<b>72.728</b>	<b>44.812</b>								
Chubut													
Neuquén	370	0	0	1.120	0								
Río Negro													
Santa Cruz													
Tierra del Fuego													
<b>PATAGONIA</b>	<b>370</b>	<b>0</b>	<b>0</b>	<b>1.120</b>	<b>0</b>								<b>1.490</b>
<b>TOTAL</b>	<b>115.527</b>	<b>172.279</b>	<b>184.874</b>	<b>244.366</b>	<b>227.837</b>								<b>944.883</b>

Fuente: DDJJ - Gestión Estratégica de la Información

# CAPRINOS

KILOS VIVOS DE CAPONES POR REGIONES 2010 - 2011

Kilos Vivos de Capones													
2010	Ene	Feb	Mar	Abr	May	Jun	Jul	Ago	Sep	Oct	Nov	Dic	Total
Buenos Aires													
Córdoba													
Entre Ríos													
La Pampa													
Santa Fe													
<b>CENTRO</b>													
Chaco	747	854	3.200	7.151	5.922	6.236	7.269	6.838	2.979	2.756	1.764	2.175	47.891
Corrientes													
Formosa													
Misiones													
<b>NEA</b>	747	854	3.200	7.151	5.922	6.236	7.269	6.838	2.979	2.756	1.764	2.175	47.891
Salta													
Stgo. del Estero	0	0	0	0	0	0	0	0	0	0	225	225	450
Tucuman													
Jujuy													
Catamarca													
<b>NOA</b>	0	0	0	0	0	0	0	0	0	0	225	225	450
San Juan													
La Rioja													
Mendoza	638	2.338	1.602	3.570	10.780	4.841	4.983	0	76	0	0	0	28.828
San Luis													
<b>OESTE</b>	638	2.338	1.602	3.570	10.780	4.841	4.983	0	76	0	0	0	28.828
Chubut													
Neuquén	165	33	333	0	7.200	371	454	594	580	894	756	757	12.137
Río Negro													
Santa Cruz													
Tierra del Fuego													
<b>PATAGONIA</b>	165	33	333	0	7.200	371	454	594	580	894	756	757	12.137
<b>TOTAL</b>	1.550	3.225	5.135	10.721	23.902	11.448	12.706	7.432	3.635	3.650	2.745	3.157	89.306

Fuente: DDJJ - Gestión Estratégica de la Información

Kilos Vivos de Capones													
2011	Ene	Feb	Mar	Abr	May	Jun	Jul	Ago	Sep	Oct	Nov	Dic	Total
Buenos Aires													
Córdoba													
Entre Ríos													
La Pampa	0	37	0	0	0								37
Santa Fe													
<b>CENTRO</b>	0	37	0	0	0								37
Chaco	245	1.928	837	1.368	1.278								5.656
Corrientes													
Formosa													
Misiones													
<b>NEA</b>	245	1.928	837	1.368	1.278								5.656
Salta													
Stgo. del Estero													
Tucuman													
Jujuy													
Catamarca													
<b>NOA</b>													
San Juan													
La Rioja													
Mendoza	597	132	396	2.656	706								4.487
San Luis													
<b>OESTE</b>	597	132	396	2.656	706								4.487
Chubut													
Neuquén	4.483	739	743	2.990	0								8.955
Río Negro													
Santa Cruz													
Tierra del Fuego													
<b>PATAGONIA</b>	4.483	739	743	2.990	0								8.955
<b>TOTAL</b>	5.325	2.836	1.976	7.014	1.984								19.135

Fuente: DDJJ - Gestión Estratégica de la Información

# CAPRINOS

KILOS VIVOS DE CHIVOS POR REGIONES 2010 - 2011

2010	Kilos Vivos de Chivos												Total
	Ene	Feb	Mar	Abr	May	Jun	Jul	Ago	Sep	Oct	Nov	Dic	
Buenos Aires													
Córdoba													
Entre Ríos													
La Pampa	0	0	0	3.687	3.356	60	0	0	0	0	0	0	
Santa Fe													
<b>CENTRO</b>	<b>0</b>	<b>0</b>	<b>0</b>	<b>3.687</b>	<b>3.356</b>	<b>60</b>	<b>0</b>	<b>0</b>	<b>0</b>	<b>0</b>	<b>0</b>	<b>0</b>	<b>7.103</b>
Chaco													
Corrientes													
Formosa													
Misiones													
<b>NEA</b>													
Salta													
Stgo. del Estero													
Tucuman													
Jujuy													
Catamarca													
<b>NOA</b>													
San Juan													
La Rioja													
Mendoza													
San Luis													
<b>OESTE</b>													
Chubut													
Neuquén	0	1.500	3.005	3.800	0	0	0	1.890	0	0	0	6.778	
Río Negro													
Santa Cruz													
Tierra del Fuego													
<b>PATAGONIA</b>	<b>0</b>	<b>1.500</b>	<b>3.005</b>	<b>3.800</b>	<b>0</b>	<b>0</b>	<b>0</b>	<b>1.890</b>	<b>0</b>	<b>0</b>	<b>0</b>	<b>6.778</b>	<b>16.973</b>
<b>TOTAL</b>	<b>0</b>	<b>1.500</b>	<b>3.005</b>	<b>7.487</b>	<b>3.356</b>	<b>60</b>	<b>0</b>	<b>1.890</b>	<b>0</b>	<b>0</b>	<b>0</b>	<b>6.778</b>	<b>24.076</b>

Fuente: DDJJ - Gestión Estratégica de la Información

2011	Kilos Vivos de Chivos												Total
	Ene	Feb	Mar	Abr	May	Jun	Jul	Ago	Sep	Oct	Nov	Dic	
Buenos Aires													
Córdoba													
Entre Ríos													
La Pampa	0	0	0	6.467	2.865								
Santa Fe													
<b>CENTRO</b>	<b>0</b>	<b>0</b>	<b>0</b>	<b>6.467</b>	<b>2.865</b>								<b>9.332</b>
Chaco													
Corrientes													
Formosa													
Misiones													
<b>NEA</b>													
Salta													
Stgo. del Estero	0	0	147	0	0								
Tucuman													
Jujuy													
Catamarca													
<b>NOA</b>	<b>0</b>	<b>0</b>	<b>147</b>	<b>0</b>	<b>0</b>								<b>147</b>
San Juan													
La Rioja													
Mendoza													
San Luis													
<b>OESTE</b>													
Chubut													
Neuquén	0	0	5.504	32.734	8.966								
Río Negro													
Santa Cruz													
Tierra del Fuego													
<b>PATAGONIA</b>	<b>0</b>	<b>0</b>	<b>5.504</b>	<b>32.734</b>	<b>8.966</b>								<b>47.204</b>
<b>TOTAL</b>	<b>0</b>	<b>0</b>	<b>5.651</b>	<b>39.201</b>	<b>11.831</b>								<b>56.683</b>

Fuente: DDJJ - Gestión Estratégica de la Información

# CAPRINOS

## EVOLUCIÓN ANUAL DE LOS KILOS LIMPIOS CAPRINOS POR REGIONES Y POR CATEGORÍAS

	Mayo		
	2010	2011	Dif
Cabruto/as	20.165	286.937	266.772
Cabrillas/Chivitos	41.587	9.867	-31.720
Cabra	159.426	122.894	-36.532
Capón	14.257	1.228	-13.029
Chivo	1.644	5.715	4.071
<b>Total Kg Limpios</b>	<b>237.079</b>	<b>426.641</b>	<b>189.562</b>

### KILOS LIMPIOS DE CABRITOS/AS POR REGIONES 2010 - 2011

2010	Kg Limpios de Cabruto/as												Total
	Ene	Feb	Mar	Abr	May	Jun	Jul	Ago	Sep	Oct	Nov	Dic	
Buenos Aires													
Córdoba	31.243	6.752	3.746	7.377	9.928	25.069	36.658	37.957	31.606	23.262	15.931	54.895	284.424
Entre Ríos													
La Pampa	159	366	531	0	65	0	32	0	66	522	253	8.235	
Santa Fe													
<b>CENTRO</b>	<b>31.402</b>	<b>7.118</b>	<b>4.277</b>	<b>7.377</b>	<b>9.993</b>	<b>25.069</b>	<b>36.690</b>	<b>37.957</b>	<b>31.672</b>	<b>23.784</b>	<b>16.184</b>	<b>63.130</b>	
Chaco	931	839	1.017	696	539	1.208	1.026	607	437	1.355	572	2.613	11.840
Corrientes													
Formosa													
Misiones													
<b>NEA</b>	<b>931</b>	<b>839</b>	<b>1.017</b>	<b>696</b>	<b>539</b>	<b>1.208</b>	<b>1.026</b>	<b>607</b>	<b>437</b>	<b>1.355</b>	<b>572</b>	<b>2.613</b>	
Salta													
Stgo. del Estero	5.642	3.339	1.780	6.673	2.416	11.789	12.453	8.350	7.484	4.074	3.751	8.897	76.648
Tucuman													
Jujuy													
Catamarca													
<b>NOA</b>	<b>5.642</b>	<b>3.339</b>	<b>1.780</b>	<b>6.673</b>	<b>2.416</b>	<b>11.789</b>	<b>12.453</b>	<b>8.350</b>	<b>7.484</b>	<b>4.074</b>	<b>3.751</b>	<b>8.897</b>	
San Juan													
La Rioja													
Mendoza	31.845	9.304	21.895	25.849	7.148	3.486	7.222	4.729	4.195	1.212	1.890	72.536	191.311
San Luis	6.844	335	4.772	1.141	69	6.624	7.928	6.207	6.456	2.011	2.033	13.372	
<b>OESTE</b>	<b>38.689</b>	<b>9.639</b>	<b>26.667</b>	<b>26.990</b>	<b>7.217</b>	<b>10.110</b>	<b>15.150</b>	<b>10.936</b>	<b>10.651</b>	<b>3.223</b>	<b>3.923</b>	<b>85.908</b>	
Chubut	0	0	0	90	0	0	0	0	0	0	0	0	90
Neuquén	0	0	0	0	0	0	0	0	0	0	515	35.581	
Río Negro	0	0	0	0	0	0	0	0	0	0	28	793	821
Santa Cruz													
Tierra del Fuego													
<b>PATAGONIA</b>	<b>0</b>	<b>0</b>	<b>0</b>	<b>90</b>	<b>0</b>	<b>0</b>	<b>0</b>	<b>0</b>	<b>0</b>	<b>0</b>	<b>543</b>	<b>36.374</b>	
<b>TOTAL</b>	<b>76.664</b>	<b>20.935</b>	<b>33.741</b>	<b>41.826</b>	<b>20.165</b>	<b>48.176</b>	<b>65.319</b>	<b>57.850</b>	<b>50.244</b>	<b>32.436</b>	<b>24.973</b>	<b>196.922</b>	<b>669.252</b>

Fuente: DDJJ - Gestión Estratégica de la Información

2011	Kg Limpios de Cabruto/as												Total
	Ene	Feb	Mar	Abr	May	Jun	Jul	Ago	Sep	Oct	Nov	Dic	
Buenos Aires													
Córdoba	8.362	4.067	4.492	7.126	4.363								
Entre Ríos													
La Pampa	12	0	0	288	0								
Santa Fe													
<b>CENTRO</b>	<b>8.374</b>	<b>4.067</b>	<b>4.492</b>	<b>7.414</b>	<b>4.363</b>								
Chaco	168	299	136	66	451								
Corrientes													
Formosa													
Misiones													
<b>NEA</b>	<b>168</b>	<b>299</b>	<b>136</b>	<b>66</b>	<b>451</b>								
Salta													
Stgo. del Estero	0	4.442	5.588	0	3.733								
Tucuman													
Jujuy													
Catamarca													
<b>NOA</b>	<b>0</b>	<b>4.442</b>	<b>5.588</b>	<b>0</b>	<b>3.733</b>								
San Juan													
La Rioja													
Mendoza	28.035	3.223	7.963	16.228	3.041								
San Luis	4.529	499	1.768	0	424								
<b>OESTE</b>	<b>32.564</b>	<b>3.722</b>	<b>9.731</b>	<b>16.228</b>	<b>3.465</b>								
Chubut													
Neuquén	8	29.421	35.976	0	0								
Río Negro	138	138	138	138	0								
Santa Cruz													
Tierra del Fuego													
<b>PATAGONIA</b>	<b>146</b>	<b>29.559</b>	<b>36.114</b>	<b>138</b>	<b>0</b>								
<b>TOTAL</b>	<b>41.252</b>	<b>42.089</b>	<b>56.061</b>	<b>23.846</b>	<b>12.012</b>								

Fuente: DDJJ - Gestión Estratégica de la Información

# CAPRINOS

KILOS LIMPIOS DE CABRILLAS / CHIVITOS POR REGIONES 2010 - 2011

Kilos Limpios de Cabrilla / Chivitos													
2010	Ene	Feb	Mar	Abr	May	Jun	Jul	Ago	Sep	Oct	Nov	Dic	Total
Buenos Aires													
Córdoba													
Entre Ríos													
La Pampa	0	0	0	0	0	0	0	0	0	126	0	0	126
Santa Fe													
<b>CENTRO</b>	<b>0</b>	<b>0</b>	<b>0</b>	<b>0</b>	<b>0</b>	<b>0</b>	<b>0</b>	<b>0</b>	<b>0</b>	<b>126</b>	<b>0</b>	<b>0</b>	<b>126</b>
Chaco	1.528	1.943	2.726	1.712	899	525	394	222	208	315	339	2.006	12.817
Corrientes													
Formosa													
Misiones													
<b>NEA</b>	<b>1.528</b>	<b>1.943</b>	<b>2.726</b>	<b>1.712</b>	<b>899</b>	<b>525</b>	<b>394</b>	<b>222</b>	<b>208</b>	<b>315</b>	<b>339</b>	<b>2.006</b>	<b>12.817</b>
Salta													
Stgo. del Estero	0	0	0	0	0	0	0	0	0	0	71	0	71
Tucuman													
Jujuy													
Catamarca													
<b>NOA</b>	<b>0</b>	<b>0</b>	<b>0</b>	<b>0</b>	<b>0</b>	<b>0</b>	<b>0</b>	<b>0</b>	<b>0</b>	<b>0</b>	<b>71</b>	<b>0</b>	<b>71</b>
San Juan													
La Rioja													
Mendoza	7.007	3.665	115	4.373	7.786	2.176	1.765	1.810	0	0	358	4.982	34.037
San Luis													
<b>OESTE</b>	<b>7.007</b>	<b>3.665</b>	<b>115</b>	<b>4.373</b>	<b>7.786</b>	<b>2.176</b>	<b>1.765</b>	<b>1.810</b>	<b>0</b>	<b>0</b>	<b>358</b>	<b>4.982</b>	<b>34.037</b>
Chubut	120	272	0	0	0	0	0	0	0	0	0	0	392
Neuquén	23.714	30.184	37.445	40.907	33.028	10.718	2.336	1.533	0	0	128	1.867	181.860
Río Negro													
Santa Cruz													
Tierra del Fuego													
<b>PATAGONIA</b>	<b>23.834</b>	<b>30.456</b>	<b>37.445</b>	<b>40.907</b>	<b>33.028</b>	<b>10.718</b>	<b>2.336</b>	<b>1.533</b>	<b>0</b>	<b>0</b>	<b>128</b>	<b>1.867</b>	<b>182.252</b>
<b>TOTAL</b>	<b>32.369</b>	<b>36.064</b>	<b>40.286</b>	<b>46.992</b>	<b>41.713</b>	<b>13.419</b>	<b>4.495</b>	<b>3.565</b>	<b>208</b>	<b>441</b>	<b>896</b>	<b>8.855</b>	<b>229.303</b>

Fuente: DDJJ - Gestión Estratégica de la Información

Kilos Limpios de Cabrilla / Chivitos													
2011	Ene	Feb	Mar	Abr	May	Jun	Jul	Ago	Sep	Oct	Nov	Dic	Total
Buenos Aires													
Córdoba													
Entre Ríos													
La Pampa													
Santa Fe													
<b>CENTRO</b>													
Chaco	39	1.091	791	780	1.201								3.902
Corrientes													
Formosa													
Misiones													
<b>NEA</b>	<b>39</b>	<b>1.091</b>	<b>791</b>	<b>780</b>	<b>1.201</b>								<b>3.902</b>
Salta													
Stgo. del Estero													
Tucuman													
Jujuy													
Catamarca													
<b>NOA</b>													
San Juan													
La Rioja													
Mendoza	2.918	1.640	4.182	3.207	1.428								13.375
San Luis													
<b>OESTE</b>	<b>2.918</b>	<b>1.640</b>	<b>4.182</b>	<b>3.207</b>	<b>1.428</b>								<b>13.375</b>
Chubut													
Neuquén	16.417	2.601	55	1.606	7.238								27.917
Río Negro													
Santa Cruz													
Tierra del Fuego													
<b>PATAGONIA</b>	<b>16.417</b>	<b>2.601</b>	<b>55</b>	<b>1.606</b>	<b>7.238</b>								<b>27.917</b>
<b>TOTAL</b>	<b>19.374</b>	<b>5.332</b>	<b>5.028</b>	<b>5.593</b>	<b>9.867</b>								<b>45.194</b>

Fuente: DDJJ - Gestión Estratégica de la Información

# CAPRINOS

KILOS LIMPIOS DE CABRAS POR REGIONES 2010 - 2011

Kilos Limpios de Cabras														
2010	Ene	Feb	Mar	Abr	May	Jun	Jul	Ago	Sep	Oct	Nov	Dic	Total	
Buenos Aires	0	0	3.301	37.095	88.263	43.112	17.690	20.898	62.094	101.902	69.305	63.848	<b>507.508</b>	
Córdoba														
Entre Ríos														
La Pampa														
Santa Fe	2.404	2.472	14.874	5.320	8.910	2.156	0	0	0	0	0	0	<b>36.136</b>	
<b>CENTRO</b>	<b>2.404</b>	<b>2.472</b>	<b>18.175</b>	<b>42.415</b>	<b>97.173</b>	<b>45.268</b>	<b>17.690</b>	<b>20.898</b>	<b>62.094</b>	<b>101.902</b>	<b>69.305</b>	<b>63.848</b>	<b>543.644</b>	
Chaco	24.797	13.659	11.912	9.960	7.324	11.259	18.963	18.124	14.419	13.699	11.617	11.248	<b>166.981</b>	
Corrientes														
Formosa														
Misiones														
<b>NEA</b>	<b>24.797</b>	<b>13.659</b>	<b>11.912</b>	<b>9.960</b>	<b>7.324</b>	<b>11.259</b>	<b>18.963</b>	<b>18.124</b>	<b>14.419</b>	<b>13.699</b>	<b>11.617</b>	<b>11.248</b>	<b>166.981</b>	
Salta														
Stgo. del Estero														
Tucuman														
Jujuy														
Catamarca														
<b>NOA</b>														
San Juan														
La Rioja														
Mendoza	248	722	6.908	46.600	54.829	47.566	10.790	9.831	1.446	0	0	0	<b>178.940</b>	
San Luis														
<b>OESTE</b>	<b>248</b>	<b>722</b>	<b>6.908</b>	<b>46.600</b>	<b>54.829</b>	<b>47.566</b>	<b>10.790</b>	<b>9.831</b>	<b>1.446</b>	<b>0</b>	<b>0</b>	<b>0</b>		
Chubut														<b>2.297</b>
Neuquén	53	92	77	0	226	48	0	0	1.058	90	653	0		
Río Negro														
Santa Cruz														
Tierra del Fuego													<b>2.297</b>	
<b>PATAGONIA</b>	<b>53</b>	<b>92</b>	<b>77</b>	<b>0</b>	<b>226</b>	<b>48</b>	<b>0</b>	<b>0</b>	<b>1.058</b>	<b>90</b>	<b>653</b>	<b>0</b>		
<b>TOTAL</b>	<b>27.502</b>	<b>16.945</b>	<b>37.072</b>	<b>98.975</b>	<b>159.552</b>	<b>104.141</b>	<b>47.443</b>	<b>48.853</b>	<b>79.017</b>	<b>115.691</b>	<b>81.575</b>	<b>75.096</b>		<b>891.862</b>

Fuente: DDJJ - Gestión Estratégica de la Información

Kilos Limpios de Cabras														
2011	Ene	Feb	Mar	Abr	May	Jun	Jul	Ago	Sep	Oct	Nov	Dic	Total	
Buenos Aires	61.170	72.540	61.093	72.130	77.015								<b>343.948</b>	
Córdoba														
Entre Ríos														
La Pampa														
Santa Fe	0	3.832	0	9.729	12.097								<b>25.658</b>	
<b>CENTRO</b>	<b>61.170</b>	<b>76.372</b>	<b>61.093</b>	<b>81.859</b>	<b>89.112</b>								<b>369.606</b>	
Chaco	2.734	14.892	13.313	12.336	10.566								<b>53.841</b>	
Corrientes														
Formosa														
Misiones														
<b>NEA</b>	<b>2.734</b>	<b>14.892</b>	<b>13.313</b>	<b>12.336</b>	<b>10.566</b>								<b>53.841</b>	
Salta														
Stgo. del Estero														
Tucuman														
Jujuy														
Catamarca														
<b>NOA</b>														
San Juan														
La Rioja														
Mendoza	0	5.461	28.958	37.599	23.216								<b>95.234</b>	
San Luis														
<b>OESTE</b>	<b>0</b>	<b>5.461</b>	<b>28.958</b>	<b>37.599</b>	<b>23.216</b>									
Chubut														<b>745</b>
Neuquén	185	0	0	560	0									
Río Negro														
Santa Cruz														
Tierra del Fuego													<b>745</b>	
<b>PATAGONIA</b>	<b>185</b>	<b>0</b>	<b>0</b>	<b>560</b>	<b>0</b>									
<b>TOTAL</b>	<b>64.089</b>	<b>96.725</b>	<b>103.364</b>	<b>132.354</b>	<b>122.894</b>									<b>519.426</b>

Fuente: DDJJ - Gestión Estratégica de la Información

# CAPRINOS

KILOS LIMPIOS DE CAPONES POR REGIONES 2010 - 2011

Kilos Limpios de Capones													
2010	Ene	Feb	Mar	Abr	May	Jun	Jul	Ago	Sep	Oct	Nov	Dic	Total
Buenos Aires													
Córdoba													
Entre Ríos													
La Pampa													
Santa Fe													
<b>CENTRO</b>													
Chaco	534	610	2.286	5.108	4.230	4.454	5.192	4.884	2.128	1.969	1.260	1.553	34.208
Corrientes													
Formosa													
Misiones													
<b>NEA</b>	534	610	2.286	5.108	4.230	4.454	5.192	4.884	2.128	1.969	1.260	1.553	34.208
Salta													
Stgo. del Estero	0	0	0	0	0	0	0	0	0	0	149	149	298
Tucuman													
Jujuy													
Catamarca													
<b>NOA</b>	0	0	0	0	0	0	0	0	0	0	149	149	298
San Juan													
La Rioja													
Mendoza	344	1.335	958	1.935	5.887	2.451	2.527	0	37	0	0	0	15.474
San Luis													
<b>OESTE</b>	344	1.335	958	1.935	5.887	2.451	2.527	0	37	0	0	0	15.474
Chubut													
Neuquén	58	12	162		4.140	144	364	360	322	489	378	459	6.888
Río Negro													
Santa Cruz													
Tierra del Fuego													
<b>PATAGONIA</b>	58	12	162	0	4.140	144	364	360	322	489	378	459	6.888
<b>TOTAL</b>	936	1.957	3.406	7.043	14.257	7.049	8.083	5.244	2.487	2.458	1.787	2.161	56.868

Fuente: DDJJ - Gestión Estratégica de la Información

Kilos Limpios de Capones													
2011	Ene	Feb	Mar	Abr	May	Jun	Jul	Ago	Sep	Oct	Nov	Dic	Total
Buenos Aires													
Córdoba													
Entre Ríos													
La Pampa	0	19	0	0	0								19
Santa Fe													
<b>CENTRO</b>	0	19	0	0	0								19
Chaco	175	1.377	598	977	913								4.040
Corrientes													
Formosa													
Misiones													
<b>NEA</b>	175	1.377	598	977	913								4.040
Salta													
Stgo. del Estero													
Tucuman													
Jujuy													
Catamarca													
<b>NOA</b>													
San Juan													
La Rioja													
Mendoza	299	69	203	1.433	315								2.319
San Luis													
<b>OESTE</b>	299	69	203	1.433	315								2.319
Chubut													
Neuquén	2.385	481	424	1.495	0								4.785
Río Negro													
Santa Cruz													
Tierra del Fuego													
<b>PATAGONIA</b>	2.385	481	424	1.495	0								4.785
<b>TOTAL</b>	2.859	1.946	1.225	3.905	1.228								11.163

Fuente: DDJJ - Gestión Estratégica de la Información

# CAPRINOS

KILOS LIMPIOS DE CHIVOS POR REGIONES 2010 - 2011

Kilos Limpios de Chivos													
2010	Ene	Feb	Mar	Abr	May	Jun	Jul	Ago	Sep	Oct	Nov	Dic	Total
Buenos Aires													
Córdoba													
Entre Ríos													
La Pampa	0	0	0	1.807	1.644	29	0	0	0	0	0	0	3.480
Santa Fe													
<b>CENTRO</b>	<b>0</b>	<b>0</b>	<b>0</b>	<b>1.807</b>	<b>1.644</b>	<b>29</b>	<b>0</b>	<b>0</b>	<b>0</b>	<b>0</b>	<b>0</b>	<b>0</b>	<b>3.480</b>
Chaco													
Corrientes													
Formosa													
Misiones													
<b>NEA</b>													
Salta													
Stgo. del Estero													
Tucuman													
Jujuy													
Catamarca													
<b>NOA</b>													
San Juan													
La Rioja													
Mendoza													
San Luis													
<b>OESTE</b>													
Chubut													
Neuquén	0	800	1.505	1.930	0	0	0	990	0	0	0	3.389	8.614
Río Negro													
Santa Cruz													
Tierra del Fuego													
<b>PATAGONIA</b>	<b>0</b>	<b>800</b>	<b>1.505</b>	<b>1.930</b>	<b>0</b>	<b>0</b>	<b>0</b>	<b>990</b>	<b>0</b>	<b>0</b>	<b>0</b>	<b>3.389</b>	<b>8.614</b>
<b>TOTAL</b>	<b>0</b>	<b>800</b>	<b>1.505</b>	<b>3.737</b>	<b>1.644</b>	<b>29</b>	<b>0</b>	<b>990</b>	<b>0</b>	<b>0</b>	<b>0</b>	<b>3.389</b>	<b>12.094</b>

Fuente: DDJJ - Gestión Estratégica de la Información

Kilos Limpios de Chivos													
2011	Ene	Feb	Mar	Abr	May	Jun	Jul	Ago	Sep	Oct	Nov	Dic	Total
Buenos Aires													
Córdoba													
Entre Ríos													
La Pampa	0	0	0	2.910	1.232								4.142
Santa Fe													
<b>CENTRO</b>	<b>0</b>	<b>0</b>	<b>0</b>	<b>2.910</b>	<b>1.232</b>								<b>4.142</b>
Chaco													
Corrientes													
Formosa													
Misiones													
<b>NEA</b>													
Salta													
Stgo. del Estero	0	0	101	0	0								101
Tucuman													
Jujuy													
Catamarca													
<b>NOA</b>	<b>0</b>	<b>0</b>	<b>101</b>	<b>0</b>	<b>0</b>								<b>101</b>
San Juan													
La Rioja													
Mendoza													
San Luis													
<b>OESTE</b>													
Chubut													
Neuquén	0	0	3.991	16.367	4.483								24.841
Río Negro													
Santa Cruz													
Tierra del Fuego													
<b>PATAGONIA</b>	<b>0</b>	<b>0</b>	<b>3.991</b>	<b>16.367</b>	<b>4.483</b>								<b>24.841</b>
<b>TOTAL</b>	<b>0</b>	<b>0</b>	<b>4.092</b>	<b>19.277</b>	<b>5.715</b>								<b>29.084</b>

Fuente: DDJJ - Gestión Estratégica de la Información

# CAPRINOS

## RESUMEN

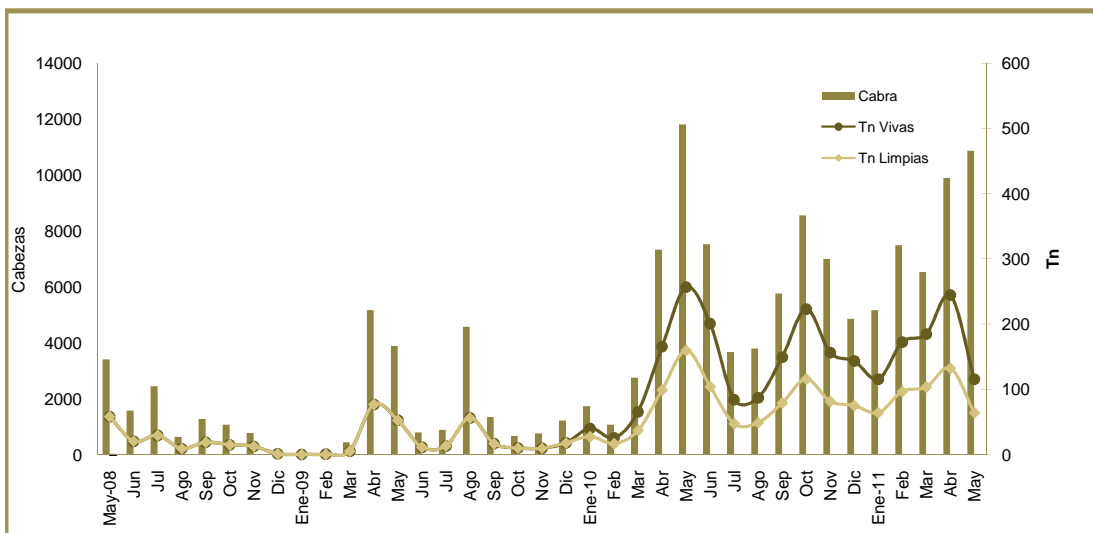
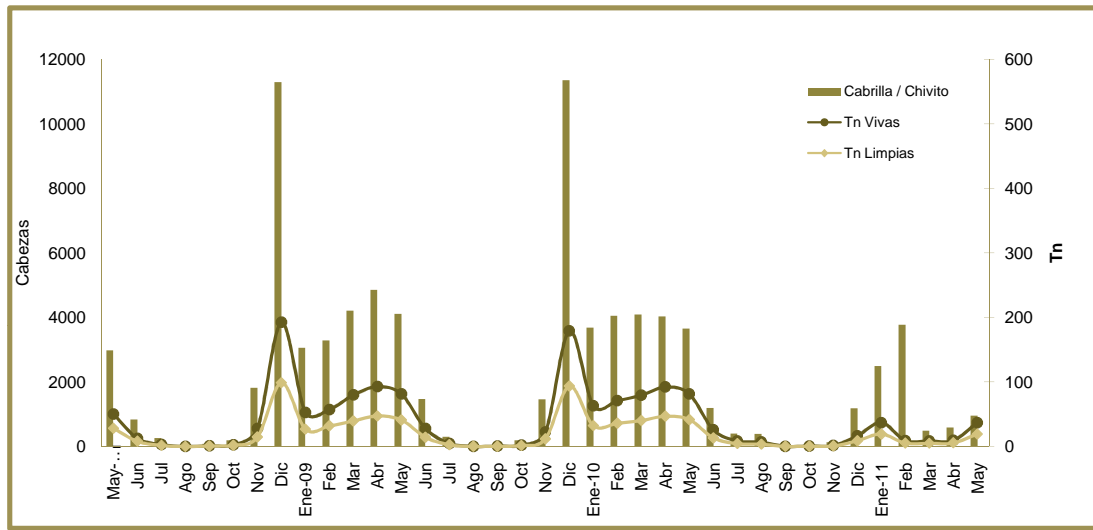
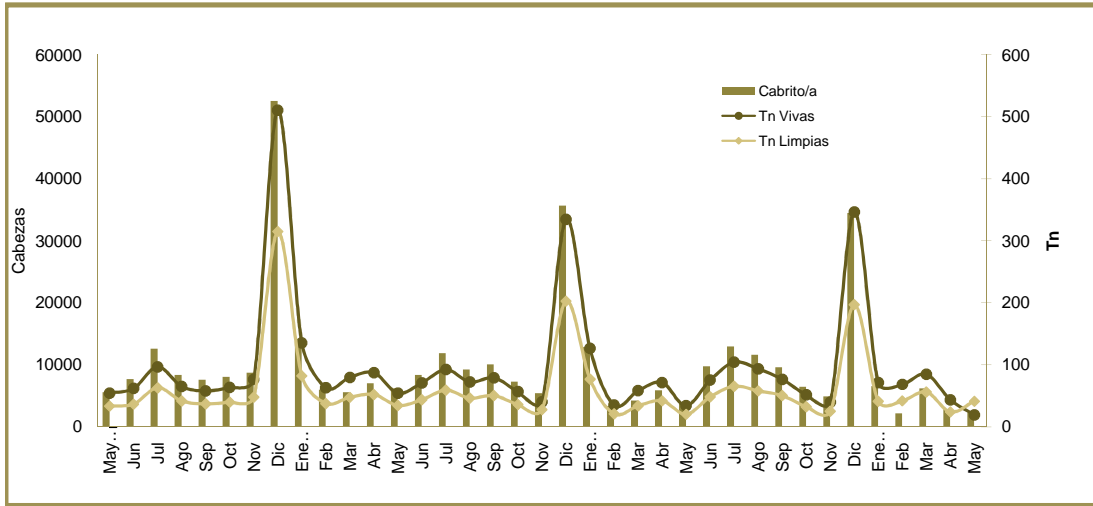
### TONELADAS VIVAS ENVIADAS A FAENA

		Cabrito / a	Cabrilla / Chivito	Cabra	Capón	Chivo	Total
2010	Enero	126,2	63,2	40,3	1,6		231,1
	Febrero	34,9	71,0	25,7	3,2	1,5	136,3
	Marzo	58,1	79,6	65,8	5,1	3,0	211,6
	Abril	71,0	92,3	165,5	10,7	7,5	347,1
	Mayo	33,8	81,5	256,8	23,9	3,4	399,4
	Junio	74,9	26,1	200,9	11,4	0,1	313,4
	Julio	104,0	8,6	84,3	12,7		209,6
	Agosto	93,1	6,8	87,3	7,4	1,9	196,6
	Septiembre	76,3	0,3	149,4	3,6		229,7
	Octubre	51,4	0,6	223,2	3,7		278,8
	Noviembre	39,7	1,6	156,2	2,7		200,3
	Diciembre	346,5	16,4	143,4	3,2	6,8	516,3
Total Anual		1.110,1	448,0	1.598,6	89,3	24,1	3.270,1
Promedio Mensual		92,5	37,3	133,2	7,4	3,4	272,5
2011	Enero	70,9	37,1	115,5	5,3	0,0	228,8
	Febrero	68,2	9,3	172,3	2,8	0,0	252,6
	Marzo	84,5	8,8	184,9	2,0	5,7	285,8
	Abril	43,4	9,4	244,4	7,0	39,2	343,3
	Mayo	18,9	17,8	227,8	2,0	11,8	278,3
	Junio						
	Julio						
	Agosto						
	Septiembre						
	Octubre						
	Noviembre						
	Diciembre						
Total Anual		285,9	82,3	944,9	19,1	56,7	1.388,9
Promedio Mensual		57,2	16,5	189,0	3,8	11,3	277,8

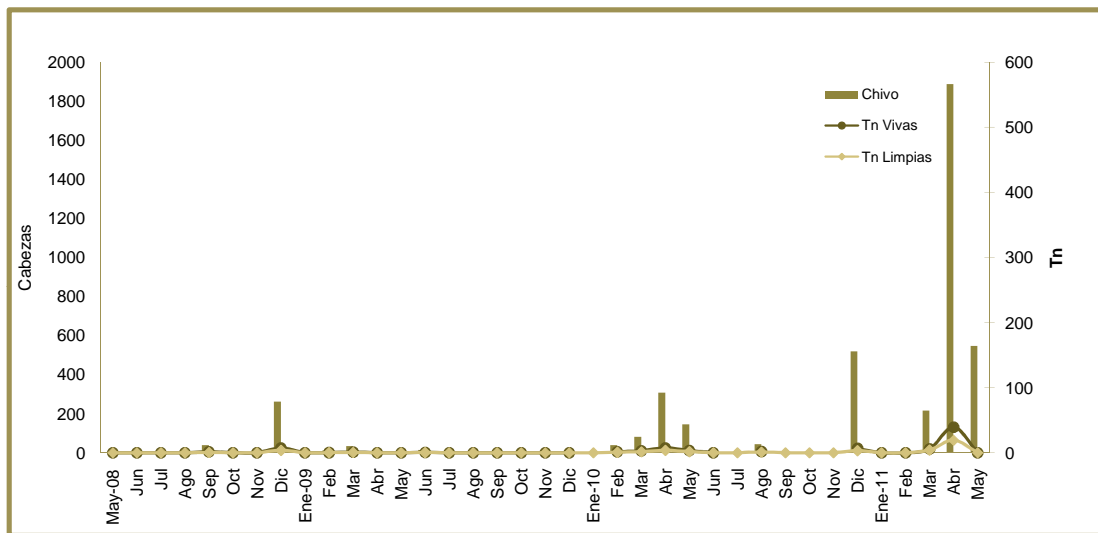
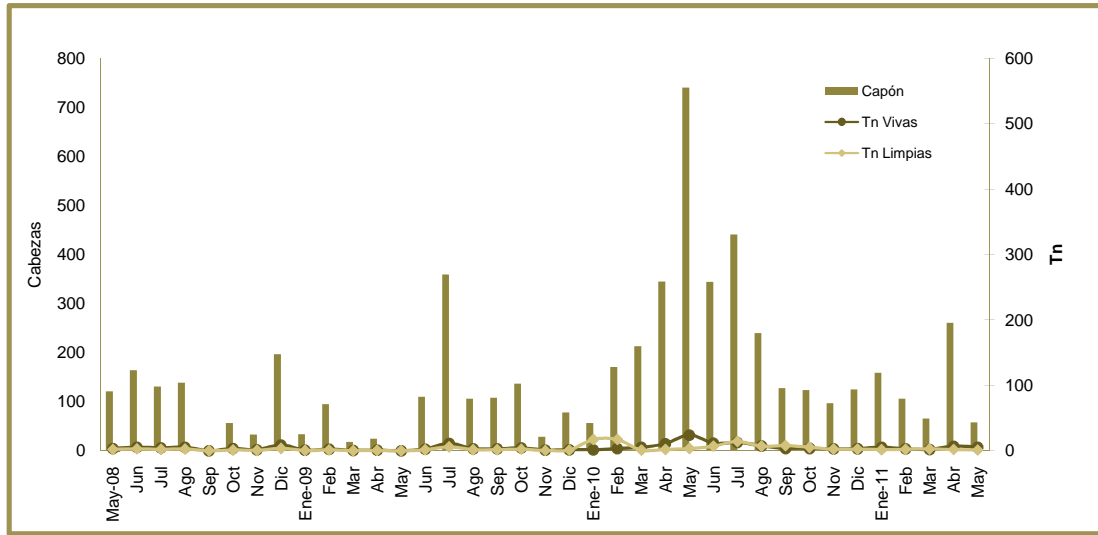
### TONELADAS LIMPIAS FAENADAS

		Cabrito / a	Cabrilla / Chivito	Cabra	Capón	Chivo	Total
2010	Enero	76,7	32,4	27,5	0,9	0,0	137,5
	Febrero	20,9	36,1	16,9	2,0	0,8	76,7
	Marzo	33,7	40,3	37,1	3,4	1,5	116,0
	Abril	41,8	47,0	99,0	7,0	3,7	198,6
	Mayo	20,2	41,7	159,6	14,3	1,6	237,3
	Junio	48,2	13,4	104,1	7,0	0,0	172,8
	Julio	65,3	4,5	47,4	8,1	0,0	125,3
	Agosto	57,9	3,6	48,9	5,2	1,0	116,5
	Septiembre	50,2	0,2	79,0	2,5	0,0	132,0
	Octubre	32,4	0,4	115,7	2,5	0,0	151,0
	Noviembre	25,0	0,9	81,6	1,8	0,0	109,2
	Diciembre	196,9	8,9	75,1	2,2	3,4	286,4
Total Anual		669,3	229,3	891,9	56,9	12,1	1.859,4
Promedio Mensual		55,8	19,1	74,3	4,7	1,0	154,9
2011	Enero	41,3	19,4	64,1	2,9	0,0	127,6
	Febrero	41,8	5,3	96,7	1,9	0,0	145,8
	Marzo	56,1	5,0	103,4	1,2	4,1	169,8
	Abril	23,8	5,6	132,4	3,9	19,3	185,0
	Mayo	12,0	9,9	122,9	1,2	5,7	151,7
	Junio						
	Julio						
	Agosto						
	Septiembre						
	Octubre						
	Noviembre						
	Diciembre						
Total Anual		175,0	45,2	519,4	11,2	29,1	779,9
Promedio Mensual		35,0	9,0	103,9	2,2	5,8	156,0

# CAPRINOS



# CAPRINOS



## ESTRUCTURA DE LA INDUSTRIA FRIGORÍFICA Y COMERCIALIZACIÓN

CANTIDAD DE ESTABLECIMIENTOS Y OPERADORES CAPRINOS POR PROVINCIA al 02/05/2011						
Provincias	Establecimientos	Matadero - Frigorífico Caprino	Matadero Municipal Caprino	Matadero Rural (s/ usuarios)	Operadores	Matarife Abastecedor Caprino
BUENOS AIRES		1				2
CATAMARCA			1			
CHACO		1				1
CHUBUT		6	4			9
CIUDAD AUTONOMA BUENOS AIRES		2				2
CORDOBA		6				7
CORRIENTES						
ENTRE RIOS		1				1
FORMOSA						
JUJUY		1	1			1
LA PAMPA		1	2			2
LA RIOJA		1				1
MENDOZA		3	2			18
MISIONES						
NEUQUEN		2	7	1		15
RIO NEGRO		5				6
SALTA						
SAN JUAN			1			1
SAN LUIS		1				1
SANTA CRUZ		1				1
SANTA FE						
SANTIAGO DEL ESTERO		1				1
TIERRA DEL FUEGO						
TUCUMAN						
<b>Total</b>		<b>33</b>	<b>18</b>	<b>1</b>		<b>69</b>
			<b>52</b>			<b>69</b>

Fuente: Gestión Estratégica de la Información

**Matadero - Frigorífico:** se entenderá por tal a quien sea responsable de la explotación de un establecimiento en el cual se sacrificuen animales y se efectúen o no tareas de elaboración y/o industrialización, contando con cámara frigorífica en el predio donde funcione. La presente categoría comprende a los establecimientos considerados como Tipo "A", "B" y "C" por el Decreto N° 4238 de fecha 19 de julio de 1968 y sus modificatorios.

**Matarife Abastecedor:** se entiende por tal a quien faene hacienda de su propiedad para el abastecimiento propio y/o de terceros, pudiendo además adquirir carnes, productos y subproductos con el mismo fin.