

# ► INFORME MENSUAL DE CARNES

► MAYO 2011



## BOVINOS



Ministerio de  
Agricultura, Ganadería y Pesca  
Presidencia de la Nación



200 AÑOS  
BICENTENARIO  
ARGENTINO

# Mensual Bovinos

## Índice

### FAENA

- Faena Bovina
- Participación por Clasificaciones
- Participación por Género
- Participación por Peso de la Hacienda

### PRODUCCIÓN

- Producción de Carne Bovina por Clasificación
- Variación mensual de la Producción de Carne
- Peso Promedio por Clasificación
- Faena por Forma de Comercialización

### DISTRIBUCIÓN GEOGRÁFICA

- Regionalización de la Faena

### ESTRUCTURA DE LA INDUSTRIA FRIGORÍFICA Y COMERCIALIZACIÓN

- Establecimientos y Operadores Porcinos vigentes por Provincia

### PRECIO - SISTEMA INFORMATIVO DE PRECIOS BOVINOS (SIPreB)

- Evolución mensual de Precio por kilo vivo
- Clasificación y Categorías
- Cabezas
- Forma de Comercialización
- Origen de la hacienda

**Coordinación:** Lic. Guillermo H. Pedoja

**Supervisión:** Luciano Grosso

**Generación de Datos:** Juan Manuel Miramontes

- Lic. Federico I. Amodei
- Ing. Agr. Cecilia María Belén Salerno
- Ing. Prod. Agrop. Gustavo Chiappe
- Ariel Marchesi
- Tatiana R. Ocampo
- Ing. Agr. Paula Gutierrez
- Marcelo D. Machuca
- Diego Elgoyhen

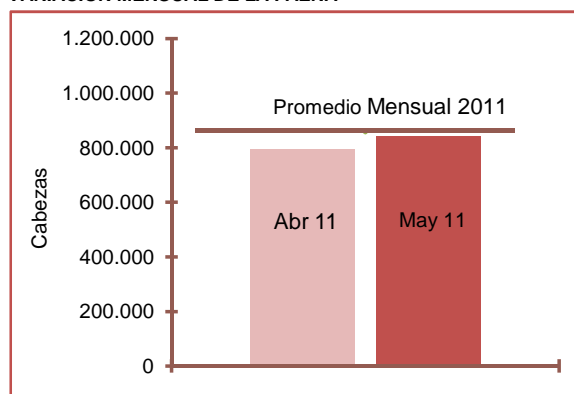
**GESTIÓN ESTRATÉGICA DE LA INFORMACIÓN**

# BOVINOS

## FAENA BOVINA

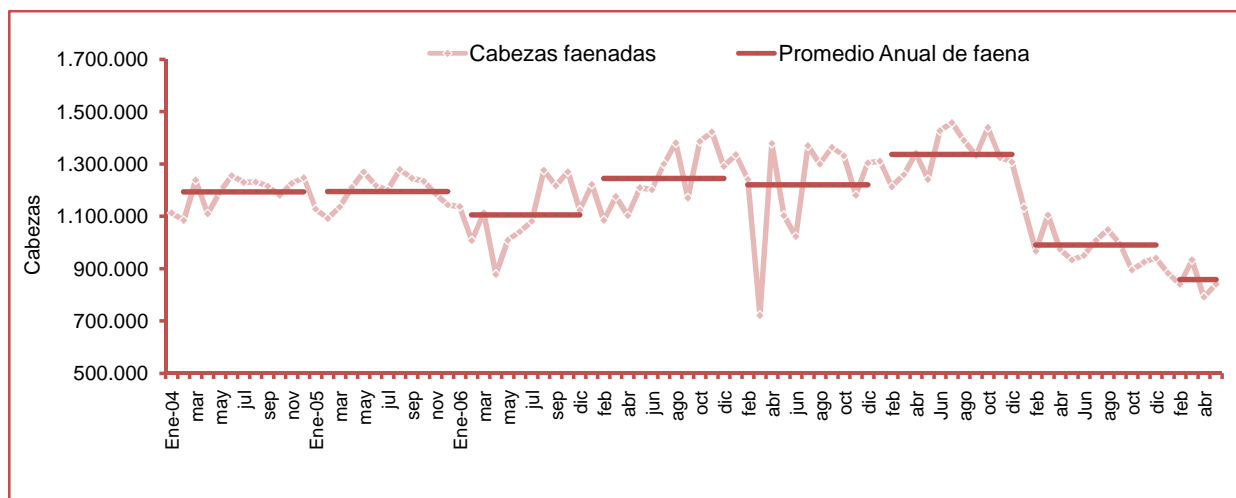
Faena Bovina Mensual en Cabezas		
Año	2010	2011
Enero	1.133.636	883.258
Febrero	967.760	841.057
Marzo	1.105.605	934.120
Abril	974.771	791.861
Mayo	933.997	841.603
Junio	951.394	
Julio	1.009.126	
Agosto	1.049.636	
Septiembre	994.473	
Octubre	895.804	
Noviembre	925.596	
Diciembre	940.909	
<b>Total</b>	<b>11.882.707</b>	<b>4.291.899</b>
<b>Promedio Acumulado</b>	<b>1.023.154</b>	<b>858.380</b>

VARIACIÓN MENSUAL DE LA FAENA

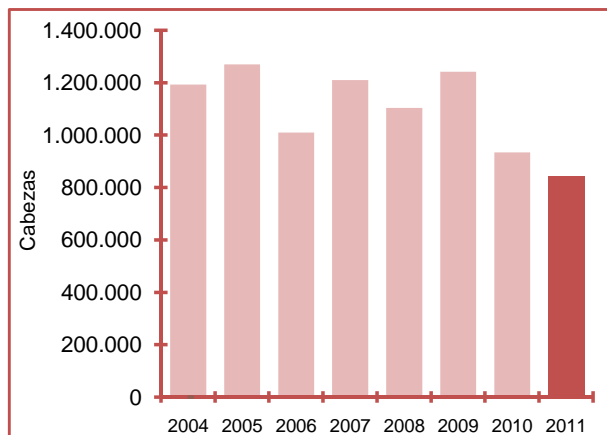


La información es provisoria y sujeta a modificaciones.

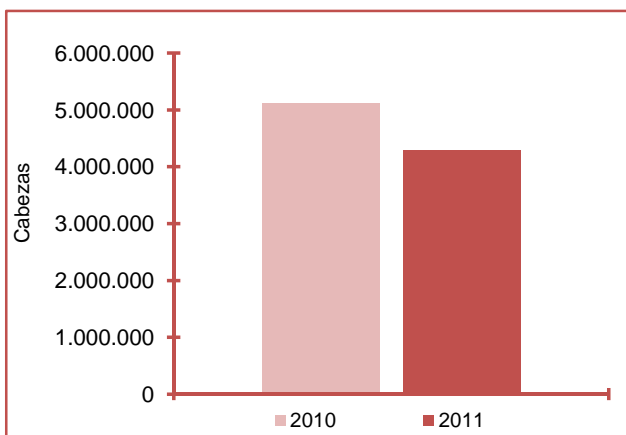
## EVOLUCIÓN DE LA FAENA BOVINA 2004 - 2011



## FAENA BOVINA DE MAYO 2004 - 2011



## FAENA BOVINA ACUMULADA A MAYO

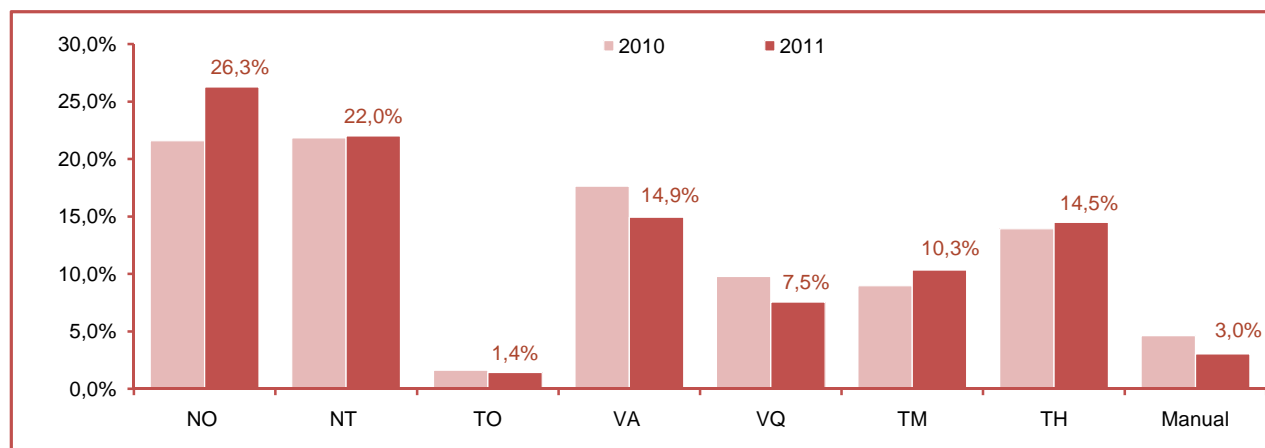


# BOVINOS

Faena por Clasificación										
Meses	Novillos	Novillitos	Toros	Vacas	Vaquillonas	Terneros	Terneras	Manual	Total Faena	
	NO	NT	TO	VA	VQ	TM	TH			
2.010	Enero	219.131	282.569	17.143	182.335	153.984	68.135	158.080	52.259	1.133.636
	Febrero	193.891	232.246	16.242	185.182	117.948	52.108	119.967	50.177	967.760
	Marzo	189.237	271.247	17.397	206.651	151.015	66.313	149.824	53.923	1.105.605
	Abril	190.388	244.656	15.118	194.264	137.515	47.721	94.451	50.658	974.771
	Mayo	211.515	185.648	13.993	191.445	67.511	95.022	119.735	49.129	933.997
	Junio	202.344	180.582	14.561	192.572	64.881	105.880	140.563	50.012	951.394
	Julio	232.686	190.412	15.085	192.498	72.856	110.457	142.651	52.483	1.009.126
	Agosto	251.719	200.458	17.179	187.662	81.953	116.134	152.410	42.122	1.049.636
	Septiembre	230.884	206.649	15.858	155.242	81.075	114.116	149.128	41.521	994.473
	Octubre	215.681	186.411	16.771	139.513	74.787	94.282	132.544	35.814	895.804
	Noviembre	222.464	198.719	16.539	138.181	77.745	94.314	144.908	32.725	925.596
	Diciembre	205.265	216.006	14.564	130.684	79.928	102.787	151.697	39.979	940.909
<b>Total 2010</b>	<b>2.565.205</b>	<b>2.595.602</b>	<b>190.449</b>	<b>2.096.229</b>	<b>1.161.197</b>	<b>1.067.267</b>	<b>1.655.958</b>	<b>550.801</b>	<b>11.882.706</b>	
2.011	Enero	206.226	202.733	11.327	114.978	76.728	93.976	145.144	32.148	883.258
	Febrero	204.735	189.456	12.017	113.712	69.758	91.188	130.924	29.268	841.057
	Marzo	255.148	209.009	12.337	134.083	65.458	96.867	131.571	29.648	934.120
	Abril	221.425	163.152	12.370	134.980	55.401	74.710	105.555	24.268	791.861
	Mayo	239.696	179.660	12.523	143.323	56.441	86.272	108.520	15.170	841.603
	Junio									0
	Julio									0
	Agosto									0
	Septiembre									0
	Octubre									0
	Noviembre									0
	Diciembre									0
<b>Total 2011</b>	<b>1.127.228</b>	<b>944.009</b>	<b>60.574</b>	<b>641.075</b>	<b>323.786</b>	<b>443.013</b>	<b>621.714</b>	<b>130.502</b>	<b>4.291.899</b>	

Fuente: Gestión Estratégica de la Información - Sector Ganadería

## PARTICIPACIÓN POR CLASIFICACIÓN EN LA FAENA - ACUMULADO 2010 - 2011



# BOVINOS

## FAENA BOVINA POR CLASIFICACIÓN

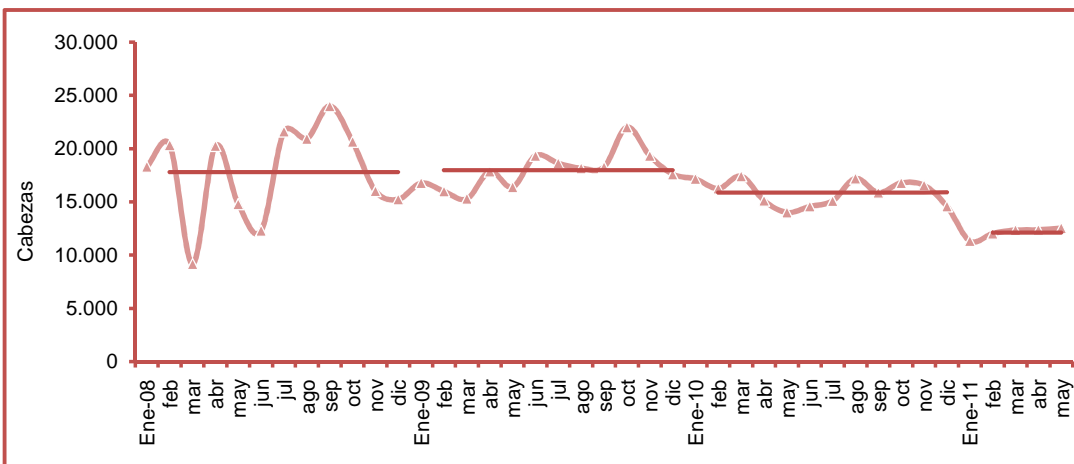
### NOVILLOS



### NOVILLITOS

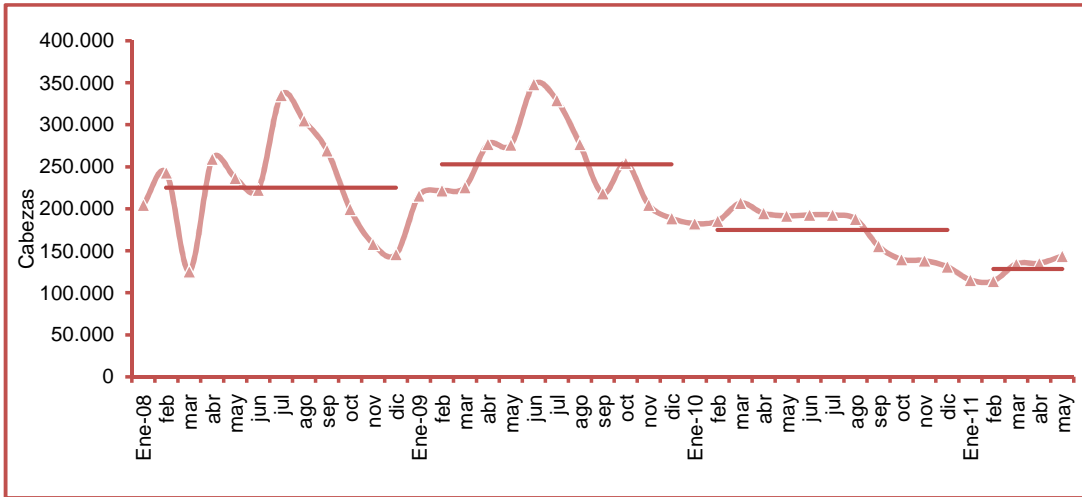


### TOROS

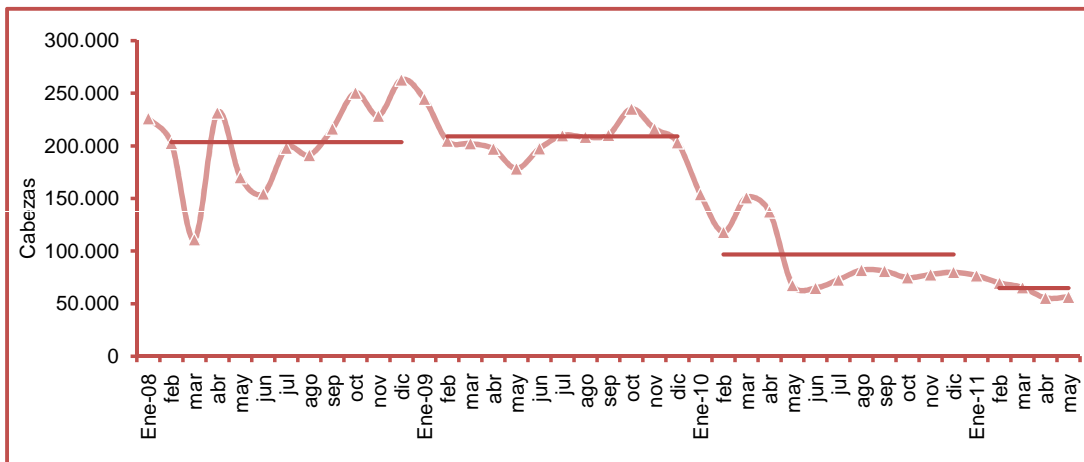


# BOVINOS

## VAQUILLONAS



## VACAS



## TERNEROS MACHOS Y HEMBRAS



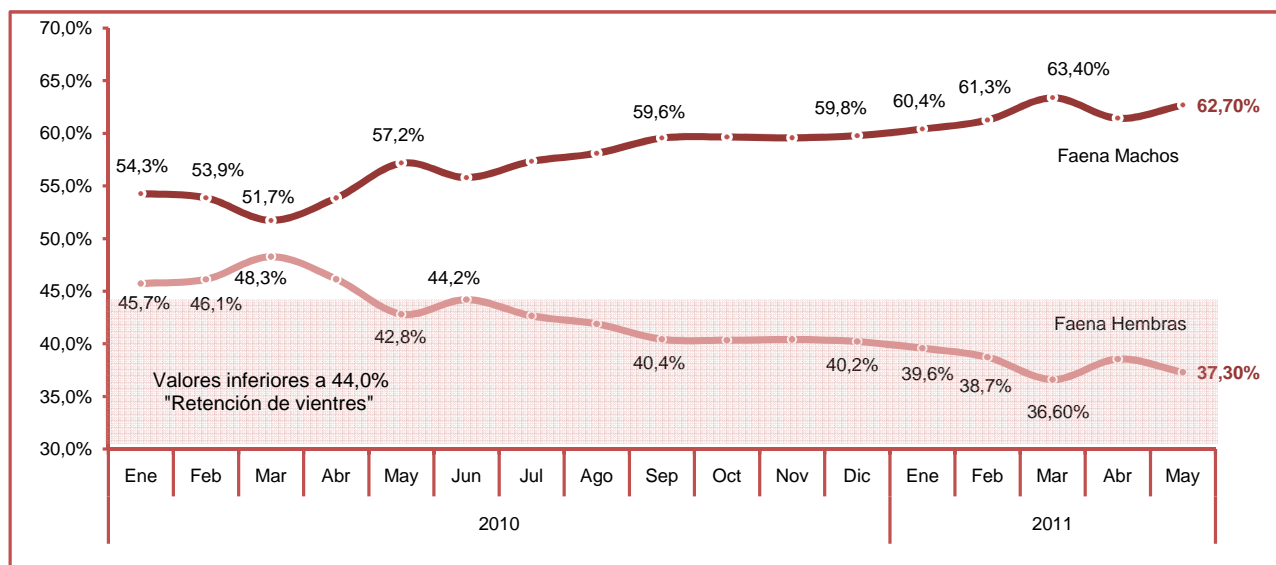
# BOVINOS

## FAENA POR GÉNERO

Mes	2010					2011				
	Machos		Hembras		Total	Machos		Hembras		Total
Enero	586.978	54,3%	494.400	45,7%	1.081.377	514.261	60,4%	336.849	39,6%	851.111
Febrero	494.487	53,9%	423.097	46,1%	917.584	497.395	61,3%	314.394	38,7%	811.789
Marzo	544.193	51,7%	507.489	48,3%	1.051.682	573.361	63,4%	331.112	36,6%	904.472
Abril	497.882	53,9%	426.231	46,1%	924.113	471.658	61,4%	295.936	38,6%	767.593
Mayo	506.177	57,2%	378.691	42,8%	884.868	518.150	62,7%	308.284	37,3%	826.433
Junio	503.367	55,8%	398.016	44,2%	901.383					0
Julio	548.639	57,4%	408.004	42,6%	956.643					0
Agosto	585.489	58,1%	422.025	41,9%	1.007.514					0
Septiembre	567.507	59,6%	385.446	40,4%	952.952					0
Octubre	513.146	59,7%	346.844	40,3%	859.989					0
Noviembre	532.036	59,6%	360.835	40,4%	892.871					0
Diciembre	538.622	59,8%	362.308	40,2%	900.930					0
	6.418.522	56,6%	4.913.383	43,4%	11.331.905	2.574.824	61,9%	1.586.574	38,1%	4.161.398

Fuente: Gestión Estratégica de la Información - Sector Ganadería

\* Machos: Novillos, Novillitos, Toros, Terneros macho. / Hembras: Vaquillonas, Vacas, Terneros Hembra.



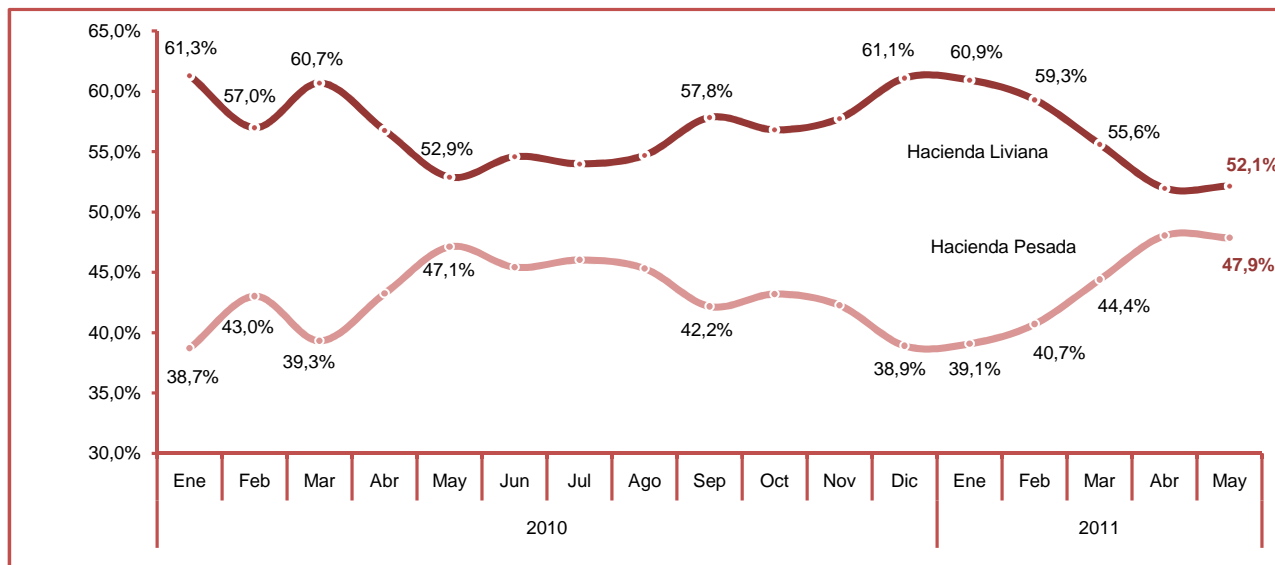
# BOVINOS

## FAENA POR PESO DE LA HACIENDA

	2010					2011				
	Hacienda Pesada		Hacienda Liviana		Total	Hacienda Pesada		Hacienda Liviana		Total
Enero	418.609	38,7%	662.768	61,3%	1.081.377	332.530	39,1%	518.581	60,9%	851.111
Febrero	395.315	43,1%	522.269	56,9%	917.584	330.463	40,7%	481.326	59,3%	811.789
Marzo	413.285	39,3%	638.397	60,7%	1.051.682	401.568	44,4%	502.905	55,6%	904.472
Abril	399.770	43,3%	524.343	56,7%	924.113	368.775	48,0%	398.818	52,0%	767.593
Mayo	416.953	47,1%	467.915	52,9%	884.868	395.541	47,9%	430.893	52,1%	826.433
Junio	409.477	45,4%	491.906	54,6%	901.383					
Julio	440.269	46,0%	516.374	54,0%	956.643					
Agosto	456.560	45,3%	550.955	54,7%	1.007.514					
Septiembre	401.984	42,2%	550.968	57,8%	952.952					
Octubre	371.965	43,3%	488.024	56,7%	859.989					
Noviembre	377.184	42,2%	515.686	57,8%	892.871					
Diciembre	350.512	38,9%	550.418	61,1%	900.930					
	4.851.882	42,8%	6.480.023	57,2%	11.331.905	1.828.876	43,9%	2.332.521	56,1%	4.161.398

Fuente: Gestión Estratégica de la Información - Sector Ganadería

\* Hacienda Pesada: Novillos, Toros, Vacas. / Hacienda Liviana: Novillitos, Vaquillonas, Terneros Macho, Terneros Hembra.



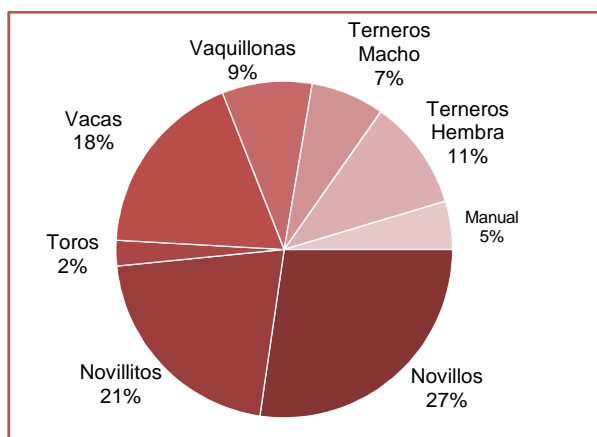
# BOVINOS

## PRODUCCIÓN DE CARNE BOVINA

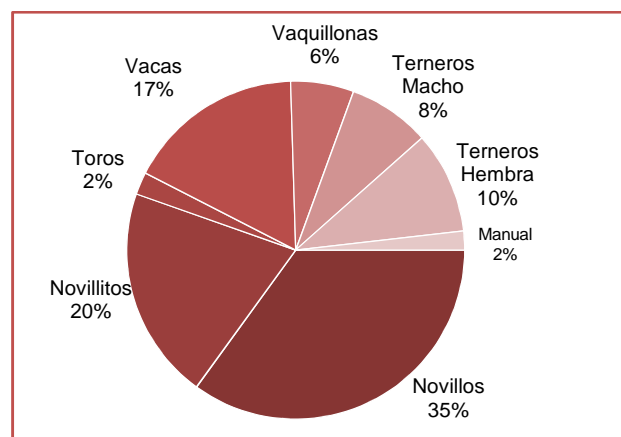
Toneladas Res con Hueso por Clasificación										
Mes	Novillos	Novillitos	Toros	Vacas	Vaquillonas	Terneros Macho	Terneros Hembra	Manual	Total	
2010	Enero	60.575	57.792	5.733	40.223	28.532	10.599	24.305	11.007	238.766
	Febrero	53.265	47.873	5.301	40.113	21.771	8.096	18.416	10.654	205.489
	Marzo	51.968	55.636	5.660	45.122	28.014	10.299	23.037	11.267	231.003
	Abril	52.447	50.625	4.860	43.112	25.728	7.599	14.961	10.927	210.260
	Mayo	59.210	40.770	4.601	42.775	13.612	16.906	20.885	11.035	209.794
	Junio	56.403	39.676	4.798	43.230	13.161	18.867	24.636	11.139	211.910
	Julio	65.439	41.827	5.113	43.856	14.912	19.780	25.084	11.851	227.863
	Agosto	71.092	43.963	5.943	43.751	16.908	20.843	26.821	9.587	238.909
	Septiembre	65.192	45.297	5.583	36.692	16.671	20.485	26.201	9.417	225.537
	Octubre	61.004	40.950	6.095	33.561	15.488	16.925	23.295	8.217	205.535
	Noviembre	63.639	43.599	6.083	33.543	16.076	16.979	25.513	7.529	212.960
	Diciembre	57.966	47.264	5.208	31.196	16.456	18.486	26.683	9.020	212.279
<b>Total</b>	<b>718.201</b>	<b>555.271</b>	<b>64.979</b>	<b>477.174</b>	<b>227.327</b>	<b>185.865</b>	<b>279.838</b>	<b>121.650</b>	<b>2.630.304</b>	
2011	Enero	58.548	44.570	3.974	27.385	15.897	16.909	25.595	7.285	200.162
	Febrero	58.557	41.687	4.176	26.783	14.481	16.376	23.050	6.674	191.782
	Marzo	73.224	46.179	4.185	31.694	13.599	17.383	23.157	6.865	216.286
	Abril	63.595	36.226	4.160	31.608	11.585	13.368	18.597	5.664	184.803
	Mayo	68.454	39.931	4.195	33.236	11.818	15.400	19.104	3.527	195.665
	Junio									
	Julio									
	Agosto									
	Septiembre									
	Octubre									
	Noviembre									
	Diciembre									
<b>Total</b>	<b>322.378</b>	<b>208.593</b>	<b>20.689</b>	<b>150.706</b>	<b>67.380</b>	<b>79.436</b>	<b>109.503</b>	<b>30.014</b>	<b>988.700</b>	

Fuente: Gestión Estratégica de la Información - Sector Ganadería

### PARTICIPACIÓN POR CLASIFICACIÓN - 2010



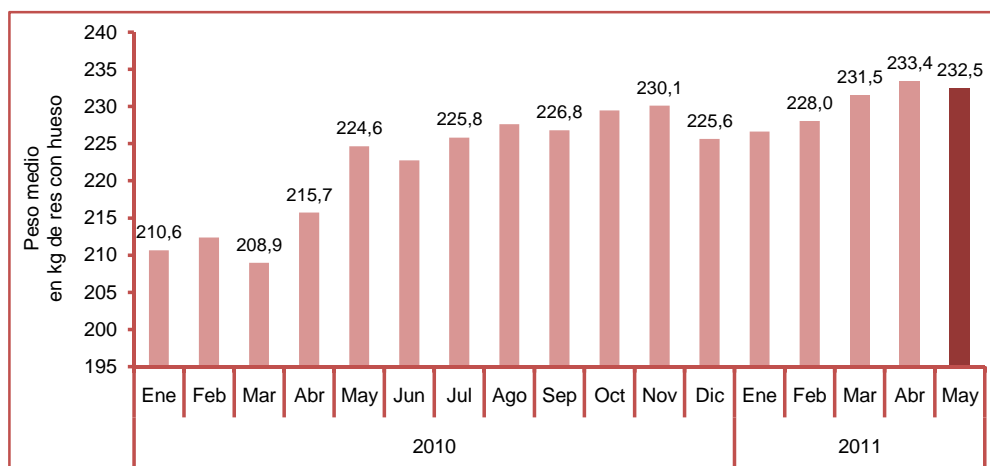
### PARTICIPACIÓN POR CLASIFICACIÓN - MAYO 2011



# BOVINOS

Peso Promedio por Clasificación (Kg. Res con Hueso en Gancho)									
Mes	Novillos	Novillitos	Toros	Vaquillonas	Vacas	Terneros Macho	Terneros Hembra	General	
2010	Enero	276,4	204,5	334,4	220,6	185,3	155,6	153,8	210,6
	Febrero	274,7	206,1	326,4	216,6	184,6	155,4	153,5	212,3
	Marzo	274,6	205,1	325,3	218,3	185,5	155,3	153,8	208,9
	Abril	275,5	206,9	321,5	221,9	187,1	159,2	158,4	215,7
	Mayo	279,9	219,6	328,8	223,4	201,6	177,9	174,4	224,6
	Junio	278,7	219,7	329,5	224,5	202,8	178,2	175,3	222,7
	Julio	281,2	219,7	338,9	227,8	204,7	179,1	175,8	225,8
	Agosto	282,4	219,3	346,0	233,1	206,3	179,5	176,0	227,6
	Septiembre	282,4	219,2	352,1	236,4	205,6	179,5	175,7	226,8
	Octubre	282,8	219,7	363,4	240,6	207,1	179,5	175,8	229,4
	Noviembre	286,1	219,4	367,8	242,7	206,8	180,0	176,1	230,1
	Diciembre	282,4	218,8	357,6	238,7	205,9	179,8	175,9	225,6
<b>Promedio 2010</b>	<b>280,0</b>	<b>213,9</b>	<b>341,2</b>	<b>227,6</b>	<b>195,8</b>	<b>174,2</b>	<b>169,0</b>	<b>221,4</b>	
2011	Enero	283,9	219,8	350,8	238,2	207,2	179,9	176,3	226,6
	Febrero	286,0	220,0	347,5	235,5	207,6	179,6	176,1	228,0
	Marzo	287,0	220,9	339,2	236,4	207,8	179,5	176,0	231,5
	Abril	287,2	222,0	336,3	234,2	209,1	178,9	176,2	233,4
	Mayo	285,6	222,3	335,0	231,9	209,4	178,5	176,0	232,5
	Junio								
	Julio								
	Agosto								
	Septiembre								
	Octubre								
	Noviembre								
	Diciembre								
<b>Promedio 2011</b>	<b>286,0</b>	<b>221,0</b>	<b>341,6</b>	<b>235,1</b>	<b>208,1</b>	<b>179,3</b>	<b>176,1</b>	<b>229,8</b>	

Fuente: Gestión Estratégica de la Información - Sector Ganadería



# BOVINOS

## FAENA POR FORMA DE COMERCIALIZACIÓN

Faena por Forma de Comercialización por Clasificación - Mayo 2011									
	CD	DF	DI	EE	EF	MM	RF	Total	
CLASIFICACIÓN	Novillos	32,1%	64,2%	48,2%	29,4%	76,4%	19,5%	13,0%	35,6%
	Novillitos	35,6%	15,7%	22,8%	23,4%	9,5%	19,3%	13,5%	20,7%
	Toros	1,2%	0,5%	1,0%	1,5%	0,6%	4,3%	8,6%	2,2%
	Vacas	9,5%	9,3%	13,9%	12,2%	8,3%	33,8%	49,4%	17,4%
	Vaquillonas	6,3%	2,6%	3,6%	7,8%	1,6%	7,6%	5,8%	6,2%
	Terneros Macho	6,4%	2,9%	4,4%	11,8%	1,4%	6,5%	3,8%	8,0%
	Terneros Hembra	9,0%	4,7%	6,0%	13,9%	2,2%	9,0%	6,0%	9,9%
<b>Total</b>	<b>1,7%</b>	<b>2,9%</b>	<b>16,8%</b>	<b>49,7%</b>	<b>9,3%</b>	<b>11,7%</b>	<b>7,8%</b>	<b>100,0%</b>	

Faena por Forma de Comercialización por Día - Mayo 2011									
	CD	DF	DI	EE	EF	MM	RF	Total	
DÍA	Lunes	25,2%	25,2%	26,5%	26,1%	20,8%	20,8%	25,3%	25%
	Martes	22,1%	22,4%	25,0%	24,1%	24,6%	26,2%	16,2%	24%
	Miércoles	14,0%	13,8%	12,7%	13,3%	14,3%	14,7%	9,2%	13%
	Jueves	19,1%	20,3%	16,6%	18,2%	18,6%	16,1%	23,6%	18%
	Viernes	17,8%	16,6%	18,6%	17,1%	16,7%	22,1%	24,3%	18%
	Sábado	1,9%	1,7%	0,6%	1,1%	5,0%	0,2%	1,4%	1%
	<b>Total</b>	<b>1,7%</b>	<b>2,9%</b>	<b>16,8%</b>	<b>49,7%</b>	<b>9,3%</b>	<b>11,7%</b>	<b>7,8%</b>	<b>100%</b>

Faena por Forma de Comercialización por Clasificación - Evolución histórica									
	CD	DF	DI	EE	EF	MM	RF	Total	
2010	Enero	2,0%	2,8%	18,1%	51,6%	7,3%	11,6%	6,7%	9,1%
	Febrero	1,8%	3,1%	18,9%	47,4%	8,0%	12,1%	8,7%	7,8%
	Marzo	1,8%	2,7%	16,5%	51,7%	7,4%	11,4%	8,4%	8,8%
	Abril	1,9%	3,1%	16,3%	50,7%	7,2%	12,4%	8,4%	7,9%
	Mayo	2,0%	3,4%	16,1%	50,7%	8,0%	11,6%	8,1%	7,9%
	Junio	1,8%	2,3%	15,7%	52,8%	7,7%	12,1%	7,6%	8,0%
	Julio	1,8%	3,2%	16,1%	52,1%	7,8%	11,6%	7,3%	8,6%
	Agosto	1,4%	3,2%	16,2%	52,3%	8,2%	11,3%	7,5%	9,1%
	Septiembre	1,5%	2,3%	16,3%	53,7%	7,7%	11,6%	6,8%	8,6%
	Octubre	1,7%	2,7%	15,6%	51,5%	7,6%	12,8%	8,1%	7,9%
	Noviembre	1,6%	3,0%	15,9%	51,4%	8,2%	12,1%	7,8%	8,2%
	Diciembre	1,6%	2,9%	15,4%	53,3%	7,0%	11,8%	7,9%	8,1%
<b>Total</b>	<b>1,7%</b>	<b>2,9%</b>	<b>16,4%</b>	<b>51,6%</b>	<b>7,7%</b>	<b>11,9%</b>	<b>7,7%</b>	<b>100,0%</b>	
2011	Enero	1,5%	3,3%	16,7%	52,5%	8,1%	11,5%	6,3%	20,1%
	Febrero	1,5%	2,8%	16,2%	52,7%	8,2%	11,1%	7,5%	19,3%
	Marzo	1,7%	3,0%	16,3%	51,9%	8,0%	11,8%	7,2%	21,8%
	Abril	1,8%	3,5%	16,0%	49,5%	8,4%	11,7%	9,0%	18,7%
	Mayo	1,7%	2,9%	16,8%	49,7%	9,3%	11,7%	7,8%	20,1%
	<b>Total</b>	<b>1,7%</b>	<b>3,1%</b>	<b>16,4%</b>	<b>51,3%</b>	<b>8,4%</b>	<b>11,6%</b>	<b>7,5%</b>	<b>100,0%</b>

Consignación Directa (CD), Directa con Intervención a Fijar (DF), Directa con Intervención (DI), Estancia Directa (EE), Estancia Directa a Fijar (EF), Mercado Concentrador (MM), Remates FERIA (RF).

Fuente: Gestión Estratégica de la Información - Sector Ganadería

# BOVINOS

## ESTRUCTURA DE LA INDUSTRIA FRIGORÍFICA Y COMERCIALIZACIÓN

CANTIDAD DE ESTABLECIMIENTOS Y OPERADORES BOVINOS POR PROVINCIA al 02/05/2011							
Provincias	Establecimientos	Matadero - Frigorífico Bovino	Matadero Municipal Bovino	Matadero Rural ( c/usuarios ) Bovino	Matadero Rural ( s/usuarios ) Bovino	Operadores	
						Matarife Abastecedor Bovino	Consignatario Directo Bovino
BUENOS AIRES		118	5		1	186	19
CATAMARCA		2	2			4	
CHACO		20	34	2	20	26	
CHUBUT		15	5			21	
CIUDAD AUTONOMA BUENOS AIRES						81	9
CORDOBA		35	1			82	2
CORRIENTES		13	23		2	14	
ENTRE RIOS		38	3	1	30	47	
FORMOSA		5				5	
JUJUY		2	3			6	
LA PAMPA		9	1			13	
LA RIOJA		2	4			3	
MENDOZA		7	2			51	
MISIONES		15	4		1	15	
NEUQUEN		3	7			16	
RIO NEGRO		8	1	1	1	10	
SALTA		7	13			8	
SAN JUAN			2			3	
SAN LUIS		3	2			4	
SANTA CRUZ		2	4		1	2	
SANTA FE		38				104	1
SANTIAGO DEL ESTERO		5	6			5	
TIERRA DEL FUEGO		1	2			7	
TUCUMAN		12	1			20	
<b>Total</b>		<b>360</b>	<b>125</b>	<b>4</b>	<b>56</b>	<b>733</b>	<b>31</b>
					<b>545</b>		<b>764</b>

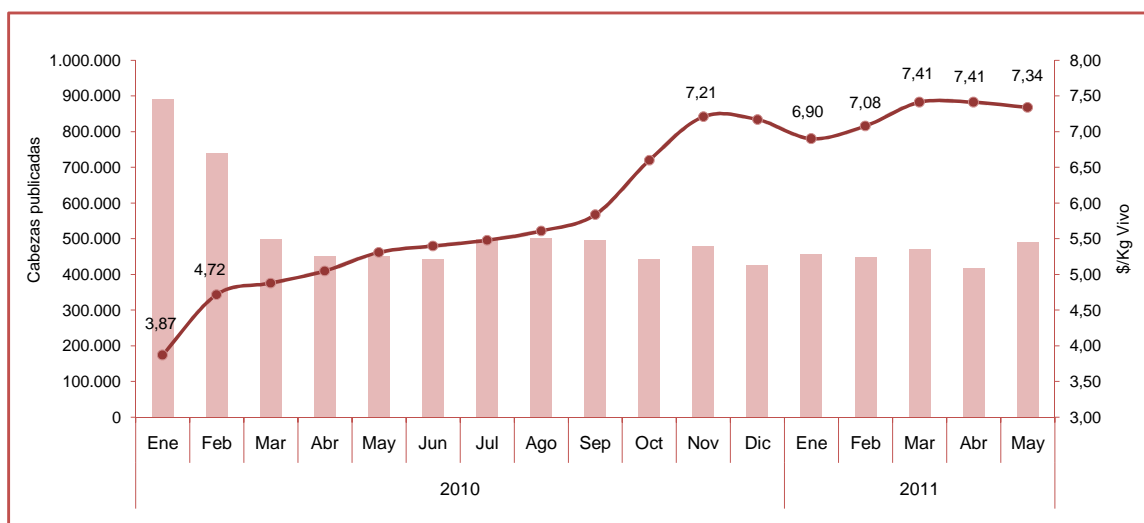
Fuente: Sistema Integral ONCCA

# BOVINOS

## SISTEMA INFORMATIVO DE PRECIOS BOVINOS (SIPreB)

EVOLUCIÓN MENSUAL DEL SIPreB					
Año	Mes	Precio Promedio Ponderado (\$)	Var. % Mes Anterior	Cabezas	Var. % Mes Anterior
2010	Enero	3,87		890.987	
	Febrero	4,72	22,0%	741.020	-16,8%
	Marzo	4,88	3,4%	499.780	-32,6%
	Abril	5,05	3,5%	452.464	-9,5%
	Mayo	5,31	5,1%	450.693	-0,4%
	Junio	5,40	1,7%	443.006	-1,7%
	Julio	5,48	1,5%	498.898	12,6%
	Agosto	5,61	2,4%	501.993	0,6%
	Septiembre	5,84	4,1%	496.552	-1,1%
	Octubre	6,60	13,0%	442.605	-10,9%
	Noviembre	7,21	9,2%	478.417	8,1%
	Diciembre	7,17	-0,6%	428.199	-10,5%
	2010	5,43		6.324.614	
2011	Enero	6,90	-3,8%	457.894	6,9%
	Febrero	7,08	2,6%	449.022	-1,9%
	Marzo	7,41	4,7%	470.265	4,7%
	Abril	7,41	0,0%	418.308	-11,0%
	Mayo	7,34	-0,9%	490.363	17,2%
	Junio				
	Julio				
	Agosto				
	Septiembre				
	Octubre				
	Noviembre				
	Diciembre				
	2011	7,23		2.285.852	

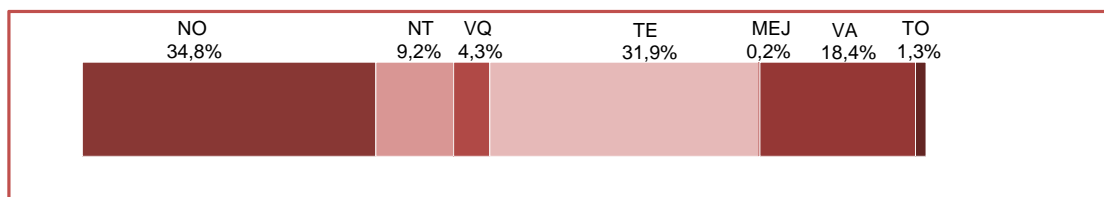
Fuente: Gestión Estratégica de la Información - ex ONCCA



# BOVINOS

Valores de referencia para el mes de mayo de 2011

Clasificación y Categorías - Res. 4906/10	Precio promedio ponderado	Cabezas	Plazo de Pago
NOVILLOS Exportación	8,06	114.654	18
NOVILLOS Consumo	7,34	55.862	10
NOVILLOS Esp. y Buenos 431/460	7,95	33.483	15
NOVILLOS Esp. y Buenos 461/490	8,05	32.016	16
NOVILLOS Esp. y Buenos 491/520	8,03	25.981	17
NOVILLOS Esp. y Buenos +520	7,92	33.835	18
NOVILLOS Regulares Livianos	7,05	10.667	9
NOVILLOS Regulares Pesados	7,06	8.233	11
NOVILLOS Overos Negros	7,42	3.743	20
NOVILLOS Cruza Cebú -440	7,44	768	12
NOVILLOS Cruza Cebú +440	7,65	21.161	15
NOVILLOS Cruza Europea -470	7,47	486	6
NOVILLOS Cruza Europea +470	7,46	143	18
NOVILLOS	7,82	170.516	15
NOVILLITOS Esp. y Buenos Med 351/390	7,84	33.226	13
NOVILLITOS Esp. y Buenos Pes 391/430	7,25	10.619	10
NOVILLITOS Regulares	6,80	1.426	10
NOVILLITOS	7,67	45.271	12
VAQUILLONAS Esp. y Buenas Med 341/380	7,69	17.331	12
VAQUILLONAS Esp. y Buenas Pes 381/420	8,00	763	14
VAQUILLONAS Regulares	7,80	2.996	2
VAQUILLONAS	7,72	21.090	11
TERNEROS	7,86	156.189	11
MEJ Esp. y Buenos	8,59	228	14
MEJ Regulares	6,56	637	14
MACHO ENTERO JOVEN	7,09	865	14
VACAS Buenas	5,55	72.960	15
VACAS Regulares	4,91	15.840	9
VACAS Conserva Buena	4,21	768	15
VACAS Conserva Inferior	3,72	693	16
VACAS	5,41	90.261	14
TOROS Buenos	5,94	3.762	11
TOROS Regulares	5,08	2.409	11
TOROS	5,61	6.171	11
IGO - Índice General (\$/kilo vivo)	7,34	490.363	13



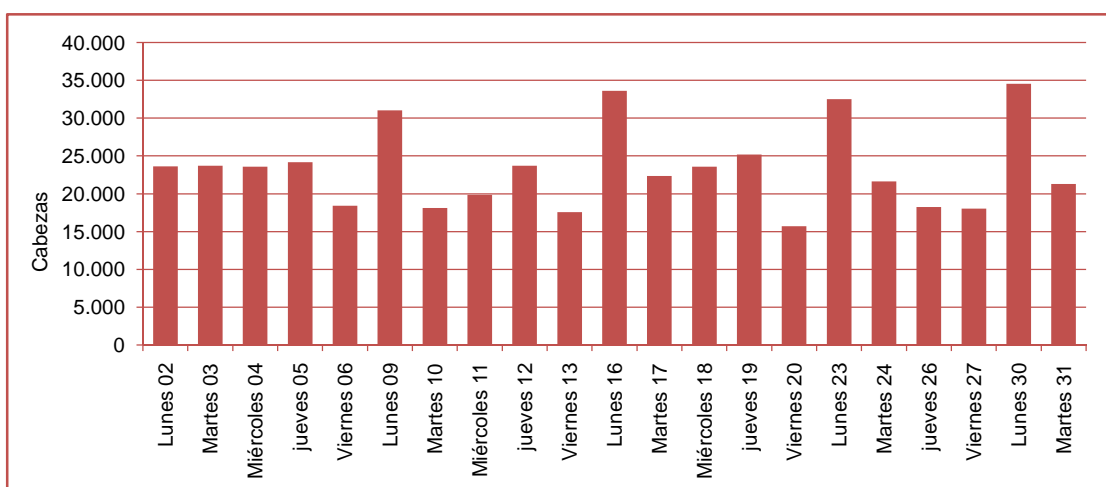
# BOVINOS

## PRECIO BOVINO - EVOLUCIÓN MENSUAL

IGN - Evolución mensual del Índice General Novillos				
	feb-11	mar-11	abr-11	may-11
Índice General	7,72	7,95	7,90	7,82
Exportación	8,04	8,28	8,20	8,06
Consumo	6,89	7,12	7,22	7,34

IGHL - Evolución mensual del Índice General de Hacienda Liviana				
	feb-11	mar-11	abr-11	may-11
Índice General	7,17	7,62	7,83	7,81
Novillitos	7,34	7,73	7,83	7,67
Vaquillonas	7,05	7,28	7,50	7,72
Terneros	7,14	7,64	7,87	7,86

## PRECIO BOVINO - EVOLUCIÓN DIARIA DE CABEZAS

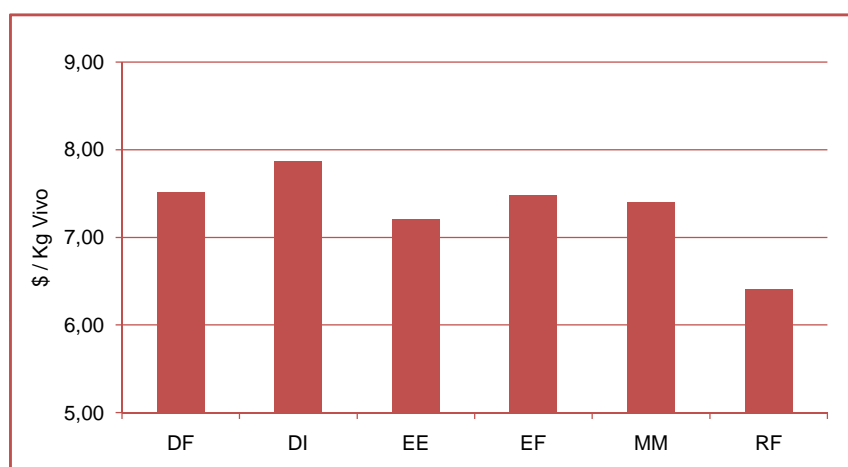


Promedio mensual de cabezas diarias				
Lunes	Martes	Miércoles	Jueves	Viernes
31.057	21.421	22.341	22.818	17.420

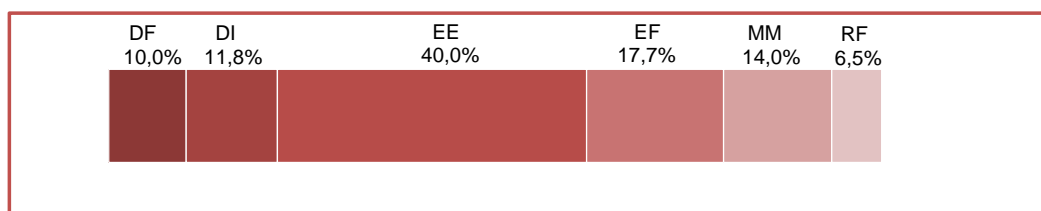
# BOVINOS

## PRECIO BOVINO - FORMA DE COMERCIALIZACIÓN

Valores de referencia por forma de comercialización							
	DF	DI	EE	EF	MM	RF	General
Novillos	7,91	8,26	7,68	7,71	7,83	7,47	7,82
Novillitos	7,72	8,08	7,19	7,60	8,52	8,02	7,67
Vaquillonas	7,94	7,97	7,18	8,36	8,29	7,98	7,72
Terneros	7,38	8,24	7,50	7,58	9,26	8,62	7,86
MEJ		9,00	6,49	8,79	10,07	9,65	7,09
Vacas	5,88	6,09	5,41	5,84	5,09	5,05	5,41
Toros	6,03	5,90	5,56	5,19	5,61	5,61	5,61
General	7,51	7,88	7,21	7,49	7,40	6,41	7,34



Cabezas por forma de comercialización							
	DF	DI	EE	EF	MM	RF	General
Novillos	28.923	27.642	55.252	44.107	10.921	3.671	170.516
Novillitos	4.667	5.995	19.556	5.327	7.414	2.312	45.271
Vaquillonas	958	1.213	10.135	4.084	3.435	1.265	21.090
Terneros	7.362	13.449	83.618	23.560	21.823	6.377	156.189
MEJ		85	691	3	69	17	865
Vacas	7.066	8.981	25.406	9.368	23.024	16.416	90.261
Toros	152	449	1.596	318	1.990	1.666	6.171
General	49.128	57.814	196.254	86.767	68.676	31.724	490.363
Participación	10,0%	11,8%	40,0%	17,7%	14,0%	6,5%	100,0%



Formas de comercialización: directa con intervención a fijar (DF), directa con intervención (DI); directo de estancia (EE); directo de estancia a fijar (EF); mercados concentradores (MM) y remates feria (RF).

# BOVINOS

PRECIO BOVINO - ORIGEN DE LA HACIENDA

