

► INFORME MENSUAL DE CARNES

► ABRIL 2011



BOVINOS



Ministerio de
Agricultura, Ganadería y Pesca
Presidencia de la Nación



200 AÑOS
BICENTENARIO
ARGENTINO

Mensual Bovinos

Índice

FAENA

- Faena Bovina
- Participación por Clasificaciones
- Participación por Género
- Participación por Peso de la Hacienda

PRODUCCIÓN

- Producción de Carne Bovina por Clasificación
- Variación mensual de la Producción de Carne
- Peso Promedio por Clasificación
- Faena por Forma de Comercialización

DISTRIBUCIÓN GEOGRÁFICA

- Regionalización de la Faena

ESTRUCTURA DE LA INDUSTRIA FRIGORÍFICA Y COMERCIALIZACIÓN

- Establecimientos y Operadores Porcinos vigentes por Provincia

PRECIO - SISTEMA INFORMATIVO DE PRECIOS BOVINOS (SIPreB)

- Evolución mensual de Precio por kilo vivo
- Clasificación y Categorías
- Cabezas
- Forma de Comercialización
- Origen de la hacienda

Dirección: Lic. Guillermo H. Pedoja

Supervisión: Luciano Grosso

Generación de Datos: Juan Manuel Miramontes
Lic. Federico I. Amodei
Ing. Prod. Agrop. Gustavo Chiappe
Ariel Marchesi
Tatiana R. Ocampo
Ing. Agr. Paula Gutierrez
Marcelo D. Machuca
Diego Elgoyhen

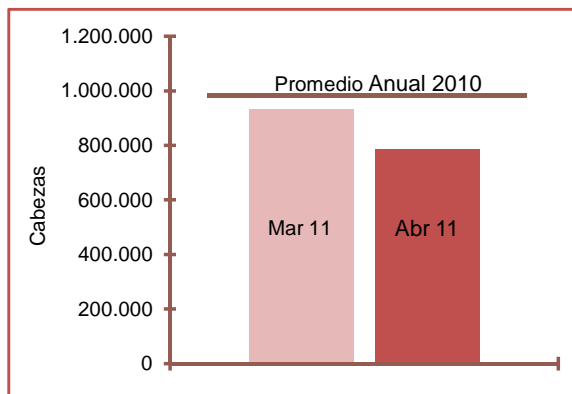
GESTIÓN ESTRATÉGICA DE LA INFORMACIÓN

FAENA BOVINA

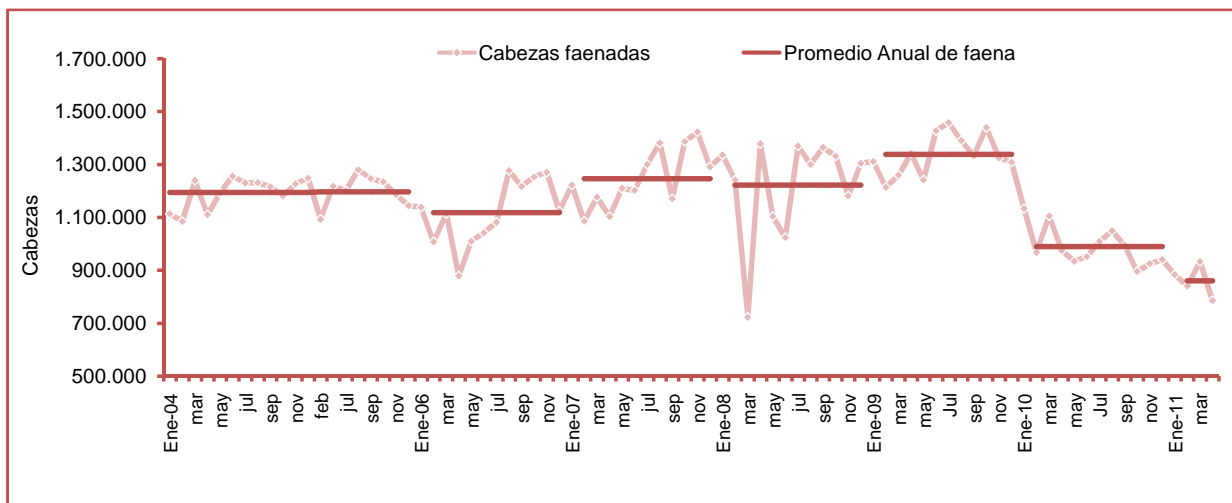
Faena Bovina Mensual en Cabezas		
Año	2010	2011
Enero	1.133.636	883.327
Febrero	967.760	840.298
Marzo	1.105.605	932.735
Abril	974.771	785.455
Mayo	933.997	
Junio	951.394	
Julio	1.009.126	
Agosto	1.049.636	
Septiembre	994.473	
Octubre	895.804	
Noviembre	925.408	
Diciembre	940.909	
Total	11.880.155	3.441.815
Promedio	990.210	860.454

La información es provisoria y sujeta a modificaciones.

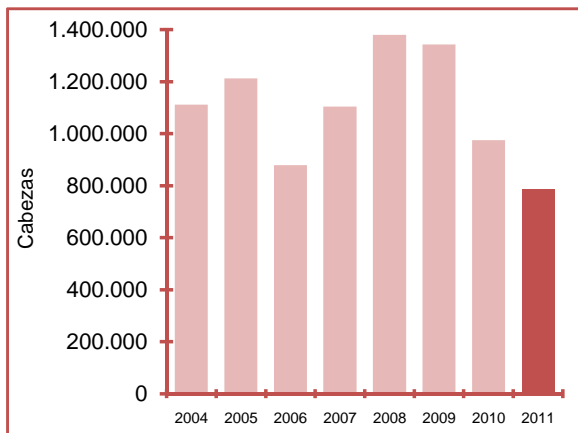
VARIACIÓN MENSUAL DE LA FAENA



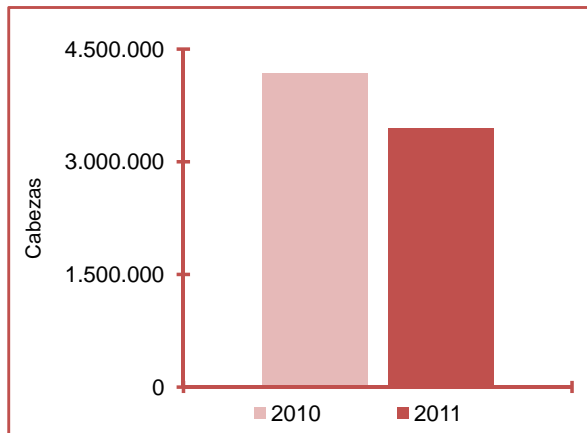
EVOLUCIÓN DE LA FAENA BOVINA 2004 - 2011



FAENA BOVINA DE ABRIL 2004 - 2011



FAENA BOVINA ACUMULADA A ABRIL

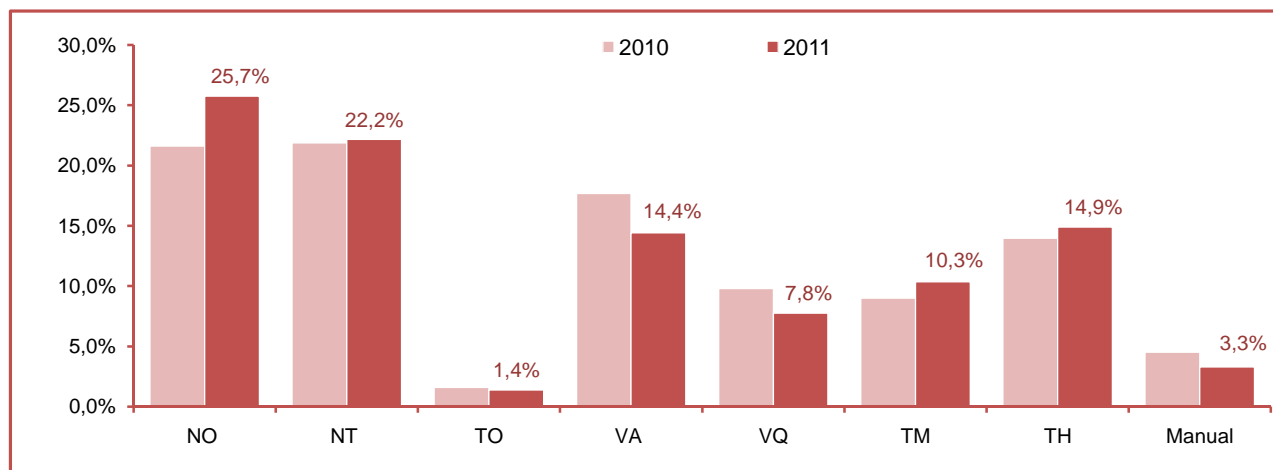


BOVINOS

Faena por Clasificación										
Meses	Novillos	Novillitos	Toros	Vacas	Vaquillonas	Terneros	Terneras	Manual	Total Faena	
	NO	NT	TO	VA	VQ	TM	TH			
2.010	Enero	219.131	282.569	17.143	182.335	153.984	68.135	158.080	52.259	1.133.636
	Febrero	193.918	232.921	16.242	185.486	118.277	52.388	120.520	48.009	967.760
	Marzo	189.509	271.691	17.421	207.463	151.357	66.438	149.990	51.738	1.105.605
	Abril	190.497	245.124	15.189	194.634	137.837	47.754	94.690	49.046	974.771
	Mayo	211.579	185.870	13.993	191.939	67.575	95.128	119.845	48.069	933.997
	Junio	202.803	181.417	14.611	193.928	65.120	106.459	141.167	45.890	951.394
	Julio	232.763	190.557	15.100	192.705	72.903	110.538	142.737	51.825	1.009.126
	Agosto	251.788	200.606	17.187	187.786	82.013	116.236	152.472	41.549	1.049.636
	Septiembre	230.812	206.499	15.848	154.974	81.006	114.116	149.128	42.090	994.473
	Octubre	215.781	186.846	16.801	139.755	74.944	94.755	133.012	33.909	895.804
	Noviembre	222.469	198.690	16.548	138.218	77.781	94.156	144.818	32.727	925.408
	Diciembre	205.265	216.006	14.564	130.684	79.928	102.787	151.697	39.979	940.909
Total 2010	2.566.315	2.598.795	190.646	2.099.908	1.162.724	1.068.888	1.658.156	537.089	11.882.518	
2.011	Enero	206.257	202.773	11.328	114.947	76.751	93.941	145.184	32.148	883.327
	Febrero	204.516	189.035	12.002	113.566	69.652	91.006	130.755	29.767	840.298
	Marzo	254.657	208.809	12.289	133.991	65.336	96.857	131.314	29.483	932.735
	Abril	220.633	162.618	12.109	133.849	55.240	74.182	105.294	21.531	785.455
	Mayo									0
	Junio									0
	Julio									0
	Agosto									0
	Septiembre									0
	Octubre									0
	Noviembre									0
	Diciembre									0
Total 2011	886.061	763.235	47.728	496.352	266.979	355.986	512.547	112.928	3.441.815	

Fuente: Gestión de Información - ONCCA

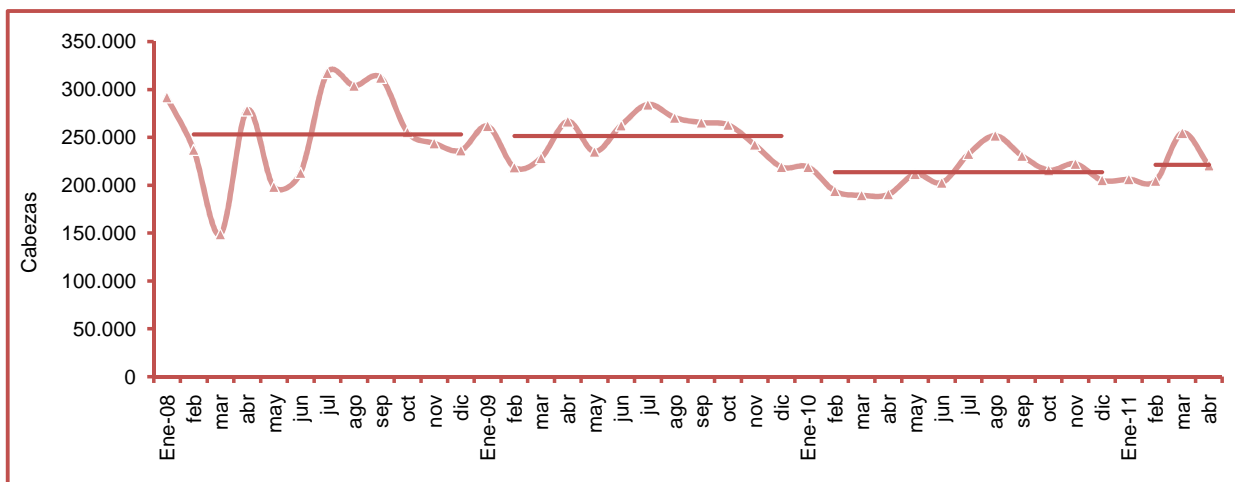
PARTICIPACIÓN POR CLASIFICACIÓN EN LA FAENA - ACUMULADO 2010 - 2011



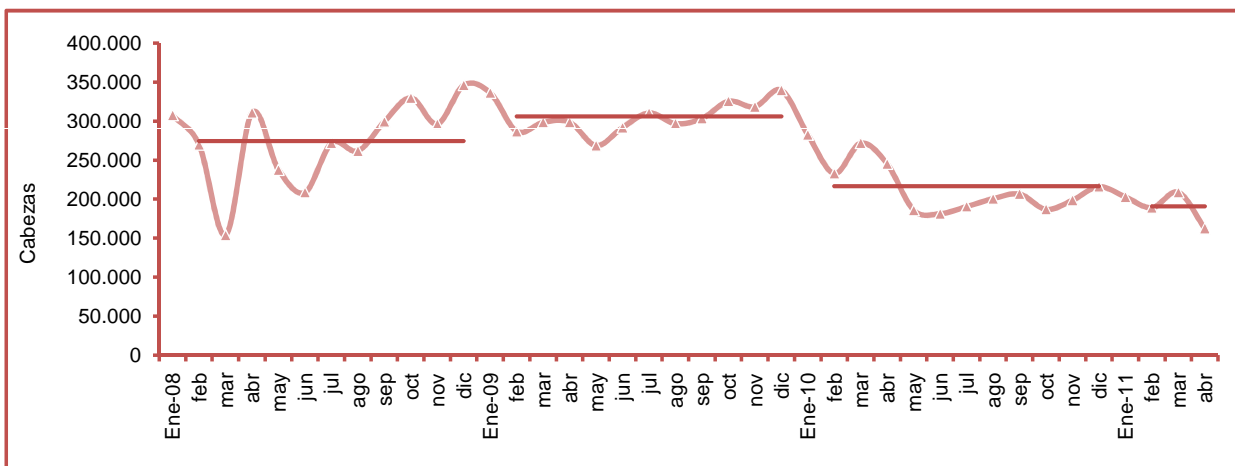
BOVINOS

FAENA BOVINA POR CLASIFICACIÓN

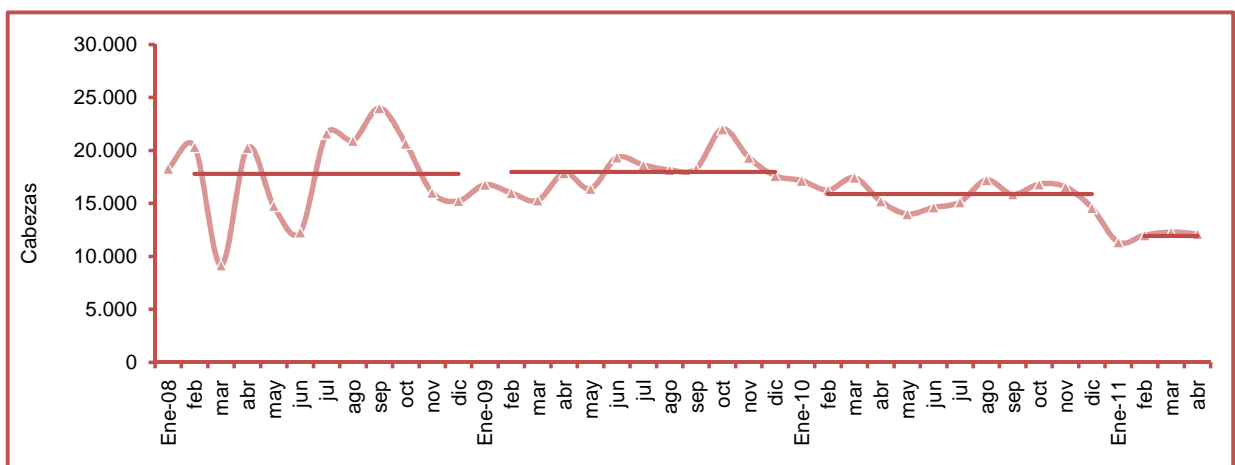
NOVILLOS



NOVILLITOS

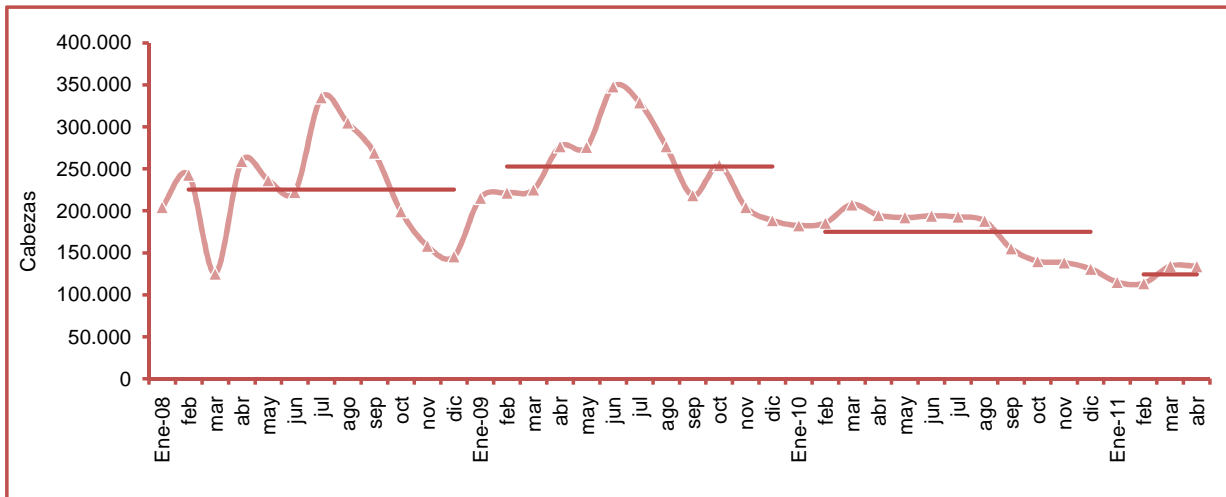


TOROS



BOVINOS

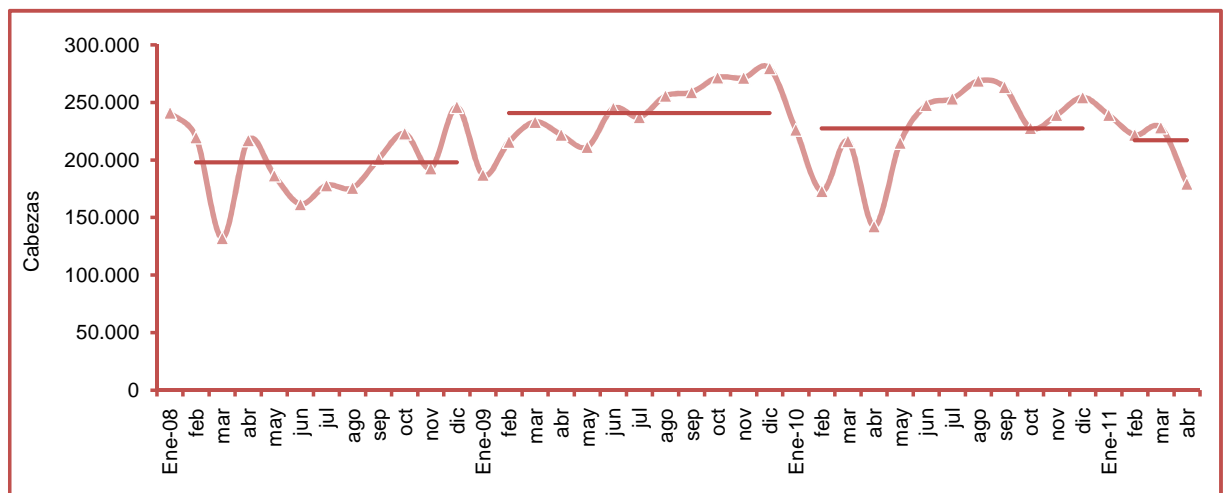
VAQUILLONAS



VACAS



TERNEROS MACHOS Y HEMBRAS

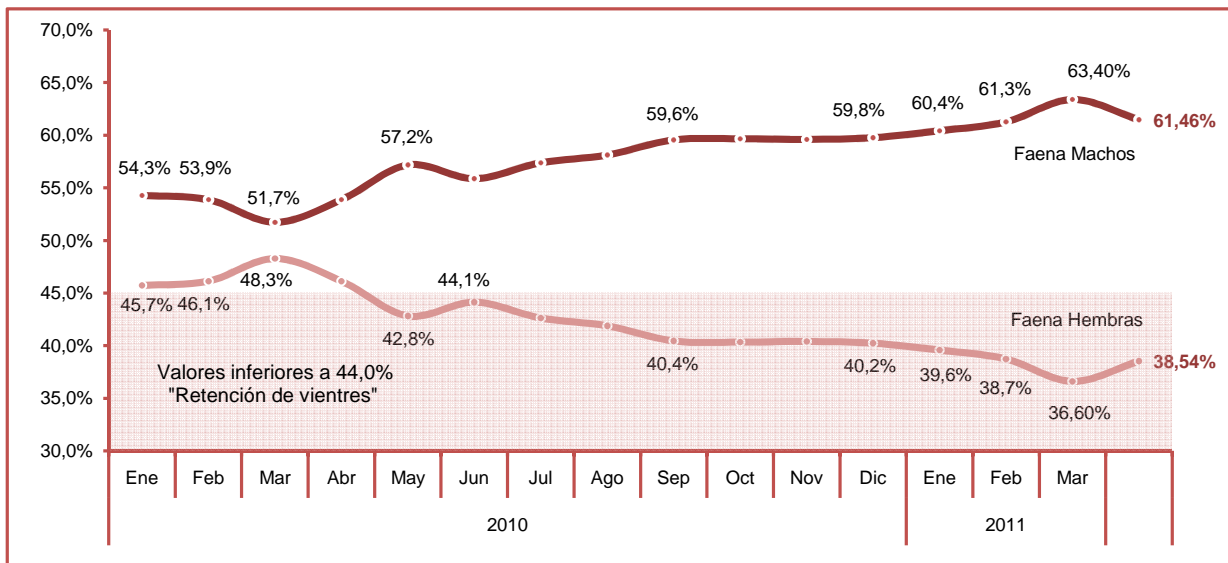


FAENA POR GÉNERO

Mes	2010			2011						
	Machos	Hembras	Total	Machos	Hembras	Total				
Enero	586.978	54,3%	494.400	45,7%	1.081.377	514.298	60,4%	336.881	39,6%	851.180
Febrero	495.469	53,9%	424.283	46,1%	919.752	496.558	61,3%	313.973	38,7%	810.531
Marzo	545.058	51,7%	508.809	48,3%	1.053.867	572.612	63,4%	330.641	36,6%	903.252
Abril	498.563	53,9%	427.162	46,1%	925.725	469.542	61,5%	294.383	38,5%	763.925
Mayo	506.569	57,2%	379.359	42,8%	885.928					0
Junio	505.290	55,8%	400.215	44,2%	905.505					0
Julio	548.957	57,3%	408.344	42,7%	957.301					0
Agosto	585.816	58,1%	422.271	41,9%	1.008.087					0
Septiembre	567.275	59,6%	385.109	40,4%	952.383					0
Octubre	514.184	59,7%	347.711	40,3%	861.895					0
Noviembre	531.863	59,6%	360.818	40,4%	892.681					0
Diciembre	538.622	59,8%	362.308	40,2%	900.930					0
	6.424.643	56,6%	4.920.787	43,4%	11.345.430	2.053.010	61,7%	1.275.877	38,3%	3.328.887

Fuente: Gestión de Información

* Machos: Novillos, Novillitos, Toros, Terneros macho. / Hembras: Vaquillonas, Vacas, Terneros Hembra.

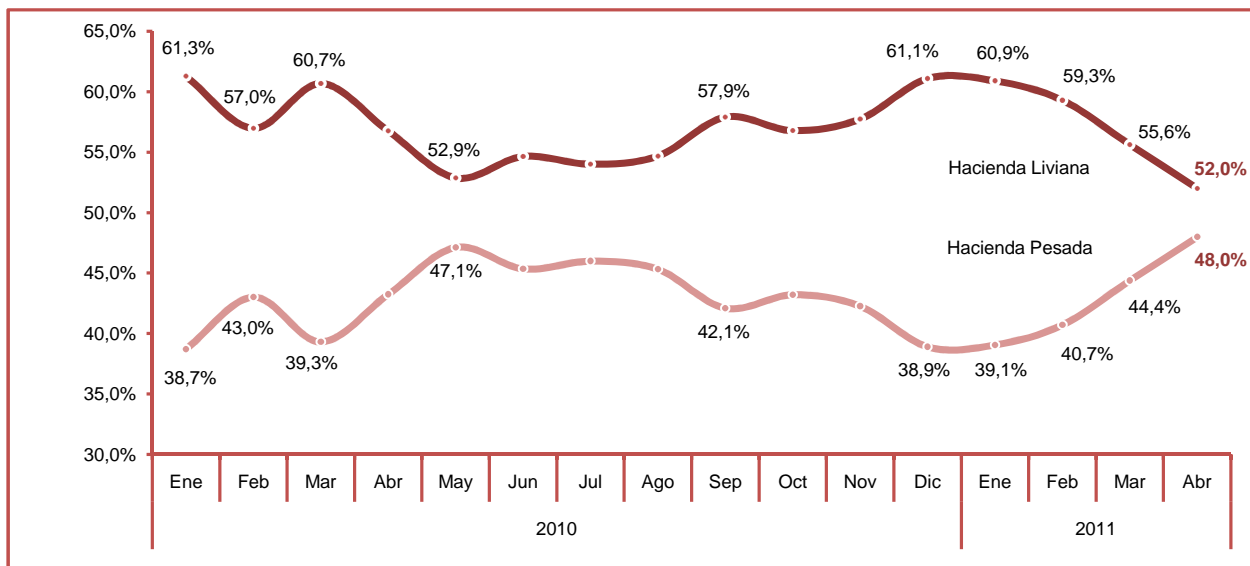


FAENA POR PESO DE LA HACIENDA

	2010					2011				
	Hacienda Pesada		Hacienda Liviana		Total	Hacienda Pesada		Hacienda Liviana		Total
Enero	418.609	38,7%	662.768	61,3%	1.081.377	332.531	39,1%	518.649	60,9%	851.180
Febrero	395.646	43,0%	524.106	57,0%	919.752	330.083	40,7%	480.448	59,3%	810.531
Marzo	414.393	39,3%	639.474	60,7%	1.053.867	400.937	44,4%	502.316	55,6%	903.252
Abril	400.320	43,2%	525.405	56,8%	925.725	366.591	48,0%	397.334	52,0%	763.925
Mayo	417.511	47,1%	468.417	52,9%	885.928					
Junio	411.342	45,4%	494.163	54,6%	905.505					
Julio	440.568	46,0%	516.733	54,0%	957.301					
Agosto	456.761	45,3%	551.327	54,7%	1.008.087					
Septiembre	401.634	42,2%	550.749	57,8%	952.383					
Octubre	372.338	43,2%	489.557	56,8%	861.895					
Noviembre	377.235	42,3%	515.445	57,7%	892.681					
Diciembre	350.512	38,9%	550.418	61,1%	900.930					
	4.856.868	42,8%	6.488.562	57,2%	11.345.430	1.430.141	40,3%	1.898.746	59,7%	3.328.887

Fuente: Gestión de Información

* Hacienda Pesada: Novillos, Toros, Vacas. / Hacienda Liviana: Novillitos, Vaquillonas, Terneros Macho, Terneros Hembra.

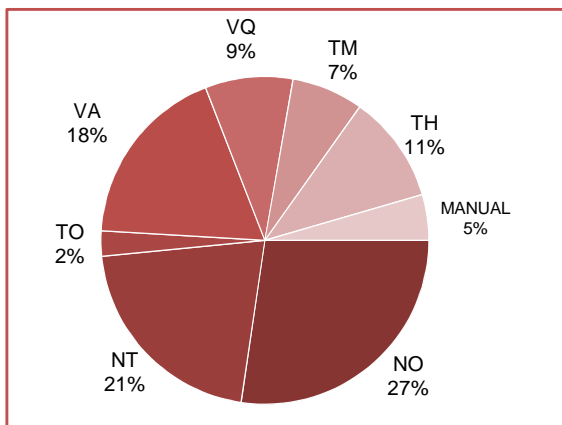


PRODUCCIÓN DE CARNE BOVINA

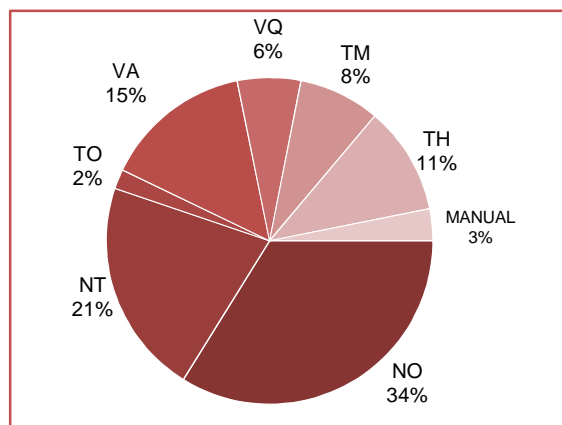
Toneladas Res con Hueso por Clasificación										
Mes	Novillos	Novillitos	Toros	Vacas	Vaquillonas	Terneros Macho	Terneros Hembra	Manual	Total	
2010	Enero	60.575	57.792	5.733	40.223	28.532	10.599	24.305	11.007	238.766
	Febrero	53.272	48.003	5.301	40.189	21.830	8.140	18.502	10.191	205.428
	Marzo	52.044	55.725	5.668	45.300	28.075	10.318	23.062	10.810	231.002
	Abril	52.478	50.723	4.884	43.200	25.790	7.605	15.000	10.579	210.258
	Mayo	59.227	40.817	4.601	42.902	13.624	16.925	20.904	10.798	209.799
	Junio	56.529	39.859	4.818	43.549	13.210	18.970	24.742	10.221	211.897
	Julio	65.461	41.859	5.118	43.903	14.921	19.795	25.099	11.702	227.858
	Agosto	71.111	43.995	5.946	43.782	16.920	20.862	26.832	9.457	238.905
	Septiembre	65.175	45.270	5.580	36.634	16.658	20.485	26.201	9.546	225.549
	Octubre	61.031	41.043	6.104	33.621	15.520	17.010	23.377	7.778	205.486
	Noviembre	63.640	43.592	6.087	33.555	16.083	16.951	25.498	7.531	212.937
	Diciembre	57.966	47.264	5.208	31.196	16.456	18.486	26.683	9.020	212.279
Total	718.511	555.942	65.048	478.054	227.619	186.146	280.205	118.638	2.630.163	
2011	Enero	58.556	44.579	3.974	27.378	15.902	16.903	25.602	7.285	200.179
	Febrero	58.493	41.599	4.170	26.748	14.459	16.343	23.020	6.788	191.621
	Marzo	73.094	46.134	4.169	31.679	13.571	17.380	23.111	6.826	215.965
	Abril	63.362	36.113	4.072	31.332	11.552	13.272	18.551	5.024	183.279
	Mayo									
	Junio									
	Julio									
	Agosto									
	Septiembre									
	Octubre									
	Noviembre									
	Diciembre									
Total	253.506	168.426	16.386	117.137	55.485	63.899	90.284	25.924	791.045	

Fuente: Gestión de Información

PARTICIPACIÓN POR CLASIFICACIÓN - 2010

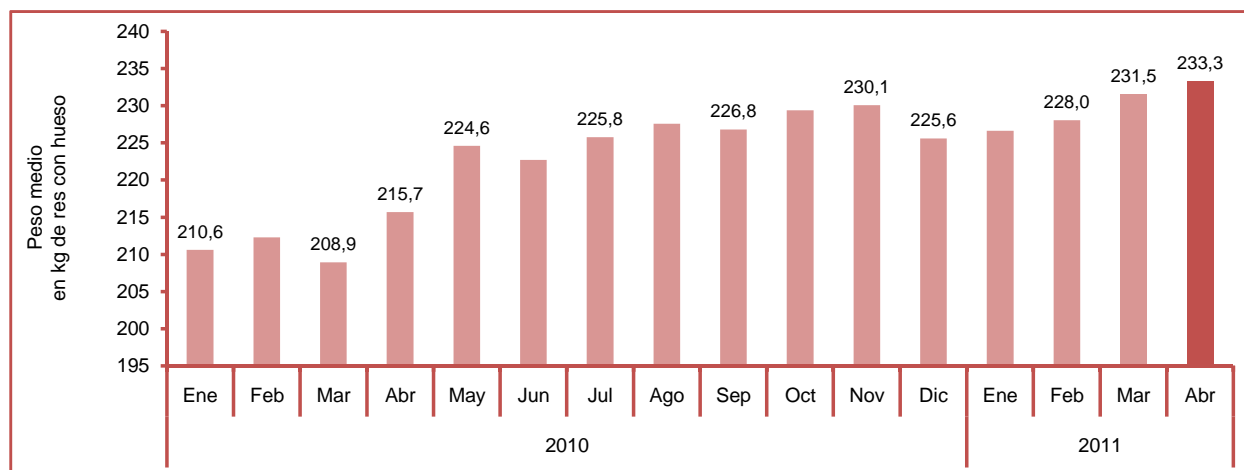


PARTICIPACIÓN POR CLASIFICACIÓN - ABRIL 2011



BOVINOS

Peso Promedio por Clasificación (Kg. Res con Hueso en Gancho)									
Mes	Novillos	Novillitos	Toros	Vaquillonas	Vacas	Terneros Macho	Terneros Hembra	General	
2010	Enero	276,4	204,5	334,4	220,6	185,3	155,6	153,8	210,6
	Febrero	274,7	206,1	326,4	216,7	184,6	155,4	153,5	212,3
	Marzo	274,6	205,1	325,4	218,3	185,5	155,3	153,8	208,9
	Abril	275,5	206,9	321,6	222,0	187,1	159,2	158,4	215,7
	Mayo	279,9	219,6	328,8	223,5	201,6	177,9	174,4	224,6
	Junio	278,7	219,7	329,7	224,6	202,9	178,2	175,3	222,7
	Julio	281,2	219,7	338,9	227,8	204,7	179,1	175,8	225,8
	Agosto	282,4	219,3	345,9	233,2	206,3	179,5	176,0	227,6
	Septiembre	282,4	219,2	352,1	236,4	205,6	179,5	175,7	226,8
	Octubre	282,8	219,7	363,3	240,6	207,1	179,5	175,8	229,4
	Noviembre	286,1	219,4	367,8	242,8	206,8	180,0	176,1	230,1
	Diciembre	282,4	218,8	357,6	238,7	205,9	179,8	175,9	225,6
Promedio 2010	280,0	213,9	341,2	227,7	195,8	174,1	169,0	221,4	
2011	Enero	283,9	219,8	350,8	238,2	207,2	179,9	176,3	226,7
	Febrero	286,0	220,1	347,5	235,5	207,6	179,6	176,1	228,1
	Marzo	287,0	220,9	339,2	236,4	207,7	179,4	176,0	231,5
	Abril	287,2	222,1	336,3	234,1	209,1	178,9	176,2	233,3
	Mayo								
	Junio								
	Julio								
	Agosto								
	Septiembre								
	Octubre								
	Noviembre								
	Diciembre								
Promedio 2011	286,1	220,7	343,3	236,0	207,8	179,5	176,1	229,8	



FAENA POR FORMA DE COMERCIALIZACIÓN

Faena por Forma de Comercialización por Clasificación - Abril 2011									
	CD	DF	DI	EE	EF	MM	RF	Total	
CLASIFICACIÓN	Novillos	1,9%	5,8%	20,7%	44,0%	17,5%	6,2%	3,7%	100,0%
	Novillitos	2,9%	2,3%	17,7%	55,2%	3,3%	12,5%	6,1%	100,0%
	Toros	1,0%	0,9%	9,6%	31,7%	3,5%	23,4%	29,9%	100,0%
	Vacas	0,7%	2,9%	11,8%	32,8%	4,7%	22,3%	24,8%	100,0%
	Vaquillonas	2,1%	1,3%	10,6%	61,5%	2,1%	13,5%	8,9%	100,0%
	Terneros Macho	1,4%	1,1%	10,2%	71,8%	1,7%	9,2%	4,7%	100,0%
	Terneros Hembra	1,7%	1,2%	11,5%	67,4%	1,7%	11,5%	5,0%	100,0%
Total	1,8%	3,1%	15,3%	51,4%	7,2%	12,2%	9,0%	100,0%	

Faena por Forma de Comercialización por Día - Abril 2011									
	CD	DF	DI	EE	EF	MM	RF	Total	
DÍA	Lunes	1,8%	2,4%	16,2%	57,0%	6,5%	8,2%	8,0%	100%
	Martes	1,6%	2,8%	15,0%	54,2%	7,0%	13,9%	5,4%	100%
	Miércoles	2,0%	3,1%	16,5%	48,3%	8,4%	14,3%	7,3%	100%
	Jueves	1,5%	3,2%	14,3%	50,8%	6,8%	12,5%	11,0%	100%
	Viernes	2,2%	3,6%	14,8%	46,4%	6,6%	13,3%	13,0%	100%
	Sábado	1,7%	8,1%	5,4%	45,1%	21,5%	1,4%	16,7%	100%
	Total	1,8%	3,1%	15,3%	51,4%	7,2%	12,2%	9,0%	100%

Faena por Forma de Comercialización por Clasificación - Evolución histórica									
	CD	DF	DI	EE	EF	MM	RF	Total	
2010	Enero	2,0%	2,4%	17,1%	54,0%	6,0%	12,0%	6,6%	100,0%
	Febrero	1,9%	2,7%	17,8%	49,6%	6,7%	12,6%	8,7%	100,0%
	Marzo	1,8%	2,4%	15,7%	54,0%	6,1%	11,8%	8,3%	100,0%
	Abril	1,9%	2,7%	15,4%	53,1%	6,0%	12,5%	8,3%	100,0%
	Mayo	2,0%	3,0%	15,4%	52,8%	6,8%	12,0%	8,1%	100,0%
	Junio	1,9%	2,0%	15,2%	54,7%	6,5%	12,3%	7,5%	100,0%
	Julio	1,9%	2,8%	15,6%	54,1%	6,6%	11,7%	7,3%	100,0%
	Agosto	1,5%	2,8%	15,6%	54,4%	7,0%	11,5%	7,3%	100,0%
	Septiembre	1,6%	2,0%	15,6%	56,1%	6,5%	11,6%	6,6%	100,0%
	Octubre	1,7%	2,4%	15,0%	54,0%	6,5%	12,6%	7,7%	100,0%
	Noviembre	1,6%	2,6%	15,5%	53,8%	7,0%	11,8%	7,6%	100,0%
	Diciembre	1,7%	2,6%	15,0%	55,2%	6,1%	11,7%	7,7%	100,0%
Total	1,8%	2,5%	15,8%	53,8%	6,5%	12,0%	7,7%	100,0%	
2011	Enero	1,6%	2,9%	15,9%	55,1%	6,8%	11,6%	6,1%	100,0%
	Febrero	1,6%	2,5%	15,5%	54,9%	7,0%	11,2%	7,3%	100,0%
	Marzo	1,8%	2,6%	15,6%	53,9%	6,8%	12,2%	7,1%	100,0%
	Abril	1,8%	3,1%	15,3%	51,4%	7,2%	12,2%	9,0%	100,0%
	Total	1,7%	2,8%	15,6%	53,8%	7,0%	11,7%	7,4%	100,0%

Consignación Directa (CD), Directa con Intervención a Fijar (DF), Directa con Intervención (DI), Estancia Directa (EE), Estancia Directa a Fijar (EF), Mercado Concentrador (MM), Remates FERIA (RF).

BOVINOS

ESTRUCTURA DE LA INDUSTRIA FRIGORÍFICA Y COMERCIALIZACIÓN

CANTIDAD DE ESTABLECIMIENTOS Y OPERADORES BOVINOS POR PROVINCIA al 04/04/2011								
Provincias	Establecimientos	Matadero - Frigorífico Bovino	Matadero Municipal Bovino	Matadero Rural (c/usuarios) Bovino	Matadero Rural (s/usuarios) Bovino	Operadores		
						Matarife Abastecedor Bovino	Consignatario Directo Bovino	
BUENOS AIRES		118	5		1	186	19	
CATAMARCA		2	2			4		
CHACO		20	34	2	20	26		
CHUBUT		15	5			21		
CIUDAD AUTONOMA BUENOS AIRES						81	9	
CORDOBA		35	1			82	2	
CORRIENTES		13	23		2	14		
ENTRE RIOS		38	3	1	30	47		
FORMOSA		5				5		
JUJUY		2	3			6		
LA PAMPA		9	1			13		
LA RIOJA		2	4			3		
MENDOZA		7	2			51		
MISIONES		15	4		1	15		
NEUQUEN		3	7			16		
RIO NEGRO		8	1	1	1	10		
SALTA		7	13			8		
SAN JUAN			2			3		
SAN LUIS		3	2			4		
SANTA CRUZ		2	4		1	2		
SANTA FE		38				104	1	
SANTIAGO DEL ESTERO		5	6			5		
TIERRA DEL FUEGO		1	2			7		
TUCUMAN		12	1			20		
Total		360	125	4	56	733	31	
		545				764		

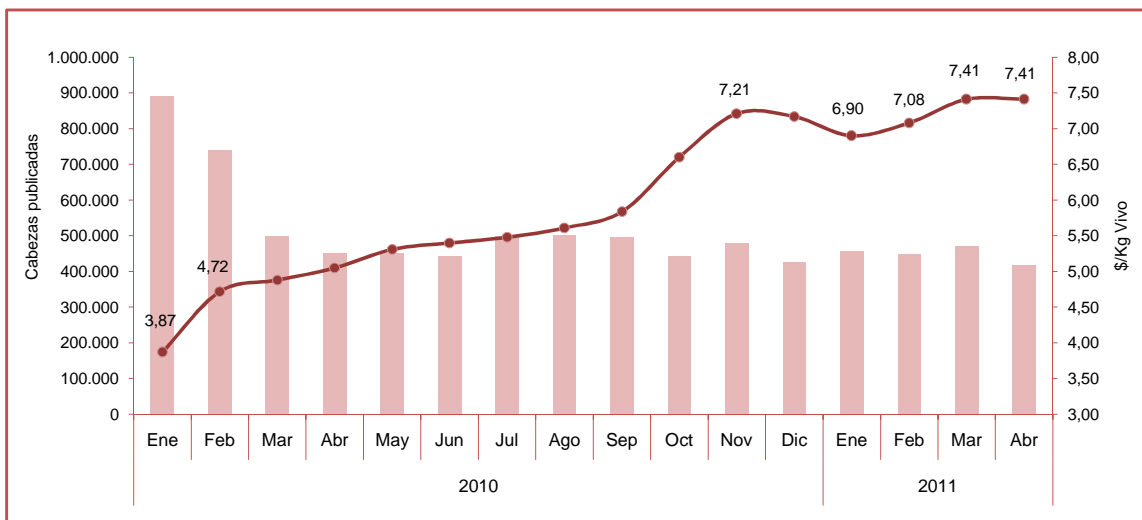
Fuente: Gestión de Información

BOVINOS

SISTEMA INFORMATIVO DE PRECIOS BOVINOS (SIPreB)

EVOLUCIÓN MENSUAL DEL SIPreB					
Año	Mes	Precio Promedio Ponderado (\$)	Var. % Mes Anterior	Cabezas	Var. % Mes Anterior
2010	Enero	3,87		890.987	
	Febrero	4,72	22,0%	741.020	-16,8%
	Marzo	4,88	3,4%	499.780	-32,6%
	Abril	5,05	3,5%	452.464	-9,5%
	Mayo	5,31	5,1%	450.693	-0,4%
	Junio	5,40	1,7%	443.006	-1,7%
	Julio	5,48	1,5%	498.898	12,6%
	Agosto	5,61	2,4%	501.993	0,6%
	Septiembre	5,84	4,1%	496.552	-1,1%
	Octubre	6,60	13,0%	442.605	-10,9%
	Noviembre	7,21	9,2%	478.417	8,1%
	Diciembre	7,17	-0,6%	428.199	-10,5%
	2010	5,43		6.324.614	
2011	Enero	6,90	-3,8%	457.894	6,9%
	Febrero	7,08	2,6%	449.022	-1,9%
	Marzo	7,41	4,7%	470.265	4,7%
	Abril	7,41	0,0%	418.308	-11,0%
	Mayo				
	Junio				
	Julio				
	Agosto				
	Septiembre				
	Octubre				
	Noviembre				
	Diciembre				
	2011	7,20		1.795.489	

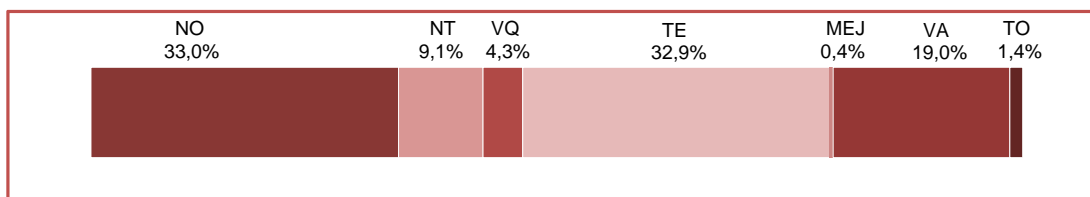
Fuente: Gestión Estratégica de la Información - ex ONCCA



BOVINOS

Valores de referencia para el mes de abril de 2011

Clasificación y Categorías - Res. 4906/10	Precio promedio ponderado	Cabezas	Plazo de Pago
NOVILLOS Exportación	8,20	95.969	18
NOVILLOS Consumo	7,22	42.102	9
NOVILLOS Esp. y Buenos 431/460	7,98	23.036	14
NOVILLOS Esp. y Buenos 461/490	8,11	24.931	16
NOVILLOS Esp. y Buenos 491/520	8,17	22.222	15
NOVILLOS Esp. y Buenos +520	8,05	31.373	17
NOVILLOS Regulares Livianos	6,99	8.980	9
NOVILLOS Regulares Pesados	6,98	6.367	12
NOVILLOS Overos Negros	7,46	3.571	20
NOVILLOS Cruza Cebú -440	7,46	900	11
NOVILLOS Cruza Cebú +440	7,79	16.106	16
NOVILLOS Cruza Europea -470	7,50	285	8
NOVILLOS Cruza Europea +470	7,47	300	22
NOVILLOS	7,90	138.071	15
NOVILLITOS Esp. y Buenos Med 351/390	8,08	27.656	13
NOVILLITOS Esp. y Buenos Pes 391/430	7,22	9.008	10
NOVILLITOS Regulares	6,63	1.230	6
NOVILLITOS	7,83	37.894	12
VAQUILLONAS Esp. y Buenas Med 341/380	7,55	16.209	11
VAQUILLONAS Esp. y Buenas Pes 381/420	7,67	535	12
VAQUILLONAS Regulares	6,71	1.105	6
VAQUILLONAS	7,50	17.849	11
TERNEROS	7,87	137.737	11
MEJ Esp. y Buenos	9,26	944	14
MEJ Regulares	6,35	633	14
MACHO ENTERO JOVEN	8,09	1.577	14
VACAS Buenas	5,76	62.486	15
VACAS Regulares	5,23	15.792	9
VACAS Conserva Buena	4,24	543	12
VACAS Conserva Inferior	3,84	513	18
VACAS	5,63	79.334	14
TOROS Buenos	6,23	4.413	11
TOROS Regulares	5,06	1.433	11
TOROS	5,94	5.846	11
IGO - Índice General (\$/kilo vivo)	7,41	418.308	13

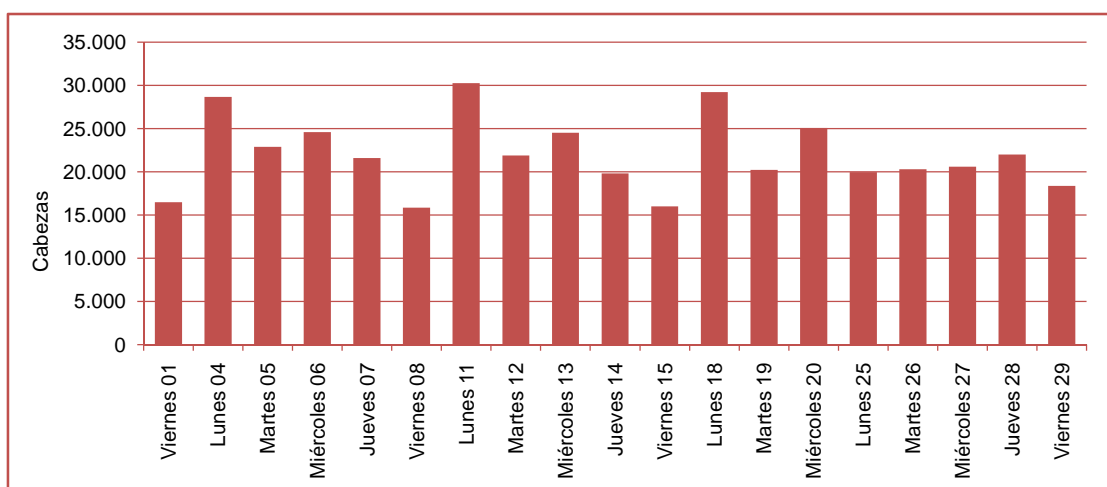


PRECIO BOVINO - EVOLUCIÓN MENSUAL

IGN - Evolución mensual del Índice General Novillos				
	ene-11	feb-11	mar-11	abr-11
Índice General	7,57	7,72	7,95	7,90
Exportación	7,89	8,04	8,28	8,20
Consumo	6,74	6,89	7,12	7,22

IGHL - Evolución mensual del Índice General de Hacienda Liviana				
	ene-11	feb-11	mar-11	abr-11
Índice General	6,97	7,17	7,62	7,83
Novillitos	7,15	7,34	7,73	7,83
Vaquillonas	6,73	7,05	7,28	7,50
Terneros	6,96	7,14	7,64	7,87

PRECIO BOVINO - EVOLUCIÓN DIARIA DE CABEZAS

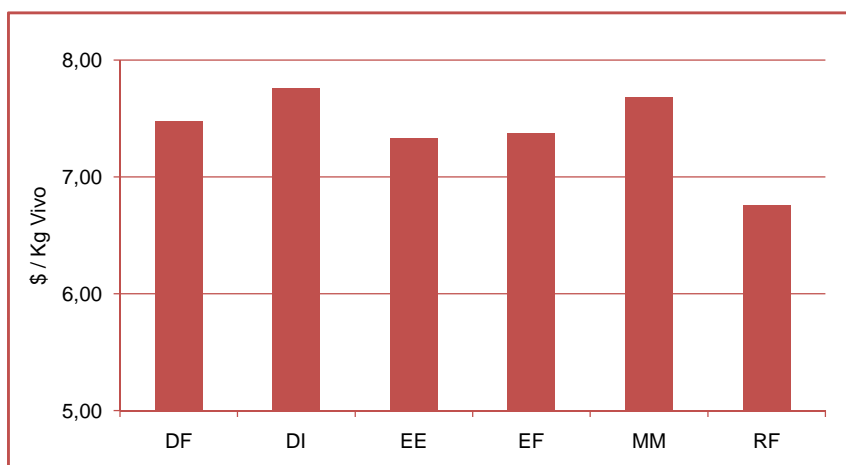


Promedio mensual de cabezas diarias				
Lunes	Martes	Miércoles	Jueves	Viernes
27.033	21.333	23.692	21.131	16.671

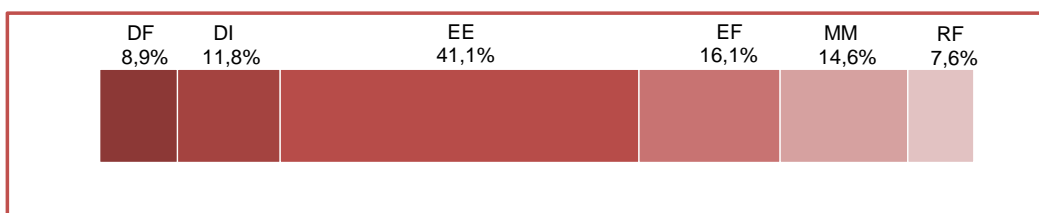
BOVINOS

PRECIO BOVINO - FORMA DE COMERCIALIZACIÓN

Valores de referencia por forma de comercialización							
	DF	DI	EE	EF	MM	RF	General
Novillos	7,86	8,26	7,88	7,74	8,01	7,60	7,90
Novillitos	7,52	8,21	7,41	7,60	8,63	8,36	7,83
Vaquillonas	7,20	7,63	7,08	7,64	8,50	8,14	7,50
Terneros	7,50	7,99	7,49	7,41	9,44	8,63	7,87
MEJ		8,37	6,58	7,50	9,98	8,74	8,09
Vacas	6,22	6,16	5,64	5,87	5,33	5,32	5,63
Toros	4,86	6,30	5,49	5,32	6,39	5,89	5,94
General	7,47	7,76	7,33	7,38	7,68	6,76	7,41



Cabezas por forma de comercialización							
	DF	DI	EE	EF	MM	RF	General
Novillos	20.334	21.111	50.391	34.144	8.376	3.715	138.071
Novillitos	3.100	4.835	16.970	3.355	7.303	2.331	37.894
Vaquillonas	1.009	1.545	9.445	1.426	2.937	1.487	17.849
Terneros	6.668	11.845	72.338	19.307	20.198	7.381	137.737
MEJ		93	762	42	572	108	1.577
Vacas	5.904	9.242	20.536	8.869	19.752	15.031	79.334
Toros	169	491	1.291	366	1.963	1.566	5.846
General	37.184	49.162	171.733	67.509	61.101	31.619	418.308
Participación	8,9%	11,8%	41,1%	16,1%	14,6%	7,6%	100,0%



Formas de comercialización: directa con intervención a fijar (DF), directa con intervención (DI); directo de estancia (EE); directo de estancia a fijar (EF); mercados contentadores (MM) y remates feria (RF).

BOVINOS

PRECIO BOVINO - ORIGEN DE LA HACIENDA

